

「みらい」 MR09-01 Leg1 海底地形 (MBES)

最終更新日: 2017-04-11

ReadMe 観測データ

航海番号: [MR09-01 Leg1](#)

海底地形 (MBES): Processed (PI)

データポリシー: [JAMSTEC](#)

観測データ項目: Depth

サイエンスキーワード:

海洋 > 水深/海底地形 > 水深
固体地球 > 地形学

クルーズレポート

http://www.godac.jamstec.go.jp/catalog/data/doc_catalog/media/MR09-01_leg1-3_all.pdf

📌 データのご利用にあたって

データ責任者

松本 剛 (琉球大学)
中西 正男 (千葉大学)

データの利用制限

データ利用の制限については [注意事項](#) をご参照ください。

引用方法

データの引用については [注意事項](#) をご参照ください。

観測機器

機器名:

マルチナロービーム測深装置 (- MR12-E01)



概要

データの詳細については [データブック](#) をご覧下さい。

1. Gridded bathymetry data

MR0901L1*_Interp.grd

MR0901L2*_Interp.grd

netCDF formats (see Section 2.1 for more detail)

2. Along track bathymetry data

track_p21.dat

File format:

Column 1: Distance (km)
Column 2: Latitude (deg)
Column 3: Longitude (deg)
Column 4: Depth (m)

3. CTD station location data

dist_p21.dat

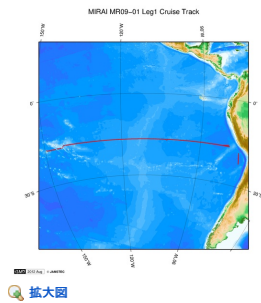
File format:

Column 1: Distance (km)
Column 2: Latitude (deg)
Column 3: Longitude (deg)
Column 4: Station number (WHPID_STNNBR_CASTNO)

4. Contact

Hiroshi Uchida (JAMSTEC)
huchida@jamstec.go.jp

関連情報



MR09-01 Leg1

船舶名: みらい
期間: 2009-04-10 - 2009-05-19
主席/首席: 村田 昌彦 (海洋研究開発機構)
プロジェクト名: [WOCE再観測, South Pacific Ocean Research Activity 2009]
課題名: ▶ 海洋大循環による熱・物質輸送とその変動についての研究

更新履歴

2017-04-11	観測データを登録しました。
2012-09-28	観測データを登録しました。

JAMSTEC

サイトポリシー
個人情報保護について
オフラインデータとサン
ブルの利用申請
データポリシー

更新情報
サイト更新履歴
フィードバック

一覧
公表成果一覧
公開情報件数
データを探す
地図検索
データツリー
詳細検索

船舶の紹介
なつしま
かいよう
よこすか
みらい
かいいい
ちきゅう
かいめい
新雪丸
白風丸

潜水船の紹介
かいこう
しんかい2000
しんかい6500
ディープ・トウ
ハイバードルフィン
うらしま
よこすかディープ・トウ
6Kカメラディープ・トウ
6Kソーナーディープ・トウ
KM-ROV
シェル型パワーグラブ
爪型パワーグラブ
海底設置型掘削装置

航海情報へ

航海番号:

潜航情報へ

潜航番号:

Copyright 2011 Japan Agency for Marine-Earth Science and Technology



JAMSTEC
JAPAN AGENCY FOR MARINE-EARTH SCIENCE AND TECHNOLOGY

国立研究開発法人
海洋研究開発機構

「みらい」 MR09-01 Leg1 海底地形 (MBES)

最終更新日: 2017-04-11

ReadMe 観測データ

航海番号: **MR09-01 Leg1**

海底地形 (MBES): Processed (PI)

データポリシー: **JAMSTEC**

観測データ項目: Depth

サイエンスキーワード:

海洋 > 水深/海底地形 > 水深

固体地球 > 地形学

クルーズレポート

http://www.godac.jamstec.go.jp/catalog/data/doc_catalog/media/MR09-01_leg1-3_all.pdf

① データのご利用にあたって

データ責任者

松本 剛 (琉球大学)

中西 正男 (千葉大学)

データの利用制限

データ利用の制限については [注意事項](#) をご参照ください。

引用方法

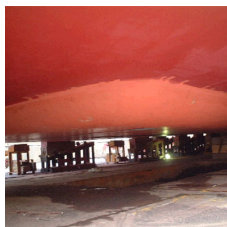
データの引用については [注意事項](#) をご参照ください。

観測機器

機器名:

マルチナロービーム測深装置 (-

MR12-E01)



概要

データの詳細については [データブック](#) をご覧下さい。

1. Gridded bathymetry data

MR0901L1_*.Interp.grd

MR0901L2_*.Interp.grd

netCDF formats (see Section 2.1 for more detail)

2. Along track bathymetry data

track_p21.dat

File format:

Column 1: Distance (km)

Column 2: Latitude (deg)

Column 3: Longitude (deg)

Column 4: Depth (m)

3. CTD station location data

dist_p21.dat

File format:

Column 1: Distance (km)

Column 2: Latitude (deg)

Column 3: Longitude (deg)

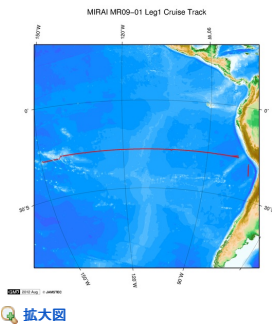
Column 4: Station number (WHPID_STNNBR_CASTNO)

4. Contact

Hiroshi Uchida (JAMSTEC)

huchida@jamstec.go.jp

関連情報



MR09-01 Leg1

船舶名: みらい

期間: 2009-04-10 - 2009-05-19

主席/首席: 村田 昌彦 (海洋研究開発機構)

プロジェクト名: [WOCE再観測, South Pacific Ocean Research Activity 2009]

課題名: ▶ 海洋大循環による熱・物質輸送とその変動についての研究

更新履歴

2017-04-11	観測データを登録しました。
2012-09-28	観測データを登録しました。

JAMSTEC

サイトポリシー

個人情報保護について

オンラインデータとサンプル

の利用申請

データポリシー

更新情報

サイト更新履歴

フィードバック

一覧

公表成果一覧

公開情報件数

データを探す

地図検索

データツリー

詳細検索

船舶の紹介

なつしま

かいよう

よこすか

みらい

かいれい

ちきゅう

かいめい

新青丸

白鳳丸

潜水船の紹介

かいこう

しんかい2000

しんかい6500

ディープ・トウ

ハイバードルフィン

うらしま

よこすかディープ・トウ

6Kカメラディープ・トウ

6Kソーナーディープ・トウ

KM-ROV

シェル型パワーグラブ

爪型パワーグラブ

海底設置型掘削装置

航海情報へ

航海番号:

Go

潜航情報へ

潜航番号:

Go

Copyright 2011 Japan Agency for Marine-Earth Science and Technology



JAMSTEC

国立研究開発法人
海洋研究開発機構

JAPAN AGENCY FOR MARINE-EARTH SCIENCE AND TECHNOLOGY

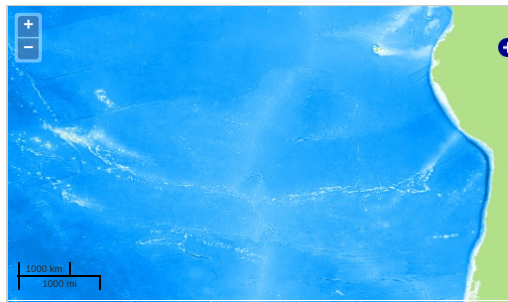
「みらい」 MR09-01 Leg1 海底地形 (MBES)

最終更新日: 2017-04-11

ReadMe 観測データ

航海番号: **MR09-01 Leg1**
 海底地形 (MBES): Processed (PI)
 データポリシー: **JAMSTEC**
 観測データ項目: Depth
 サイエンスキーワード:
 海洋 > 水深/海底地形 > 水深
 固体地球 > 地形学

観測位置



Imagery reproduced from ...

— ... 測線 — ... 航跡 ● ... 観測点、潜航点、掘削点

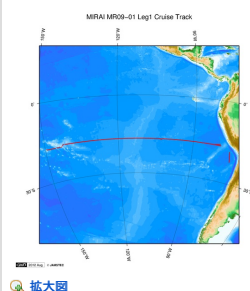
データリスト

バスケットに追加

ファイル名

☐ MR09-01_leg1_bathymetry.zip

関連情報



拡大図

MR09-01 Leg1

船舶名: みらい
 期間: 2009-04-10 - 2009-05-19
 主席/首席: 村田 昌彦 (海洋研究開発機構)
 プロジェクト名: [WOCE再観測, South Pacific Ocean Research Activity 2009]
 課題名: ▶ 海洋大循環による熱・物質輸送とその変動についての研究

更新履歴

2017-04-11	観測データを登録しました。
2012-09-28	観測データを登録しました。

JAMSTEC

サイトポリシー
 個人情報保護について
 オフラインデータとサンプルの利用申請
 データポリシー

更新情報

サイト更新履歴
 フィード一覧

一覧

公表成果一覧
 公開情報件数

データを探す
 地図検索
 データツリー
 詳細検索

船舶の紹介

なつしま
 かいよう
 よこすか
 みらい
 かいれい
 ちきゅう
 かいめい
 新青丸
 白鳳丸

潜水艇の紹介

かいこう
 しんかい2000
 しんかい6500
 ディープ・トウ
 ハイバードルフィン
 うらしま
 よこすかディープ・トウ
 6Kカメラディープ・トウ
 6Kソーナーディープ・トウ
 KM-ROV
 シェル型パワーグラフ
 爪型パワーグラフ
 海底設置型掘削装置

航海情報へ

航海番号: Go

潜航情報へ

潜航番号: Go

