

「みらい」 MR16-09 Leg1 二酸化炭素分圧 (pCO₂)

最終更新日: 2019-07-31

ReadMe 観測データ データフォーマット

航海番号: **MR16-09 Leg1**

二酸化炭素分圧 (pCO₂): Processed (PI)

データポリシー: **JAMSTEC**

観測データ項目: 二酸化炭素濃度, 気圧, 風向, 風速, 表面水温, 表面塩分

サイエンスキーワード:

海洋 > 海洋化学 > 二酸化炭素

クルーズレポート

http://www.godac.jamstec.go.jp/catalog/data/doc_catalog/media/MR16-09_leg1-4_all.pdf

① データのご利用にあたって

データ責任者

村田 昌彦 (海洋研究開発機構)

データの利用制限

データ利用の制限については [注意事項](#) をご参照ください。

引用方法

データの引用については [注意事項](#) をご参照ください。

観測機器

機器名:

大気海水CO₂連続測定装置 (MR10-07

-)



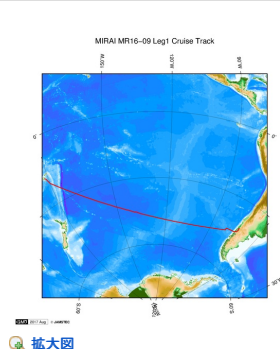
引用方法に関する注意事項

[WHP P17E Revisit in 2017 Data Book](#) (doi: 10.17596/0000003) を引用してください。

概要

測定方法等の詳細はデータブック "[WHP P17E Revisit in 2017 Data Book](#)" (doi: 10.17596/0000003) およびデータファイル付属のReadmeをご参照ください。

関連情報



🔍 拡大図

MR16-09 Leg1

船舶名: みらい

期間: 2016-12-26 - 2017-01-17

主席/首席: 村田 昌彦 (海洋研究開発機構)

課題名: ▶ 海洋大気エアロソル船上観測: 気候への影響をさぐる

更新履歴

2019-07-31	観測データを登録しました。
2019-01-31	観測データを登録しました。

JAMSTEC

サイトポリシー
個人情報保護について
オフラインデータとサンプルの利用申請
データポリシー

更新情報

サイト更新履歴
フィードバック

一覧

公表成果一覧
公開情報件数
データを探す
地図検索
データツリー
詳細検索

船舶の紹介

なつしま
かいよう
よこすか
みらい
いかいれい
ちきゅう
いかいめい
新青丸
白鳳丸

潜水船の紹介

かいこう
しんかい2000
しんかい6500
ディープ・トウ
ハイバードルフィン
うらしま
よこすかディープ・トウ
6Kカメラディープ・トウ
6Kソーナーディープ・トウ
KM-ROV
シェル型パワーグラブ
爪型パワーグラブ
海底設置型掘削装置

航海情報へ

航海番号: Go

潜航情報へ

潜航番号: Go

「みらい」 MR16-09 Leg1 二酸化炭素分圧 (pCO₂)

最終更新日: 2019-07-31

ReadMe 観測データ データフォーマット

航海番号: **MR16-09 Leg1**

二酸化炭素分圧 (pCO₂): Processed (PI)

データポリシー: **JAMSTEC**

pCO₂ FORMAT_J (MR11-08-)

大気xCO₂

このデータセットはカンマ区切り(csv)です。
データの欠損は、「-999」で表しています。

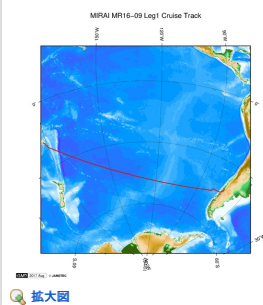
カラム番号	項目名	説明
1	日付 (UTC)	年月日
2	時刻 (UTC)	時分秒
3	緯度 (度)	北緯は+, 南緯は-マイナスで表記
4	経度 (度)	東経で表記。例えば西経150度30分は、「209.500」
5	海面水温 (°C)	
6	海面塩分 (PSU)	
7	気圧 (hPa)	
8	風向 (度)	
9	風速 (m/s)	
10	大気中のCO ₂ 濃度 (ppmv)	

海水xCO₂

このデータセットはカンマ区切り(csv)です。
データの欠損は、「-999」で表しています。

カラム番号	項目名	説明
1	日付 (UTC)	年月日
2	時刻 (UTC)	時分秒
3	緯度 (度)	北緯は+, 南緯は-マイナスで表記
4	経度 (度)	東経で表記。例えば西経150度30分は、「209.500」
5	海面水温 (°C)	
6	海面塩分 (PSU)	
7	平衡器内水温 (°C)	
8	平衡器内圧力 (hPa)	
9	気圧 (hPa)	
10	平衡器内における海水のCO ₂ 濃度 (ppmv)	
11	平衡器内における海水のCO ₂ 分圧 (µatm)	
12	表面海水中のCO ₂ 分圧 (µatm)	
13	表面海水中のCO ₂ 濃度 (ppmv)	

関連情報



MR16-09 Leg1

船舶名: みらい
期間: 2016-12-26 - 2017-01-17
主席/首席: 村田 昌彦 (海洋研究開発機構)
課題名: ▶ 海洋大気エアロゾル船上観測: 気候への影響をさぐる

更新履歴

2019-07-31 観測データを登録しました。
2019-01-31 観測データを登録しました。

JAMSTEC
サイトポリシー
個人情報保護について
オフラインデータとサン
プルの利用申請
データポリシー
更新情報
サイト更新履歴
フィードバック

一覧
公表成果一覧
公開情報件数
データを探す
地図検索
データツリー
詳細検索

船舶の紹介
なつしま
かいよう
よこすか
みらい
かいれい
ちきゅう
かいめい
新青丸
白風丸

潜水船の紹介
かいこう
しんかい2000
しんかい6500
ディープ・トウ
ハイパードルフィン
うらしま
よこすかディープ・トウ
6Kカメラディープ・トウ
6Kソーナーディープ・トウ
KM-ROV
シェル型パワーグラブ
爪型パワーグラブ
海底設置型掘削装置

航海情報へ

航海番号: Go

潜航情報へ

潜航番号: Go

「みらい」 MR16-09 Leg1 二酸化炭素分圧 (pCO₂)

最終更新日: 2019-07-31

ReadMe 観測データ データフォーマット

航海番号: MR16-09 Leg1

二酸化炭素分圧 (pCO₂): Processed (PI)

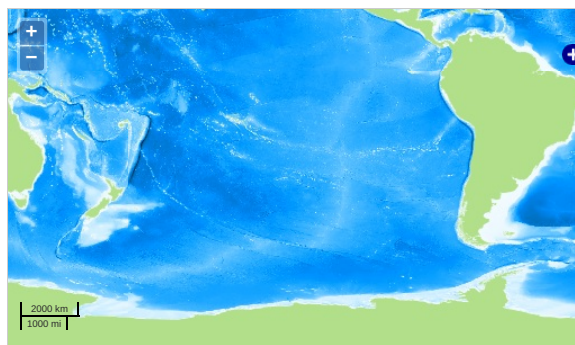
データポリシー: JAMSTEC

観測データ項目: 二酸化炭素濃度, 気圧, 風向, 風速, 表面水温, 表面塩分

サイエンスキーワード:

海洋 > 海洋化学 > 二酸化炭素

観測位置



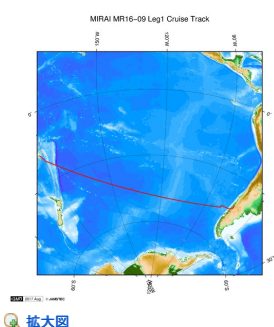
... 測線 ... 航跡 ... 観測点、潜航点、掘削点

データリスト

バスケットに追加

- ☐ ファイル名
- ☐ MR16-09leg1_air.csv
- ☐ MR16-09leg1_sea.csv
- ☐ Readme_pCO2_MR16-09.pdf
- ☐ Readme_pCO2_MR16-09_Supplement.pdf

関連情報



MR16-09 Leg1

船舶名: みらい

期間: 2016-12-26 - 2017-01-17

主席/首席: 村田 昌彦 (海洋研究開発機構)

課題名: ▶ 海洋大気エアロゾル船上観測: 気候への影響をさぐる

拡大図

更新履歴

2019-07-31 観測データを登録しました。
2019-01-31 観測データを登録しました。

JAMSTEC
サイトポリシー
個人情報保護について
オフラインデータとサンプルの利用申請
データポリシー
更新情報
サイト更新履歴
フィードバック

一覧
公表成果一覧
公開情報件数
データを探す
地図検索
データツリー
詳細検索

船舶の紹介
なつしま
かいよう
よこすか
みらい
かいいい
ちきゅう
かいいい
新青丸
白鳳丸

潜水船の紹介
かいこう
しんかい2000
しんかい6500
ディープ・トウ
ハイバードルフィン
うらしま
よこすかディープ・トウ
6Kカメラディープ・トウ
6Kソーナーディープ・トウ
KM-ROV
シェル型パワーグラブ
爪型パワーグラブ
海底設置型掘削装置

航海情報へ

航海番号: Go

潜航情報へ

潜航番号: Go