

「みらい」 MR12-03 ラジオゾンデ

最終更新日: 2017-08-23

ReadMe

観測データ

データフォーマット

航海番号: **MR12-03**
ラジオゾンデ: Processed (DMO)-Corrected
データポリシー: **JAMSTEC**
観測データ項目: 気圧, 気温, 露点温度, 相対湿度, 風速（東西, 南北成分）, 高度
サイエンスキーワード:

大気

> 大気水蒸気量

> 露点

大気

> 大気水蒸気量

> 湿度

大気

> 大気温度

> 温度プロファイル

大気

> 風

> 高層風

大気

> 風

> 風鉛直分布

クルーズレポート

http://www.godac.jamstec.go.jp/catalog/data/doc_catalog/media/MR12-03_all.pdf

📌 データのご利用にあたって

データ責任者

情報管理部署

データの利用制限

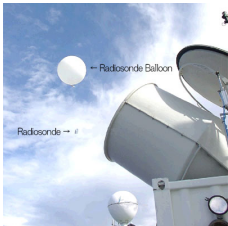
データ利用の制限については [注意事項](#) をご参照ください。

引用方法

データの引用については [注意事項](#) をご参照ください。

観測機器

機器名:
ラジオゾンデ (MR11-03 - MR15-E01
Leg3)



概要

補正

・船体影響補正
観測船の船体は昼間は日射により加熱され、夜間は冷却される。 船体近傍の気温および湿度データはこの影響を強く受けるため、観測データから船体影響を除去する必要がある。 ここでは船体近傍（甲板から気圧で4.5hPa下がる高度まで）において、上層のデータを用いて外挿を行うことにより船体影響の補正を行った。 手法の詳細はYoneyama et al. 2002の[日本語版](#)を参照のこと。

備考

データページに各観測情報を示す。 内容は観測データ、放球日時、放球位置（緯度、経度）、センサーのシリアルナンバー、放球前キャリブレーション時の補正値（気圧、気温、相対湿度）である。データファイル名はUTCにおける観測時刻を示す（YYMMDDHH.dat、YY=年、MMM=月、DD=日、HH=時刻）。データページに記載されている calibration result は、放球時較正前のゾンデセンサーの指示値と基準器の指示値の差であり、後者が前者よりも高い値を示した場合には、補正値は正として示してある。 なおデータページの各ファイルに記載されている鉛直プロファイルの数値は、この補正を施した後の値を示す。

Data file	Launch time (UTC)		Launch station		Sensor information		Calibration result				Note
	Date	Time	Latitude	Longitude	Serial No.	Age	Atmospheric pressure[hPa]	Air temperature[deg-C]	Relative humidity1[%]	Relative humidity2[%]	
12071721.dat	2012/07/17	20:30	37.85N	142.76E	G2123918	427	0.99	-0.36	-1.30	-1.25	
12071803.dat	2012/07/18	02:30	36.73N	143.04E	G2123897	427	0.92	-0.26	-1.40	-1.41	Rain
12071809.dat	2012/07/18	08:30	35.75N	143.26E	G2143245	425	0.40	-0.26	-0.33	-0.35	
12071815.dat	2012/07/18	14:30	34.71N	143.52E	G2123928	428	0.45	-0.17	-0.31	-0.30	
12071821.dat	2012/07/18	20:30	33.60N	143.76E	G2123906	428	0.46	-0.23	-0.27	-0.28	
12072003.dat	2012/07/20	02:30	27.62N	144.90E	H0653528	167	0.50	-0.14	-0.17	-0.20	
12072115.dat	2012/07/21	14:30	20.87N	146.09E	H0653533	169	0.42	-0.23	-0.33	-0.36	
12072303.dat	2012/07/23	02:30	13.64N	146.66E	H0713065	167	0.17	-0.09	-0.31	-0.38	
12072415.dat	2012/07/24	14:30	6.79N	146.79E	H0653551	172	-0.10	-0.26	-0.38	-0.38	
12072503.dat	2012/07/25	02:30	4.97N	146.97E	H0653554	172	0.03	-0.21	-0.28	-0.31	Drizzle
12072715.dat	2012/07/27	14:30	1.53N	146.97E	H0653552	175	0.10	-0.15	-0.20	-0.21	Drizzle
12072803.dat	2012/07/28	02:30	2.08N	146.96E	H0653546	175	0.31	-0.17	-0.13	-0.15	Drizzle
12073015.dat	2012/07/30	14:30	0.10S	149.16E	H0653573	178	0.28	-0.19	-0.31	-0.34	
12073103.dat	2012/07/31	02:30	0.21S	151.54E	H0653569	178	-0.16	-0.18	-0.36	-0.40	
12080202.dat	2012/08/02	01:30	3.27S	153.07E	H0653545	180	0.55	-0.22	-0.31	-0.33	
12080215.dat	2012/08/02	14:30	4.87S	154.25E	H0653531	181	0.41	-0.22	-0.11	-0.15	
12080503.dat	2012/08/05	02:30	4.58S	156.00E	H0623939	186	0.24	-0.22	-0.38	-0.38	
12080515.dat	2012/08/05	14:30	4.53S	157.00E	H0623938	187	0.11	-0.18	-0.28	-0.28	Rain

12080515.dat	2012/08/05 14:30	4.27S	157.00E	H0623926	187	0.44	-0.18	-0.42	-0.49	Rain
12080715.dat	2012/08/07 14:30	4.78S	157.59E	H0623909	189	0.12	-0.19	Calibration result	-0.21	
12080801.dat	2012/08/08 02:30	4.28S	157.39E	H0623948	189	0.24	-0.20	Air	-0.24	Note
12080815.dat	2012/08/08 14:30	4.28S	157.39E	H0623948	189	0.05	-0.20	Atmospheric pressure[hPa]	-0.23	
12081003.dat	2012/08/10 02:30	1.79S	155.98E	H0623913	191	0.14	-0.20	Temperature[deg-C]	-0.28	
12081015.dat	2012/08/10 14:30	0.59S	156.02E	H0623950	192	0.12	-0.21		-0.45	
12081100.dat	2012/08/10 23:30	0.02S	156.10E	H0623917	192	-0.20	-0.22		-0.20	
12081103.dat	2012/08/11 02:30	0.04S	156.14E	H0623907	192	0.82	-0.20		-0.28	
12081104.dat	2012/08/11 03:30	0.05S	156.06E	H0623900	192	0.26	-0.16		-0.20	
12081203.dat	2012/08/12 02:30	0.04S	156.13E	H0623659	193	0.50	-0.20		-0.32	
12081215.dat	2012/08/12 14:30	0.00N	155.98E	H0624232	194	0.04	-0.22		-0.32	Drizzle
12081313.dat	2012/08/13 12:30	0.00N	155.99E	H0624825	195	0.41	-0.13		-0.47	
12081403.dat	2012/08/14 02:30	0.36N	156.00E	H0623957	195	-0.02	-0.19		-0.39	
12081415.dat	2012/08/14 14:30	1.25N	156.00E	H0623947	196	-0.05	-0.22		-0.54	
12081613.dat	2012/08/16 12:30	2.41N	156.09E	H0623924	198	0.15	-0.17		-0.23	
12081703.dat	2012/08/17 02:30	2.38N	156.02E	H0623906	198	0.35	-0.17		-0.27	
12081903.dat	2012/08/19 02:30	5.25N	155.99E	H0623954	200	0.11	-0.22		-0.49	
12081915.dat	2012/08/19 14:30	7.26N	156.00E	H0623923	201	0.26	-0.22		-0.25	
12082003.dat	2012/08/20 02:30	7.97N	156.02E	H0624273	201	0.59	-0.22		-0.08	
12082215.dat	2012/08/22 14:30	14.58N	153.18E	H0624254	204	-0.79	-0.18		-0.51	Rain
12082315.dat	2012/08/23 14:30	18.18N	151.59E	H0623661	205	0.21	-0.21		-0.15	
12082403.dat	2012/08/24 02:30	20.52N	150.66E	H0623932	205	0.34	-0.21		-0.13	
12082503.dat	2012/08/25 02:30	25.43N	148.66E	H0623925	206	0.61	-0.20		-0.24	
12082615.dat	2012/08/26 14:30	32.65N	145.55E	H0623660	208	0.36	-0.21		-0.42	
12082621.dat	2012/08/26 20:30	33.81N	145.03E	G2123899	467	0.48	-0.23		-0.20	
12082703.dat	2012/08/27 02:30	34.91N	144.52E	G2143231	465	0.83	-0.26		-0.41	
12082709.dat	2012/08/27 08:30	36.08N	143.99E	G2123929	467	0.24	-0.25		-0.31	
12082715.dat	2012/08/27 14:30	37.25N	143.44E	G2123953	468	0.40	-0.19		-0.39	

参考文献

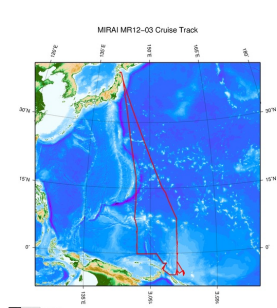
K. Yoneyama, M.Hanyu, S.Sueyoshi, F.Yoshiura, and M.Katsumata, 2002:Radiosonde observation from the ship in the tropical region. [PDF:400kbyte]
JAMSTECr, Vol.45, 31-39.

その他

- ・ Main processor: DigiCORAll, MW31(after 2011 Apr.) [VAISALA, Finland]
- ・ Radiosonde Sensor: RS92-SGP, RS80-15GH, RS80-15G [VAISALA, Finland]
 - * RS80を使用した観測はデータページの"Note"に記載（記載が無い観測はRS92を使用）
- ・ Launcher Location: 22m (from base line)

注意事項

関連情報



拡大図

MR12-03

船舶名: みらい
期間: 2012-07-16 - 2012-08-29
主席/首席: 柏野 祐二（海洋研究開発機構）
プロジェクト名: [Tropical Ocean Climate Study (TOCS)]
課題名: ▶ 船舶型スカイラジオメーター観測から得られる海洋大気エアロゾルの光学的特性

更新履歴

2017-08-23 観測データを登録しました。
2015-05-13 観測データを登録しました。
2014-08-29 観測データを登録しました。

JAMSTEC

サイトポリシー
個人情報保護について
オフラインデータとサンプルの利用申請
データポリシー

更新情報

サイト更新履歴
フィード一覧

一覧

公表成果一覧
公開情報件数
データを探す
地図検索
データツリー
詳細検索

船舶の紹介

なつしま
かいよう
よこすか
みらい
かいいい
ちきゅう
かいいい
新青丸
白鳳丸

潜水船の紹介

かいこう
しんかい2000
しんかい6500
ディープ・トウ
ハイバードルフィン
うらしま
よこすかディープ・トウ
6Kカメラディープ・トウ
6Kソーナーディープ・トウ
KM-ROV
シェル型パワーグラブ
爪型パワーグラブ
海底設置型掘削装置

航海情報へ

航海番号: Go

潜航情報へ

潜航番号:



「みらい」 MR12-03 ラジオゾンデ

最終更新日: 2017-08-23

ReadMe 観測データ データフォーマット

航海番号: **MR12-03**

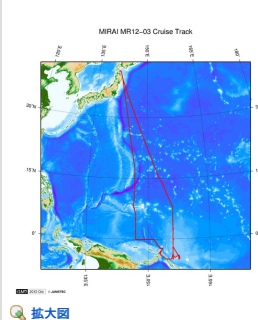
ラジオゾンデ: Processed (DMO)-Corrected

データポリシー: **JAMSTEC**

Radiosonde Corrected

No.	カラム	内容	表示形式	単位	備考
1	3 - 8	気圧	f6.1	hPa	
2	10 - 15	気温	f6.1	deg-C	'9999.0': 欠測値
3	17 - 22	露点温度	f6.1	deg-C	'9999.0': 欠測値
4	24 - 27	相対湿度	i4	%	'9999': 欠測値
5	29 - 34	風速 (東西成分)	f6.1	m/sec	'9999.0': 欠測値
6	36 - 41	風速 (南北成分)	f6.1	m/sec	'9999.0': 欠測値
7	44 - 48	高度	i5	m	'99999': 欠測値
8	49 - 50	ターミネータ	a2		CR+LF

関連情報



MR12-03

船舶名: みらい

期間: 2012-07-16 - 2012-08-29

主席/首席: 柏野 祐二 (海洋研究開発機構)

プロジェクト名: [Tropical Ocean Climate Study (TOCS)]

課題名: ▶ 船舶型スカイラジオメーター観測から得られる海洋大気エアロゾルの光学的特性

更新履歴

2017-08-23	観測データを登録しました。
2015-05-13	観測データを登録しました。
2014-08-29	観測データを登録しました。

JAMSTEC

サイトポリシー

個人情報保護について

オフラインデータとサン

ブルの利用申請

データポリシー

更新情報

サイト更新履歴

フィード一覧

一覧

公表成果一覧

公開情報件数

データを探す

地図検索

データツリー

詳細検索

船舶の紹介

なつしま

かいよう

よこすか

みらい

かきれい

ちきゅう

かいめい

新青丸

白鳳丸

潜水船の紹介

かいこう

しんかい2000

しんかい6500

ディープ・トウ

ハイバードルフィン

うらしま

よこすかディープ・トウ

6Kカメラディープ・トウ

6Kソーナーディープ・トウ

ウ

KM-ROV

シェル型パワーグラフ

爪型パワーグラフ

海底設置型掘削装置

航海情報へ

航海番号: Go

潜航情報へ

潜航番号: Go

「みらい」 MR12-03 ラジオゾンデ

最終更新日: 2017-08-23

ReadMe **観測データ** データフォーマット

航海番号: **MR12-03**

ラジオゾンデ: Processed (DMO)-Corrected

データポリシー: **JAMSTEC**

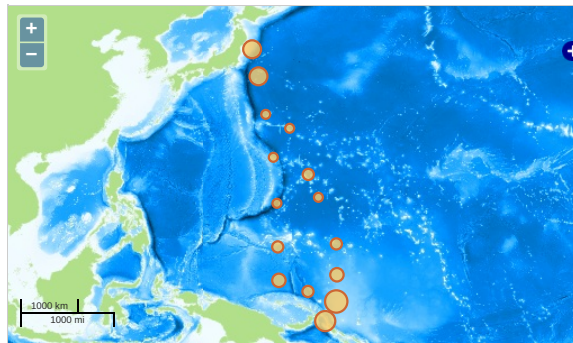
観測データ項目: 気圧, 気温, 露点温度, 相対湿度, 風速 (東西, 南北成分), 高度

サイエンスキーワード:

大気 > 大気水蒸気量 > 露点
大気 > 大気水蒸気量 > 湿度
大気 > 大気温度 > 温度プロファイル
大気 > 風 > 高層風
大気 > 風 > 風鉛直分布

観測位置

- 地図上のアイコン (観測点) をクリックすると、その観測点に含まれる観測をバレーンに表示します。
- 観測名をクリックすると観測に関するグラフが表示されます。



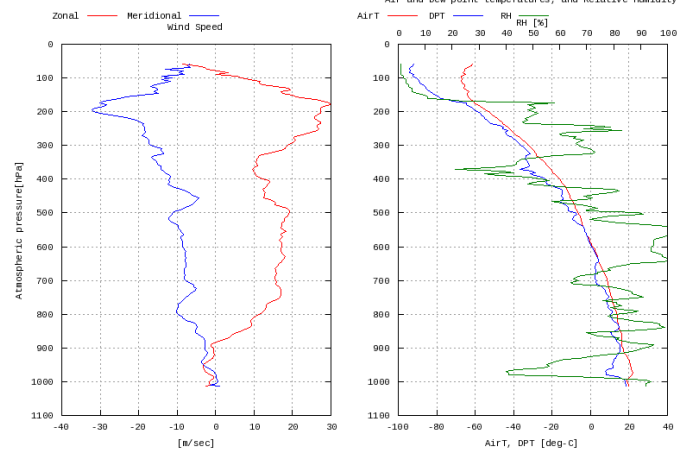
Imagery reproduced from ...

... 測線 ... 航跡 ... 観測点、潜航点、掘削点

グラフ

12071721

MR12-03: 12071721
Radiosonde



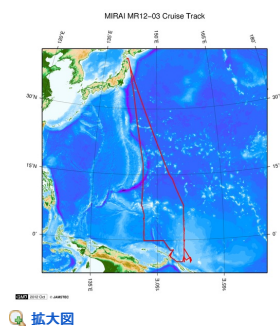
データリスト

バスケットに追加

<input type="checkbox"/> ファイル名
<input type="checkbox"/> 12071721.dat
<input type="checkbox"/> 12071803.dat
<input type="checkbox"/> 12071809.dat
<input type="checkbox"/> 12071815.dat
<input type="checkbox"/> 12071821.dat
<input type="checkbox"/> 12072003.dat
<input type="checkbox"/> 12072115.dat
<input type="checkbox"/> 12072303.dat
<input type="checkbox"/> 12072415.dat
<input type="checkbox"/> 12072503.dat
<input type="checkbox"/> 12072715.dat
<input type="checkbox"/> 12072803.dat
<input type="checkbox"/> 12073015.dat
<input type="checkbox"/> 12073103.dat

<input type="checkbox"/>	12080103.dat
<input type="checkbox"/>	12080215.dat
<input type="checkbox"/>	12080503.dat
<input type="checkbox"/>	12080515.dat
<input type="checkbox"/>	12080715.dat
<input type="checkbox"/>	12080803.dat
<input type="checkbox"/>	12080815.dat
<input type="checkbox"/>	12081003.dat
<input type="checkbox"/>	12081015.dat
<input type="checkbox"/>	12081100.dat
<input type="checkbox"/>	12081103.dat
<input type="checkbox"/>	12081104.dat
<input type="checkbox"/>	12081203.dat
<input type="checkbox"/>	12081215.dat
<input type="checkbox"/>	12081313.dat
<input type="checkbox"/>	12081403.dat
<input type="checkbox"/>	12081415.dat
<input type="checkbox"/>	12081613.dat
<input type="checkbox"/>	12081703.dat
<input type="checkbox"/>	12081903.dat
<input type="checkbox"/>	12081915.dat
<input type="checkbox"/>	12082003.dat
<input type="checkbox"/>	12082215.dat
<input type="checkbox"/>	12082315.dat
<input type="checkbox"/>	12082403.dat
<input type="checkbox"/>	12082503.dat
<input type="checkbox"/>	12082615.dat
<input type="checkbox"/>	12082621.dat
<input type="checkbox"/>	12082703.dat
<input type="checkbox"/>	12082709.dat
<input type="checkbox"/>	12082715.dat

関連情報



MR12-03

船舶名: みらい
 期間: 2012-07-16 - 2012-08-29
 主席/首席: 柏野 祐二 (海洋研究開発機構)
 プロジェクト名: [Tropical Ocean Climate Study (TOCS)]
 課題名: ▶ 船舶型スライジオメーター観測から得られる海洋大気エアロゾルの光学的特性

更新履歴

2017-08-23	観測データを登録しました。
2015-05-13	観測データを登録しました。
2014-08-29	観測データを登録しました。

JAMSTEC

サイトポリシー
 個人情報保護について
 オフラインデータとサンプルの利用申請
 データポリシー

更新情報

サイト更新履歴
 フィード一覧

一覧

公表成果一覧
 公開情報件数
 データを探す
 地図検索
 データツリー
 詳細検索

船舶の紹介

なつしま
 かいよう
 よこすか
 みらい
 かいれい
 ちきゅう
 かいめい
 新青丸
 白鳳丸

潜水船の紹介

かいこう
 しんかい2000
 しんかい6500
 ディープ・トウ
 ハイバードルフィン
 うらしま
 よこすかディープ・トウ
 6Kカメラディープ・トウ
 6Kソーナーディープ・トウ
 KM-ROV
 シェル型パワーグラブ
 爪型パワーグラブ
 海底設置型掘削装置

航海情報へ

航海番号:

潜航情報へ

潜航番号:

