

「みらい」 MR16-06 多波長励起蛍光スペクトル

最終更新日: 2018-11-30

ReadMe 観測データ

航海番号: **MR16-06**

多波長励起蛍光スペクトル: Processed (PI)

データポリシー: **JAMSTEC**

観測データ項目:

サイエンスキーワード:

データの概要

みらい航跡表層水の励起蛍光スペクトルの連続データ。データは15分毎に20秒間測定し、平均化して出力されている。

クルーズレポート

http://www.godac.jamstec.go.jp/catalog/data/doc_catalog/media/MR16-06_all.pdf

① データのご利用にあたって

データ責任者

藤原 周 (JAMSTEC)

データの利用制限

なし

引用方法

本航海のデータ使用の際は、下記クルーズレポートの引用か謝辞等に首席研究者及び本観測項目の責任者を含めてくださるようお願いします。

Nishino, S., 2016, R/V Mirai Cruise Report MR16-06, 236pp., JAMSTEC, Yokosuka, Japan.

首席研究者

西野 茂人

独立行政法人海洋研究開発機構 (JAMSTEC)

神奈川県横須賀市夏島町2-15

Tel: 046-867-9487, Fax: 046-867-9437

E-mail: nishinos@jamstec.go.jp

本観測項目の責任者

藤原 周 (JAMSTEC)

また、本航海は、文部科学省の補助事業である「北極域研究推進プロジェクト」(ArCS: Arctic Challenge for Sustainability)の下に実施された旨の記載をお願いします。

観測機器

機器名:

多波長励起蛍光光度計Multi-Exciter(JFE Advantech)S/N:0035

機器の概要:

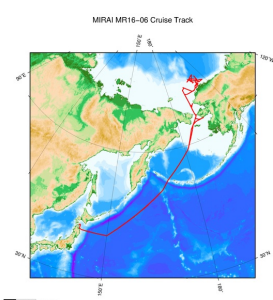
Multi-Exciterは水中に375, 400, 420, 435, 470, 505, 525, 570, 590 nmの励起光を当て、600-1000nmにおける蛍光を連続的に測定する。



データフォーマット

microsoft excel形式

関連情報



MR16-06

船舶名: みらい

期間: 2016-08-22 - 2016-10-05

主席/首席: 西野 茂人 (海洋研究開発機構)

プロジェクト名: [北極海総合観測航海]

課題名: ▶ 気象・海水・波浪予測と北極海航路支援情報の統合

更新履歴

2018-11-30

観測データを登録しました。

JAMSTEC

[サイトポリシー](#)
[個人情報保護について](#)
[オンラインデータとサンプルの利用申請](#)
[データポリシー](#)

更新情報

[サイト更新履歴](#)
[フィードー覧](#)

一覧

[公表成果一覧](#)
[公開情報件数](#)
[データを探す](#)
[地図検索](#)
[データツリー](#)
[詳細検索](#)

船舶の紹介

[なつしま](#)
[かいよう](#)
[よこすか](#)
[みらい](#)
[かいいい](#)
[ちきゅう](#)
[かいめい](#)
[新青丸](#)
[白鳳丸](#)

潜水船の紹介

[かいこう](#)
[しんかい2000](#)
[しんかい6500](#)
[ディープ・トウ](#)
[ハイバードルフィン](#)
[うらしま](#)
[よこすかディープ・トウ](#)
[6Kカメラディープ・トウ](#)
[6Kソーナーディープ・トウ](#)
[KM-ROV](#)
[シェル型パワーグラブ](#)
[爪型パワーグラブ](#)
[海底設置型掘削装置](#)

航海情報へ

航海番号:

潜航情報へ

潜航番号:



「みらい」 MR16-06 多波長励起蛍光スペクトル

最終更新日: 2018-11-30

ReadMe 観測データ

航海番号: **MR16-06**

多波長励起蛍光スペクトル: Processed (PI)

データポリシー: [JAMSTEC](#)

観測データ項目:

サイエンスキーワード:

観測位置



Imagery reproduced from ...

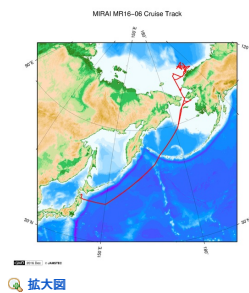
データリスト

バスケットに追加

ファイル名

MFL_surface_data.xlsx

関連情報



拡大図

MR16-06

船舶名: みらい

期間: 2016-08-22 - 2016-10-05

主席/首席: 西野 茂人 (海洋研究開発機構)

プロジェクト名: [北極海総合観測航海]

課題名: ▶ 気象・海水・波浪予測と北極海航路支援情報の統合

更新履歴

2018-11-30 観測データを登録しました。

JAMSTEC

サイトポリシー
個人情報保護について
オフラインデータとサンプルの利用申請
データポリシー

更新情報

サイト更新履歴
フィードバック

一覧

公表成果一覧
公開情報件数

データを探す

地図検索

データツリー

詳細検索

船舶の紹介

なつしま
かいよう
よこすか
みらい
かいれい
ちきゅう
かいめい
新青丸
白鳳丸

潜水船の紹介

かいこう
しんかい2000
しんかい6500
ディープ・トウ
ハイバードルフィン
うらしま
よこすかディープ・トウ
6Kカメラディープ・トウ
6Kソーナーディープ・トウ
KM-ROV
シェル型パワーグラブ
爪型パワーグラブ
海底設置型掘削装置

航海情報へ

航海番号: Go

潜航情報へ

潜航番号: Go

