

## 「みらい」 MR10-05 Leg2 海底地形 (MBES)

最終更新日: 2012-10-31

ReadMe 観測データ データフォーマット

航海番号: MR10-05 Leg2

海底地形 (MBES): Processed (DMO)-Basic

データポリシー: JAMSTEC

観測データ項目: Depth

サイエンスキーワード:

海洋 > 水深/海底地形 > 水深  
 固体地球 > 地形学

クルーズレポート

[http://www.godac.jamstec.go.jp/catalog/data/doc\\_catalog/media/MR10-05\\_leg1-2\\_all.pdf](http://www.godac.jamstec.go.jp/catalog/data/doc_catalog/media/MR10-05_leg1-2_all.pdf)

### ① データのご利用にあたって

データ責任者

情報管理部

データの制限

データ利用の制限については [注意事項](#) をご参照ください。

引用方法

データの引用については [注意事項](#) をご参照ください。

### 観測機器

機器名:

マルチナロービーム測深装置 (-MR12-E01)



### 概要

本データは、マルチビーム音響測深装置により計測した水深値である。マルチビーム音響測深装置とは、指向性のある音響ビームを船底の送波器から送波、海面から反射した音響ビームを受波器で受波し、この送波器から受波器までの音響ビームの伝搬時間より、水深値を求めるものである。この装置は、多数配列された送波、受波器から、船の船首尾方向と直行する方向に扇状の音響ビームを送信することで、一度に多数の水深値を計測することが可能である。また、正確な音響ビームの伝搬時間を計測するために、音速補正データの取得および補正も合わせて行っている(音速補正参照)。

データを公開するにあたり、データにはノイズが含まれることから、一定の基準で信頼性の低いデータを除去する処理 (Processed Data参照) を行っている。

### 計測装置

メーカー: SEABEAM INSTRUMENTS

型式: SEABEAM 2112

周波数: 12kHz

測定幅(スワ幅): 最大150°

ビーム角: 2 \* 2°

ビーム数: 151

計測範囲: 50m - 11,000m

分解能(深度方向): 直下水深は水深値(m) \* 0.2%以内 (サイドビームは水深値(m) \* 0.5%以内)

### 音速補正

上記の音速補正について、調査海域で取得されたデータは調査時にXBT等による温度データの取得を行い、音速補正を行っている。しかし、回航時に取得されたデータは、航行中に音速補正データの計測を行わないことから、航海終了後にアルゴフロートのデータおよび過去に取得したXBTデータを使用し、音速補正を行っている。

### Processed Data

CARIS社のHIPS and SIPSを使用し、下記のいずれかに該当するデータを信頼性の低いデータとして除去した。

- ・ 位置情報エラーデータ
- ・ メーカー公表のスペックを超えるデータ (計測装置参照)
- ・ スパイク状に突出したデータ (1ping内で起点としたビームと前後のビームとの角度が両者とも5度以下の場合)
- ・ サイドビームデータ (Beam No.1-21,131-151 : 右舷側がNo.1ビーム)

なお、調査海域と回航時ではデータの品質が異なるため、調査時および回航時取得のデータを区別して公開する。また、それぞれのデータは取得された日付単位で分割されている。ファイル名は以下の通りである。

- ・ 調査海域取得データ: YYYYMMDD.dat
- ・ 回航時取得データ: TYYYYMMDD.dat

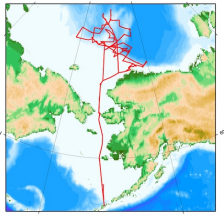
YYYYは西暦4桁、MMは月、DDは日付、Tは回航時で取得したデータを示している。

### 注意事項

- (1) 位置データの測地系: WGS84
- (2) 潮汐補正については未補正
- (3) ダウンロード時にはzip形式で圧縮されているので、解凍してから利用のこと。
- (4) Raw Dataデータが必要な場合は上記「お問い合わせ」よりご連絡ください。

### 関連情報

MR10-05 Leg2 Cruise Track



拡大図

### MR10-05 Leg2

船舶名: みらい  
 期間: 2010-09-02 - 2010-10-16  
 主席/首席: 伊東 泰代 (海洋研究開発機構)  
 プロジェクト名: [北極海総合観測航海]  
 課題名: ▶ 北極気候システムに関わる海洋研究

#### 更新履歴

2012-10-31	観測データを登録しました。
------------	---------------

#### JAMSTEC

サイトポリシー  
 個人情報保護について  
 オフラインデータとサン  
 プルの利用申請  
 データポリシー  
 更新情報  
 サイト更新履歴  
 フィードバック

#### 一覧

公表成果一覧  
 公開情報件数  
 データを探す  
 地図検索  
 データツリー  
 詳細検索

#### 船舶の紹介

なつしま  
 かいよう  
 よこすか  
 みらい  
 かいれい  
 ちきゅう  
 かいめい  
 新雪丸  
 白風丸

#### 潜水船の紹介

かいこう  
 しんかい2000  
 しんかい6500  
 ディープ・トウ  
 ハイバードルフィン  
 うらしま  
 よこすかディープ・トウ  
 6Kカメラディープ・トウ  
 6Kソーナーディープ・トウ  
 KM-ROV  
 シェル型パワーグラブ  
 爪型パワーグラブ  
 海底設置型編削装置

#### 航海情報へ

航海番号:

#### 潜航情報へ

潜航番号:



## 「みらい」 MR10-05 Leg2 海底地形 (MBES)

最終更新日: 2012-10-31

ReadMe 観測データ **データフォーマット**

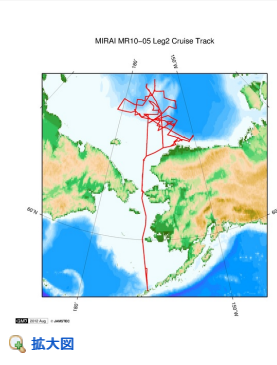
航海番号: **MR10-05 Leg2**  
 海底地形 (MBES): Processed (DMO)-Basic  
 データポリシー: **JAMSTEC**

### Bathymetry XYZ

測深データの1データは33バイトです。

No.	カラム	内容	表示形式	単位	備考
1	1 - 11	経度	f11.6	度	+ : 東経 - : 西経
2	13 - 22	緯度	f10.6	度	+ : 北緯 - : 南緯
3	24 - 31	水深	f9.3	m	
4	32 - 33	ターミネータ	a2		[CR][LF]

### 関連情報



#### MR10-05 Leg2

船舶名: みらい  
 期間: 2010-09-02 - 2010-10-16  
 主席/首席: 伊東 素代 (海洋研究開発機構)  
 プロジェクト名: [北極海総合観測航海]  
 課題名: ▶ 北極気候システムに関わる海洋研究

### 更新履歴

2012-10-31 観測データを登録しました。

#### JAMSTEC

サイトポリシー  
 個人情報保護について  
 オフラインデータとサンプルの利用申請  
 データポリシー  
 更新情報  
 サイト更新履歴  
 フィード一覧

一覧  
 公表成果一覧  
 公開情報件数  
 データを探す  
 地図検索  
 データツリー  
 詳細検索

#### 船舶の紹介

なつしま  
 かいよう  
 よこすか  
 みらい  
 かいれい  
 ちきゅう  
 かいめい  
 新青丸  
 白風丸

#### 潜水船の紹介

かいこう  
 しんかい2000  
 しんかい6500  
 ディープ・トウ  
 ハイバードルフィン  
 うらしま  
 よこすかディープ・トウ  
 6Kカメラディープ・トウ  
 6Kソーナーディープ・トウ  
 KM-ROV  
 シェル型パワーグラブ  
 爪型パワーグラブ  
 海底設置型掘削装置

#### 航海情報へ

航海番号:  Go

#### 潜航情報へ

潜航番号:  Go

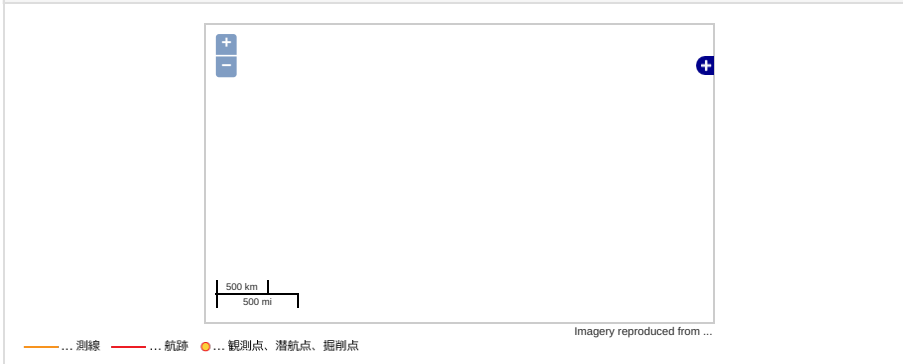
「みらい」 MR10-05 Leg2 海底地形 (MBES)

最終更新日: 2012-10-31

ReadMe 観測データ データフォーマット

航海番号: MR10-05 Leg2  
 海底地形 (MBES): Processed (DMO)-Basic  
 データポリシー: JAMSTEC  
 観測データ項目: Depth  
 サイエンスキーワード:  
     海洋 > 水深/海底地形 > 水深  
     固体地球 > 地形学

観測位置

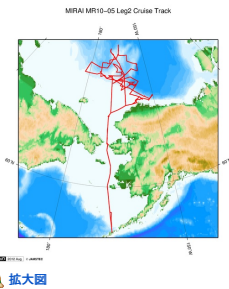


データリスト

バスケットに追加

ファイル名
<input type="checkbox"/> 20100907.dat
<input type="checkbox"/> 20100908.dat
<input type="checkbox"/> 20100909.dat
<input type="checkbox"/> 20100910.dat
<input type="checkbox"/> 20100911.dat
<input type="checkbox"/> 20100912.dat
<input type="checkbox"/> 20100913.dat
<input type="checkbox"/> 20100914.dat
<input type="checkbox"/> 20100915.dat
<input type="checkbox"/> 20100916.dat
<input type="checkbox"/> 20100917.dat
<input type="checkbox"/> 20100918.dat
<input type="checkbox"/> 20100919.dat
<input type="checkbox"/> 20100920.dat
<input type="checkbox"/> 20100921.dat
<input type="checkbox"/> 20100922.dat
<input type="checkbox"/> 20100923.dat
<input type="checkbox"/> 20100924.dat
<input type="checkbox"/> 20100925.dat
<input type="checkbox"/> 20100926.dat
<input type="checkbox"/> 20100927.dat
<input type="checkbox"/> 20100928.dat
<input type="checkbox"/> 20100929.dat
<input type="checkbox"/> 20100930.dat
<input type="checkbox"/> 20101001.dat
<input type="checkbox"/> 20101002.dat
<input type="checkbox"/> 20101003.dat
<input type="checkbox"/> 20101004.dat
<input type="checkbox"/> 20101005.dat
<input type="checkbox"/> 20101006.dat
<input type="checkbox"/> 20101007.dat
<input type="checkbox"/> 20101008.dat
<input type="checkbox"/> 20101009.dat
<input type="checkbox"/> 20101010.dat
<input type="checkbox"/> 20101011.dat

関連情報



**MR10-05 Leg2**

船舶名: みらい  
 期間: 2010-09-02 - 2010-10-16  
 主席/首席: 伊東 素代 (海洋研究開発機構)  
 プロジェクト名: [北極海総合観測航海]  
 課題名: ▶ 北極気候システムに関わる海洋研究

**更新履歴**

2012-10-31 観測データを登録しました。

**JAMSTEC**

サイトポリシー  
 個人情報保護について  
 オフラインデータとサンプルの利用申請  
 データポリシー

更新情報  
 サイト更新履歴  
 フィード一覧

一覧  
 公表成果一覧  
 公開情報件数  
 データを探す  
 地図検索  
 データツリー  
 詳細検索

船舶の紹介  
 なつしま  
 かいよう  
 よこすか  
 みらい  
 かいれい  
 ちきゅう  
 かいめい  
 新嘗丸  
 白鳳丸

**潜水船の紹介**

かいごう  
 しんかい2000  
 しんかい6500  
 ディープ・トウ  
 ハイバードルフィン  
 うらしま  
 よこすかディープ・トウ  
 6Kカメラディープ・トウ  
 6Kソーナーディープ・トウ  
 KM-ROV  
 シェル型パワーグラブ  
 爪型パワーグラブ  
 海底設置型掘削装置

**航海情報へ**

航海番号:

**潜航情報へ**

潜航番号:

