

## 「かわいい」 KR03-11 基礎生産力データ

最終更新日: 2012-12-25

ReadMe 観測データ

航海番号: **KR03-11**

基礎生産力データ: Processed (PI)

データポリシー: [JAMSTEC](#)

観測データ項目:

サイエンスキーワード:

### データの概要

海水、基礎生産力

詳細は、観測データ：ファイル名[mio2011\_ppd.pdf]をご参照ください。

### ① データのご利用にあたって

#### データ責任者

本多 牧生（海洋科学技術センター）

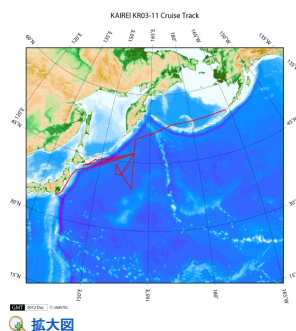
#### データの利用制限

データ利用の制限については 観測データ：ファイル名[mio2011\_ppd.pdf]をご参照ください。

#### 引用方法

データの引用については 観測データ：ファイル名[mio2011\_ppd.pdf]をご参照ください。

### 関連情報



#### KR03-11

船舶名: かわいい

期間: 2003-09-22 - 2003-10-16

主席/首席: 本多 牧生（海洋科学技術センター）

プロジェクト名: [海洋観測点 K2, 海洋観測点 KNOT]

### 更新履歴

更新日	更新内容
2012-12-25	観測データを登録しました。

#### JAMSTEC

サイトポリシー  
個人情報保護について  
オフラインデータとサンプルの利用申請  
データポリシー

#### 更新情報

サイト更新履歴  
フィード一覧

#### 一覧

公表成果一覧  
公開情報件数  
データを探す  
地図検索  
データツリー  
詳細検索

#### 船舶の紹介

なつしま  
かいよう  
よこすか  
みらい  
かわいい  
ちきゅう  
かいてい  
新青丸  
白鳳丸

#### 潜水船の紹介

かいこう  
しんかい2000  
しんかい6500  
ディープ・トウ  
ハイバードルフィン  
うらしま  
よこすかディープ・トウ  
6Kカメラディープ・トウ  
6Kソーナーディープ・トウ  
KM-ROV  
シェル型パワーグラブ  
爪型パワーグラブ  
海底設置型掘削装置

#### 航海情報へ

航海番号:  Go

#### 潜航情報へ

潜航番号:  Go

## 「かわいい」 KR03-11 基礎生産力データ

最終更新日: 2012-12-25

### ReadMe 観測データ

航海番号: **KR03-11**

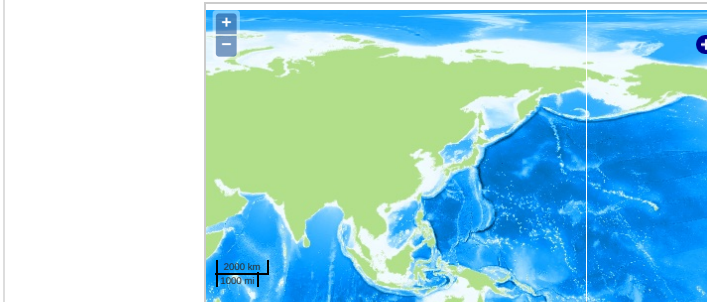
基礎生産力データ: Processed (PI)

データポリシー: [JAMSTEC](#)

観測データ項目:

サイエンスキーワード:

#### 観測位置



--- 測線 --- 航跡 ● ... 観測点、潜航点、掘削点

Imagery reproduced from ...

#### データリスト

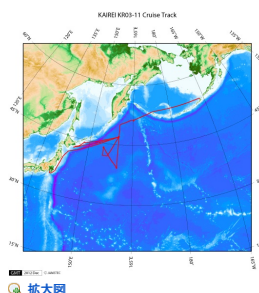
バスケットに追加

ファイル名

KR03-11\_ppd.zip

mio2011\_ppd.pdf

#### 関連情報



拡大図

#### KR03-11

船舶名: かわいい

期間: 2003-09-22 - 2003-10-16

主席/首席: 本多 牧生 (海洋科学技術センター)

プロジェクト名: [海洋観測点 K2, 海洋観測点 KNOT]

#### 更新履歴

2012-12-25

観測データを登録しました。

#### JAMSTEC

サイトポリシー

個人情報保護について

オフラインデータとサンプル

地図利用申請

データポリシー

更新情報

サイト更新履歴

フィードバック

#### 一覧

公表成果一覧

公開情報件数

データを探す

地図検索

データツール

詳細検索

#### 船舶の紹介

なつしま

かいよう

よこすか

みらい

ちきゅう

かいめい

新青丸

白鳳丸

#### 潜水船の紹介

かいこう

しんかい2000

しんかい6500

ディープ・トウ

ハイバードルフィン

うらしま

よこすかディープ・トウ

6Kカメラディープ・トウ

6Kソーナーディープ・トウ

KM-ROV

シェル型パワーグラブ

爪型パワーグラブ

海底設置型掘削装置

#### 航海情報へ

航海番号:

Go

#### 潜航情報へ

潜航番号:

Go