

## 「みらい」 MR10-01 Leg2 動物プランクトンバイオマス

最終更新日: 2012-09-28

ReadMe 観測データ

航海番号: **MR10-01 Leg2**

動物プランクトンバイオマス: Processed (PI)

データポリシー: **JAMSTEC**

観測データ項目:

サイエンスキーワード:

### データの概要

プランクトンネット (IONESS) により観測定点K2とS1にて採集された動物プランクトン群集のバイオマス (乾燥重量) 分析結果

### クルーズレポート

[http://www.godac.jamstec.go.jp/catalog/data/doc\\_catalog/media/MR10-01\\_leg1-2\\_all.pdf](http://www.godac.jamstec.go.jp/catalog/data/doc_catalog/media/MR10-01_leg1-2_all.pdf)

### ① データのご利用にあたって

#### データ責任者

喜多村 稔 (海洋研究開発機構)

#### データの利用制限

データ利用の制限については [注意事項](#) をご参照ください。

#### 引用方法

データの引用については [注意事項](#) をご参照ください。

### 観測機器

機器名:

採集装置: IONESS

機器の概要:

捕集装置: 多段開閉式プランクトン

ネット. 以下のサイトを参照のこと

[http://www.seanet.co.jp/html/product/product01\\_03/product03\\_01.html](http://www.seanet.co.jp/html/product/product01_03/product03_01.html)



### サンプル種別

動物プランクトン

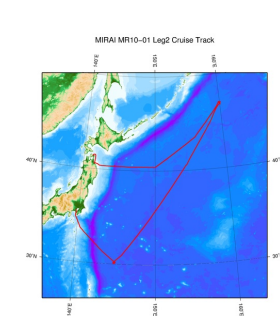
### サンプル名

I100131A, I100201A, I100204A, I100209A, I100210A, I100215A, I100216A

### データフォーマット

エクセルファイル

### 関連情報



[拡大図](#)

### MR10-01 Leg2

船舶名: みらい

期間: 2010-02-07 - 2010-02-24

主席/首席: 松本 和彦 (海洋研究開発機構)

プロジェクト名: [海洋観測点 K2, 海洋観測点 S1]

課題名: ▶ 気候変動に対する生態系変動を介した物質循環の変動とフィードバック

### 更新履歴

2012-09-28 観測データを登録しました。

### JAMSTEC

サイトポリシー  
個人情報保護について  
オンラインデータとサンプルの利用申請  
データポリシー

### 更新情報

サイト更新履歴  
フィードバック

### 一覧

公表成果一覧  
公開情報件数  
データを探す  
地図検索  
データツリー  
詳細検索

### 船舶の紹介

なつしま  
かいよう  
よこすか  
みらい  
かいいい  
ちきゅう  
かいいい  
新青丸  
白風丸

### 潜水船の紹介

かいこう  
しんかい2000  
しんかい6500  
ディープ・トウ  
ハイバードルフィン  
うらしま  
よこすかディープ・トウ  
6Kカメラディープ・トウ  
6Kソーナーディープ・トウ  
KM-ROV

### 航海情報へ

航海番号:  Go

### 潜航情報へ

潜航番号:  Go

シェル型パワーグラブ  
爪型パワーグラブ  
海底設置型掘削装置

Copyright 2011 Japan Agency for Marine-Earth Science and  
Technology



**JAMSTEC**

JAPAN AGENCY FOR MARINE-EARTH SCIENCE AND TECHNOLOGY

国立研究開発法人  
海洋研究開発機構

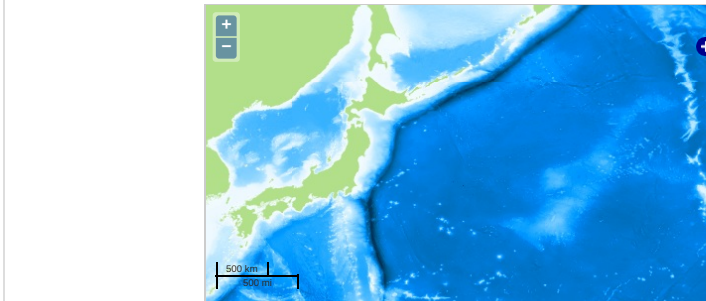
## 「みらい」 MR10-01 Leg2 動物プランクトンバイオマス

最終更新日: 2012-09-28

### ReadMe 観測データ

航海番号: **MR10-01 Leg2**  
動物プランクトンバイオマス: Processed (PI)  
データポリシー: [JAMSTEC](#)  
観測データ項目:  
サイエンスキーワード:

#### 観測位置



--- 測線 --- 航跡 ● ... 観測点、潜航点、掘削点

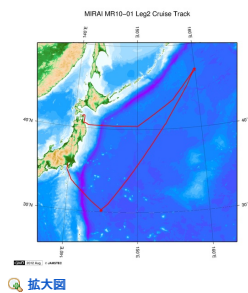
#### データリスト

バスケットに追加

#### ファイル名

MR10-01\_zoop.zip

#### 関連情報



拡大図

#### MR10-01 Leg2

船舶名: みらい  
期間: 2010-02-07 - 2010-02-24  
主席/首席: 松本 和彦 (海洋研究開発機構)  
プロジェクト名: [海洋観測点 K2, 海洋観測点 S1]  
課題名: ▶ 気候変動に対する生態系変動を介した物質循環の変動とフィードバック

#### 更新履歴

2012-09-28 観測データを登録しました。

#### JAMSTEC

サイトポリシー  
個人情報保護について  
オフラインデータとサンプルの利用申請  
データポリシー  
更新情報  
サイト更新履歴  
フィードバック

一覧  
公表成果一覧  
公開情報件数  
データを探す  
地図検索  
データツリー  
詳細検索

#### 船舶の紹介

なつしま  
かいよう  
よこすか  
みらい  
かいれい  
ちきゅう  
かいめい  
新青丸  
白鳳丸

#### 潜水船の紹介

かいこう  
しんかい2000  
しんかい6500  
ディープ・トウ  
ハイバードルフィン  
うらしま  
よこすかディープ・トウ  
6Kカメラディープ・トウ  
6Kソーナーディープ・トウ  
KM-ROV  
シェル型パワーグラブ  
爪型パワーグラブ  
海底設置型掘削装置

#### 航海情報へ

航海番号:  Go

#### 潜航情報へ

潜航番号:  Go