

## 「かいいい」 KR08-10 海底水温長期計測データ

最終更新日: 2014-03-06

ReadMe 観測データ

航海番号: **KR08-10**

海底水温長期計測データ: Processed (PI)

データポリシー: [JAMSTEC](#)

観測データ項目:

サイエンスキーワード:

### データの概要

海底直上の水温の時系列データ。

測定間隔は10分。

測定点の位置は、データファイルの先頭に記した。

### クルーズレポート

[http://www.godac.jamstec.go.jp/catalog/data/doc\\_catalog/media/KR08-10\\_all.pdf](http://www.godac.jamstec.go.jp/catalog/data/doc_catalog/media/KR08-10_all.pdf)

### ① データのご利用にあたって

#### データ責任者

山野 誠 (東京大学地震研究所)

#### データの利用制限

特になし

#### 引用方法

特になし

### 観測機器

機器名:

自己浮上式海底水温計測装置

機器の概要:



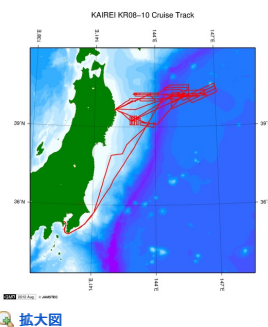
### データフォーマット

Excelファイル (.xls)

温度の単位: °C

### 関連情報

航海データ 潜航データ



#### KR08-10

船舶名: かいいい

期間: 2008-08-18 - 2008-09-10

主席/首席: 山野 誠 (東京大学) / 後藤 忠徳 (海洋研究開発機構)

課題名: 日本海溝に沈み込む太平洋プレート上部の温度構造と水の分布に関する研究

### 更新履歴

2014-03-06	観測データを登録しました。
2012-10-26	観測データを登録しました。

#### JAMSTEC

サイトポリシー

個人情報保護について

オフラインデータとサンプル

の利用申請

データポリシー

#### 更新情報

サイト更新履歴

フィード一覧

#### 一覧

公表成果一覧

公開情報件数

データを探す

地図検索

データツリー

詳細検索

#### 船舶の紹介

なつしま

かいよう

よこすか

みらい

かいいい

ちきゅう

かいいい

新青丸

白鳳丸

#### 潜水船の紹介

かいこう

しんかい2000

しんかい6500

ディープ・トウ

ハイバードルフィン

うらしま

よこすかディープ・トウ

6Kカメラディープ・トウ

6Kソーナーディープ・トウ

KM-ROV

シェル型パワーグラブ

爪型パワーグラブ

海底設置型掘削装置

#### 航海情報へ

航海番号:  Go

#### 潜航情報へ

潜航番号:  Go



## 「かいいい」 KR08-10 海底水温長期計測データ

最終更新日: 2014-03-06

### ReadMe 観測データ

航海番号: **KR08-10**

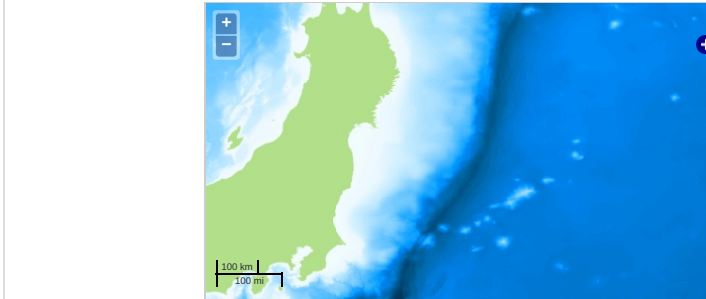
海底水温長期計測データ: Processed (PI)

データポリシー: [JAMSTEC](#)

観測データ項目:

サイエンスキーワード:

#### 観測位置



— ... 測線 — ... 航跡 ● ... 観測点、潜航点、掘削点

#### データリスト

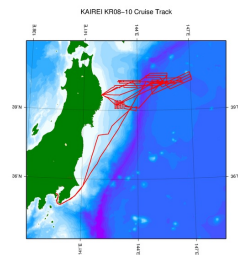
バスケットに追加

#### ファイル名

☐ KR08-10\_bwt.xls

#### 関連情報

● 航海データ ● 潜航データ



拡大図

#### KR08-10

船舶名: かいいい

期間: 2008-08-18 - 2008-09-10

主席/首席: 山野 誠 (東京大学) / 後藤 忠徳 (海洋研究開発機構)

課題名: 日本海溝に沈み込む太平洋プレート上部の温度構造と水の分布に関する研究

#### 更新履歴

2014-03-06 観測データを登録しました。  
2012-10-26 観測データを登録しました。

#### JAMSTEC

サイトポリシー  
個人情報保護について  
オフラインデータとサンプル  
の利用申請  
データポリシー

#### 更新情報

サイト更新履歴  
フィード一覧

#### 一覧

公表成果一覧  
公開情報件数

データを探す  
地図検索  
データツリー  
詳細検索

#### 船舶の紹介

なつしま  
かいはう  
よこすか  
みらい  
かいいい  
ちきゅう  
かいはい  
新青丸  
白鳳丸

#### 潜水船の紹介

かいはう  
しんかい2000  
しんかい6500  
ディープ・トウ  
ハイバードルフィン  
うらしま  
よこすかディープ・トウ  
BKカメラディープ・トウ  
BKソーナーディープ・トウ  
KM-ROV  
シェル型パワーグラブ  
爪型パワーグラブ  
海底設置型掘削装置

#### 航海情報へ

航海番号:  Go

#### 潜航情報へ

潜航番号:  Go