

「みらい」 MR08-01 Leg2 船舶搭載型音響式流向流速計 (ADCP)

最終更新日: 2018-06-26

ReadMe

航海番号: [MR08-01 Leg2](#)

船舶搭載型音響式流向流速計 (ADCP): Raw

データポリシー: [JAMSTEC](#)

観測データ項目: 水深, 絶対流速 (東西, 南北, 鉛直成分)

サイエンスキーワード:

[海洋](#) > [海洋循環](#) > [海流](#)

① データのご利用にあたって

データ責任者

情報管理部署

データの利用制限

データ利用の制限については [注意事項](#) をご参照ください。

引用方法

データの引用については [注意事項](#) をご参照ください。

観測機器

機器名:

音響流向流速計 (MR08-02 -)

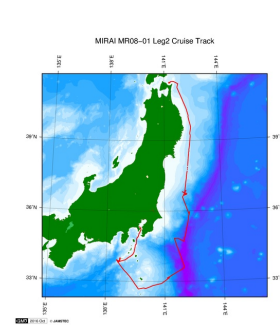


このデータについて

機器異常等のため、このデータについては処理を行いません。

Rawデータの提供を希望される方は上記「お問い合わせ」にお進みください。

関連情報



[拡大図](#)

MR08-01 Leg2

船舶名: みらい

期間: 2008-05-14 - 2008-05-22

主席/首席: 石渡 隼也 (海洋研究開発機構)

課題名: 性能確認試験

更新履歴

2018-06-26 観測データを登録しました。

JAMSTEC

[サイトポリシー](#)

[個人情報保護について](#)

[オフラインデータとサンプル](#)

[の利用申請](#)

[データポリシー](#)

[更新情報](#)

[サイト更新履歴](#)

[フィードバック](#)

一覧

[公表成果一覧](#)

[公開情報件数](#)

[データを探索](#)

[地図検索](#)

[データツリー](#)

[詳細検索](#)

船舶の紹介

[なつしま](#)

[かいよう](#)

[よこすか](#)

[みらい](#)

[かいいい](#)

[ちきゅう](#)

[かいいい](#)

[新青丸](#)

[白鳳丸](#)

潜水船の紹介

[かいこう](#)

[しんかい2000](#)

[しんかい6500](#)

[ディープ・トウ](#)

[ハイバードルフィン](#)

[うらしま](#)

[よこすかディープ・トウ](#)

[6Kカメラディープ・トウ](#)

[6Kソーナーディープ・トウ](#)

[KM-ROV](#)

[シェル型パワーグラブ](#)

[爪型パワーグラブ](#)

[海底設置型掘削装置](#)

航海情報へ

航海番号:

潜航情報へ

潜航番号:

「みらい」 MR08-01 Leg2 船舶搭載型音響式流向流速計 (ADCP)

最終更新日: 2018-06-26

ReadMe

航海番号: **MR08-01 Leg2**

船舶搭載型音響式流向流速計 (ADCP): Raw

データポリシー: **JAMSTEC**

観測データ項目: 水深, 絶対流速 (東西, 南北, 鉛直成分)

サイエンスキーワード:

海洋 > 海洋循環 > 海流

① データのご利用にあたって

データ責任者

情報管理部署

データの利用制限

データ利用の制限については **注意事項** をご参照ください。

引用方法

データの引用については **注意事項** をご参照ください。

観測機器

機器名:

音響流向流速計 (MR08-02 -)

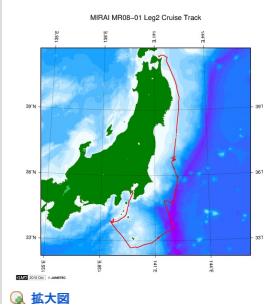


このデータについて

機器異常等のため、このデータについては処理を行いません。

Rawデータの提供を希望される方は上記「お問い合わせ」にお進みください。

関連情報



MR08-01 Leg2

船舶名: みらい

期間: 2008-05-14 - 2008-05-22

主席/首席: 石渡 隼也 (海洋研究開発機構)

課題名: 性能確認試験

更新履歴

2018-06-26 観測データを登録しました。

JAMSTEC
サイトポリシー
個人情報保護について
オンラインデータとサン
ブルの利用申請
データポリシー
更新情報
サイト更新履歴
フィードバック

一覧
公表成果一覧
公開情報件数
データを探す
地図検索
データツリー
詳細検索

船舶の紹介
なつしま
かいよう
よこすか
みらい
かいいい
ちきゅう
かいいい
新青丸
白風丸

潜水船の紹介
かいこう
しんかい2000
しんかい6500
ディープ・トウ
ハイバードルフィン
うらしま
よこすかディープ・トウ
6Kカメラディープ・トウ
6Kソーナーディープ・トウ
KM-ROV
シェル型バークラフ
爪型バークラフ
海底設置型掘削装置

航海情報へ

航海番号: Go

潜航情報へ

潜航番号: Go

「みらい」 MR08-01 Leg2 船舶搭載型音響式流向流速計 (ADCP)

最終更新日: 2018-06-26

ReadMe

航海番号: [MR08-01 Leg2](#)

船舶搭載型音響式流向流速計 (ADCP): Raw

データポリシー: [JAMSTEC](#)

観測データ項目: 水深, 絶対流速 (東西, 南北, 鉛直成分)

サイエンスキーワード:

[海洋](#) > [海洋循環](#) > [海流](#)

① データのご利用にあたって

データ責任者

情報管理部署

データの利用制限

データ利用の制限については [注意事項](#) をご参照ください。

引用方法

データの引用については [注意事項](#) をご参照ください。

観測機器

機器名:

音響流向流速計 (MR08-02 -)

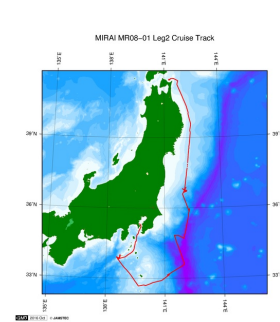


このデータについて

機器異常等のため、このデータについては処理を行いません。

Rawデータの提供を希望される方は上記「お問い合わせ」にお進みください。

関連情報



[拡大図](#)

MR08-01 Leg2

船舶名: みらい
期間: 2008-05-14 - 2008-05-22
主席/首席: 石渡 隼也 (海洋研究開発機構)
課題名: 性能確認試験

更新履歴

2018-06-26 観測データを登録しました。

JAMSTEC

[サイトポリシー](#)
[個人情報保護について](#)
[オフラインデータとサンプルの利用申請](#)
[データポリシー](#)

更新情報

[サイト更新履歴](#)
[フィードー覧](#)

一覧

[公表成果一覧](#)
[公開情報件数](#)
[データを探索](#)
[地図検索](#)
[データツリー](#)
[詳細検索](#)

船舶の紹介

[なつしま](#)
[かいよう](#)
[よこすか](#)
[みらい](#)
[かいいい](#)
[ちきゅう](#)
[かいいい](#)
[新青丸](#)
[白鳳丸](#)

潜水船の紹介

[かいこう](#)
[しんかい2000](#)
[しんかい6500](#)
[ディープ・トウ](#)
[ハイバードルフィン](#)
[うらしま](#)
[よこすかディープ・トウ](#)
[6Kカメラディープ・トウ](#)
[6Kソーナーディープ・トウ](#)
[KM-ROV](#)
[シェル型パワーグラブ](#)
[爪型パワーグラブ](#)
[海底設置型掘削装置](#)

航海情報へ

航海番号:

潜航情報へ

潜航番号: