

## 「みらい」 MR99-K01 二酸化炭素分圧 (pCO2)

最終更新日: 2018-08-25

ReadMe 観測データ データフォーマット

航海番号: **MR99-K01**

二酸化炭素分圧 (pCO2): Processed (PI)

データポリシー: **JAMSTEC**

観測データ項目: 二酸化炭素濃度, 気温, 気圧, 風向, 風速, 表面水温, 表面塩分

サイエンスキーワード:

海洋 > 海洋化学 > 二酸化炭素

クルーズレポート

[http://www.godac.jamstec.go.jp/catalog/data/doc\\_catalog/media/MR99-K01\\_all.pdf](http://www.godac.jamstec.go.jp/catalog/data/doc_catalog/media/MR99-K01_all.pdf)

### ① データのご利用にあたって

データ責任者

石井 雅男 (気象研究所)

データの利用制限

データ利用の制限については [注意事項](#) をご参照ください。

引用方法

データの引用については [注意事項](#) をご参照ください。

### 観測機器

機器名:

大気海水CO2連続測定装置 (- MR10-06)



### pCO2測定について

装置: 大気海水CO2連続測定装置; 日本アンス社製

方法: 非分散型赤外分析計 (NDIR)/平衡器: シャワー型

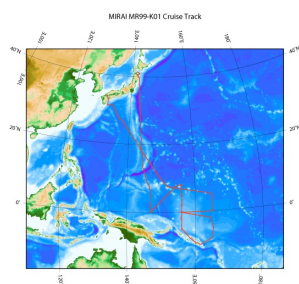
分析精度: -

標準物質・参照物質: MRI\_87 scale

表層海水CO2濃度の計算方法、およびMRI\_87 scale と WMO 1985 mole fraction scale の関係式については Ishii et al. (2004) をご参照ください。

Ishii, M., S. Saito, T. Tokieda, T. Kawano, K. Matsumoto, and H. Y. Inoue (2004) Variability of Surface Layer CO2 Parameters in the Western and Central Equatorial Pacific. Global Environmental Change in the Ocean and on Land, Eds., M. Shiyomi et al., pp. 59-94.

### 関連情報



拡大図

### MR99-K01

船舶名: みらい

期間: 1999-02-07 - 1999-03-31

主席/首席: 黒田 芳史 (海洋科学技術センター)

プロジェクト名: [Tropical Ocean Climate Study (TOCS)]

課題名: ▶ 「みらい」ドップラ-レダ-による、西部熱帯太平洋上の発生期台風内等におけるメソ降水系の観測的研究

### 更新履歴

2018-08-25	観測データを登録しました。
2013-01-25	観測データを登録しました。

### JAMSTEC

サイトポリシー  
個人情報保護について  
オフラインデータとサンプルの利用申請  
データポリシー  
更新情報  
サイト更新履歴  
フィードバック

### 一覧

公表成果一覧  
公開情報件数  
データを探す  
地図検索  
データツリー  
詳細検索

### 船舶の紹介

なつしま  
かいよう  
よこすか  
みらい  
かいいい  
ちきゅう  
かいいい  
新青丸  
白鳳丸

### 潜水船の紹介

かいこう  
しんかい2000  
しんかい6500  
ディープ・トウ  
ハイバードルフィン  
うらしま  
よこすかディープ・トウ  
6Kカメラディープ・トウ  
6Kソーナーディープ・トウ  
KM-ROV  
シェル型パワーグラフ

### 航海情報へ

航海番号:  Go

### 潜航情報へ

潜航番号:  Go



## 「みらい」 MR99-K01 二酸化炭素分圧 (pCO2)

最終更新日: 2018-08-25

ReadMe 観測データ データフォーマット

航海番号: **MR99-K01**

二酸化炭素分圧 (pCO2): Processed (PI)

データポリシー: **JAMSTEC**

### pCO2 FORMAT\_M

#### データフォーマット

このデータセットは可変長、","区切りです。

"#"で始まる行は、コメント行です。バージョン情報などを記入しています。

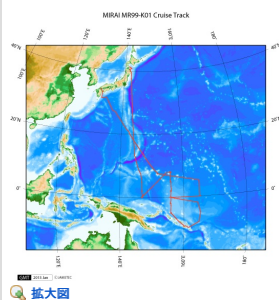
カラム番号	項目名	説明
1	Ship	船舶名
2	Cruise	航海名
3	Serial No.	データのシリアル番号
4	Date	観測年 (UTC) (YYYY)
5		観測月 (UTC) (MM)
6		観測日 (UTC) (DD)
7	Time	観測時刻 (時, UTC) (hh)
8		観測時刻 (分, UTC) (mm)
9	Latitude	緯度 (度); 北緯は+, 南緯はマイナスで表記
10	Longitude	経度 (度); 東経で表記 例えば西経150度30分は、"209.500".
11	xCO2_Air	大気CO <sub>2</sub> 濃度 (ppm)
12	F	データ品質フラグ; xCO2_Air
13	xCO2_Sea	表面海水CO <sub>2</sub> 濃度 (ppm) (*)
14	F	データ品質フラグ; xCO2_Sea
15	Wind_Dir	風向 (度)
16	Wind_Spd	風速 (m/s)
17	Atm_Prs	気圧 (hPa)
18	Atm_Tmp.	気温 (°C)
19	SST	表面水温 (°C)
20	F	データ品質フラグ; SST
21	SSS	表面塩分(PSU)
22	F	データ品質フラグ; SSS
23	pH2O	現場飽和蒸気圧(hPa)

#### データ品質フラグ

- 2 - Good
- 3 - Questionable
- 4 - Bad
- 5 - Not reported
- 9 - No data

\*: 表面海水CO<sub>2</sub>濃度の計算方法についてはReadMe タブ内「pCO<sub>2</sub>測定について」をご参照ください。

#### 関連情報



#### MR99-K01

船舶名: みらい

期間: 1999-02-07 - 1999-03-31

主席/首席: 黒田 芳史 (海洋科学技術センター)

プロジェクト名: [Tropical Ocean Climate Study (TOCS)]

課題名: ▶「みらい」ドップラー-レーダーによる、西部熱帯太平洋上の発生期台風内等におけるメソ降水系の観測的研究

#### 更新履歴

2018-08-25	観測データを登録しました。
2013-01-25	観測データを登録しました。

#### JAMSTEC

サイトポリシー  
個人情報保護について  
オフラインデータとサンプルの利用申請  
データポリシー

更新情報  
サイト更新履歴  
フィードバック

#### 一覧

公表成果一覧  
公開情報件数  
データを探す  
地図検索  
データツリー  
詳細検索

#### 船舶の紹介

なつしま  
かいよう  
よこすか  
みらい  
かきれい  
ちきゅう  
かいいい  
新青丸  
白鳳丸

#### 潜水船の紹介

かいこう  
しんかい2000  
しんかい6500  
ディープ・トウ  
ハイバードルフィン  
うらしま  
よこすかディープ・トウ  
6Kカメラディープ・トウ  
8Kソーナーディープ・トウ  
KM-ROV  
シェル型パワーグラブ  
爪型パワーグラブ  
海底設置型掘削装置

#### 航海情報へ

航海番号:  Go

#### 潜航情報へ

潜航番号:  Go

## 「みらい」 MR99-K01 二酸化炭素分圧 (pCO2)

最終更新日: 2018-08-25

ReadMe 観測データ データフォーマット

航海番号: **MR99-K01**

二酸化炭素分圧 (pCO2): Processed (PI)

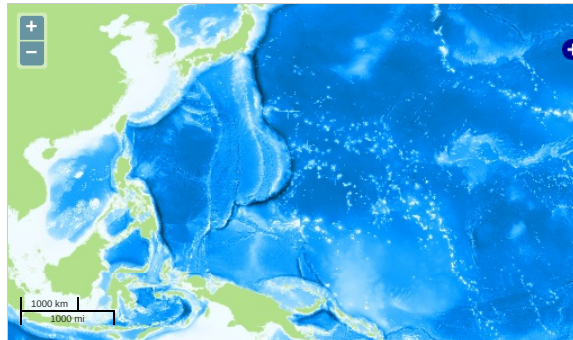
データポリシー: **JAMSTEC**

観測データ項目: 二酸化炭素濃度, 気温, 気圧, 風向, 風速, 表面水温, 表面塩分

サイエンスキーワード:

海洋 > 海洋化学 > 二酸化炭素

### 観測位置



... 測線 ... 航跡 ... 観測点、潜航点、掘削点

Imagery reproduced from ...

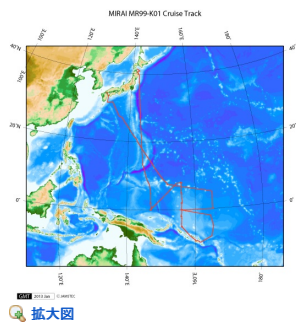
### データリスト

バスケットに追加

ファイル名

☐ MR99-K01\_pco2.zip

### 関連情報



拡大図

#### MR99-K01

船舶名: みらい

期間: 1999-02-07 - 1999-03-31

主席/首席: 黒田 芳史 (海洋科学技術センター)

プロジェクト名: [Tropical Ocean Climate Study (TOCS)]

課題名: ▶ 「みらい」ドップラ-レーダによる、西部熱帯太平洋上の発生期台風内等におけるメソ降水系の観測的研究

### 更新履歴

2018-08-25 観測データを登録しました。  
2013-01-25 観測データを登録しました。

#### JAMSTEC

サイトポリシー  
個人情報保護について  
オフラインデータとサンプルの利用申請  
データポリシー

#### 更新情報

サイト更新履歴  
フィードバック

#### 一覧

公表成果一覧  
公開情報件数  
データを探す  
地図検索  
データツリー  
詳細検索

#### 船舶の紹介

なつしま  
かいよう  
よこすか  
みらい  
かいいい  
ちきゅう  
かいいい  
新青丸  
白風丸

#### 潜水船の紹介

かいこう  
しんかい2000  
しんかい6500  
ディープ・トウ  
ハイバードルフィン  
うらしま  
よこすかディープ・トウ  
6Kカメラディープ・トウ  
6Kソーナーディープ・トウ  
KM-ROV  
シェル型パワーグラブ  
爪型パワーグラブ  
海底設置型掘削装置

#### 航海情報へ

航海番号:  Go

#### 潜航情報へ

潜航番号:  Go