

## 「みらい」 MR15-05 Leg2 大気エアロゾル化学成分質量濃度

最終更新日: 2018-02-28

ReadMe 観測データ

航海番号: [MR15-05 Leg2](#)

大気エアロゾル化学成分質量濃度: Processed (PI)

データポリシー: [JAMSTEC](#)

観測データ項目:

サイエンスキーワード:

### データの概要

「みらい」の屋上に設置したハイボリュームエアサンプラーで採取した大気エアロゾル粒子の金属性成分の質量濃度。ICP-AESにより、金属成分の分析を実施。

### クルーズレポート

[http://www.godac.jamstec.go.jp/catalog/data/doc\\_catalog/media/MR15-05\\_leg2\\_all.pdf](http://www.godac.jamstec.go.jp/catalog/data/doc_catalog/media/MR15-05_leg2_all.pdf)

### ① データのご利用にあたって

#### データ責任者

竹谷 文一 (JAMSTEC)

#### データの利用制限

校正結果の見直しなどで、データが更新されることがある。データを利用する場合、データ責任者へのコンタクトを推奨します。

#### 引用方法

データを利用する場合、データ責任者へのコンタクトを推奨します。

### 観測機器

機器名:

ハイボリュームエアサンプラー (HV-525PM、柴田科学)

機器の概要:

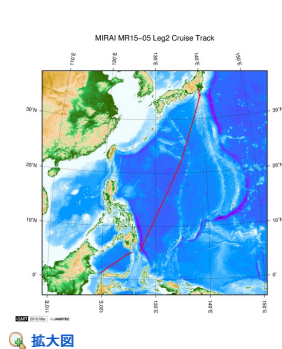
フィルター上にエアロゾル粒子 (PM2.5)を採取(吸引流量500L/min)。船の排煙の影響を避けるため、風向風速でエアロゾル粒子の捕集を制御。



### データフォーマット

テキスト形式 (詳細はファイルヘッダーに記載)

### 関連情報



#### MR15-05 Leg2

船舶名: みらい

期間: 2016-01-13 - 2016-01-24

主席/首席: 村田 昌彦 (海洋研究開発機構)

課題名: ▶ リピートハイドログラフィーによる海洋環境中長期変動の解明-インド洋GO-SHIP

### 更新履歴

2018-02-28 観測データを登録しました。

#### JAMSTEC

サイトポリシー

個人情報保護について

オフラインデータとサンプル

の利用申請

データポリシー

#### 更新情報

サイト更新履歴

フィード一覧

#### 一覧

公表成果一覧

公開情報件数

データを探す

地図検索

データツリー

詳細検索

#### 船舶の紹介

なつしま

かいよう

よこすか

みらい

かきれい

ちきゅう

かいいい

新青丸

白鳳丸

#### 潜水船の紹介

かいこう

しんかい2000

しんかい6500

ディープ・トウ

ハイバードルフィン

うらしま

よこすかディープ・トウ

6Kカメラディープ・トウ

6Kソーナーディープ・トウ

KM-ROV

シェル型パワーグラブ

爪型パワーグラブ

海底設置型掘削装置

#### 航海情報へ

航海番号:  Go

#### 潜航情報へ

潜航番号:  Go



「みらい」 MR15-05 Leg2 大気エアロゾル化学成分質量濃度

最終更新日: 2018-02-28

ReadMe 観測データ

航海番号: MR15-05 Leg2

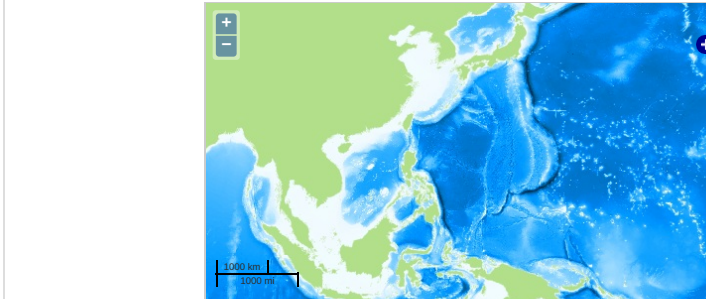
大気エアロゾル化学成分質量濃度: Processed (PI)

データポリシー: JAMSTEC

観測データ項目:

サイエンスキーワード:

観測位置



— ... 測線 — ... 航跡 ● ... 観測点、潜航点、掘削点

Imagery reproduced from ...

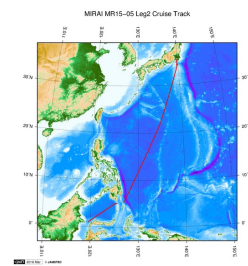
データリスト

バスケットに追加

ファイル名

MR1505\_HV.csv

関連情報



拡大図

MR15-05 Leg2

船舶名: みらい

期間: 2016-01-13 - 2016-01-24

主席/首席: 村田 昌彦 (海洋研究開発機構)

課題名: ▶ リピートハイドログラフィーによる海洋環境中長期変動の解明-インド洋GO-SHIP

更新履歴

2018-02-28 観測データを登録しました。

JAMSTEC

サイトポリシー  
個人情報保護について  
オフラインデータとサンプルの利用申請  
データポリシー  
更新情報  
サイト更新履歴  
フィードバック

一覧  
公表成果一覧  
公開情報件数  
データを探す  
地図検索  
データツール  
詳細検索

船舶の紹介  
なつしま  
かいよう  
よこすか  
みらい  
かいれい  
ちきゅう  
かいめい  
新青丸  
白鳳丸

潜水船の紹介  
かいこう  
しんかい2000  
しんかい6500  
ディープ・トウ  
ハイバードルフィン  
うらしま  
よこすかディープ・トウ  
6Kカメラディープ・トウ  
6Kソーナーディープ・トウ  
KM-ROV  
シェル型パワーグラブ  
爪型パワーグラブ  
海底設置型掘削装置

航海情報へ

航海番号:  Go

潜航情報へ

潜航番号:  Go