

「みらい」 MR10-03 Leg2 クロロフィル濃度

最終更新日: 2012-09-28

ReadMe 観測データ

航海番号: **MR10-03 Leg2**

クロロフィル濃度: Processed (PI)

データポリシー: **JAMSTEC**

観測データ項目:

サイエンスキーワード:

データの概要

採水層におけるクロロフィル濃度。採水濾過後のフィルターサンプルはDMF6 mLを用いて冷凍庫 (-20°C)にて一日以上抽出した (Suzuki and Ishimaru, 1990)。クロロフィル濃度の測定は蛍光光度計10-AU(Turner Design)を用い、ウェルシュメイヤー法で測定した (Welshmeyer, 1994)。

クルーズレポート

http://www.godac.jamstec.go.jp/catalog/data/doc_catalog/media/MR10-03_leg1-2_all.pdf

① データのご利用にあたって

データ責任者

古谷 研 (東京大学大学院農学生命科学研究科)

データの利用制限

データを利用するには事前に連絡していただきたい。

引用方法

データを利用するには事前に連絡していただきたい。

観測機器

機器名:

蛍光光度計 (10-AU, Turner Design)

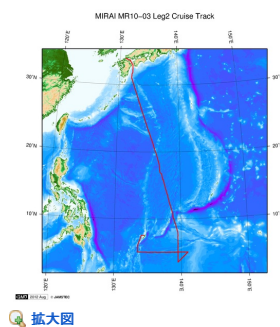
機器の概要:



データフォーマット

エクセルファイル (.xls形式)

関連情報



MR10-03 Leg2

船舶名: みらい

期間: 2010-05-13 - 2010-06-27

主席/首席: 山田 広幸 (海洋研究開発機構)

プロジェクト名: [季節内変動 (MJO) の観測研究]

課題名: ▶ 西部熱帯太平洋における季節内変動に伴う降水システムの観測研究

更新履歴

2012-09-28 観測データを登録しました。

JAMSTEC

サイトポリシー

個人情報保護について

オフラインデータとサンプル

の利用申請

データポリシー

更新情報

サイト更新履歴

フィード一覧

一覧

公表成果一覧

公開情報件数

データを探す

地図検索

データツリー

詳細検索

船舶の紹介

なつしま

かいよう

よこすか

みらい

かいいい

ちきゅう

かいいい

新青丸

白鳳丸

潜水船の紹介

かいこう

しんかい2000

しんかい6500

ディープ・トウ

ハイバードルフィン

うらしま

よこすかディープ・トウ

6Kカメラディープ・トウ

6Kソーナーディープ・トウ

KM-ROV

シェル型パワーグラブ

爪型パワーグラブ

海底設置型掘削装置

航海情報へ

航海番号: Go

潜航情報へ

潜航番号: Go

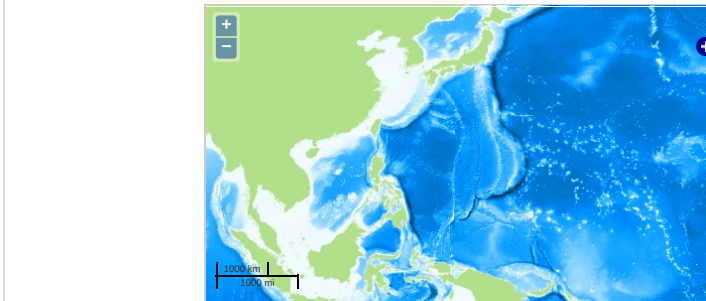
「みらい」 MR10-03 Leg2 クロロフィル濃度

最終更新日: 2012-09-28

ReadMe 観測データ

航海番号: **MR10-03 Leg2**
クロロフィル濃度: Processed (PI)
データポリシー: **JAMSTEC**
観測データ項目:
サイエンスキーワード:

観測位置



— ... 測線 — ... 航跡 ● ... 観測点、潜航点、掘削点

Imagery reproduced from ...

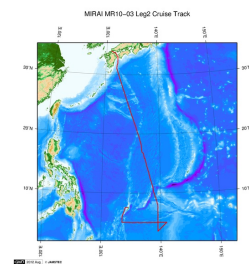
データリスト

バスケットに追加

ファイル名

MR10-03_leg2_chl.zip

関連情報



拡大図

MR10-03 Leg2

船舶名: みらい
期間: 2010-05-13 - 2010-06-27
主席/首席: 山田 広幸 (海洋研究開発機構)
プロジェクト名: [季節内変動 (MJO) の観測研究]
課題名: ▶ 西部熱帯太平洋における季節内変動に伴う降水システムの観測研究

更新履歴

2012-09-28 観測データを登録しました。

JAMSTEC

サイトポリシー
個人情報保護について
オフラインデータとサンプルの利用申請
データポリシー
更新情報
サイト更新履歴
フィードバック

一覧
公表成果一覧
公開情報件数
データを探す
地図検索
データツール
詳細検索

船舶の紹介
なつしま
かいよう
よこすか
みらい
かいいい
ちきゅう
かいいい
新青丸
白鳳丸

潜水船の紹介

かいこう
しんかい2000
しんかい6500
ディープ・トウ
ハイバードルフィン
うらしま
よこすかディープ・トウ
BKカメラディープ・トウ
BKソーナーディープ・トウ
KM-ROV
シェル型パワーグラブ
爪型パワーグラブ
海底設置型掘削装置

航海情報へ

航海番号: Go

潜航情報へ

潜航番号: Go