

「みらい」 MR08-E02 黒潮統流域XCTDデータ

最終更新日: 2012-10-27

ReadMe 観測データ

航海番号: **MR08-E02**

黒潮統流域XCTDデータ: Processed (PI)

データポリシー: **JAMSTEC**

観測データ項目:

サイエンスキーワード:

データの概要

概要: JKEO点における2回の深度、水温、電気伝導度、塩分の鉛直分布

事後処理: XCTD生データ(深度、現場水温、電気伝導度、塩分)から深度10m間隔の現場水温、電気伝導度および塩分の10m平均値を上下5mの値から求めた。

クルーズレポート

http://www.godac.jamstec.go.jp/catalog/data/doc_catalog/media/MR08-E02_all.pdf

① データのご利用にあたって

データ責任者

永野 憲 (海洋研究開発機構、地球環境変動領域、海洋環境変動研究プログラム)

データの利用制限

特になし

引用方法

特になし

観測機器

機器名:

XCTD

機器の概要:



データフォーマット

第1行 緯度, 経度, 水深 (m), データ取得日時

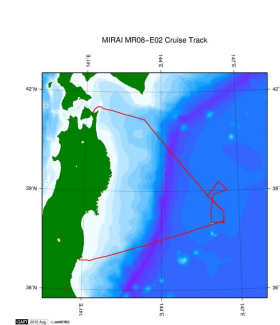
第2行 第105行

深度 (m), 水温 (°C), 電気伝導度 (mS/cm), 塩分

f5.0, f7.3, f8.4, f8.4

欠測: -9.000

関連情報



[拡大図](#)

MR08-E02

船舶名: みらい

期間: 2008-11-10 - 2008-11-18

主席/首席: 永野 憲 (海洋研究開発機構)

課題名: 黒潮輸送・海面フラックス観測研究

更新履歴

2012-10-27 観測データを登録しました。

JAMSTEC
サイトポリシー
個人情報保護について
オフラインデータとサンプルの利用申請
データポリシー
更新情報
サイト更新履歴
フィードバック

一覧
公表成果一覧
公開情報件数
データを探す
地図検索
データツリー
詳細検索

船舶の紹介
なつしま
かいよう
よこすか
みらい
かいいい
ちきゅう
かいいい
新青丸
白鳳丸

潜水船の紹介
かいこう
しんかい2000
しんかい6500
ディープ・トウ
ハイバードルフィン
うらしま
よこすかディープ・トウ
6Kカメラディープ・トウ
6Kソーナーディープ・トウ
KM-ROV
シェル型パワーグラブ
爪型パワーグラブ
海底設置型掘削装置

航海情報へ

航海番号: Go

潜航情報へ

潜航番号: Go



「みらい」 MR08-E02 黒潮続流域XCTDデータ

最終更新日: 2012-10-27

ReadMe 観測データ

航海番号: **MR08-E02**

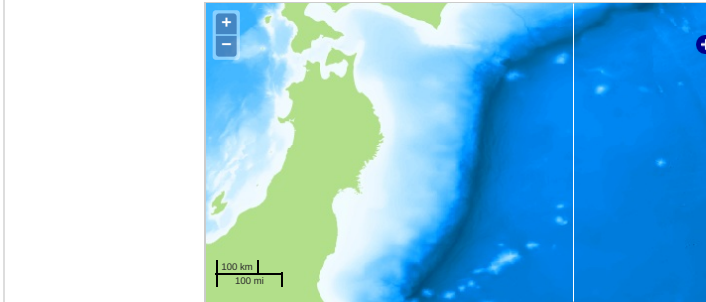
黒潮続流域XCTDデータ: Processed (PI)

データポリシー: [JAMSTEC](#)

観測データ項目:

サイエンスキーワード:

観測位置



--- 測線 --- 航跡 ● ... 観測点、潜航点、据削点

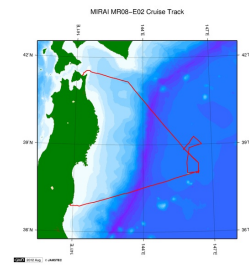
データリスト

バスケットに追加

ファイル名

MR08-E02_xctd.zip

関連情報



拡大図

MR08-E02

船舶名: みらい

期間: 2008-11-10 - 2008-11-18

主席/首席: 永野 恵 (海洋研究開発機構)

課題名: 黒潮輸送・海面フラックス観測研究

更新履歴

2012-10-27

観測データを登録しました。

JAMSTEC

サイトポリシー

個人情報保護について

オフラインデータとサンプル

の利用申請

データポリシー

データツリー

更新情報

サイト更新履歴

フィード一覧

一覧

公表成果一覧

公開情報件数

データを探す

地図検索

データツリー

詳細検索

船舶の紹介

なつしま

かいよう

よこすか

みらい

かいいい

ちきゅう

かいいい

新青丸

白鳳丸

潜水船の紹介

かいこう

しんかい2000

しんかい6500

ディープ・トウ

ハイバードルフィン

うらしま

よこすかディープ・トウ

6Kカメラディープ・トウ

6Kソーナーディープ・トウ

KM-ROV

シェル型パワーグラブ

爪型パワーグラブ

海底設置型掘削装置

航海情報へ

航海番号:

Go

潜航情報へ

潜航番号:

Go



JAMSTEC

国立研究開発法人
海洋研究開発機構
JAPAN AGENCY FOR MARINE-EARTH SCIENCE AND TECHNOLOGY