

「みらい」 MR11-03 Po-210, Pb-210, POC, PONデータ

最終更新日: 2020-07-31

ReadMe 観測データ

航海番号: **MR11-03**

Po-210, Pb-210, POC, PONデータ: Processed (PI)

データポリシー: [JAMSTEC](#)

観測データ項目:

サイエンスキーワード:

データの概要

海洋表層及び中深層からの有機炭素粒子束を測定するためのPo-210, Pb-210, POC, PONデータ。海水及び懸濁粒子試料は、それぞれCTD-RMSと現場ろ過器を用いて採取した。データは、Excelファイル内に納められており、内容は、深度、ポテンシャル水温 (Theta)、塩分、ポテンシャル密度 (Sigma-theta)、POC、PON、粒状態Po-210 (P-210Po)、溶存態Po-210 (D-210Po)、全Pb-210 (T-210Pb)である。ポテンシャル水温、塩分、ポテンシャル密度は、CTDセンサーの値を用いている。P-210Po、D-210Po、T-210Pbの測定誤差は、放射線のカウンティングエラーから算出した。"n.d."は、no dataを示している。

クルーズレポート

http://www.godac.jamstec.go.jp/catalog/data/doc_catalog/media/MR11-03_all.pdf

データのご利用にあたって

データ責任者

川上 創 (JAMSTEC)

データの利用制限

責任者 (川上 創) と要相談 (kawakami@jamstec.go.jp)

引用方法

責任者 (川上 創) と要相談 (kawakami@jamstec.go.jp)

観測機器

機器名:

α線測定装置

機器の概要:

セイコーEG&G社製Octéte

機器名:

元素分析計

機器の概要:

パーキンエルマー社製2400II

NO IMAGE

NO IMAGE

サンプル種別

海水, その他

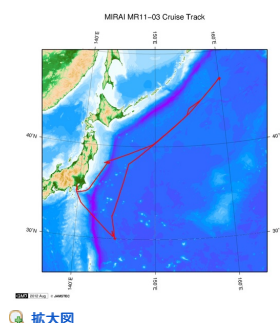
サンプル名

MR11-03*P56, MR11-03*P57, MR11-03*P59, MR11-03*P60, MR11-03*S62, MR11-03*S63

データフォーマット

エクセルファイル

関連情報



[拡大図](#)

MR11-03

船舶名: みらい

期間: 2011-04-14 - 2011-05-05

主席/首席: 本多 牧生 (海洋研究開発機構)

プロジェクト名: [海洋観測点 K2, 海洋観測点 S1, 海洋観測点 KEO, 海洋観測点 KNOT]

課題名: ▶ 西部北太平洋亜寒帯および亜熱帯海域における生物ポンプの駆動を支配する微生物・地球化学過程に関する研究-III

更新履歴

2020-07-31 観測データを登録しました。

JAMSTEC
サイトポリシー
個人情報保護について
オンラインデータとサンプルの利用申請
データポリシー
更新情報
サイト更新履歴
フィードバック

一覧
公表成果一覧
公開情報件数
データを探す
地図検索
データツリー
詳細検索

船舶の紹介
なつしま
かいよう
よこすか
みらい
かいいい
ちきゅう
かいめい
新青丸
白鳳丸

潜水船の紹介
かいこう
しんかい2000
しんかい6500
ディープ・トウ
ハイバードルフィン
うらしま
よこすかディープ・トウ
6Kカメラディープ・トウ
6Kソーナーディープ・トウ

航海情報へ

航海番号: Go

潜航情報へ

潜航番号: Go

KM-ROV

シェル型パワーグラブ

爪型パワーグラブ

海底設置型掘削装置

Copyright 2011 Japan Agency for Marine-Earth Science and
Technology



JAMSTEC

国立研究開発法人
海洋研究開発機構

JAPAN AGENCY FOR MARINE EARTH SCIENCE AND TECHNOLOGY

「みらい」 MR11-03 Po-210, Pb-210, POC, PONデータ

最終更新日: 2020-07-31

ReadMe 観測データ

航海番号: **MR11-03**

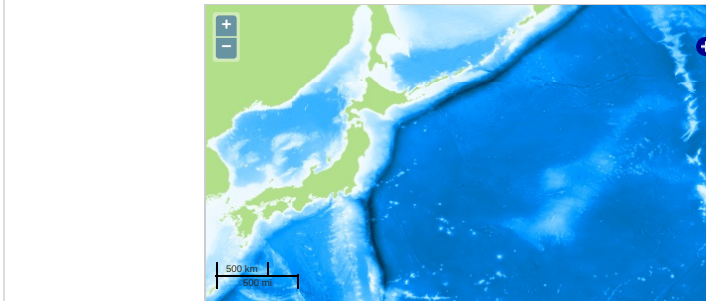
Po-210, Pb-210, POC, PONデータ: Processed (PI)

データポリシー: **JAMSTEC**

観測データ項目:

サイエンスキーワード:

観測位置



--- 測線 --- 航跡 ● ... 観測点、潜航点、掘削点

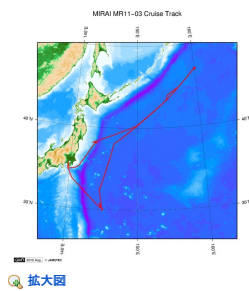
データリスト

バスケットに追加

ファイル名

MR11-03.xls

関連情報



拡大図

MR11-03

船舶名: みらい

期間: 2011-04-14 - 2011-05-05

主席/首席: 本多 牧生 (海洋研究開発機構)

プロジェクト名: [海洋観測点 K2, 海洋観測点 S1, 海洋観測点 KEO, 海洋観測点 KNOT]

課題名: ▶ 西部北太平洋亜寒帯および亜熱帯海域における生物ポンプの駆動を支配する微生物・地球化学過程に関する研究-III

更新履歴

2020-07-31 観測データを登録しました。

JAMSTEC

サイトポリシー

個人情報保護について

オフラインデータとサンプル

の利用申請

データポリシー

更新情報

サイト更新履歴

フィード一覧

一覧

公表成果一覧

公開情報件数

データを探す

地図検索

データツリー

詳細検索

船舶の紹介

なつしま

かいよう

よこすか

みらい

かいれい

ちきゅう

かいめい

新青丸

白鳳丸

潜水船の紹介

かいこう

しんかい2000

しんかい6500

ディープ・トウ

ハイバードルフィン

うらしま

よこすかディープ・トウ

6Kカメラディープ・トウ

6Kソーナーディープ・トウ

KM-ROV

シェル型パワーグラブ

爪型パワーグラブ

海底設置型掘削装置

航海情報へ

航海番号:

Go

潜航情報へ

潜航番号:

Go