

「みらい」 MR10-01 Leg2 漂流型セジメントラップデータ

最終更新日: 2012-09-28

ReadMe 観測データ

航海番号: [MR10-01 Leg2](#)

漂流型セジメントラップデータ: Processed (PI)

データポリシー: [JAMSTEC](#)

観測データ項目:

サイエンスキーワード:

データの概要

漂流型セジメントラップにより観測地点K2とS1の水深約60, 100, 150, 200mで捕集された沈降粒子の化学分析結果

クルーズレポート

http://www.godac.jamstec.go.jp/catalog/data/doc_catalog/media/MR10-01_leg1-2_all.pdf

① データのご利用にあたって

データ責任者

松本 和彦 (海洋研究開発機構)

データの利用制限

責任者 (川上創) と要相談 (kawakami@jamstec.go.jp)

引用方法

責任者 (川上創) と要相談 (kawakami@jamstec.go.jp)

観測機器

機器名:

分析機器: 元素分析計

機器の概要:

元素分析計Parkin-Elmer 2400



機器名:

分析機器: 高周波プラズマ発光分析装置

機器の概要:

高周波プラズマ発光分析装置Perkin-Elmer Optima 3300DV



機器名:

捕集装置: 漂流型セジメントラップ

機器の概要:

漂流型セジメントラップ (Knauer 型) (捕集に関しての詳細はクルーズレポート 3.5 Drifting sediment trap p. 126を参照)



サンプル種別

沈降粒子

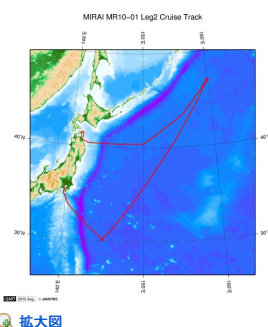
サンプル名

K02DST-P01, S01DST-P01, S01DST-P02 デ

データフォーマット

エクセルファイル

関連情報



MR10-01 Leg2

船舶名: みらい

期間: 2010-02-07 - 2010-02-24

主席/首席: 松本 和彦 (海洋研究開発機構)

プロジェクト名: [海洋観測点 K2, 海洋観測点 S1]

課題名: ▶ 気候変動に対する生態系変動を介した物質循環の変動とフィードバック

拡大図

更新履歴

2012-09-28 観測データを登録しました。

JAMSTEC
サイトポリシー
個人情報保護について
オフラインデータとサンプルの利用申請
データポリシー
更新情報
サイト更新履歴
フィードバック

一覧
公表成果一覧
公開情報件数
データを探す
地図検索
データツリー
詳細検索

船舶の紹介
なつしま
かいよう
よこすか
みらい
かいれい
ちきゅう
かいめい
新青丸
白鳳丸

潜水船の紹介
かいこう
しんかい2000
しんかい6500
ディープ・トウ
ハイバードルフィン
うらしま
よこすかディープ・トウ
6Kカメラディープ・トウ
6Kソーナーディープ・トウ

航海情報へ

航海番号: Go

潜航情報へ

潜航番号: Go

KM-ROV

シェル型パワーグラブ

爪型パワーグラブ

海底設置型掘削装置

Copyright 2011 Japan Agency for Marine-Earth Science and
Technology



JAMSTEC 国立研究開発法人
海洋研究開発機構
JAPAN AGENCY FOR MARINE EARTH SCIENCE AND TECHNOLOGY

「みらい」 MR10-01 Leg2 漂流型セジメントトラップデータ

最終更新日: 2012-09-28

ReadMe 観測データ

航海番号: **MR10-01 Leg2**

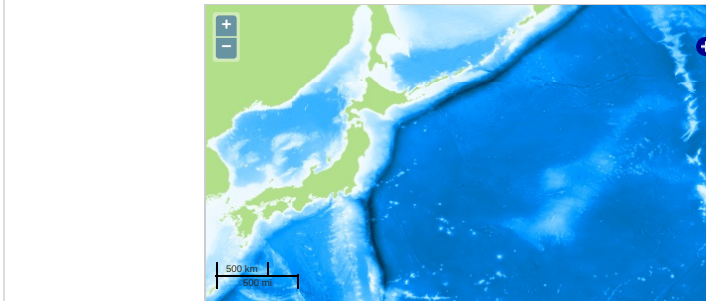
漂流型セジメントトラップデータ: Processed (PI)

データポリシー: [JAMSTEC](#)

観測データ項目:

サイエンスキーワード:

観測位置



— ... 測線 — ... 航跡 ● ... 観測点、潜航点、掘削点

Imagery reproduced from ...

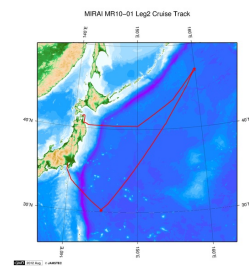
データリスト

バスケットに追加

ファイル名

MR10-01_dst.zip

関連情報



拡大図

MR10-01 Leg2

船舶名: みらい

期間: 2010-02-07 - 2010-02-24

主席/首席: 松本 和彦 (海洋研究開発機構)

プロジェクト名: [海洋観測点 K2, 海洋観測点 S1]

課題名: ▶ 気候変動に対する生態系変動を介した物質循環の変動とフィードバック

更新履歴

2012-09-28 観測データを登録しました。

JAMSTEC

サイトポリシー
個人情報保護について
オフラインデータとサンプルの利用申請
データポリシー

更新情報

サイト更新履歴
フィードバック

一覧

公表成果一覧
公開情報件数

データを探す

地図検索

データツリー

詳細検索

船舶の紹介

なつしま
かいよう
よこすか
みらい
かいれい
ちきゅう
かいめい
新青丸
白鳳丸

潜水船の紹介

かいこう
しんかい2000
しんかい6500
ディープ・トウ
ハイバードルフィン
うらしま
よこすかディープ・トウ
6Kカメラディープ・トウ
6Kソーナードープ・トウ
KM-ROV
シェル型パワーグラブ
爪型パワーグラブ
海底設置型掘削装置

航海情報へ

航海番号: Go

潜航情報へ

潜航番号: Go

