

「みらい」 MR06-03 Leg2 航跡

最終更新日: 2014-07-29

ReadMe
観測データ
データフォーマット

航海番号: MR06-03 Leg2

航跡: Processed (DMO)-QCed

データポリシー: JAMSTEC

観測データ項目:

サイエンスキーワード:

クルーズレポート

http://www.godac.jamstec.go.jp/catalog/data/doc_catalog/media/MR06-03_leg1-2_all.pdf

① データのご利用にあたって

データ責任者

情報管理部署

データの利用制限

データの利用の制限については [注意事項](#) をご参照ください。

引用方法

データの引用については [注意事項](#) をご参照ください。

観測機器

機器名:

電波航法装置



概要

ナビゲーションのQCedデータは位置、気象、水温、海流、水深等の情報を集約し、連続的に収録しています。気象データは海上気象観測(Meteorological data)、水温は表層海水連続分析(EPCS/TSG)に示された情報が表示されています。ただし水温は海上気象観測に切り替える場合もあります。

ナビゲーションデータの収録は1分毎に行われています。ファイル名はクルーズIDとなっています。

収録システム

メーカー: セナー株式会社

型式: Sena Advanced Integrated Navigation System version 19 for MIRAI

Data format version 02.6

装置

1)GPS受信機

メーカー: Leica Geosystems AG

型式: MX9400N

設置場所: 操船甲板右舷側

出力データ:raw, NMEA

メーカー: Leica Geosystems AG

型式: MX9400N

設置場所: 操船甲板左舷側

出力データ:raw, NMEA

メーカー: Trimble Navigation Limited

型式: 4000DS

設置場所: 操船甲板右舷側

出力データ:NMEA

メーカー: Trimble Navigation Limited

型式: 4000DS

設置場所: 操船甲板左舷側

出力データ:NMEA

2)ドップラーソナー

メーカー: 古野電気株式会社

型式: DS-30

測定範囲:船速: 前後方向: -10.00 ～ +40.00 knot

左右方向: -9.99 ～ +9.99 knot

流向流速:全方位: 0.0 ～ 9.9 knot

精度: 流速: ±(2.0% + 0.2 knot)

3)マルチナロービーム音響測深装置

メーカー:SEABEAM INSTRUMENTS

型式: Sea Beam 2112.004

周波数: 12kHz

測定範囲:50～11000m

4)風向風速計

メーカー:光進電気工業（株）

型式: KE-500

設置高度:24m（海面より）

観測項目:風速・風向

起動風速:	2m/s以下
耐風速:	90m/s以上
精度:	10m/s以下 ±0.5m/s
	10m/s以上 ±5%
注意事項	
下記の観測装置に関する情報についてはそれぞれのデータ項目を参照ください。	
気温:	Meteorological data
水温:	EPCS/TSG
気温:	Meteorological data
相対湿度:	Meteorological data
水深:	Bathymetry
流向流速:	ADCP

関連情報



MIRAI MR06-03 Leg2 Cruise Track

MR06-03 Leg2
船舶名: みらい
期間: 2006-06-19 - 2006-07-25
主席/首席: 本多 牧生 (海洋研究開発機構)
プロジェクト名: [海洋観測点 K2, 海洋観測点 KNOT]
課題名: ▶ エアロゾル、雲の立体分布と科学特性の観測

 拡大図

更新履歴	
2014-07-29	観測データを登録しました。
2012-11-25	観測データを登録しました。

JAMSTEC
サイトポリシー
個人情報保護について
オンラインデータとサンプルの利用申請
データポリシー
更新情報
サイト更新履歴
フィードバック


一覧
公表成果一覧
公開情報件数
データを探す
地図検索
データツリー
詳細検索

船舶の紹介
なつしま
かいよう
よこすか
みらい
かいいい
ちきゅう
かいめい
新青丸
白鳳丸

潜水船の紹介
かいこう
しんかい2000
しんかい6500
ディープ・トウ
ハイバードルフィン
うらしま
よこすかディープ・トウ
6Kカメラディープ・トウ
6Kソーナーディープ・トウ
KM-ROV
シェル型パワーグラブ
爪型パワーグラブ
海底設置型掘削装置

航海情報へ
航海番号:

潜航情報へ
潜航番号:



JAMSTEC
JAPAN AGENCY FOR MARINE-EARTH SCIENCE AND TECHNOLOGY

国立研究開発法人
海洋研究開発機構

Copyright 2011 Japan Agency for Marine-Earth Science and Technology

「みらい」 MR06-03 Leg2 航跡

最終更新日: 2014-07-29

ReadMe

観測データ

データフォーマット

航海番号: [MR06-03 Leg2](#)

航跡: Processed (DMO)-QCed

データポリシー: [JAMSTEC](#)

Navigation Qced

このデータの1レコードは、117バイトのデータ部と12バイトのフラグ部で構成されています。

Data part

No.	カラム	項目	表示書式	単位	備考
1	1 - 8	日付	i4,i2,i2		YYYYMMDD (UTC)
2	10 - 15	時刻	i2,i2,i2		hhmmss (UTC)
3	17 - 19	測地系	a3		W84:WGS84 TD_:TOKYO DATUM
4	21 - 31	緯度	i2,x1,f7.4,a1	度 - 分	dd-mm.mmmmN(S)
5	33 - 44	経度	i3,x1,f7.4,a1	度 - 分	ddd-mm.mmmmE(W)
6	46 - 49	船速 (対地)	f4.1	ノット	
7	51 - 55	進路 (対地)	f5.1	度	
8	57 - 60	船速 (対水)	f4.1	ノット	*1
9	62 - 66	針路	f5.1	度	
10	68 - 72	気温	f5.1	℃	
11	74 - 78	水温	f5.2	℃	
12	80 - 85	気圧	f6.1	hPa	海面補正済
13	87 - 89	相対湿度	i3	%	
14	91 - 93	風向	i3	度	前6秒平均値 *2
15	95 - 98	風速	f4.1	m/sec	前6秒平均値 *2 高度補正なし
16	100 - 106	水深	f7.1	m	
17	108 - 112	流向	f5.1	度	計算値
18	114 - 117	流速	f4.1	ノット	計算値

Flag part

No.	カラム	項目	フォーマット	詳細
19	119	Flag 1	i1	緯度・経度フラグ
20	120	Flag 2	i1	船速 (対地) フラグ
21	121	Flag 3	i1	進路 (対地) フラグ
22	122	Flag 4	i1	船速 (対水) フラグ
23	123	Flag 5	i1	針路フラグ
24	124	Flag 6	i1	気温フラグ
25	125	Flag 7	i1	水温フラグ
26	126	Flag 8	i1	気圧フラグ
27	127	Flag 9	i1	相対湿度フラグ
28	128	Flag 10	i1	風向・風速フラグ
29	129	Flag 11	i1	水深フラグ
30	130	Flag 12	i1	流向・流速フラグ

*1 「かいれい」のNo.8「船速 (対水)」の正負符号は船首・船尾方向に対する船速を示しています。

*2 「新青丸」のNo.14「風向」、No.15「風速」は瞬間値です。

* このデータの改行コードは'CR+LF'で記録されています。

* 欠測値およびエラー値の項目は'9'で埋められています。

Definition of Quality Control Flags

Flag 1 : Longitude and Latitude

- 1 - accepted
- 2 - questionable value
- 4 - failed in location check
- 9 - system error or input error

Flag 2 : Ship speed (ground)

- 1 - accepted
- 2 - questionable value
- 4 - failed range check (under 20 knots)
- 9 - system error or input error

Flag 3 : Course (ground)

- 1 - accepted
- 2 - questionable value
- 4 - failed range check (0 ~ 360 degree)
- 9 - system error or input error

Flag 4 : Ship speed (water)

- 1 - accepted
- 4 - failed range check (under 20 knots)
- 9 - system error or input error

Flag 5 : Gyro

- 1 - accepted

* 'assumed good' means that this data passed range check but may contains leap or inappropriate zero.

船名: みらい
期間: 2006-06-19 - 2006-07-25
主席/首席: 本多 牧生 (海洋研究開発機構)
プロジェクト名: [海洋観測点 K2, 海洋観測点 KNOT]
課題名: ▶ エアロゾル、雲の立体分布と科学特性の観測

2014-07-29	観測データを登録しました。
2012-11-25	観測データを登録しました。

国立研究開発法人
海洋研究開発機構
SCIENCE AND TECHNOLOGY

「みらい」 MR06-03 Leg2 航跡

最終更新日: 2014-07-29

ReadMe **観測データ** データフォーマット

航海番号: **MR06-03 Leg2**

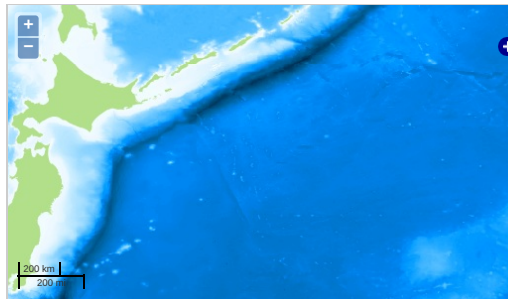
航跡: Processed (DMO)-QCed

データポリシー: [JAMSTEC](#)

観測データ項目:

サイエンスキーワード:

観測位置

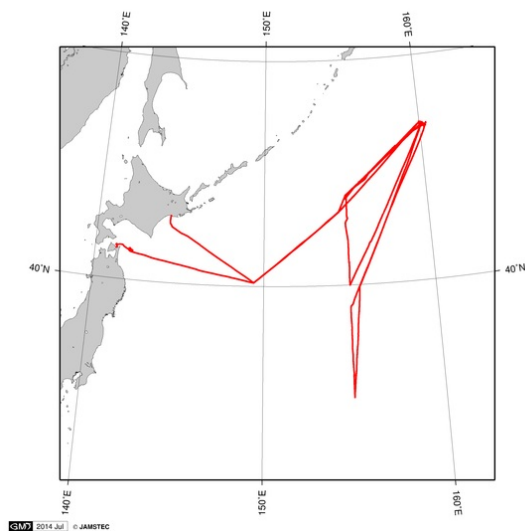


Imagery reproduced from ...

--- 測線 --- 航跡 ● ... 観測点、潜航点、掘削点

グラフ

MR06-03 Leg2: Navigation



GM 2014.04 © JAMSTEC

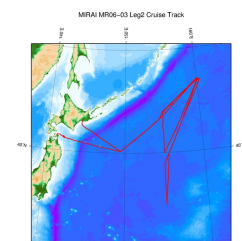
データリスト

バスケットに追加

ファイル名

☐ MR06-03_leg2.dat

関連情報



拡大図

MR06-03 Leg2

船舶名: みらい

期間: 2006-06-19 - 2006-07-25

主席/首席: 本多 牧生 (海洋研究開発機構)

プロジェクト名: [海洋観測点 K2, 海洋観測点 KNOT]

課題名: ▶ エアゾール、雲の立体分布と科学特性の観測

更新履歴

2014-07-29 観測データを登録しました。
2012-11-25 観測データを登録しました。

JAMSTEC

サイトポリシー
個人情報保護について
オフラインデータとサンプルの利用申請
データポリシー

更新情報
サイト更新履歴
フィードバック

一覧

公表成果一覧
公開情報件数

データを探す
地図検索
データツリー
詳細検索

船舶の紹介

なつしま
かいよう
よこすか
みらい
かいれい
ちきゅう
かいめい
新青丸
白鳳丸

潜水船の紹介

かいこう
しんかい2000
しんかい6500
ディープ・トウ
ハイバードルフィン
うらしま
よこすかディープ・トウ
6Kカメラディープ・トウ
6Kソーナーディープ・トウ
KM-ROV
シェル型パワーグラブ
爪型パワーグラブ
海底設置型掘削装置

航海情報へ

航海番号:

潜航情報へ

潜航番号:

Copyright 2011 Japan Agency for Marine-Earth Science and Technology



JAMSTEC 国立研究開発法人
海洋研究開発機構
JAPAN AGENCY FOR MARINE-EARTH SCIENCE AND TECHNOLOGY