

「みらい」 MR13-E02 Leg2 海上光合成有効放射量 (PAR)

最終更新日: 2017-11-09

ReadMe 観測データ データフォーマット

航海番号: **MR13-E02 Leg2**

海上光合成有効放射量 (PAR) : Raw

データポリシー: **JAMSTEC**

観測データ項目:

サイエンスキーワード:

海洋 > 海洋光学 > 光合成有効放射

クルーズレポート

http://www.godac.jamstec.go.jp/catalog/data/doc_catalog/media/MR13-E02_leg2_all.pdf

① データのご利用にあたって

データ責任者

情報管理部署

データの利用制限

データ利用の制限については [注意事項](#) をご参照ください。

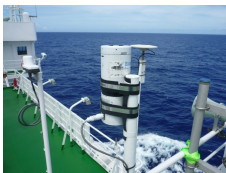
引用方法

データの引用については [注意事項](#) をご参照ください。

観測機器

機器名:

海上光合成有効放射量(PAR)(~MR15-E01)



概要

減揺装置上の甲板に設置した放射計 PUV-510Bにより、大気中の光合成有効放射 (PAR) を測定した。

仕様

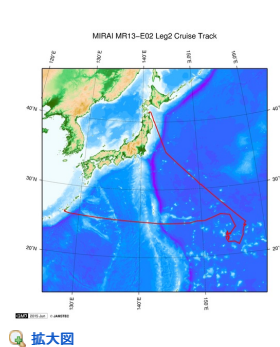
メーカー: Biospherical Instruments Inc.
機種: PUV-510B
収録間隔: 6 [秒]
設置場所: 減揺装置上甲板の右舷側(海面からの設置高度約18m)
測定波長: 400 - 700 [nm] (光合成有効放射量のみ)

注意事項

"PAR_YYYYMMDD.txt" のファイル命名規約は次のとおりです。

PAR_: "PAR_"に固定
YYYY: 収録開始年(UTC)
MM: 収録開始月(UTC)
DD: 収録開始日(UTC)

関連情報



MR13-E02 Leg2

船舶名: みらい

期間: 2013-12-10 - 2013-12-24

主席/首席: 飯島 耕一 (海洋研究開発機構)

課題名: 伊平屋北周辺海域における海底電磁気探査 および南鳥島周辺海域におけるレアアース泥の分布調査

拡大図

更新履歴

2017-11-09 観測データを登録しました。
2015-08-26 観測データを登録しました。

JAMSTEC

サイトポリシー
個人情報保護について
オフラインデータとサンプルの利用申請
データポリシー

一覧

公表成果一覧
公開情報件数
データを探す
地図検索
データツリー

船舶の紹介

なつしま
かいよう
よこすか
みらい
かいいい

潜水船の紹介

かいこう
しんかい2000
しんかい6500
ディープ・トウ
ハイバードルフィン

航海情報へ

航海番号:

Go

潜航情報へ

更新情報
サイト更新履歴
フィードー覧

詳細検索

ちきゅう
かいめい
新青丸
白鳳丸

うらしま
よこすかディープ・トウ
6Kカメラディープ・トウ
6Kソナーディープ・トウ
KM-ROV
シェル型パワーグラブ
爪型パワーグラブ
海底設置型掘削装置

潜航番号:

Copyright 2011 Japan Agency for Marine-Earth Science and Technology



JAMSTEC
JAPAN AGENCY FOR MARINE-EARTH SCIENCE AND TECHNOLOGY

国立研究開発法人
海洋研究開発機構

「みらい」 MR13-E02 Leg2 海上光合成有効放射量 (PAR)

最終更新日: 2017-11-09

ReadMe 観測データ データフォーマット

航海番号: **MR13-E02 Leg2**

海上光合成有効放射量 (PAR) : Raw

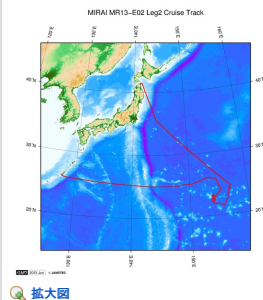
データポリシー: **JAMSTEC**

Sea-surface PAR

このデータセットは、カンマ区切りです。

カラムNo.	項目名	備考
1	DATE	年月日 [YYYYMMDD]
2	TIME	時分秒 [hhmmss]
3	PAR	光合成有効放射量 (浮動小数点、指数形式) [microEinsteins/cm^2/sec]

関連情報



MR13-E02 Leg2

船舶名: みらい

期間: 2013-12-10 - 2013-12-24

主席/首席: 飯島 耕一 (海洋研究開発機構)

課題名: 伊平屋北周辺海域における海底電磁気探査 および南鳥島周辺海域におけるレアアース泥の分布調査

🔍 拡大図

更新履歴

2017-11-09	観測データを登録しました。
2015-08-26	観測データを登録しました。

JAMSTEC

サイトポリシー
個人情報保護について
オンラインデータとサン
ブルの利用申請
データポリシー

更新情報

サイト更新履歴
フィード一覧

一覧

公表成果一覧
公開情報件数
データを探す
地図検索
データツリー
詳細検索

船舶の紹介

なつしま
かいよう
よこすか
みらい
かいいい
ちきゅう
かいいい
新青丸
白鳳丸

潜水船の紹介

かいこう
しんかい2000
しんかい6500
ディープ・トウ
ハイバードルフィン
うらしま
よこすかディープ・トウ
6Kカメラディープ・トウ
6Kソーナーディープ・トウ
KM-ROV
シェル型パワーグラブ
爪型パワーグラブ
海底設置型掘削装置

航海情報へ

航海番号: Go

潜航情報へ

潜航番号: Go



「みらい」 MR13-E02 Leg2 海上光合成有効放射量 (PAR)

最終更新日: 2017-11-09

ReadMe **観測データ** データフォーマット

航海番号: **MR13-E02 Leg2**

海上光合成有効放射量 (PAR) : Raw

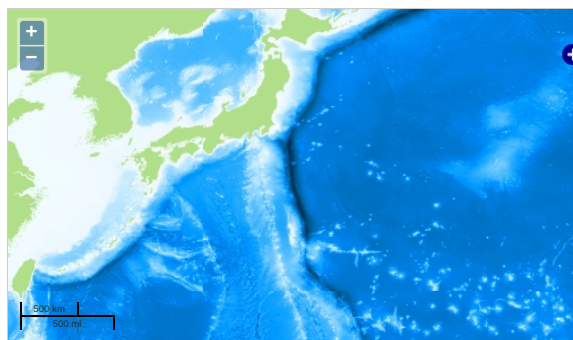
データポリシー: **JAMSTEC**

観測データ項目:

サイエンスキーワード:

海洋 > 海洋光学 > 光合成有効放射

観測位置



... 測線 ... 航跡 ... 観測点、潜航点、掘削点

データリスト

バスケットに追加

☐ ファイル名

☐ PAR_20131210.txt

☐ PAR_20131211.txt

☐ PAR_20131212.txt

☐ PAR_20131213.txt

☐ PAR_20131214.txt

☐ PAR_20131215.txt

☐ PAR_20131216.txt

☐ PAR_20131217.txt

☐ PAR_20131218.txt

☐ PAR_20131219.txt

☐ PAR_20131220.txt

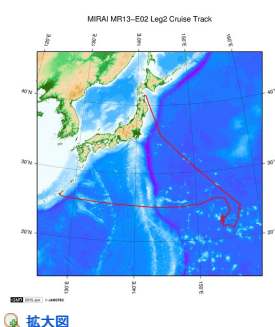
☐ PAR_20131221.txt

☐ PAR_20131222.txt

☐ PAR_20131223.txt

☐ PAR_20131224.txt

関連情報



MR13-E02 Leg2

船舶名: みらい

期間: 2013-12-10 - 2013-12-24

主席/首席: 飯島 耕一 (海洋研究開発機構)

課題名: 伊平屋北周辺海域における海底電磁気探査 および南鳥島周辺海域におけるレアアース泥の分布調査

更新履歴

2017-11-09 観測データを登録しました。
2015-08-26 観測データを登録しました。

更新情報
サイト更新履歴
フィードー覧

データツリー
詳細検索

かいいい
ちきゅう
かいいい
新青丸
白鳳丸

ハイバードルフィン
うらしま
よこすかディープ・トウ
6Kカメラディープ・トウ
6Kソーナーディープ・トウ
KM-ROV
シェル型パワーグラブ
爪型パワーグラブ
海底設置型掘削装置

潜航番号:

Copyright 2011 Japan Agency for Marine-Earth Science and Technology



JAMSTEC 国立研究開発法人
海洋研究開発機構
JAPAN AGENCY FOR MARINE EARTH SCIENCE AND TECHNOLOGY