

## 「かいめい」 KM17-03 可降水量（GNSS水蒸気量）

最終更新日: 2018-02-03

ReadMe 観測データ データフォーマット

航海番号: **KM17-03**

可降水量（GNSS水蒸気量）: Processed (DMO)-Corrected

データポリシー: **JAMSTEC**

観測データ項目: 可降水量（GNSS水蒸気量）

サイエンスキーワード:

大気 > 大気水蒸気量 > 水蒸気量

クルーズレポート

[http://www.godac.jamstec.go.jp/catalog/data/doc\\_catalog/media/KM17-03\\_all.pdf](http://www.godac.jamstec.go.jp/catalog/data/doc_catalog/media/KM17-03_all.pdf)

### ① データのご利用にあたって

データ責任者

情報管理部署

データの利用制限

データ利用の制限については [注意事項](#) をご参照ください。

引用方法

データの引用については [注意事項](#) をご参照ください。

### 観測機器

機器名:

GPS水蒸気量観測装置



### 概要

「かいめい」で取得したGNSS観測データを用いて後処理解析を行い、可降水量（鉛直積算水蒸気量）を求めた。処理方法の詳細については[こちら](#)。

### 計測装置

GNSS受信機 [モデル/メーカー]:

NetR9 Ti-1/Trimble

GNSSアンテナ [モデル/メーカー]:

GNSS-Ti Choke Ring Antenna with radome/Trimble

アンテナ設置位置:

コンパスデッキ（海面高度18m）

受信衛星:

GPS、GLONASS、QZSS

収録間隔:

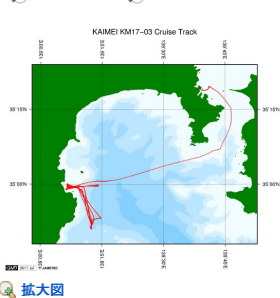
30秒

仰角マスク:

5度（但し、このデータベースから公開されているデータは10度で処理）

### 関連情報

航海データ 潜航データ



#### KM17-03

船舶名: かいめい

期間: 2017-04-29 - 2017-05-04

主席/首席: 山本 富士夫（海洋研究開発機構）

課題名: 「かいめい」 慣熟訓練航海 BMS

### 更新履歴

2018-02-03	観測データを登録しました。
2018-01-31	観測データを登録しました。

#### JAMSTEC

サイトポリシー  
個人情報保護について  
オフラインデータとサンプルの利用申請  
データポリシー

#### 更新情報

サイト更新履歴  
フィードバック

#### 一覧

公表成果一覧  
公開情報件数  
データを探す  
地図検索  
データツリー  
詳細検索

#### 船舶の紹介

なつしま  
かいよう  
よこすか  
みらい  
かいいい  
ちきゅう  
かいいい  
新青丸  
白鳳丸

#### 潜水船の紹介

かいこう  
しんかい2000  
しんかい6500  
ディープ・トウ  
ハイバードルフィン  
うらしま  
よこすかディープ・トウ  
6Kカメラディープ・トウ  
6Kソーナーディープ・トウ  
KM-ROV  
シェル型パワーグラブ  
爪型パワーグラブ  
海底設置型掘削装置

#### 航海情報へ

航海番号:  Go

#### 潜航情報へ

潜航番号:  Go



## 「かいめい」 KM17-03 可降水量（GNSS水蒸気量）

最終更新日: 2018-02-03

ReadMe 観測データ データフォーマット

航海番号: **KM17-03**

可降水量（GNSS水蒸気量）: Processed (DMO)-Corrected

データポリシー: **JAMSTEC**

### Precipitable water vapor (GNSS water vapor)

Single space separated.

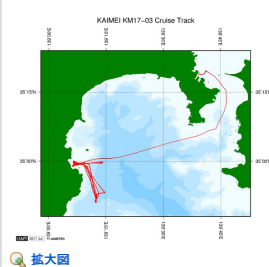
No.	カラム	項目	単位	フォーマット (nodata or baddata)	備考
1	1-8	年月日 [YYYYMMDD]		i8	10分毎* * タイムスタンプは10分平均区間の末尾の時刻
2	10-13	時刻 [hhmm]		i4	10分毎*
3	15-24	経度 [-180 ~ 180]	degree	f10.5 (999.99999)	タイムスタンプにおける経度 +:東経 -:西経
4	26-34	緯度 [-90 ~ 90]	degree	f9.5 (999.99999)	タイムスタンプにおける緯度 +:北緯 -:南緯
5	36-41	可降水量（鉛直積算水蒸気量）	mm	f6.2 (999.99)	前10分の平均値*

Data Example

```
YYYYMMDD hhmm Lon Lat PWV
20170422 0030 130.92555 33.93327 15.15
20170422 0040 130.93252 33.94054 15.20
20170422 0050 130.95647 33.95871 15.28
20170422 0100 130.99144 33.97308 15.47
```

### 関連情報

🔍 航海データ 🔍 潜航データ



#### KM17-03

船舶名: かいめい  
期間: 2017-04-29 - 2017-05-04  
主席/首席: 山本 富士夫 (海洋研究開発機構)  
課題名: 「かいめい」 慣熟訓練航海 BMS

### 更新履歴

2018-02-03	観測データを登録しました。
2018-01-31	観測データを登録しました。

**JAMSTEC**  
サイトポリシー  
個人情報保護について  
オフラインデータとサン  
プルの利用申請  
データポリシー

更新情報  
サイト更新履歴  
フィードー覧

一覧  
公表成果一覧  
公開情報件数  
データを探索  
地図検索  
データツリー  
詳細検索

船舶の紹介  
なつしま  
かいよう  
よこすか  
みらい  
かいいい  
ちきゅう  
かいいい  
新青丸  
白鳳丸

潜水船の紹介  
かいこう  
しんかい2000  
しんかい6500  
ディープ・トウ  
ハイバードルフィン  
うらしま  
よこすかディープ・トウ  
6Kカメラディープ・トウ  
6Kソーナーディープ・トウ  
ウ  
KM-ROV  
シェル型バークラブ  
爪型バークラブ  
海底設置型掘削装置

航海情報へ

航海番号:  Go

潜航情報へ

潜航番号:  Go

## 「かいめい」 KM17-03 可降水量（GNSS水蒸気量）

最終更新日: 2018-02-03

ReadMe **観測データ** データフォーマット

航海番号: **KM17-03**

可降水量（GNSS水蒸気量）: Processed (DMO)-Corrected

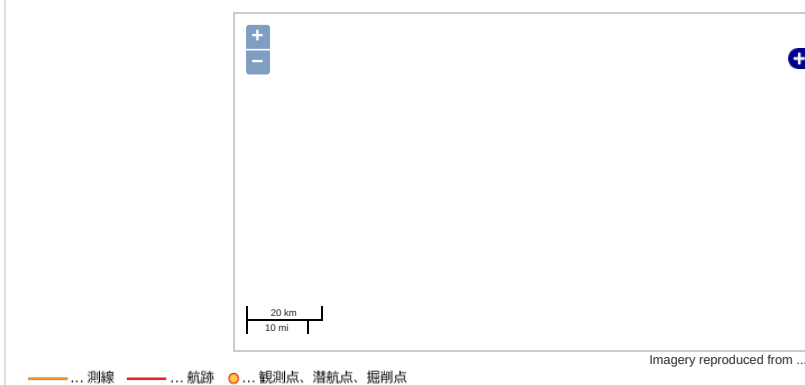
データポリシー: **JAMSTEC**

観測データ項目: 可降水量（GNSS水蒸気量）

サイエンスキーワード:

大気 > 大気水蒸気量 > 水蒸気量

### 観測位置



### データリスト

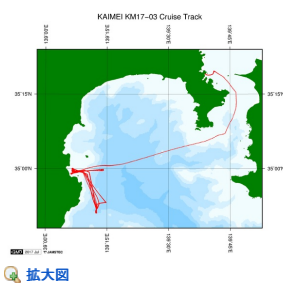
バスケットに追加

ファイル名

☐ KM17-03\_gnsspww.dat

### 関連情報

航海データ 潜航データ



### KM17-03

船舶名: かいめい  
期間: 2017-04-29 - 2017-05-04  
主席/首席: 山本 富士夫（海洋研究開発機構）  
課題名: 「かいめい」 慣熟訓練航海 BMS

### 更新履歴

2018-02-03	観測データを登録しました。
2018-01-31	観測データを登録しました。

### JAMSTEC

サイトポリシー  
個人情報保護について  
オフラインデータとサンプル  
の利用申請  
データポリシー

### 更新情報

サイト更新履歴  
フィードバック

### 一覧

公表成果一覧  
公開情報件数  
データを探す  
地図検索  
データツリー  
詳細検索

### 船舶の紹介

なつしま  
かいよう  
よこすか  
みらい  
かいれい  
ちきゅう  
かいめい  
新青丸  
白鳳丸

### 潜水船の紹介

かいこう  
しんかい2000  
しんかい6500  
ディープ・トウ  
ハイバードルフィン  
うらしま  
よこすかディープ・トウ  
6Kカメラディープ・トウ  
6Kソーナーディープ・トウ  
KM-ROV  
シェル型パワーグラブ  
爪型パワーグラブ  
海底設置型掘削装置

### 航海情報へ

航海番号:  Go

### 潜航情報へ

潜航番号:  Go