

## 「なつしま」 NT08-24 全ATP濃度

最終更新日: 2012-10-26

ReadMe 観測データ

航海番号: NT08-24

全ATP濃度: Processed (PI)

データポリシー: JAMSTEC

観測データ項目:

サイエンスキーワード:

### データの概要

シリッジ採水器を用いた採水を行い、船上ラボにて卓上型ATP濃度分析装置（ルミテスター：キッコーマン社）を用いて分析した。また、現場型ATP定量分析装置（IISA-ATP）を用いて、現場ATP分析を行った。サンプルにたいしては、フィルタ処理などの前処理は行わなかった。試薬としては、キッコーマン社のルシフェールHSセットを使用した。また、ATP標準液の調整には、キッコーマン社ATP標準試薬を用いた。

関連潜航番号: HPD 00916 ,00919, 00920

### クルーズレポート

[http://www.godac.jamstec.go.jp/catalog/data/doc\\_catalog/media/NT08-24\\_all.pdf](http://www.godac.jamstec.go.jp/catalog/data/doc_catalog/media/NT08-24_all.pdf)

### ① データのご利用にあたって

#### データ責任者

福場 辰洋（東京大学生産技術研究所）

#### データの利用制限

特になし

#### 引用方法

特になし

### 観測機器

機器名:

IISA-ATP（東大生研）

機器の概要:

検出範囲:  $1 \times 10^{-12}$  M ATP ~



機器名:

ルミテスター C-110（キッコーマン）

機器の概要:

検出範囲:  $4 \times 10^{-17}$  ~  $1 \times 10^{-10}$  mol ATP



### サンプル種別

海水サンプル

### サンプル名

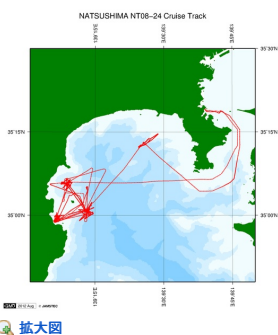
データファイルに記載

### データフォーマット

エクセルファイル (ATPDataNT08-24)

### 関連情報

① 航海データ ② 潜航データ



#### NT08-24

船舶名: なつしま

期間: 2008-12-03 - 2008-12-13

主席/首席: 神保 充（北里大学）

課題名: ▶ シマイシロウリガイ *Calyptogena okutanii* に含まれるレクチンの分布と生体防御への関与

### 更新履歴

2012-10-26 観測データを登録しました。

JAMSTEC  
サイトポリシー  
個人情報保護について  
オフラインデータとサンプルの利用申請  
データポリシー  
更新情報  
サイト更新履歴

一覧  
公表成果一覧  
公開情報件数  
データを探す  
地図検索  
データツリー  
詳細検索

船舶の紹介  
なつしま  
かいよう  
よこすか  
みらい  
かいいい  
ちきゅう  
かいいい  
新青丸

潜水船の紹介  
かいこう  
しんかい2000  
しんかい6500  
ディーブ・トウ  
ハイバードルフィン  
うらしま  
よこすかディーブ・トウ  
6Kカメラディーブ・トウ

#### 航海情報へ

航海番号:  Go

#### 潜航情報へ

潜航番号:  Go

[フィード一覧](#)

[白鳳丸](#)

[6Kソーナーディープ・トウ](#)

[KM-ROV](#)

[シェル型パワーグラブ](#)

[爪型パワーグラブ](#)

[海底設置型掘削装置](#)

Copyright 2011 Japan Agency for Marine-Earth Science and  
Technology



**JAMSTEC** 国立研究開発法人  
海洋研究開発機構  
JAPAN AGENCY FOR MARINE-EARTH SCIENCE AND TECHNOLOGY

## 「なつしま」 NT08-24 全ATP濃度

最終更新日: 2012-10-26

### ReadMe 観測データ

航海番号: **NT08-24**

全ATP濃度: Processed (PI)

データポリシー: [JAMSTEC](#)

観測データ項目:

サイエンスキーワード:

#### 観測位置



#### データリスト

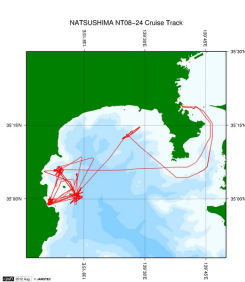
バスケットに追加

#### ファイル名

NT08-24\_atp.xls

#### 関連情報

##### 航海データ



拡大図

##### 潜航データ

#### NT08-24

船舶名: なつしま

期間: 2008-12-03 - 2008-12-13

主席/首席: 神保 充 (北里大学)

課題名: ▶ シマイシロウリガイ *Calyptogena okutanii* に含まれるレクテンの分布と生体防御への関与

#### 更新履歴

2012-10-26

観測データを登録しました。

#### JAMSTEC

サイトポリシー

個人情報保護について

オフラインデータとサンプル

利用申請

データポリシー

更新情報

サイト更新履歴

フィード一覧

#### 一覧

公表成果一覧

公開情報件数

データを探す

地図検索

データツリー

ちきゅう

詳細検索

新青丸

白鳳丸

#### 船舶の紹介

なつしま

かいよう

よこすか

みらい

かいらい

ちきゅう

かいてい

新青丸

白鳳丸

#### 潜水艇の紹介

かいこう

しんかい2000

しんかい6500

ディープ・トウ

ハイパードルフィン

うらしま

よこすかディープ・トウ

6Kカメラディープ・トウ

6Kソーナーディープ・トウ

KM-ROV

シェル型パワーグラブ

爪型パワーグラブ

海底設置型掘削装置

#### 航海情報へ

航海番号:

Go

#### 潜航情報へ

潜航番号:

Go

