

## 「なつしま」 NT13-19 投下式水温計 (XBT) 深度補正済み

最終更新日: 2019-10-04

ReadMe 観測データ データフォーマット

航海番号: NT13-19

投下式水温計 (XBT) 深度補正済み: Processed (DMO)-QCed

データポリシー: JAMSTEC

観測データ項目: 深度, 水温

サイエンスキーワード:

海洋 > 海水温 > 水温

クルーズレポート

[http://www.godac.jamstec.go.jp/catalog/data/doc\\_catalog/media/NT13-19\\_all.pdf](http://www.godac.jamstec.go.jp/catalog/data/doc_catalog/media/NT13-19_all.pdf)

### ① データのご利用にあたって

データ責任者

情報管理部

データの利用制限

データ利用の制限については [注意事項](#) をご参照ください。

引用方法

データの引用については [注意事項](#) をご参照ください。

### 観測機器

機器名:

XBT



### 概要

XBT(eXpendable Bathy Thermograph)は、水温検出部を装着したブローブを海中に投下することにより、水温の鉛直分布を観測するシステムで、船舶航走中でも使用可能な測器です。検出されたアナログ信号は船上の処理器にて水温値に変換され、PCに記録されます。深度は、ブローブの型式毎に定められた係数を用いて、投下後経過時間から算出されます。

### 補正方法

TSK製T-5ブローブのXBTについて、Kizu et al. (2005)で推奨された新係数を用いて深度補正を行っています。

[参考文献]

Kizu et al.(2005): A New Fall-Rate Equation for T-5 Expendable Bathythermograph (XBT) by TSK. Journal of Oceanography, Vol. 61, pp. 115 to 121

### システム

(1) 投下機器

ハンドランチャ

メーカー: Sippican, Inc.

使用場所: 船尾上甲板

(2) 処理器

メーカー: Tsurumi Seiki Co., LTD.

設置場所: 調査指揮室

測定間隔: 50ミリ秒

(3) ブローブ仕様

型式	TSK T-5	TSK T-6	TSK T-7	TSK T-10
水温範囲 (°C)	-2 ~ 35			
水温精度 (°C)	± 0.2			
水温分解能 (°C)	0.01			
計測深度 (m)	1830	460	760	300
深度精度 (m)	5 or ± 2% of depth; whichever is larger			
最大計測時間 (秒)	291	73	123	48
測定可能最大船速 (knot)	6	15	15	10

XBTは圧力センサーを搭載しない測器であるため、深度は投下後の経過時間より推定する必要があります。深度の推定に使用された換算式は以下の通りです。

$$Z = at + 10E^{-3} \cdot bt^2$$

経過時間t(秒)から深度Z(m)を求める深度換算式に使用する係数はブローブの型式により異なります。

深度補正データはSippican社(米国)提供の係数で求めた深度Z(m)を経過時間t(秒)に戻してから、新係数を用いて再計算しました。

Probe Type	TSK T-5 (New Coefficients of Kizu et al.)	TSK T-5 (Manufacture's Coefficients)
係数-a	6.54071	6.828
係数-b	-1.8691	-1.82

Probe Type

TSK T-5 (New Coefficients of Kizu et al.)

TSK T-5 (Manufacture's Coefficients)

各キャストで使用した型式を以下にまとめました。

Cast name	Probe Serial No.	Probe Type	Launcher	Converter
BT-008920130816p	-	T-5	Hand	MK-30N
BT-009020130824p	-	T-5	Hand	MK-30N

データ処理

(1) 着水後しばらくはセンサーが安定しないため、1m未満の水温度を欠測値に置き換えています。（観測機器メーカーの実験に基づく推奨値）

(2) 品質管理

QCed dataはRaw dataに対し、NODC (National Oceanographic Data Center) のデータ評価手法に基づいて品質管理しています。

1) 隣り合う深度データの勾配チェックを実施

2) 海域・深度ごとに設定された閾値によるチェックを実施

詳細なデータ評価手法についてはNODCのサイトをご覧ください。

QUALITY CONTROL AND PROCESSING OF HISTORICAL OCEANOGRAPHIC TEMPERATURE, SALINITY, AND OXYGEN DATA

なお、さらにビジュアルチェックにより異常値を識別し、ビジュアルQC後のデータを公開しています。

注意事項

(1) TSK製T-5プローブについては深度にバイアスがあることが指摘されています。深度補正データの公開方針は以下をご覧ください。

XBT深度補正データの公開方針について

関連情報



NT13-19  
船舶名: なつしま  
期間: 2013-08-16 - 2013-09-03  
主席/首席: 金松 敏也（海洋研究開発機構）  
課題名: 東北地方太平洋沖で発生する地震・津波の調査観測」3 海底堆積物調査

拡大図

更新履歴

2019-10-04

観測データを登録しました。

2017-07-07

観測データを登録しました。

2015-09-30

観測データを登録しました。

JAMSTEC

サイトポリシー

個人情報保護について

オフラインデータとサンプルの利用申請

データポリシー

更新情報

サイト更新履歴

フィードバック

一覧

公表成果一覧

公開情報件数

データを探す

地図検索

データツリー

詳細検索

船舶の紹介

なつしま

かいよう

よこすか

みらい

かいいい

ちきゅう

かいいい

新青丸

白鳳丸

潜水船の紹介

かいこう

しんかい2000

しんかい6500

ディープ・トウ

ハイバードルフィン

うらしま

よこすかディープ・トウ

6Kカメラディープ・トウ

6Kソナーディープ・トウ

KM-ROV

シェル型パワーグラブ

爪型パワーグラブ

海底設置型掘削装置

航海情報へ

航海番号:

潜航情報へ

潜航番号:

JAMSTEC

国立研究開発法人  
海洋研究開発機構

JAPAN AGENCY FOR MARINE-EARTH SCIENCE AND TECHNOLOGY

Copyright 2011 Japan Agency for Marine-Earth Science and Technology

「なつしま」 NT13-19 投下式水温計 (XBT) 深度補正済み

最終更新日: 2019-10-04

ReadMe 観測データ データフォーマット

航海番号: NT13-19

投下式水温計 (XBT) 深度補正済み: Processed (DMO)-QCed

データポリシー: JAMSTEC

XBT DMO

ファイルは、ヘッダ1行とデータ部の1キャスト分が収録されている。  
データ行についてはヘッダに記載されている。

Header part

No.	カラム	項目	表示形式	備考
1	1	ヘッダID	a1	固定値 '#'
2	3 - 6	データID	a4	XBT
3	8 - 22	クルーズID	a15	
4	33 - 40	日付	i8	YYYYMMDD (UTC)
5	42 - 45	時刻	i4	hhmm (UTC)
6	47 - 55	緯度	i2,a1,f5.2,a1	dd-mm.mmN(S)
7	57 - 66	経度	i3,a1,f5.2,a1	ddd-mm.mmE(W)
8	68 - 71	データ行数	i4	
9	72 - 73	改行コード	-	CR+LF

Data part

No.	カラム	項目名	単位	表示形式	備考
1	1 - 11	深度	m	f11.1	
2	12 - 22	水温	deg-C	f11.2	ITS-90
3	45 - 55	フラグ	-	i11	1 - 7 : 空白 8 : 深度フラグ 9 : 水温フラグ 10 - 11 : 空白 * reference : '品質管理フラグについてはこちらをご覧ください。'
4	56 - 57	改行コード	-	-	CR+LF

各項目は11バイトで表示される。  
欠測値は'-5'、エラー値は'-9'と表示される。

品質管理フラグ

1. Depth Flags

- 0 - accepted value
- 1 - error in recorded depth ( same or less than previous depth )
- 2 - density inversion

2. Observed Level Flags

- N - missing value
- 0 - accepted value
- 1 - range outlier ( outside of broad range check )
- 2 - failed inversion check
- 3 - failed gradient check
- 4 - zero anomaly
- 5 - failed combined gradient and inversion checks
- 6 - failed range and inversion checks
- 7 - failed range and gradient checks
- 8 - failed range and zero anomaly checks
- 9 - failed range and combined gradient and inversion checks
- A - failed visual check

\* XBTデータはrange及びgradientについて閾値を設けたチェックが行われました。

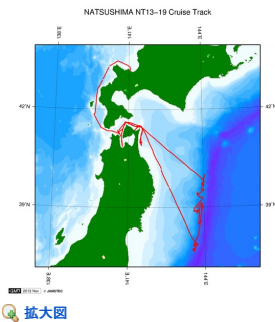
QCed dataはRaw dataに対し、NODC (National Oceanographic Data Center) のデータ評価手法に基づいて品質管理し、ビジュアルQC後のデータを公開しています。データ評価手法についてはNODCのサイトをご覧ください。

QUALITY CONTROL AND PROCESSING OF HISTORICAL OCEANOGRAPHIC TEMPERATURE, SALINITY, AND OXYGEN DATA

サンプルプログラム

ex\_read2.f

関連情報



**NT13-19**  
船舶名: なつしま  
期間: 2013-08-16 - 2013-09-03  
主席/首席: 金松 敏也 (海洋研究開発機構)  
課題名: 東北地方太平洋沖で発生する地震・津波の調査観測」3 海底堆積物調査

更新履歴

2019-10-04	観測データを登録しました。
2017-07-07	観測データを登録しました。
2015-09-30	観測データを登録しました。

JAMSTEC

サイトポリシー  
個人情報保護について  
オフラインデータとサンプルの利用申請  
データポリシー

更新情報

サイト更新履歴  
フィードー覧

一覧

公表成果一覧  
公開情報件数  
データを探す  
地図検索  
データツリー  
詳細検索

船舶の紹介

なつしま  
かいよう  
よこすか  
みらい  
かいれい  
ちきゅう  
かいめい  
新青丸  
白鳳丸

潜水船の紹介

かいこう  
しんかい2000  
しんかい6500  
ディープ・トウ  
ハイバードルフィン  
うらしま  
よこすかディープ・トウ  
6Kカメラディープ・トウ  
6Kソーナーディープ・トウ  
KM-ROV  
シェル型パワーグラフ  
爪型パワーグラフ  
海底設置型掘削装置

航海情報へ

航海番号:  Go

潜航情報へ

潜航番号:  Go



「なつしま」 NT13-19 投下式水温計 (XBT) 深度補正済み

最終更新日: 2019-10-04

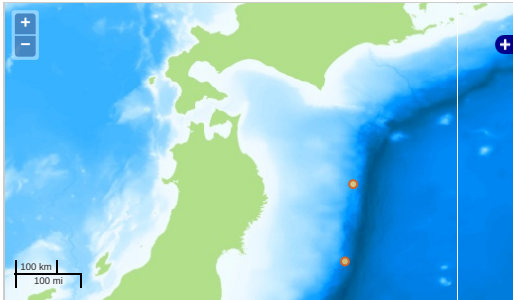
ReadMe
観測データ
データフォーマット

航海番号: **NT13-19**  
投下式水温計 (XBT) 深度補正済み: Processed (DMO)-QCed  
データポリシー: [JAMSTEC](#)  
観測データ項目: 深度, 水温  
サイエンスキーワード:  

海洋 > 海水温 > 水温

観測位置

1. 地図上のアイコン（観測点）をクリックすると、その観測点に含まれる観測をバレーンに表示します。  
2. 観測名をクリックすると観測に関するグラフが表示されます。



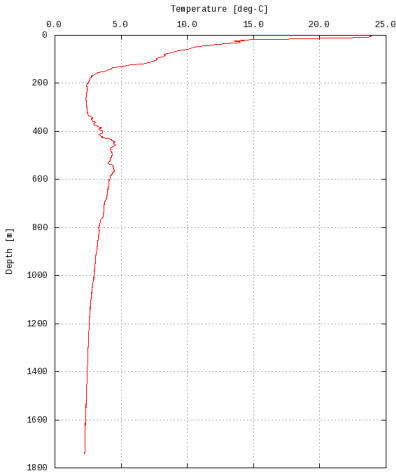
... 測線
 ... 航跡
 ... 観測点、潜航点、掘削点

Imagery reproduced from ...

グラフ

BT-008920130816p

NT13-19: BT-008920130816p  
Expendable Bathythermograph (XBT) Fall-rate bias corrected: Temperature



Only values evaluated as "good" : all flags are 0" are plotted in profiles.  
Please see Format Page for the definition of quality flags.

データリスト

バスケットに追加

- ☐

ファイル名

☐

BT-008920130816p.dat

☐

BT-009020130824p.dat

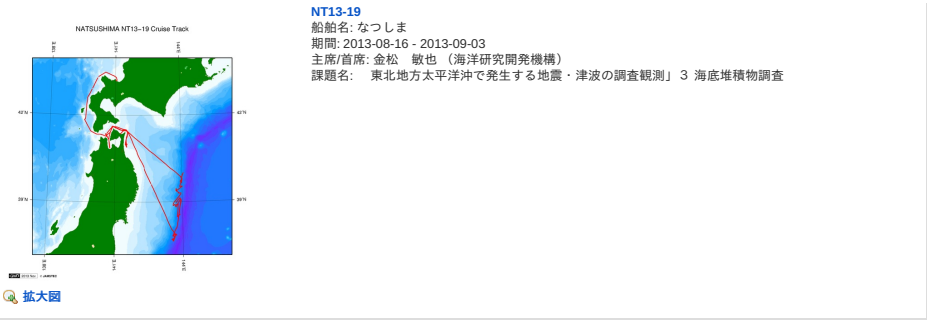
☐

ex\_read2.f (サンプルプログラム)

- 観測リスト  
データファイルに含まれる観測の一覧を以下に表示します。

観測	日時	緯度[°]	経度[°]
BT-008920130816p	2013-08-16 21:00	39.8648	143.9316
BT-009020130824p	2013-08-24 21:17	38.1500	143.7501

関連情報



**NT13-19**  
船舶名: なつしま  
期間: 2013-08-16 - 2013-09-03  
主席/首席: 金松 敏也 (海洋研究開発機構)  
課題名: 東北地方太平洋沖で発生する地震・津波の調査観測」3 海底堆積物調査

更新履歴

2019-10-04	観測データを登録しました。
2017-07-07	観測データを登録しました。
2015-09-30	観測データを登録しました。

JAMSTEC

サイトポリシー  
個人情報保護について  
オフラインデータとサンプルの利用申請  
データポリシー

更新情報

サイト更新履歴  
フィード一覧

一覧

公表成果一覧  
公開情報件数  
データを捜す  
地図検索  
データツリー  
詳細検索

船舶の紹介

なつしま  
かいよう  
かいよう  
よこすか  
みらい  
かいてい  
ちきゅう  
かいめい  
新青丸  
白鳳丸

潜水船の紹介

かいこう  
しんかい2000  
しんかい6500  
ディープ・トウ  
ハイバードルフィン  
うらしま  
よこすかディープ・トウ  
6Kカメラディープ・トウ  
6Kソーナーディープ・トウ  
KM-ROV  
シェル型パワーグラブ  
爪型パワーグラブ  
海底設置型掘削装置

航海情報へ

航海番号:

潜航情報へ

潜航番号:

Copyright 2011 Japan Agency for Marine-Earth Science and Technology



**JAMSTEC** 国立研究開発法人  
海洋研究開発機構  
JAPAN AGENCY FOR MARINE-EARTH SCIENCE AND TECHNOLOGY