

「みらい」 MR16-06 大気エアロゾル化学成分質量濃度

最終更新日: 2018-11-30

ReadMe 観測データ

航海番号: **MR16-06**

大気エアロゾル化学成分質量濃度: Processed (PI)

データポリシー: **JAMSTEC**

観測データ項目:

サイエンスキーワード:

データの概要

「みらい」の屋上に設置したハイボリュームエアサンプラーで採取した大気エアロゾル粒子の水溶性成分の質量濃度。イオンクロマトグラフにより分析を実施。

クルーズレポート

http://www.godac.jamstec.go.jp/catalog/data/doc_catalog/media/MR16-06_all.pdf

① データのご利用にあたって

データ責任者

竹谷 文一 (JAMSTEC)

データの利用制限

校正結果の見直しなどで、データが更新されることがある。データを利用する場合、データ責任者へのコンタクトを推奨します。

引用方法

データを利用する場合、データ責任者へのコンタクトを推奨します。

本航海は、文部科学省の補助事業である「北極域研究推進プロジェクト」(ArCS: Arctic Challenge for Sustainability)の下に実施された旨の記載をお願いします。

観測機器

機器名:

ハイボリュームエアサンプラー (HV-525PM、柴田科学)

機器の概要:

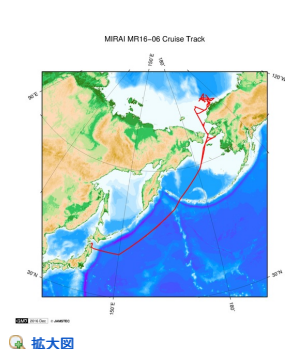
フィルター上にエアロゾル粒子 (PM2.5)を採取(吸引流量500L/min)。船の排煙の影響を避けるため、風向風速でエアロゾル粒子の捕集を制御。



データフォーマット

テキスト形式 (詳細はファイルヘッダーに記載)

関連情報



MR16-06

船舶名: みらい

期間: 2016-08-22 - 2016-10-05

主席/首席: 西野 茂人 (海洋研究開発機構)

プロジェクト名: [北極海総合観測航海]

課題名: ▶ 気象・海水・波浪予測と北極海航路支援情報の統合

更新履歴

2018-11-30 観測データを登録しました。

JAMSTEC

サイトポリシー
個人情報保護について
オフラインデータとサンプルの利用申請
データポリシー

更新情報

サイト更新履歴
フィード一覧

一覧

公表成果一覧
公開情報件数
データを探す
地図検索
データツリー
詳細検索

船舶の紹介

なつしま
かいよう
よこすか
みらい
かいいい
ちきゅう
かいいい
新青丸
白鳳丸

潜水船の紹介

かいこう
しんかい2000
しんかい6500
ディープ・トウ
ハイバードルフィン
うらしま
よこすかディープ・トウ
6Kカメラディープ・トウ
6Kソーナーディープ・トウ
KM-ROV
シェル型パワーグラブ
爪型パワーグラブ

航海情報へ

航海番号: Go

潜航情報へ

潜航番号: Go



「みらい」 MR16-06 大気エアロゾル化学成分質量濃度

最終更新日: 2018-11-30

ReadMe 観測データ

航海番号: **MR16-06**

大気エアロゾル化学成分質量濃度: Processed (PI)

データポリシー: [JAMSTEC](#)

観測データ項目:

サイエンスキーワード:

観測位置



— ... 測線 — ... 航跡 ● ... 観測点、潜航点、掘削点

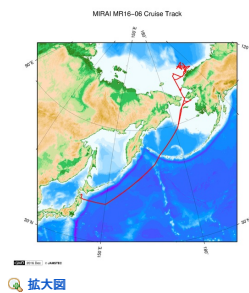
データリスト

バスケットに追加

ファイル名

MR1606_HV.csv

関連情報



拡大図

MR16-06

船舶名: みらい

期間: 2016-08-22 - 2016-10-05

主席/首席: 西野 茂人 (海洋研究開発機構)

プロジェクト名: [北極海総合観測航海]

課題名: ▶ 気象・海水・波浪予測と北極海航路支援情報の統合

更新履歴

2018-11-30 観測データを登録しました。

JAMSTEC

サイトポリシー
個人情報保護について
オフラインデータとサンプル
の利用申請
データポリシー

更新情報

サイト更新履歴
フィード一覧

一覧

公表成果一覧
公開情報件数

データを探す

地図検索

データツリー

詳細検索

船舶の紹介

なつしま
かいよう
よこすか
みらい
かいれい
ちきゅう
かいめい
新青丸
白鳳丸

潜水船の紹介

かいこう
しんかい2000
しんかい6500
ディープ・トウ
ハイバードルフィン
うらしま
よこすかディープ・トウ
6Kカメラディープ・トウ
6Kソーナーディープ・トウ
KM-ROV
シェル型パワーグラブ
爪型パワーグラブ
海底設置型掘削装置

航海情報へ

航海番号: Go

潜航情報へ

潜航番号: Go



JAMSTEC 国立研究開発法人
海洋研究開発機構
JAPAN AGENCY FOR MARINE-EARTH SCIENCE AND TECHNOLOGY