

「かいよう」 KY12-14 熱伝導率

最終更新日: 2016-02-29

ReadMe 観測データ

航海番号: **KY12-14**

熱伝導率: Processed (PI)

データポリシー: **JAMSTEC**

観測データ項目:

サイエンスキーワード:

データの概要

熱伝導率の測定値

クルーズレポート

http://www.godac.jamstec.go.jp/catalog/data/doc_catalog/media/KY12-14_all.pdf

① データのご利用にあたって

データ責任者

山野 誠 (東京大学地震研究所)

データの利用制限

データ利用の制限については [注意事項](#) をご参照ください。

引用方法

データの引用については [注意事項](#) をご参照ください。

観測機器

機器名:

ボックスプローブ型熱伝導率計

機器の概要:

京都電子工業・迅速熱伝導率計 QTM-

500



サンプル種別

堆積物

サンプル名

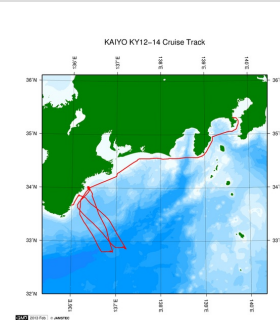
KY12-14 HFPC01

データフォーマット

Excel ファイル (.xls)

単位: W/m/K

関連情報



拡大図

KY12-14

船舶名: かいよう

期間: 2012-12-03 - 2012-12-08

主席/首席: 山野 誠 (東京大学地震研究所)

課題名: 南海トラフに沈み込むフィリピン海プレートの温度構造と地震活動

更新履歴

2016-02-29 観測データを登録しました。

JAMSTEC

サイトポリシー
個人情報保護について
オフラインデータとサンプルの利用申請
データポリシー
更新情報
サイト更新履歴
フィードバック

一覧

公表成果一覧
公開情報件数
データを探す
地図検索
データツリー
詳細検索

船舶の紹介

なつしま
かいよう
よこすか
みらい
かいてい
ちきゅう
かいてい
新青丸
白鳳丸

潜水船の紹介

かいこう
しんかい2000
しんかい6500
ディープ・トウ
ハイバードルフィン
うらしま
よこすかディープ・トウ
6Kカメラディープ・トウ
6Kソーナーディープ・トウ
KM-ROV
シェル型パワーグラフ

航海情報へ

航海番号: Go

潜航情報へ

潜航番号: Go



「かいよう」 KY12-14 熱伝導率

最終更新日: 2016-02-29

ReadMe **観測データ**

航海番号: **KY12-14**

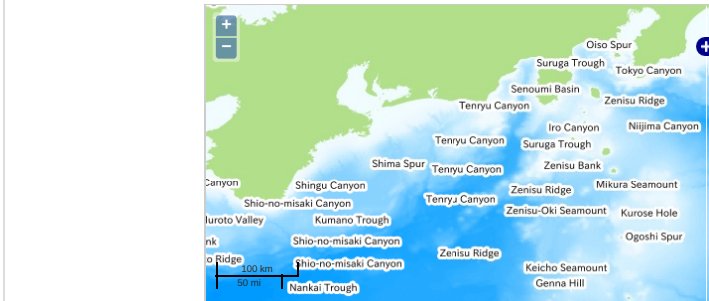
熱伝導率: Processed (PI)

データポリシー: **JAMSTEC**

観測データ項目:

サイエンスキーワード:

観測位置



Imagery reproduced from ...

データリスト

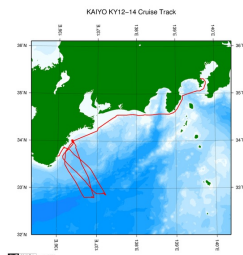
バスケットに追加

ファイル名

KY12-14_SamplingSites.xls

KY12-14_TC.xls

関連情報



KY12-14

船舶名: かいよう

期間: 2012-12-03 - 2012-12-08

主席/首席: 山野 誠 (東京大学地震研究所)

課題名: 南海トラフに沈み込むフィリピン海プレートの温度構造と地震活動

更新履歴

2016-02-29

観測データを登録しました。

JAMSTEC

サイトポリシー

個人情報保護について

オフラインデータとサンプル

の利用申請

データポリシー

更新情報

サイト更新履歴

フィード一覧

一覧

公表成果一覧

公開情報件数

データを探す

地図検索

データツリー

詳細検索

船舶の紹介

なつしま

かいよう

よこすか

みらい

かいらい

ちきゅう

かいいい

新青丸

白鳳丸

潜水船の紹介

かいこう

しんかい2000

しんかい6500

ディープ・トウ

ハイバードルフィン

うらしま

よこすかディープ・トウ

6Kカメラディープ・トウ

6Kソーナーディープ・トウ

KM-ROV

シェル型パワーグラフ

爪型パワーグラフ

海底設置型掘削装置

航海情報へ

航海番号:

Go

潜航情報へ

潜航番号:

Go



JAMSTEC 国立研究開発法人
海洋研究開発機構
JAPAN AGENCY FOR MARINE-EARTH SCIENCE AND TECHNOLOGY