

「よこすか」 YK08-09 地殻熱流量測定データ

最終更新日: 2012-10-26

ReadMe 観測データ

航海番号: **YK08-09**

地殻熱流量測定データ: Processed (PI)

データポリシー: [JAMSTEC](#)

観測データ項目:

サイエンスキーワード:

データの概要

ブロープに取り付けた複数のセンサーの温度とブロープの傾角（2軸）の時系列データ。

測定間隔は30秒。

センサー間隔は、データファイルの先頭に記した。

測定点の位置とブロープ貫入の時刻を表にまとめた。

クルーズレポート

http://www.godac.jamstec.go.jp/catalog/data/doc_catalog/media/YK08-09_all.pdf

① データのご利用にあたって

データ責任者

山野 誠（東京大学地震研究所）

データの利用制限

特になし

引用方法

特になし

観測機器

機器名:

深海用熱流量ブロープ

機器の概要:

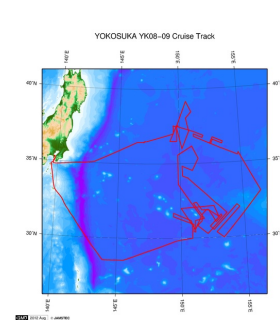


データフォーマット

Excelファイル (.xls)

温度の単位: °C、角度の単位: °

関連情報



拡大図

YK08-09

船舶名: よこすか

期間: 2008-07-27 - 2008-08-18

主席/首席: 馬場 聖至（東京大学）

課題名: ▶ 北西太平洋の新種火山「ブチスポット」の総合調査：メルト生成場とマグマ噴出場の分布解明

更新履歴

2012-10-26

観測データを登録しました。

JAMSTEC

サイトポリシー
個人情報保護について
オンラインデータとサンプルの利用申請
データポリシー

更新情報

サイト更新履歴
フィード一覧

一覧

公表成果一覧
公開情報件数
データを探す
地図検索
データツリー
詳細検索

船舶の紹介

なつしま
かいよう
よこすか
みらい
かいいい
ちきゅう
かいいい
新青丸
白鳳丸

潜水船の紹介

かいこう
しんかい2000
しんかい6500
ディープ・トウ
ハイバードルフィン
うらしま
よこすかディープ・トウ
6Kメラディープ・トウ
6Kソーナーディープ・トウ
KM-ROV
シェル型パワーグラブ
爪型パワーグラブ
海底設置型掘削装置

航海情報へ

航海番号: Go

潜航情報へ

潜航番号: Go

「よこすか」 YK08-09 地殻熱流量測定データ

最終更新日: 2012-10-26

ReadMe 観測データ

航海番号: YK08-09

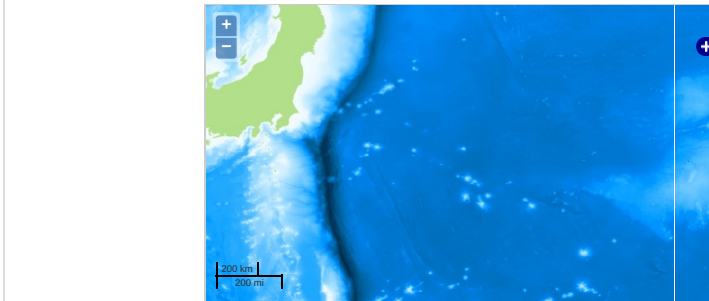
地殻熱流量測定データ: Processed (PI)

データポリシー: JAMSTEC

観測データ項目:

サイエンスキーワード:

観測位置



— ... 測線 — ... 航跡 ● ... 観測点、潜航点、掘削点

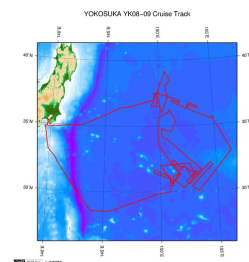
データリスト

バスケットに追加

ファイル名

YK08-09_hf.zip

関連情報



拡大図

YK08-09

船舶名: よこすか

期間: 2008-07-27 - 2008-08-18

主席/首席: 馬場 聖至 (東京大学)

課題名: ▶ 北西太平洋の新種火山「ブチスポット」の総合調査: メルト生成場とマグマ噴出場の分布解明

更新履歴

2012-10-26 観測データを登録しました。

JAMSTEC

サイトポリシー
個人情報保護について
オフラインデータとサンプルの利用申請
データポリシー
更新情報
サイト更新履歴
フィードバック

一覧
公表成果一覧
公開情報件数
データを探す
地図検索
データツール
詳細検索

船舶の紹介

なつしま
かいよう
よこすか
みらい
いかい
ちきゅう
いかい
新青丸
白鳳丸

潜水船の紹介

かいこう
しんかい2000
しんかい6500
ディープ・トウ
ハイバードルフィン
うらしま
よこすかディープ・トウ
BKカメラディープ・トウ
BKソーナーディープ・トウ
KM-ROV
シェル型パワーグラブ
爪型パワーグラブ
海底設置型掘削装置

航海情報へ

航海番号: Go

潜航情報へ

潜航番号: Go

