

## 「みらい」 MR13-03 Leg1 CTDデータ

最終更新日: 2015-07-31

[ReadMe](#) [観測データ](#)

航海番号: [MR13-03 Leg1](#)

CTDデータ: Processed (PI)

データポリシー: [JAMSTEC](#)

観測データ項目:

サイエンスキーワード:

### データの概要

海水の水温、塩分、水圧の鉛直分布データ。"Underway CTD"にて取得されたデータ。

### クルーズレポート

[http://www.godac.jamstec.go.jp/catalog/data/doc\\_catalog/media/MR13-03\\_leg1-2\\_all.pdf](http://www.godac.jamstec.go.jp/catalog/data/doc_catalog/media/MR13-03_leg1-2_all.pdf)

### ① データのご利用にあたって

#### データ責任者

勝俣昌己 (JAMSTEC)

#### データの利用制限

特になし

#### 引用方法

データの引用については [注意事項](#) をご参照ください。

### 観測機器

機器名:

Underway CTD

機器の概要:

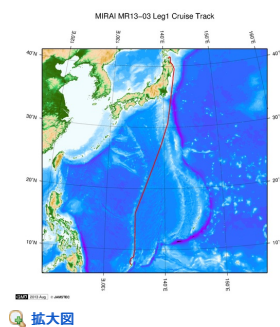
Underway CTD (Oceanscience)



### データフォーマット

ASCII readable format

### 関連情報



#### MR13-03 Leg1

船舶名: みらい

期間: 2013-05-31 - 2013-06-10

主席/首席: 勝俣 昌己 (海洋研究開発機構)

プロジェクト名: [季節内変動 (MJO) の観測研究]

課題名: ▶ 西部熱帯太平洋における季節内変動に関する観測研究

[拡大図](#)

### 更新履歴

2015-07-31 観測データを登録しました。

#### JAMSTEC

[サイトポリシー](#)

[個人情報保護について](#)

[オフラインデータとサンプル](#)

[利用申請](#)

[データポリシー](#)

#### 更新情報

[サイト更新履歴](#)

[フィード一覧](#)

#### 一覧

[公表成果一覧](#)

[公開情報件数](#)

[データを探索](#)

[地図検索](#)

[データツリー](#)

[詳細検索](#)

#### 船舶の紹介

[なつしま](#)

[かいよう](#)

[よこすか](#)

[みらい](#)

[かいいい](#)

[ちきゅう](#)

[かいいい](#)

[新青丸](#)

[白鳳丸](#)

#### 潜水船の紹介

[かいこう](#)

[しんかい2000](#)

[しんかい6500](#)

[ディープ・トウ](#)

[ハイバードルフィン](#)

[うらしま](#)

[よこすかディープ・トウ](#)

[6Kカメラディープ・トウ](#)

[6Kソーナーディープ・トウ](#)

[KM-ROV](#)

[シェル型パワーグラブ](#)

[爪型パワーグラブ](#)

[海底設置型掘削装置](#)

#### 航海情報へ

航海番号:

#### 潜航情報へ

潜航番号:

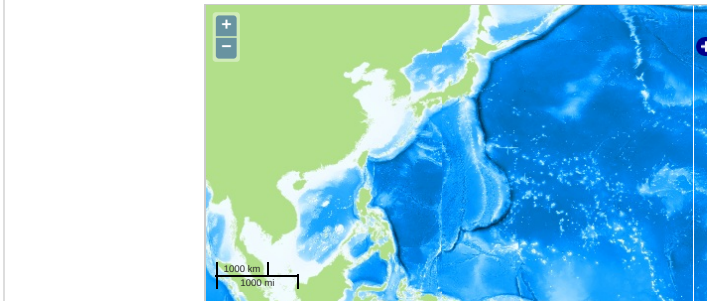
## 「みらい」 MR13-03 Leg1 CTDデータ

最終更新日: 2015-07-31

ReadMe **観測データ**

航海番号: **MR13-03 Leg1**  
CTDデータ: Processed (P)  
データポリシー: **JAMSTEC**  
観測データ項目:  
サイエンスキーワード:

### 観測位置



Imagery reproduced from ...

— ... 測線 — ... 航跡 ● ... 観測点、潜航点、掘削点

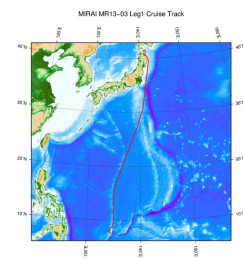
### データリスト

バスケットに追加

#### ファイル名

☐ MR13-03\_UCTD.zip

### 関連情報



拡大図

#### MR13-03 Leg1

船舶名: みらい  
期間: 2013-05-31 - 2013-06-10  
主席/首席: 勝俣 昌己 (海洋研究開発機構)  
プロジェクト名: [季節内変動 (MJO) の観測研究]  
課題名: ▶ 西部熱帯太平洋における季節内変動に関する観測研究

### 更新履歴

2015-07-31 観測データを登録しました。

#### JAMSTEC

サイトポリシー  
個人情報保護について  
オフラインデータとサンプルの利用申請  
データポリシー  
更新情報  
サイト更新履歴  
フィードバック

#### 一覧

公表成果一覧  
公開情報件数  
データを探す  
地図検索  
データツリー  
詳細検索

#### 船舶の紹介

なつしま  
かいよう  
よこすか  
みらい  
かいてい  
ちきゅう  
かいてい  
新青丸  
白鳳丸

#### 潜水船の紹介

かいこう  
しんかい2000  
しんかい6500  
ディープ・トウ  
ハイバードフィン  
うらしま  
よこすかディープ・トウ  
BKカメラディープ・トウ  
BKソーナーディープ・トウ  
KM-ROV  
シェル型パワーグラブ  
爪型パワーグラブ  
海底設置型掘削装置

#### 航海情報へ

航海番号:  Go

#### 潜航情報へ

潜航番号:  Go

