

## 「みらい」 MR05-05 Leg3 海底地形 (MBES)

最終更新日: 2017-04-11

ReadMe 観測データ

航海番号: [MR05-05 Leg3](#)

海底地形 (MBES): Processed (PI)

データポリシー: [JAMSTEC](#)

観測データ項目: 水深

サイエンスキーワード:

海洋 > 水深/海底地形 > 水深  
固体地球 > 地形学

クルーズレポート

[http://www.godac.jamstec.go.jp/catalog/data/doc\\_catalog/media/MR05-05\\_leg1-3\\_all.pdf](http://www.godac.jamstec.go.jp/catalog/data/doc_catalog/media/MR05-05_leg1-3_all.pdf)

### 📌 データのご利用にあたって

#### データ責任者

情報管理部

#### データの利用制限

データ利用の制限については [注意事項](#) をご参照ください。

#### 引用方法

データの引用については [注意事項](#) をご参照ください。

### 観測機器

機器名:

マルチナロービーム測深装置 (- MR12-E01)



### このデータについて

- データの詳細については [データブック](#) をご覧下さい。

#### ● Gridded bathymetry data

grid\_leg3.dat - Leg1 : SanDiego - Hawaii  
grid\_leg2.dat - Leg2 : Hawaii - Okinawa  
grid\_hsline.dat- Leg3 : Okinawa - East China Sea  
grid\_tkline.dat - Leg3 : Tokara Strait  
grid\_tsline.dat - Leg3 : Tsushima Strait

File format:

Column 1: Latitude (deg)  
Column 2: Longitude (deg)  
Column 3: Depth (m)

#### ● Along track bathymetry data

track\_p03.dat- Leg1, Leg2 : SanDiego - Okinawa  
track\_hs.dat - Leg3 : Okinawa - East China Sea  
track\_tk.dat - Leg3 : Tokara Strait  
track\_ts.dat - Leg3 : Tsushima Strait

File format:

Column 1: Distance (km)  
Column 2: Latitude (deg)  
Column 3: Longitude (deg)  
Column 4: Depth (m)

#### ● CTD station location data

dists\_p03.dat- Leg1, Leg2 : SanDiego - Okinawa  
dists\_hs.dat - Leg3 : Okinawa - East China Sea  
dists\_tk.dat - Leg3 : Tokara Strait  
dists\_ts.dat - Leg3 : Tsushima Strait

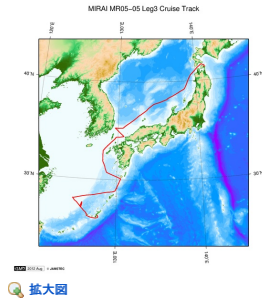
File format:

Column 1: Distance (km)  
Column 2: Latitude (deg)  
Column 3: Longitude (deg)  
Column 4: STNNBR  
Column 5: CASTNO

#### ● Contact

Shinya Kouketsu (JAMSTEC)  
skouketsu@jamstec.go.jp

### 関連情報



#### MR05-05 Leg3

船舶名: みらい  
期間: 2006-01-19 - 2006-01-30  
主席/首席: 渡邊 修一 (海洋研究開発機構)  
プロジェクト名: [WOCE再観測]  
課題名: ▶ アクティブセンサーを用いた東部インド洋海域の雲とエアロゾル特性研究

#### 更新履歴

2017-04-11	観測データを登録しました。
2012-11-25	観測データを登録しました。

#### JAMSTEC

サイトポリシー  
個人情報保護について  
オフラインデータとサン  
ブルの利用申請  
データポリシー

更新情報  
サイト更新履歴  
フィードバック

一覧  
公表成果一覧  
公開情報件数  
データを探す  
地図検索  
データツリー  
詳細検索

#### 船舶の紹介

なつしま  
かいよう  
よこすか  
みらい  
かいいい  
ちきゅう  
かいいい  
新青丸  
白風丸

#### 潜水船の紹介

かいこう  
しんかい2000  
しんかい6500  
ディープ・トウ  
ハイバードルフィン  
うらしま  
よこすかディープ・トウ  
6Kカメラディープ・トウ  
6Kソーナーディープ・トウ  
KM-ROV  
シェル型パワーグラブ  
爪型パワーグラブ  
海底設置型掘削装置

#### 航海情報へ

航海番号:

#### 潜航情報へ

潜航番号:

Copyright 2011 Japan Agency for Marine-Earth Science and Technology



**JAMSTEC**  
JAPAN AGENCY FOR MARINE-EARTH SCIENCE AND TECHNOLOGY

国立研究開発法人  
海洋研究開発機構

## 「みらい」 MR05-05 Leg3 海底地形 (MBES)

最終更新日: 2017-04-11

[ReadMe](#) [観測データ](#)

航海番号: [MR05-05 Leg3](#)

海底地形 (MBES): Processed (PI)

データポリシー: [JAMSTEC](#)

観測データ項目: 水深

サイエンスキーワード:

海洋 > 水深/海底地形 > 水深  
固体地球 > 地形学

クルーズレポート

[http://www.godac.jamstec.go.jp/catalog/data/doc\\_catalog/media/MR05-05\\_leg1-3\\_all.pdf](http://www.godac.jamstec.go.jp/catalog/data/doc_catalog/media/MR05-05_leg1-3_all.pdf)

#### ① データのご利用にあたって

##### データ責任者

情報管理部署

##### データの利用制限

データ利用の制限については [注意事項](#) をご参照ください。

##### 引用方法

データの引用については [注意事項](#) をご参照ください。

#### 観測機器

機器名:

マルチナロービーム測深装置 (-  
MR12-E01)



#### このデータについて

- データの詳細については [データブック](#) をご覧下さい。

- Gridded bathymetry data

grid\_leg3.dat - Leg1 : SanDiego - Hawaii

grid\_leg2.dat - Leg2 : Hawaii - Okinawa

grid\_hsline.dat- Leg3 : Okinawa - East China Sea

grid\_tkline.dat - Leg3 : Tokara Strait

grid\_tsline.dat - Leg3 : Tsushima Strait

File format:

Column 1: Latitude (deg)

Column 2: Longitude (deg)

Column 3: Depth (m)

- Along track bathymetry data

track\_p03.dat- Leg1, Leg2 : SanDiego - Okinawa

track\_hs.dat - Leg3 : Okinawa - East China Sea

track\_tk.dat - Leg3 : Tokara Strait

track\_ts.dat - Leg3 : Tsushima Strait

File format:

Column 1: Distance (km)

Column 2: Latitude (deg)

Column 3: Longitude (deg)

Column 4: Depth (m)

- CTD station location data

dists\_p03.dat- Leg1, Leg2 : SanDiego - Okinawa

dists\_hs.dat - Leg3 : Okinawa - East China Sea

dists\_tk.dat - Leg3 : Tokara Strait

dists\_ts.dat - Leg3 : Tsushima Strait

File format:

Column 1: Distance (km)

Column 2: Latitude (deg)

Column 3: Longitude (deg)

Column 4: STNNBR

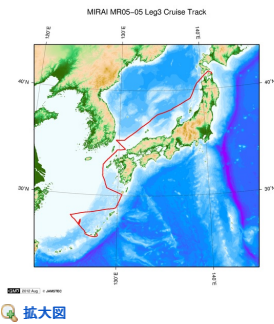
Column 5: CASTNO

- Contact

Shinya Kouketsu (JAMSTEC)

skouketsu@jamstec.go.jp

#### 関連情報



**MR05-05 Leg3**  
船舶名: みらい  
期間: 2006-01-19 - 2006-01-30  
主席/首席: 渡邊 修一 (海洋研究開発機構)  
プロジェクト名: [WOCE再観測]  
課題名: ▶ アクティブセンサーを用いた東部インド洋海域の雲とエアロゾル特性研究

更新履歴

2017-04-11	観測データを登録しました。
2012-11-25	観測データを登録しました。

JAMSTEC

サイトポリシー  
個人情報保護について  
オフラインデータとサンプルの利用申請  
データポリシー

更新情報

サイト更新履歴  
フィード一覧

一覧

公表成果一覧  
公開情報件数  
データを探す  
地図検索  
データツリー  
詳細検索

船舶の紹介

なつしま  
かいよう  
よこすか  
みらい  
かいいい  
ちきゅう  
かいめい  
新青丸  
白鳳丸

潜水船の紹介

かいこう  
しんかい2000  
しんかい6500  
ディープ・トウ  
ハイバードルフィン  
うらしま  
よこすかディープ・トウ  
BKカメラディープ・トウ  
BKソーナーディープ・トウ  
KM-ROV  
シェル型パワーグラブ  
爪型パワーグラブ  
海底設置型鋸削装置

航海情報へ

航海番号:  Go

潜航情報へ

潜航番号:  Go

Copyright 2011 Japan Agency for Marine-Earth Science and Technology



**JAMSTEC**  
JAPAN AGENCY FOR MARINE-EARTH SCIENCE AND TECHNOLOGY

国立研究開発法人  
海洋研究開発機構

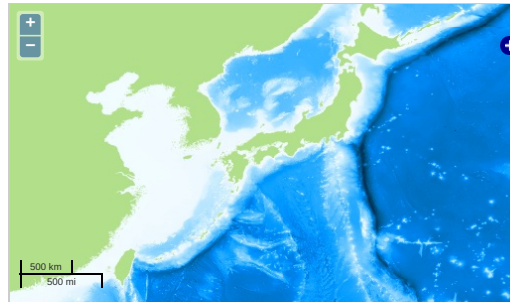
「みらい」 MR05-05 Leg3 海底地形 (MBES)

最終更新日: 2017-04-11

ReadMe 観測データ

航海番号: **MR05-05 Leg3**  
海底地形 (MBES): Processed (PI)  
データポリシー: **JAMSTEC**  
観測データ項目: 水深  
サイエンスキーワード:  
海洋 > 水深/海底地形 > 水深  
固体地球 > 地形学

観測位置



Imagery reproduced from ...

— ... 測線 — ... 航跡 ● ... 観測点、潜航点、掘削点

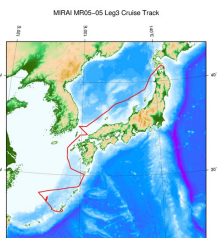
データリスト

バスケットに追加

ファイル名

☐ MR05-05\_bathymetry.zip

関連情報



拡大図

MR05-05 Leg3

船舶名: みらい  
期間: 2006-01-19 - 2006-01-30  
主席/首席: 渡邊 修一 (海洋研究開発機構)  
プロジェクト名: [WOCE再観測]  
課題名: ▶ アクティブセンサーを用いた東部インド洋海域の雲とエアロゾル特性研究

更新履歴

2017-04-11 観測データを登録しました。  
2012-11-25 観測データを登録しました。

JAMSTEC

サイトポリシー  
個人情報保護について  
オフラインデータとサンプル  
の利用申請  
データポリシー

更新情報  
サイト更新履歴  
フィードバック

一覧  
公表成果一覧  
公開情報件数  
データを探す  
地図検索  
データツリー  
詳細検索

船舶の紹介  
なつしま  
かいよう  
よこすか  
みらい  
かいいい  
ちきゅう  
かいいい  
新青丸  
白鳳丸

潜水艇の紹介

かいこう  
しんかい2000  
しんかい6500  
ディープ・トウ  
ハイパーダルフィン  
うらしま  
よこすかディープ・トウ  
6Kカメラディープ・トウ  
6Kソーナーディープ・トウ  
KM-ROV  
シェル型パワーグラブ  
爪型パワーグラブ  
海底設置型掘削装置

航海情報へ

航海番号:  Go

潜航情報へ

潜航番号:  Go