

「かいいい」 KR12-19 CTD nutrients

最終更新日: 2018-01-24

ReadMe 観測データ

航海番号: KR12-19

CTD nutrients: Processed (PI)

データポリシー: JAMSTEC

観測データ項目:

サイエンスキーワード:

データの概要

Nutrients chemistry

クルーズレポート

http://www.godac.jamstec.go.jp/catalog/data/doc_catalog/media/KR12-19_all.pdf

① データのご利用にあたって

データ責任者

布浦拓郎 (JAMSTEC)

データの利用制限

データ利用の制限については [注意事項](#) をご参照ください。

引用方法

データの引用については [注意事項](#) をご参照ください。

観測機器

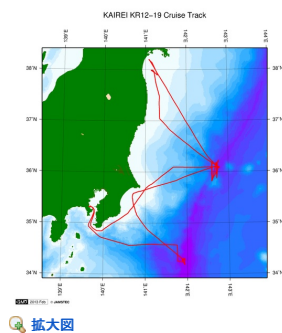
機器名:

Autoanalyzer Quattro

機器の概要:



関連情報



KR12-19

船舶名: かいいい

期間: 2012-11-30 - 2012-12-06

主席/首席: 布浦 拓郎 (海洋研究開発機構)

課題名: 超深海の物質循環と微生物生態系の解明

[拡大図](#)

更新履歴

2018-01-24	観測データを登録しました。
2014-12-26	観測データを登録しました。

JAMSTEC

サイトポリシー

個人情報保護について

オフラインデータとサンプル

の利用申請

データポリシー

更新情報

サイト更新履歴

フィード一覧

一覧

公表成果一覧

公開情報件数

データを探す

地図検索

データツリー

詳細検索

船舶の紹介

なつしま

かいう

よこすか

みらい

かいいい

ちきゅう

かいいい

新青丸

白鳳丸

潜水船の紹介

かいこう

しんかい2000

しんかい6500

ディープ・トウ

ハイバードルフィン

うらしま

よこすかディープ・トウ

6Kカメラディープ・トウ

6Kソーナーディープ・トウ

KM-ROV

シェル型パワーグラブ

爪型パワーグラブ

海底設置型掘削装置

航海情報へ

航海番号: Go

潜航情報へ

潜航番号: Go

「かわいい」 KR12-19 CTD nutrients

最終更新日: 2018-01-24

ReadMe 観測データ

航海番号: **KR12-19**

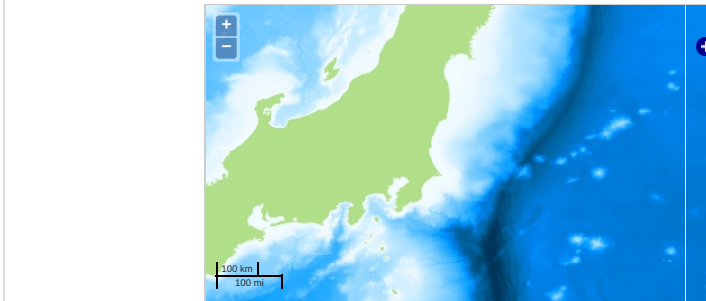
CTD nutrients: Processed (PI)

データポリシー: [JAMSTEC](#)

観測データ項目:

サイエンスキーワード:

観測位置



--- 測線 --- 航跡 ● ... 観測点、潜航点、掘削点

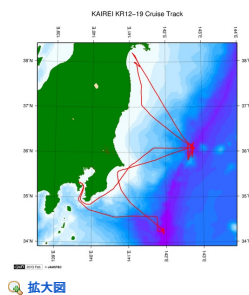
データリスト

バスケットに追加

ファイル名

☐ KR12-19 CTD nutrients.xls

関連情報



[拡大図](#)

KR12-19

船舶名: かわいい

期間: 2012-11-30 - 2012-12-06

主席/首席: 布浦 拓郎 (海洋研究開発機構)

課題名: 超深海の物質循環と微生物生態系の解明

更新履歴

2018-01-24 観測データを登録しました。
2014-12-26 観測データを登録しました。

JAMSTEC

サイトポリシー
個人情報保護について
オフラインデータとサンプル
の利用申請
データポリシー

更新情報

サイト更新履歴
フィード一覧

一覧

公表成果一覧
公開情報件数
データを探す
地図検索
データツリー
詳細検索

船舶の紹介

なつしま
かいよう
よこすか
みらい
かわいい
ちきゅう
かいめい
新青丸
白鳳丸

潜水船の紹介

かいこう
しんかい2000
しんかい6500
ディープ・トウ
ハイパードルフィン
うらしま
よこすかディープ・トウ
6Kカメラディープ・トウ
6Kソーナーディープ・トウ
KM-ROV
シェル型パワーグラブ
爪型パワーグラブ
海底設置型掘削装置

航海情報へ

航海番号: Go

潜航情報へ

潜航番号: Go

