

## 「みらい」 MR08-05 船舶搭載型音響式流向流速計 (ADCP)

最終更新日: 2012-10-26

### ReadMe

航海番号: **MR08-05**

船舶搭載型音響式流向流速計 (ADCP): Raw

データポリシー: **JAMSTEC**

観測データ項目: 水深, 絶対流速 (東西, 南北, 鉛直成分)

サイエンスキーワード:

海洋 > 海洋循環 > 海流

クルーズレポート

[http://www.godac.jamstec.go.jp/catalog/data/doc\\_catalog/media/MR08-05\\_all.pdf](http://www.godac.jamstec.go.jp/catalog/data/doc_catalog/media/MR08-05_all.pdf)

#### ① データのご利用にあたって

データ責任者

情報管理部署

データの利用制限

データ利用の制限については [注意事項](#) をご参照ください。

引用方法

データの引用については [注意事項](#) をご参照ください。

### 観測機器

機器名:

音響流向流速計 (MR08-02 -)

機器名:

音響流向流速計 (- MR08-E01)

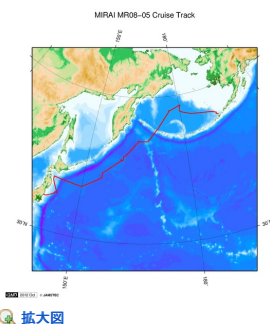


### このデータについて

機器異常等のため、このデータについては処理を行いません。

Rawデータの提供を希望される方は上記「お問い合わせ」にお進みください。

### 関連情報



[拡大図](#)

#### MR08-05

船舶名: みらい

期間: 2008-10-11 - 2008-11-07

主席/首席: 本多 牧生 (海洋研究開発機構)

プロジェクト名: [海洋観測点 K2, 海洋観測点 KNOT]

課題名: ▶ 北太平洋における生態系・物質循環研究

### 更新履歴

2012-10-26

観測データを登録しました。

#### JAMSTEC

サイトポリシー

個人情報保護について

オンラインデータとサンプル

の利用申請

データポリシー

更新情報

サイト更新履歴

フィードバック

#### 一覧

公表成果一覧

公開情報件数

データを探す

地図検索

データツリー

詳細検索

#### 船舶の紹介

なつしま

かいよう

よこすか

みらい

かいいい

ちきゅう

かいいい

新青丸

白鳳丸

#### 潜水船の紹介

かいこう

しんかい2000

しんかい6500

ディープ・トウ

ハイバードルフィン

うらしま

よこすかディープ・トウ

6Kカメラディープ・トウ

6Kソーナーディープ・トウ

KM-ROV

シェル型パワーグラブ

爪型パワーグラブ

海底設置型掘削装置

#### 航海情報へ

航海番号:  Go

#### 潜航情報へ

潜航番号:   Go

## 「みらい」 MR08-05 船舶搭載型音響式流向流速計 (ADCP)

最終更新日: 2012-10-26

### ReadMe

航海番号: **MR08-05**

船舶搭載型音響式流向流速計 (ADCP): Raw

データポリシー: **JAMSTEC**

観測データ項目: 水深, 絶対流速 (東西, 南北, 鉛直成分)

サイエンスキーワード:

海洋 > 海洋循環 > 海流

クルーズレポート

[http://www.godac.jamstec.go.jp/catalog/data/doc\\_catalog/media/MR08-05\\_all.pdf](http://www.godac.jamstec.go.jp/catalog/data/doc_catalog/media/MR08-05_all.pdf)

#### ① データのご利用にあたって

データ責任者

情報管理部

データの利用制限

データ利用の制限については **注意事項** をご参照ください。

引用方法

データの引用については **注意事項** をご参照ください。

### 観測機器

機器名:

音響流向流速計 (MR08-02 -)

機器名:

音響流向流速計 (- MR08-E01)

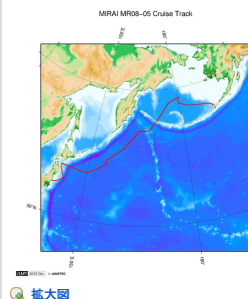


### このデータについて

機器異常等のため、このデータについては処理を行いません。

Rawデータの提供を希望される方は上記「お問い合わせ」にお進みください。

### 関連情報



拡大図

#### MR08-05

船舶名: みらい

期間: 2008-10-11 - 2008-11-07

主席/首席: 本多 牧生 (海洋研究開発機構)

プロジェクト名: [海洋観測点 K2, 海洋観測点 KNOT]

課題名: ▶ 北太平洋における生態系・物質循環研究

### 更新履歴

2012-10-26 観測データを登録しました。

#### JAMSTEC

サイトポリシー  
個人情報保護について  
オフラインデータとサン  
プルの利用申請  
データポリシー

#### 更新情報

サイト更新履歴  
フィード一覧

#### 一覧

公表成果一覧  
公開情報件数  
データを探す  
地図検索  
データツリー  
詳細検索

#### 船舶の紹介

なつしま  
かいよう  
よこすか  
みらい  
かきれい  
ちきゅう  
かいめい  
新青丸  
白鳳丸

#### 潜水船の紹介

かいこう  
しんかい2000  
しんかい6500  
ディープ・トウ  
ハイバードルフィン  
うらしま  
よこすかディープ・トウ  
6Kカメラディープ・トウ  
6Kソーナーディープ・トウ  
KM-ROV  
シェル型パワーグラブ  
爪型パワーグラブ  
海底設置型掘削装置

#### 航海情報へ

航海番号:  Go

#### 潜航情報へ

潜航番号:  Go

## 「みらい」 MR08-05 船舶搭載型音響式流向流速計 (ADCP)

最終更新日: 2012-10-26

### ReadMe

航海番号: **MR08-05**

船舶搭載型音響式流向流速計 (ADCP): Raw

データポリシー: **JAMSTEC**

観測データ項目: 水深, 絶対流速 (東西, 南北, 鉛直成分)

サイエンスキーワード:

海洋 > 海洋循環 > 海流

クルーズレポート

[http://www.godac.jamstec.go.jp/catalog/data/doc\\_catalog/media/MR08-05\\_all.pdf](http://www.godac.jamstec.go.jp/catalog/data/doc_catalog/media/MR08-05_all.pdf)

#### ① データのご利用にあたって

データ責任者

情報管理部署

データの利用制限

データ利用の制限については [注意事項](#) をご参照ください。

引用方法

データの引用については [注意事項](#) をご参照ください。

### 観測機器

機器名:

音響流向流速計 (MR08-02 -)

機器名:

音響流向流速計 (- MR08-E01)

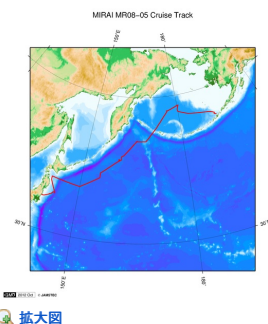


### このデータについて

機器異常等のため、このデータについては処理を行いません。

Rawデータの提供を希望される方は上記「お問い合わせ」にお進みください。

### 関連情報



[拡大図](#)

#### MR08-05

船舶名: みらい

期間: 2008-10-11 - 2008-11-07

主席/首席: 本多 牧生 (海洋研究開発機構)

プロジェクト名: [海洋観測点 K2, 海洋観測点 KNOT]

課題名: ▶ 北太平洋における生態系・物質循環研究

### 更新履歴

2012-10-26

観測データを登録しました。

#### JAMSTEC

サイトポリシー

個人情報保護について

オンラインデータとサンプル

の利用申請

データポリシー

更新情報

サイト更新履歴

フィード一覧

#### 一覧

公表成果一覧

公開情報件数

データを探す

地図検索

データツリー

詳細検索

#### 船舶の紹介

なつしま

かいよう

よこすか

みらい

かいいい

ちきゅう

かいいい

新青丸

白鳳丸

#### 潜水船の紹介

かいこう

しんかい2000

しんかい6500

ディープ・トウ

ハイバードルフィン

うらしま

よこすかディープ・トウ

6Kカメラディープ・トウ

6Kソーナーディープ・トウ

KM-ROV

シェル型パワーグラブ

爪型パワーグラブ

海底設置型掘削装置

#### 航海情報へ

航海番号:  Go

#### 潜航情報へ

潜航番号:   Go