

「かいめい」 KM17-13 可降水量（GNSS水蒸気量）

最終更新日: 2018-06-10

ReadMe 観測データ データフォーマット

航海番号: **KM17-13**

可降水量（GNSS水蒸気量）: Processed (DMO)-Corrected

データポリシー: **JAMSTEC**

観測データ項目: 可降水量（GNSS水蒸気量）

サイエンスキーワード:

大気 > 大気水蒸気量 > 水蒸気量

クルーズレポート

http://www.godac.jamstec.go.jp/catalog/data/doc_catalog/media/KM17-13_all.pdf

① データのご利用にあたって

データ責任者

情報管理部署

データの利用制限

データ利用の制限については [注意事項](#) をご参照ください。

引用方法

データの引用については [注意事項](#) をご参照ください。

観測機器

機器名:

GPS水蒸気量観測装置



概要

「かいめい」で取得したGNSS観測データを用いて後処理解析を行い、可降水量（鉛直積分水蒸気量）を求めた。処理方法の詳細については[こちら](#)。

計測装置

GNSS受信機 [モデル/メーカー]:

NetR9 Ti-1/Trimble

GNSSアンテナ [モデル/メーカー]:

GNSS-Ti Choke Ring Antenna with radome/Trimble

アンテナ設置位置:

コンパステッキ（海面高度18m）

受信衛星:

GPS、GLONASS、QZSS

収録間隔:

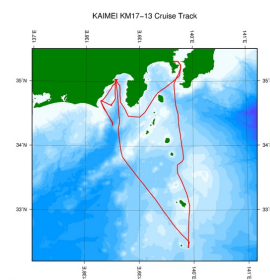
30秒

仰角マスク:

5度（但し、このデータベースから公開されているデータは10度で処理）

関連情報

航海データ 潜航データ



[拡大図](#)

KM17-13

船舶名: かいめい

期間: 2017-12-03 - 2017-12-10

主席/首席: 山本 富士夫（海洋研究開発機構）

課題名: 「かいめい」 慣熟訓練航海 BMS

更新履歴

2018-06-10 観測データを登録しました。

JAMSTEC

サイトポリシー

個人情報保護について

オフラインデータとサンプル

の利用申請

データポリシー

更新情報

サイト更新履歴

フィード一覧

一覧

公表成果一覧

公開情報件数

データを探す

地図検索

データツリー

詳細検索

船舶の紹介

なつしま

かいよう

よこすか

みらい

かいてい

ちきゅう

かいめい

新青丸

白鳳丸

潜水船の紹介

かいこう

しんかい2000

しんかい6500

ディープ・トウ

ハイパードルフィン

うらしま

よこすかディープ・トウ

6Kカメラディープ・トウ

6Kソーナーディープ・トウ

KM-ROV

シェル型パワーグラブ

爪型パワーグラブ

海底設置型掘削装置

航海情報へ

航海番号:

Go

潜航情報へ

潜航番号:

Go

JAMSTEC

サイトポリシー

個人情報保護について

オフラインデータとサンプル

の利用申請

データポリシー

更新情報

サイト更新履歴

フィード一覧

一覧

公表成果一覧

公開情報件数

データを探す

地図検索

データツリー

詳細検索

船舶の紹介

なつしま

かいよう

よこすか

みらい

かいてい

ちきゅう

かいめい

新青丸

白鳳丸

潜水船の紹介

かいこう

しんかい2000

しんかい6500

ディープ・トウ

ハイパードルフィン

うらしま

よこすかディープ・トウ

6Kカメラディープ・トウ

6Kソーナーディープ・トウ

KM-ROV

シェル型パワーグラブ

爪型パワーグラブ

海底設置型掘削装置

航海情報へ

航海番号:

Go

潜航情報へ

潜航番号:

Go



「かいめい」 KM17-13 可降水量（GNSS水蒸気量）

最終更新日: 2018-06-10

ReadMe 観測データ データフォーマット

航海番号: **KM17-13**

可降水量（GNSS水蒸気量）: Processed (DMO)-Corrected

データポリシー: **JAMSTEC**

Precipitable water vapor (GNSS water vapor)

Single space separated.

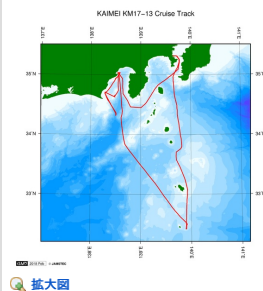
No.	カラム	項目	単位	フォーマット (nodata or baddata)	備考
1	1-8	年月日 [YYYYMMDD]		i8	10分毎* * タイムスタンプは10分平均区間の末尾の時刻
2	10-13	時刻 [hhmm]		i4	10分毎*
3	15-24	経度 [-180 ~ 180]	degree	f10.5 (999.99999)	タイムスタンプにおける経度 +:東経 -:西経
4	26-34	緯度 [-90 ~ 90]	degree	f9.5 (999.99999)	タイムスタンプにおける緯度 +:北緯 -:南緯
5	36-41	可降水量（鉛直積算水蒸気量）	mm	f6.2 (999.99)	前10分の平均値*

Data Example

```
YYYYMMDD hhmm Lon Lat PWV
20170422 0030 130.92555 33.93327 15.15
20170422 0040 130.93252 33.94054 15.20
20170422 0050 130.95647 33.95871 15.28
20170422 0100 130.99144 33.97308 15.47
```

関連情報

航海データ 潜航データ



拡大図

KM17-13

船舶名: かいめい
期間: 2017-12-03 - 2017-12-10
主席/首席: 山本 富士夫 (海洋研究開発機構)
課題名: 「かいめい」 慣熟訓練航海 BMS

更新履歴

2018-06-10 観測データを登録しました。

JAMSTEC
サイトポリシー
個人情報保護について
オフラインデータとサン
プルの利用申請
データポリシー
更新情報
サイト更新履歴
フィード一覧

一覧
公表成果一覧
公開情報件数
データを探す
地図検索
データツリー
詳細検索

船舶の紹介
なつしま
かいよう
よこすか
みらい
かいれい
ちきゅう
かいめい
新青丸
白鳳丸

潜水船の紹介
かいこう
しんかい2000
しんかい6500
ディープ・トウ
ハイバードルフィン
うらしま
よこすかディープ・トウ
6Kカメラディープ・トウ
6Kソーナーディープ・トウ
KM-ROV
シェル型パワーグラブ
爪型パワーグラブ
海底設置型掘削装置

航海情報へ

航海番号: Go

潜航情報へ

潜航番号: Go

「かいめい」 KM17-13 可降水量 (GNSS水蒸気量)

最終更新日: 2018-06-10

ReadMe **観測データ** データフォーマット

航海番号: **KM17-13**

可降水量 (GNSS水蒸気量) : Processed (DMO)-Corrected

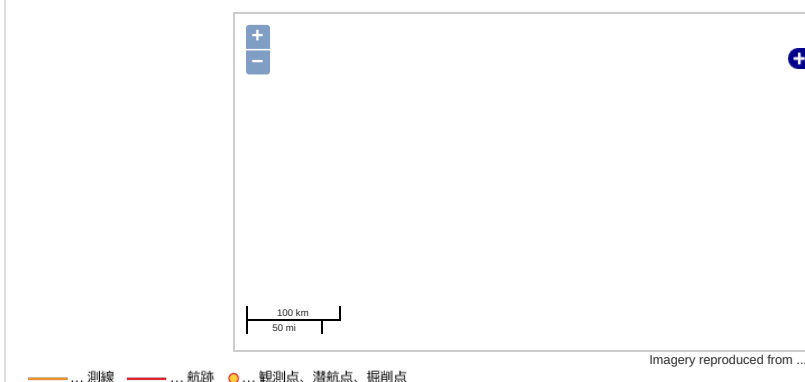
データポリシー: **JAMSTEC**

観測データ項目: 可降水量 (GNSS水蒸気量)

サイエンスキーワード:

大気 > 大気水蒸気量 > 水蒸気量

観測位置



データリスト

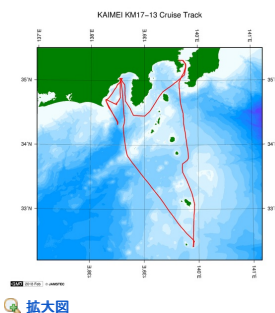
バスケットに追加

ファイル名

☐ KM17-13_gnsspww.dat

関連情報

航海データ 潜航データ



KM17-13

船舶名: かいめい

期間: 2017-12-03 - 2017-12-10

主席/首席: 山本 富士夫 (海洋研究開発機構)

課題名: 「かいめい」 慣熟訓練航海 BMS

更新履歴

2018-06-10 観測データを登録しました。

JAMSTEC

サイトポリシー
個人情報保護について
オフラインデータとサンプルの利用申請
データポリシー

更新情報

サイト更新履歴
フィードバック

一覧

公表成果一覧
公開情報件数
データを探す
地図検索
データツリー
詳細検索

船舶の紹介

なつしま
かいよう
よこすか
みらい
かいいい
ちきゅう
かいめい
新青丸
白鳳丸

潜水船の紹介

かいこう
しんかい2000
しんかい6500
ディープ・トウ
ハイバードルフィン
うらしま
よこすかディープ・トウ
6Kカメラディープ・トウ
6Kソーナーディープ・トウ
KM-ROV
シェル型パワーグラブ
爪型パワーグラブ
海底設置型掘削装置

航海情報へ

航海番号: Go

潜航情報へ

潜航番号: Go