

## 「みらい」 MR09-02 Leg2 海上気象

最終更新日: 2016-10-17

ReadMe 観測データ データフォーマット

航海番号: MR09-02 Leg2

海上気象: Processed (DMO)-Corrected

データポリシー: JAMSTEC

観測データ項目: Atmospheric pressure, Long wave radiation, Short wave radiation, Air temperature, Dewpoint temperature, Relative humidity, Rainfall intensity, SST, Significant Wave Height, Wind U, Wind V

サイエンスキーワード:

大気 > 気圧 > 海面気圧  
大気 > 大気放射 > 長波放射  
大気 > 大気放射 > 短波放射  
大気 > 大気温度 > 気温  
大気 > 大気水蒸気量 > 露点  
大気 > 大気水蒸気量 > 湿度  
大気 > 降水  
海洋 > 海水温 > 海面水温  
海洋 > 波浪 > 有義波高  
海洋 > 風 > 海上風

### ① データのご利用にあたって

#### データ責任者

情報管理部署

#### データの利用制限

データ利用の制限については [注意事項](#) をご参照ください。

#### 引用方法

データの引用については [注意事項](#) をご参照ください。

### 観測期間 (UTC)

2009-08-17 01:30 – 2009-08-23 00:10

### 観測機器

機器名:

総合海上気象観測装置



機器名:

SOAR (Shipboard Oceanographic and Atmospheric Radiation) (- MR20-01)



### 概要

「みらい統合気象データセット」は、海洋地球研究船「みらい」で取得された気象観測データ（気圧・気温・湿度・風向風速・降水量・日射量）、海面水温及び波高の各データについて、それぞれに適した処理を行った上で、10分平均値の統合データセットとしたものである。

この補正・処理方法はDMOとJAMSTEC/IORGC米山氏との共同で作成されたものである。実際のデータ処理はDMOで行った。処理方法の詳細は「[Data Processing](#)」を参照のこと。

### 仕様

センサー	型式	メーカー	設置位置(海面高度)
風向・風速計	05106	R.M. Young, USA	フォアマスト(25m)
温・湿度計	HMP45A	Vaisala, Finland with 43408 Gill aspirated radiation shield R.M. Young, USA	コンパステッキ(両舷21m)
水温計(SST)	SBE 3S	Sea-Bird Electronics, USA	パウスラスタルーム(-4.5m)
気圧計	Model-370	Setra System, USA	船長甲板：気象観測室(13m)
雨量計	50202	R.M. Young, USA	フォアマスト(24m)
短波放射計	PSP	Eppley, USA	フォアマスト(25m)
長波放射計	PIR	Eppley, USA	フォアマスト(25m)
波高計	WM-2	Tsurumi-Seiki, Japan	船首(10m)

### 各種センサーに関して

温湿度センサー校正年月日

右舷センサー：2008-12-01

左舷センサー：2008-05-01

雨量計検定結果

Minimum value (0.0 cc) : 0.38 mm

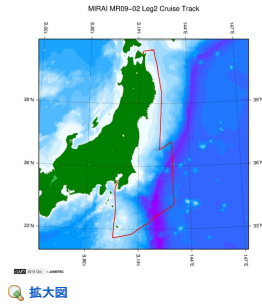
Maximum value (504.5 cc) : 49.54 mm

実施日：2009-08-24

### Rawデータ提供

Raw Dataデータが必要な場合は上記「お問い合わせ」よりご連絡ください。

### 関連情報



**MR09-02 Leg2**  
船舶名: みらい  
期間: 2009-08-17 - 2009-08-23  
主席/首席: 前田 洋作 (海洋研究開発機構)

#### 更新履歴

更新日時	更新内容
2016-10-17	観測データを登録しました。

**JAMSTEC**  
サイトポリシー  
個人情報保護について  
オフラインデータとサン  
ブルの利用申請  
データポリシー

更新情報  
サイト更新履歴  
フィード一覧

一覧  
公表成果一覧  
公開情報件数  
データを探す  
地図検索  
データツリー  
詳細検索

船舶の紹介  
なつしま  
かいよう  
よこすか  
みらい  
かいいい  
ちきゅう  
かいいい  
新青丸  
白鳳丸

潜水船の紹介  
かいこう  
しんかい2000  
しんかい6500  
ディープ・トウ  
ハイバードルフィン  
うらしま  
よこすかディープ・トウ  
6Kカメラディープ・トウ  
6Kソナーディープ・トウ  
KM-ROV  
シェル型パワーグラブ  
爪型パワーグラブ  
海底設置型掘削装置

航海情報へ

航海番号:

潜航情報へ

潜航番号:

Copyright 2011 Japan Agency for Marine-Earth Science and Technology



**JAMSTEC** 国立研究開発法人  
海洋研究開発機構  
JAPAN AGENCY FOR MARINE-EARTH SCIENCE AND TECHNOLOGY

「みらい」 MR09-02 Leg2 海上気象

最終更新日: 2016-10-17

ReadMe 観測データ データフォーマット

航海番号: MR09-02 Leg2

海上気象: Processed (DMO)-Corrected

データポリシー: JAMSTEC

Meteorology Corrected

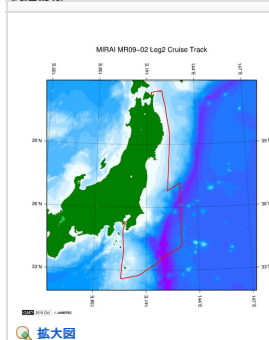
Single space separated.

No.	カラム	項目	単位	フォーマット (nodata or baddata)	備考
1	1-12	年月日時分 [YYYYMMDDhhmm]		i12	10分毎* * タイムスタンプは10分平均区間の末尾の時刻
2	14-21	Julian day [DDD.DDDD]		f8.4	10分毎*
3	23-29	経度 [0 ~ 360]	degree	f7.3 (999.999)	タイムスタンプにおける経度 東経
4	31-37	緯度 [-90 ~ 90]	degree	f7.3 (999.999)	タイムスタンプにおける緯度 +:北緯 -:南緯
5	39-44	気圧	hPa	f6.1 (9999.9)	前10分の平均値*
6	46-50	気温	deg-C	f5.1 (999.9)	前10分の平均値* (風上側のデータを使用)
7	52-56	露点温度	deg-C	f5.1 (999.9)	前10分の平均値* (気温と相対湿度からWMOの公式(**)により算出) ** WMO-No.8 (Guide to Meteorological Instruments and Methods of Observation)
8	58-62	相対湿度	%	f5.1 (999.9)	前10分の平均値* (風上側のデータを使用)
9	64-70	海面水温	deg-C	f7.4 (99.9999)	前10分の平均値* (EPCS/TSGから引用)
10	72-76	東西風速	m/sec	f5.1 (999.9)	前10分の平均値* 高度補正なし
11	78-82	南北風速	m/sec	f5.1 (999.9)	前10分の平均値* 高度補正なし
12	84-89	降雨強度	mm/hr	f6.2 (999.99)	前10分の平均値*
13	91-96	短波放射量	W/m2	f6.1 (9999.9)	前10分の平均値*
14	98-102	長波放射量	W/m2	f5.1 (999.9)	前10分の平均値*
15	104-108	有義波高	m	f5.2 (99.99)	1時間毎の計算値 ※2002年度以前は3時間毎の計算値
16	110-114	有義波周期	second	f5.2 (99.99)	1時間毎の計算値 ※2002年度以前は3時間毎の計算値

Data Example

YYYYMMDDhhmm DDD.DDDD Lon Lat Press AT DT RH SST WindU WindV Rain SWR LWR WH WP  
200611290000 333.0000 77.314 2.715 1009.2 27.6 23.7 79.2 28.8732 -2.5 -1.6 0.00 0.0 388.1 0.94 7.69  
200611290010 333.0070 77.346 2.703 1009.3 27.6 23.7 79.3 28.8931 -2.3 -1.1 0.00 0.0 388.3 0.96 7.92  
200611290020 333.0139 77.378 2.692 1009.5 27.6 23.8 79.8 28.8957 -2.0 -0.5 0.00 0.0 387.7 0.96 7.92  
200611290030 333.0208 77.410 2.681 1009.6 27.6 23.7 79.1 28.9206 -2.3 -1.0 0.00 0.0 388.0 0.96 7.92  
200611290040 333.0278 77.442 2.670 1009.7 27.7 23.6 78.6 28.9477 -2.4 -0.7 0.00 0.0 386.7 0.96 7.92  
200611290050 333.0347 77.474 2.658 1009.9 27.7 23.8 79.3 28.9166 -2.7 -1.2 0.00 2.4 390.7 0.96 7.92  
200611290100 333.0417 77.506 2.647 1010.1 27.7 23.7 79.1 28.8948 -3.0 -1.5 0.00 12.6 390.8 0.96 7.92

関連情報



MR09-02 Leg2

船舶名: みらい  
期間: 2009-08-17 - 2009-08-23  
主席/首席: 前田 洋作 (海洋研究開発機構)

更新履歴

2016-10-17 観測データを登録しました。

JAMSTEC  
サイトポリシー  
個人情報保護について  
オフラインデータとサンプルの利用申請  
データポリシー  
更新情報  
サイト更新履歴  
フィードバック

一覧  
公表成果一覧  
公開情報件数  
データを探す  
地図検索  
データツリー  
詳細検索

船舶の紹介  
なつしま  
かいよう  
よこすか  
みらい  
みいれい  
ちきゅう  
かいいい  
新青丸  
白鳳丸

潜水船の紹介  
かいこう  
しんかい2000  
しんかい6500  
ディープ・トウ  
ハイバードルフィン  
うらしま  
よこすかディープ・トウ  
6Kカメラディープ・トウ  
6Kソーナーディープ・トウ

航海情報へ

航海番号:  Go

潜航情報へ

潜航番号:  Go



## 「みらい」 MR09-02 Leg2 海上気象

最終更新日: 2016-10-17

ReadMe **観測データ** データフォーマット

航海番号: **MR09-02 Leg2**

海上気象: Processed (DMO)-Corrected

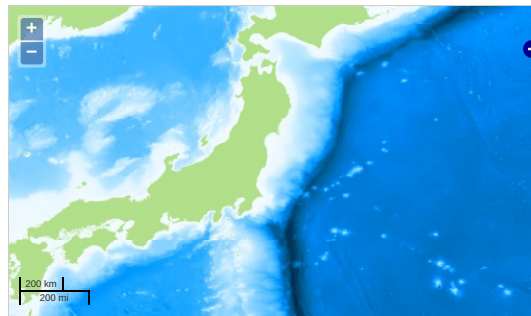
データポリシー: **JAMSTEC**

観測データ項目: Atmospheric pressure, Long wave radiation, Short wave radiation, Air temperature, Dewpoint temperature, Relative humidity, Rainfall intensity, SST, Significant Wave Height, Wind U, Wind V

サイエンスキーワード:

- 大気 > 気圧 > 海面気圧
- 大気 > 大気放射 > 長波放射
- 大気 > 大気放射 > 短波放射
- 大気 > 大気温度 > 気温
- 大気 > 大気水蒸気量 > 露点
- 大気 > 大気水蒸気量 > 湿度
- 大気 > 降水
- 海洋 > 海水温 > 海面水温
- 海洋 > 波浪 > 有義波高
- 海洋 > 風 > 海上風

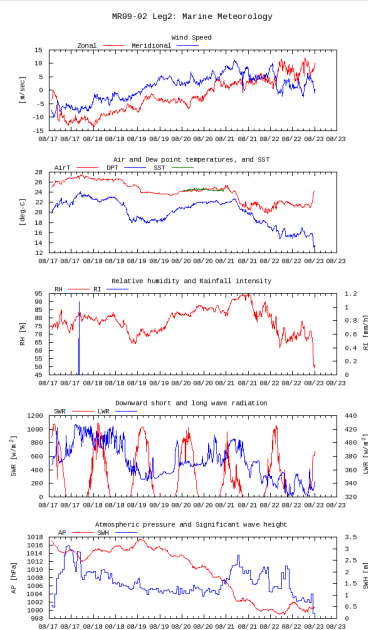
### 観測位置



... 測線 ... 航跡 ... 観測点、潜航点、据附点

Imagery reproduced from ...

### グラフ



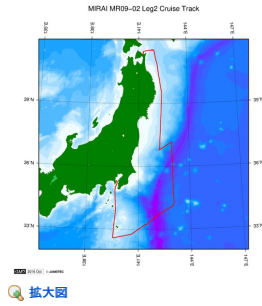
### データリスト

バスケットに追加

ファイル名

☐ MR09-02\_leg2.dat

### 関連情報



MR09-02 Leg2  
船舶名: みらい  
期間: 2009-08-17 - 2009-08-23  
主席/首席: 前田 洋作 (海洋研究開発機構)

更新履歴

2016-10-17 観測データを登録しました。

JAMSTEC

サイトポリシー  
個人情報保護について  
オンラインデータとサン  
ブルの利用申請  
データポリシー

更新情報

サイト更新履歴  
フィード一覧

一覧

公表成果一覧  
公開情報件数  
データを探す  
地図検索  
データツリー  
詳細検索

船舶の紹介

なつしま  
かいよう  
よこすか  
みらい  
かいいい  
ちきゅう  
かいいい  
新青丸  
白鳳丸

潜水船の紹介

かいこう  
しんかい2000  
しんかい6500  
ディープ・トウ  
ハイバードルフィン  
うらしま  
よこすかディープ・トウ  
6Kカメラディープ・トウ  
6Kソナーディープ・トウ  
KM-ROV  
シェル型パワーグラブ  
爪型パワーグラブ  
海底設置型掘削装置

航海情報へ

航海番号:  Go

潜航情報へ

潜航番号:  Go



JAMSTEC  
JAPAN AGENCY FOR MARINE-EARTH SCIENCE AND TECHNOLOGY

国立研究開発法人  
海洋研究開発機構