

「みらい」 MR11-05 Leg1 航跡

最終更新日: 2012-09-28

ReadMe
観測データ
データフォーマット

航海番号: [MR11-05 Leg1](#)  
航跡: Processed (DMO)-QCed  
データポリシー: [JAMSTEC](#)  
観測データ項目:  
サイエンスキーワード:

クルーズレポート  
[http://www.godac.jamstec.go.jp/catalog/data/doc\\_catalog/media/MR11-05\\_leg1-2\\_all.pdf](http://www.godac.jamstec.go.jp/catalog/data/doc_catalog/media/MR11-05_leg1-2_all.pdf)


データのご利用にあたって

**データ責任者**  
情報管理部署

**データの利用制限**  
データ利用の制限については [注意事項](#) をご参照ください。

**引用方法**  
データの引用については [注意事項](#) をご参照ください。

観測機器

機器名:  
電波航法装置



概要

ナビゲーションのQCedデータは位置、気象、水温、海流、水深等の情報を集約し、連続的に収録しています。気象データは海上気象観測(Meteorological data)、水温は表層海水連続分析(EPCS/TSG)に示された情報が表示されています。ただし水温は海上気象観測に切り替える場合もあります。ナビゲーションデータの収録は1分毎に行われています。ファイル名はクルーズIDとなっています。

収録システム

メーカー: セナー株式会社  
型式: Sena Advanced Integrated Navigation System version 19 for MIRAI  
Data format version 02.6

装置

- 1) GPS

メーカー: Trimble Navigation Limited (受信機)  
Fugro Survey Limited (D-GPS)

型式: SPS751 (受信機)  
Starfix-XP (D-GPS)

受信機設置場所: 操船甲板右舷側  
操船甲左舷側

出力データ: NMEA (D-GPS)

メーカー: Trimble Navigation Limited  
型式: 4000DS

受信機設置場所: 操船甲板右舷側  
操船甲板左舷側

出力データ: NMEA
- 2) ドップラーソナー

メーカー: 古野電気株式会社

型式: DS-30

測定範囲: 船速: 前後方向: -10.00 ~ +40.00 knot  
左右方向: -9.99 ~ +9.99 knot  
流方向流速: 全方位: 0.0 ~ 9.9 knot  
精度: 流速: ±(2.0% + 0.2 knot)
- 3) マルチナロービーム音響測深装置

メーカー: SEABEAM INSTRUMENTS

型式: Sea Beam 2112.004

周波数: 12kHz

測定範囲: 50 - 11000m
- 4) 風向風速計

メーカー: 光進電気工業 (株)

型式: KE-500

設置高度: 24m (海面より)

起動風速: 2m/s以下

耐風速: 90m/s以上

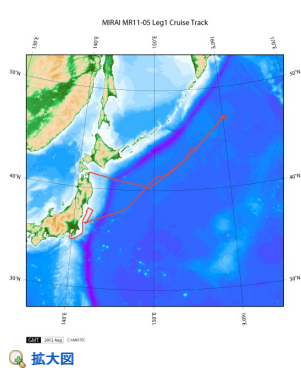
精度: 10m/s以下 ±0.5m/s  
10m/s以上 ±5%

注意事項

下記の観測装置に関する情報についてはそれぞれのデータ項目を参照ください。

- 気温: Meteorological data
- 水温: EPCS/TSG
- 気温: Meteorological data
- 相対湿度: Meteorological data
- 水深: Bathymetry
- 流向流速: ADCP

関連情報



**MR11-05 Leg1**  
船舶名: みらい  
期間: 2011-06-26 - 2011-07-16  
主席/首席: 本多 牧生 (海洋研究開発機構)  
プロジェクト名: [海洋観測点 K2, 海洋観測点 KNOT]  
課題名: ▶ 動物プランクトンが栄養動態と鉛直物質輸送に与える影響

更新履歴

2012-09-28 観測データを登録しました。

JAMSTEC

- サイトポリシー
- 個人情報保護について
- オフラインデータとサンプルの利用申請
- データポリシー
- 更新情報
- サイト更新履歴
- フィードー覧

- 一覧
- 公表成果一覧
- 公開情報件数
- データを探す
- 地図検索
- データツリー
- 詳細検索

船舶の紹介

- なつしま
- かいよう
- よこすか
- みらい
- かいてい
- ちきゅう
- かいてい
- 新青丸
- 白鳳丸

潜水船の紹介

- かいこう
- しんかい2000
- しんかい6500
- ディープ・トウ
- ハイバードルフィン
- うらしま
- よこすかディープ・トウ
- 6Kカメラディープ・トウ
- 6Kソーナーディープ・トウ
- KM-ROV
- シェル型パワーグラブ
- 爪型パワーグラブ
- 海底設置型掘削装置

航海情報へ

航海番号:  Go

潜航情報へ

潜航番号:  Go

「みらい」 MR11-05 Leg1 航跡

最終更新日: 2012-09-28

ReadMe 観測データ データフォーマット

航海番号: MR11-05 Leg1  
航跡: Processed (DMO)-QCed  
データポリシー: JAMSTEC

Navigation Qced

このデータの1レコードは、117バイトのデータ部と12バイトのフラグ部で構成されています。

Data part

No.	カラム	項目	表示書式	単位	備考
1	1 - 8	日付	i4,i2,i2		YYYYMMDD (UTC)
2	10 - 15	時刻	i2,i2,i2		hhmmss (UTC)
3	17 - 19	測地系	a3		W84:WGS84 TD_:TOKYO DATUM
4	21 - 31	緯度	i2,x1,f7.4,a1	度 - 分	dd-mm.mmmmN(S)
5	33 - 44	経度	i3,x1,f7.4,a1	度 - 分	ddd-mm.mmmmE(W)
6	46 - 49	船速 (対地)	f4.1	ノット	
7	51 - 55	進路 (対地)	f5.1	度	
8	57 - 60	船速 (対水)	f4.1	ノット	*1
9	62 - 66	針路	f5.1	度	
10	68 - 72	気温	f5.1	℃	
11	74 - 78	水温	f5.2	℃	
12	80 - 85	気圧	f6.1	hPa	海面補正済
13	87 - 89	相対湿度	i3	%	
14	91 - 93	風向	i3	度	前6秒平均値 *2
15	95 - 98	風速	f4.1	m/sec	前6秒平均値 *2 高度補正なし
16	100 - 106	水深	f7.1	m	
17	108 - 112	流向	f5.1	度	計算値
18	114 - 117	流速	f4.1	ノット	計算値

Flag part

No.	カラム	項目	フォーマット	詳細
19	119	Flag 1	i1	緯度・経度フラグ
20	120	Flag 2	i1	船速 (対地) フラグ
21	121	Flag 3	i1	進路 (対地) フラグ
22	122	Flag 4	i1	船速 (対水) フラグ
23	123	Flag 5	i1	針路フラグ
24	124	Flag 6	i1	気温フラグ
25	125	Flag 7	i1	水温フラグ
26	126	Flag 8	i1	気圧フラグ
27	127	Flag 9	i1	相対湿度フラグ
28	128	Flag 10	i1	風向・風速フラグ
29	129	Flag 11	i1	水深フラグ
30	130	Flag 12	i1	流向・流速フラグ

\*1 「かいいい」のNo.8「船速 (対水)」の正負符号は船首・船尾方向に対する船速を示しています。

\*2 「新青丸」のNo.14「風向」、No.15「風速」は瞬間値です。

\* このデータの改行コードは'CR+LF'で記録されています。

\* 欠測値およびエラー値の項目は'9'で埋められています。

Definition of Quality Control Flags

Flag 1 : Longitude and Latitude

- 1 - accepted
- 2 - questionable value
- 4 - failed in location check
- 9 - system error or input error

Flag 2 : Ship speed (ground)

- 1 - accepted
- 2 - questionable value
- 4 - failed range check (under 20 knots)
- 9 - system error or input error

Flag 3 : Course (ground)

- 1 - accepted
- 2 - questionable value
- 4 - failed range check (0 ~ 360 degree)
- 9 - system error or input error

Flag 4 : Ship speed (water)

- 1 - accepted
- 4 - failed range check (under 20 knots)
- 9 - system error or input error

Flag 5 : Gyro

- 1 - accepted

- 4 - failed range check (0 ~ 360 degree)
- 9 - system error or input error

Flag 6 : Air temperature

- 3 - assumed good\*
- 4 - failed range check (-20 ~ 40 degC)
- 9 - system error or input error

Flag 7 : Sea surface temperature

- 3 - assumed good\*
- 4 - failed range check (-3 ~ 37 degC)
- 9 - system error or input error

Flag 8 : Atmospheric pressure

- 3 - assumed good\*
- 4 - failed range check (890 ~ 1040 hPa)
- 9 - system error or input error

Flag 9 : Relative humidity

- 3 - assumed good\*
- 4 - failed range check (0 ~ 100 %)
- 9 - system error or input error

Flag 10 : Wind direction and wind speed

- 3 - assumed good\*
- 4 - failed range check (0 ~ 360 degree : wind direction, 0 ~ 60 m/s : wind speed)
- 9 - system error or input error

Flag 11 : Water depth

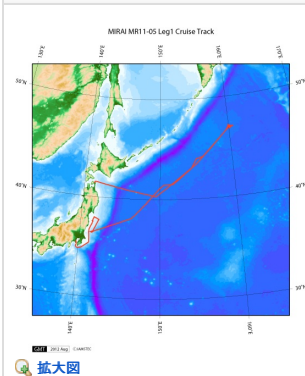
- 3 - assumed good\*
- 4 - failed range check (4 ~ 11000 m)
- 9 - system error or input error

Flag 12 : Current direction and current speed

- 3 - assumed good\*
- 4 - failed range check (0 ~ 360 degree : current direction, 0 ~ 5 knots : current speed)
- 9 - system error or input error

\* 'assumed good' means that this data passed range check but may contains leap or inappropriate zero.

## 関連情報



### MR11-05 Leg1

船舶名: みらい  
期間: 2011-06-26 - 2011-07-16  
主席/首席: 本多 牧生 (海洋研究開発機構)  
プロジェクト名: [海洋観測点 K2, 海洋観測点 KNOT]  
課題名: ▶ 動物プランクトンが栄養動態と鉛直物質輸送に与える影響

## 更新履歴

2012-09-28 観測データを登録しました。

### JAMSTEC

サイトポリシー  
個人情報保護について  
オフラインデータとサンプルの利用申請  
データポリシー

### 更新情報

サイト更新履歴  
フィード一覧

### 一覧

公表成果一覧  
公開情報件数  
データを探す  
地図検索  
データツリー  
詳細検索

### 船舶の紹介

なつしま  
かいよう  
よこすか  
みらい  
かいいい  
ちきゅう  
かいいい  
新青丸  
白鳳丸

### 潜水船の紹介

かいこう  
しんかい2000  
しんかい6500  
ディープ・トウ  
ハイバードルフィン  
うらしま  
よこすかディープ・トウ  
6Kカメラディープ・トウ  
6Kソーナーディープ・トウ  
KM-ROV  
シェル型パワーグラブ  
爪型パワーグラブ  
海底設置型掘削装置

### 航海情報へ

航海番号:  Go

### 潜航情報へ

潜航番号:  Go



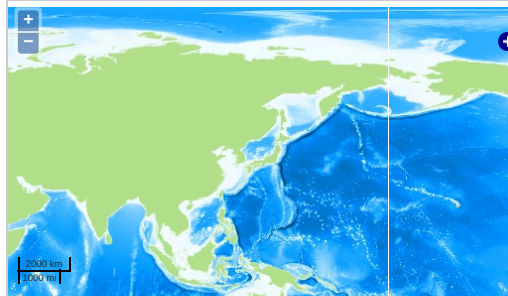
「みらい」 MR11-05 Leg1 航跡

最終更新日: 2012-09-28

ReadMe 観測データ データフォーマット

航海番号: **MR11-05 Leg1**  
航跡: Processed (DMO)-QCed  
データポリシー: [JAMSTEC](#)  
観測データ項目:  
サイエンスキーワード:

観測位置

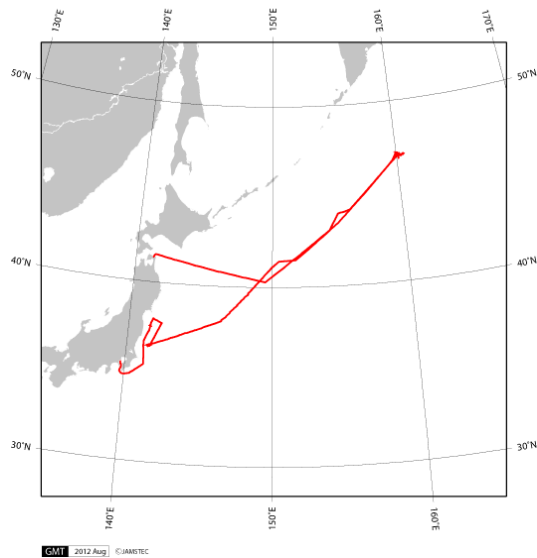


Imagery reproduced from ...

— ... 測線 — ... 航跡 ● ... 観測点、潜航点、掘削点

グラフ

MR11-05 Leg1 : Navigation



GMT 2012 Aug © JAMSTEC

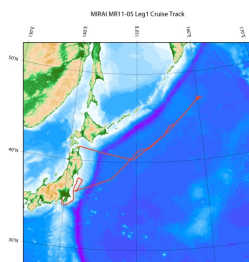
データリスト

バスケットに追加

ファイル名

☐ MR11-05\_leg1.dat

関連情報



拡大図

MR11-05 Leg1

船舶名: みらい  
期間: 2011-06-26 - 2011-07-16  
主席/首席: 本多 牧生 (海洋研究開発機構)  
プロジェクト名: [海洋観測点 K2, 海洋観測点 KNOT]  
課題名: ▶ 動物プランクトンが栄養動態と鉛直物質輸送に与える影響

更新履歴

2012-09-28 観測データを登録しました。

個人情報保護について  
オフラインデータとサンプ  
ルの利用申請  
データポリシー  
更新情報  
サイト更新履歴  
フィード一覧

公開情報件数  
データを探す  
地図検索  
データツリー  
詳細検索

かいよう  
よこすか  
みらい  
かいいい  
ちきゅう  
かいいい  
新青丸  
白鳳丸

しんかい2000  
しんかい6500  
ディープ・トウ  
ハイバードルフィン  
うらしま  
よこすかディープ・トウ  
6Kカメラディープ・トウ  
6Kソーナーディープ・トウ  
KM-ROV  
シェル型パワーグラブ  
爪型パワーグラブ  
海底設置型掘削装置

航海番号:

潜航情報へ

潜航番号:

Copyright 2011 Japan Agency for Marine-Earth Science and Technology

