

「みらい」 MR14-02 ブラックカーボン個数濃度

最終更新日: 2018-01-23

ReadMe 観測データ

航海番号: **MR14-02**

ブラックカーボン個数濃度: Processed (PI)

データポリシー: **JAMSTEC**

観測データ項目:

サイエンスキーワード:

データの概要

約3mの導電性シリコンチューブを用いて、室内に大気を引き込み、除湿装置を通過させてから装置内に取り込み、航海中に連続観測を行った。

クルーズレポート

http://www.godac.jamstec.go.jp/catalog/data/doc_catalog/media/MR14-02_all.pdf

① データのご利用にあたって

データ責任者

宮川 拓真 (地球表層物質循環研究分野)

データの利用制限

SP2は高度な手法であり、校正結果の見直しなどで、データが更新されることがある。データを利用する場合、データ責任者へのコンタクトを強く推奨します。

引用方法

データを利用する場合、データ責任者へのコンタクトを強く推奨します。

観測機器

機器名:

単一すす粒子計測装置 (SP2, Droplet Measurement Technologies)

機器の概要:

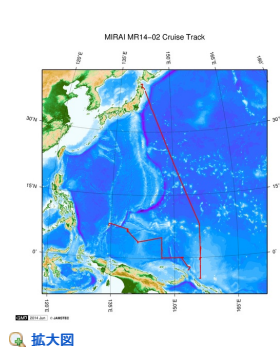
レーザー誘起白熱法を利用したBCを含む粒子一粒から検出可能なリアルタイム計測器。一分ごとに計数したBCを含む粒子の数と捕集体積から個数濃度を算出し、最終的に半日ごとの濃度に変換した。



データフォーマット

テキスト形式 (詳細はファイルヘッダーに記載)

関連情報



MR14-02

船舶名: みらい

期間: 2014-02-15 - 2014-03-23

主席/首席: 長谷川 拓也 (海洋研究開発機構)

プロジェクト名: [Tropical Ocean Climate Study (TOCS)]

課題名: ▶ インド洋・太平洋熱帯域における海洋気候観測研究／トライトンブイの運用

拡大図

更新履歴

2018-01-23	観測データを登録しました。
2016-04-30	観測データを登録しました。

JAMSTEC

サイトポリシー
個人情報保護について
オンラインデータとサンプルの利用申請

一覧

公表成果一覧
公開情報件数
データを探す
地図検索

船舶の紹介

なつしま
かいよう
よこすか
みらい

潜水船の紹介

かいこう
しんかい2000
しんかい6500
ディーブ・トウ

航海情報へ

航海番号: Go

[データポリシー](#)

[更新情報](#)

[サイト更新履歴](#)

[フィードー覧](#)

[データツリー](#)

[詳細検索](#)

[かいいい](#)

[ちきゅう](#)

[かいいい](#)

[新青丸](#)

[白鳳丸](#)

[ハイバードルフィン](#)

[うらしま](#)

[よこすかディープ・トウ](#)

[6Kカメラディープ・トウ](#)

[6Kソーナーディープ・トウ](#)

[KM-ROV](#)

[シェル型パワーグラブ](#)

[爪型パワーグラブ](#)

[海底設置型掘削装置](#)

[潜航情報へ](#)

潜航番号:

Go

Copyright 2011 Japan Agency for Marine-Earth Science and Technology



JAMSTEC

国立研究開発法人
海洋研究開発機構

JAPAN AGENCY FOR MARINE EARTH SCIENCE AND TECHNOLOGY

「みらい」 MR14-02 ブラックカーボン個数濃度

最終更新日: 2018-01-23

ReadMe 観測データ

航海番号: **MR14-02**

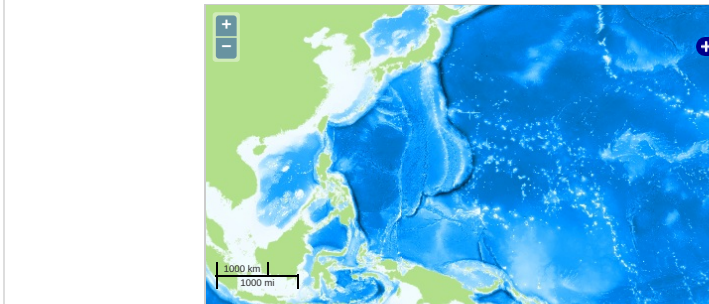
ブラックカーボン個数濃度: Processed (PI)

データポリシー: [JAMSTEC](#)

観測データ項目:

サイエンスキーワード:

観測位置



Imagery reproduced from ...

— ... 測線 — ... 航跡 ● ... 観測点、潜航点、据削点

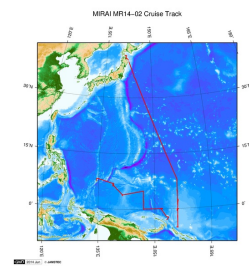
データリスト

[バスケットに追加](#)

ファイル名

MR14-02_BCnum_prelim_12h_mod.csv

関連情報



[拡大図](#)

MR14-02

船舶名: みらい

期間: 2014-02-15 - 2014-03-23

主席/首席: 長谷川 拓也 (海洋研究開発機構)

プロジェクト名: [Tropical Ocean Climate Study (TOCS)]

課題名: ▶ インド洋・太平洋熱帯域における海洋気候観測研究／トライトンブイの運用

更新履歴

2018-01-23 観測データを登録しました。
2016-04-30 観測データを登録しました。

JAMSTEC

[サイトポリシー](#)
[個人情報保護について](#)
[オフラインデータとサンプルの利用申請](#)
[データポリシー](#)

更新情報

[サイト更新履歴](#)
[フィード一覧](#)

一覧

[公表成果一覧](#)
[公開情報件数](#)
[データを探す](#)
[地図検索](#)
[データツリー](#)
[詳細検索](#)

船舶の紹介

[なつしま](#)
[かいよう](#)
[よこすか](#)
[みらい](#)
[かいてい](#)
[ちきゅう](#)
[かいてい](#)
[新青丸](#)
[白鳳丸](#)

潜水船の紹介

[かいこう](#)
[しんかい2000](#)
[しんかい6500](#)
[ディープ・トウ](#)
[ハイパードルフィン](#)
[うらしま](#)
[よこすかディープ・トウ](#)
[BKカメラディープ・トウ](#)
[BKソーナーディープ・トウ](#)
[KM-ROV](#)
[シェル型パワーグラブ](#)
[爪型パワーグラブ](#)
[海底設置型据削装置](#)

航海情報へ

航海番号: [Go](#)

潜航情報へ

潜航番号: [Go](#)