

## 「みらい」 MR11-05 Leg1 PAR (光合成有効放射)

最終更新日: 2014-02-28

ReadMe 観測データ

航海番号: [MR11-05 Leg1](#)

PAR (光合成有効放射) : Processed (PI)

データポリシー: [JAMSTEC](#)

観測データ項目:

サイエンスキーワード:

### データの概要

大気中の光合成有効放射 (PAR) を放射計 PUV-510B (Biospherical Instruments Inc.) で測定した。放射計は構造物の影となる場所を避けて減揺装置上の甲板に設置し、取得データは1分毎の平均値で保存した。

### クルーズレポート

[http://www.godac.jamstec.go.jp/catalog/data/doc\\_catalog/media/MR11-05\\_leg1-2\\_all.pdf](http://www.godac.jamstec.go.jp/catalog/data/doc_catalog/media/MR11-05_leg1-2_all.pdf)

### ① データのご利用にあたって

#### データ責任者

松本和彦 (JAMSTEC)

#### データの利用制限

責任者 (本多牧生) と要相談 (hondam@jamstec.go.jp)

#### 引用方法

責任者 (本多牧生) と要相談 (hondam@jamstec.go.jp)

### 観測機器

機器名:

PUV-510B

機器の概要:

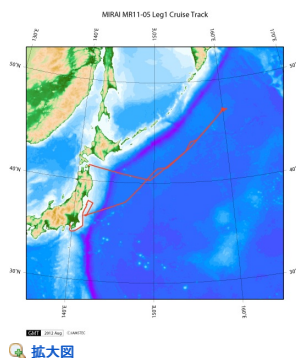
see attached operation manual



### データフォーマット

エクセルファイル

### 関連情報



#### MR11-05 Leg1

船舶名: みらい

期間: 2011-06-26 - 2011-07-16

主席/首席: 本多 牧生 (海洋研究開発機構)

プロジェクト名: [海洋観測点 K2, 海洋観測点 KNOT]

課題名: ▶ 動物プランクトンが栄養動態と鉛直物質輸送に与える影響

### 更新履歴

2014-02-28 観測データを登録しました。

#### JAMSTEC

サイトポリシー

個人情報保護について

オフラインデータとサンプル

の利用申請

データポリシー

更新情報

サイト更新履歴

フィード一覧

#### 一覧

公表成果一覧

公開情報件数

データを探す

地図検索

データツリー

詳細検索

#### 船舶の紹介

なつしま

かいよう

よこすか

みらい

かいれい

ちきゅう

かいめい

新青丸

白鳳丸

#### 潜水船の紹介

かいこう

しんかい2000

しんかい6500

ディープ・トウ

ハイバードルフィン

うらしま

よこすかディープ・トウ

6Kカメラディープ・トウ

6Kソーナーディープ・トウ

KM-ROV

シェル型パワーグラブ

爪型パワーグラブ

海底設置型掘削装置

#### 航海情報へ

航海番号:  Go

#### 潜航情報へ

潜航番号:  Go

「みらい」 MR11-05 Leg1 PAR (光合成有効放射)

最終更新日: 2014-02-28

ReadMe 観測データ

航海番号: MR11-05 Leg1

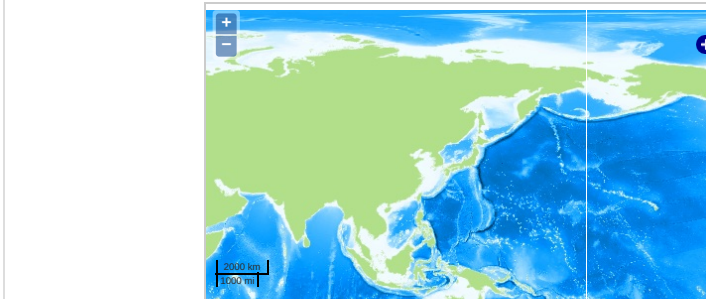
PAR (光合成有効放射) : Processed (PI)

データポリシー: JAMSTEC

観測データ項目:

サイエンスキーワード:

観測位置



--- 測線 --- 航跡 ● ... 観測点、潜航点、掘削点

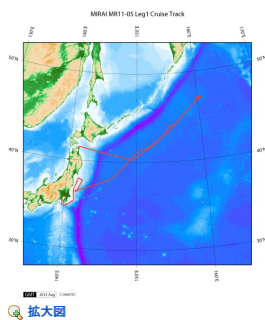
Imagery reproduced from ...

データリスト

バスケットに追加

ファイル名  
MR11-05\_surface PAR\_final.xlsx  
surface\_PAR\_readme.docx  
surface\_PAR\_readme\_jp.docx

関連情報



拡大図

MR11-05 Leg1

船舶名: みらい

期間: 2011-06-26 - 2011-07-16

主席/首席: 本多 牧生 (海洋研究開発機構)

プロジェクト名: [海洋観測点 K2, 海洋観測点 KNOT]

課題名: ▶ 動物プランクトンが栄養動態と鉛直物質輸送に与える影響

更新履歴

2014-02-28 観測データを登録しました。

JAMSTEC

サイトポリシー

個人情報保護について

オフラインデータとサンプル

の利用申請

データポリシー

データツリー

更新情報

サイト更新履歴

フィード一覧

一覧

公表成果一覧

公開情報件数

データを探す

地図検索

データツリー

詳細検索

船舶の紹介

なつしま

かいよう

よこすか

みらい

かいれい

ちきゅう

かいめい

新青丸

白鳳丸

潜水船の紹介

かいこう

しんかい2000

しんかい6500

ディープ・トウ

ハイバードフィン

うらしま

よこすかディープ・トウ

6Kカメラディープ・トウ

6Kソーナーディープ・トウ

KM-ROV

シェル型パワーグラブ

爪型パワーグラブ

海底設置型掘削装置

航海情報へ

航海番号:

Go

潜航情報へ

潜航番号:

Go



**JAMSTEC** 国立研究開発法人  
海洋研究開発機構  
JAPAN AGENCY FOR MARINE-EARTH SCIENCE AND TECHNOLOGY