

## 「よこすか」 YK10-06 投下式水温計 (XBT)

最終更新日: 2019-10-08

ReadMe
観測データ
データフォーマット

航海番号: YK10-06

投下式水温計 (XBT): Processed (DMO)-QCed

データポリシー: JAMSTEC

観測データ項目: 深度, 水温

サイエンスキーワード:

海洋 > 海水温 > 水温

クルーズレポート

[http://www.godac.jamstec.go.jp/catalog/data/doc\\_catalog/media/YK10-06\\_all.pdf](http://www.godac.jamstec.go.jp/catalog/data/doc_catalog/media/YK10-06_all.pdf)

- 🔔 データのご利用にあたって
- データ責任者

情報管理部署
- データの利用制限

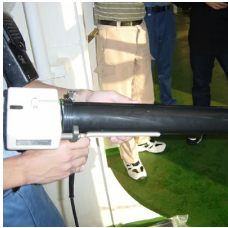
データ利用の制限については [注意事項](#) をご参照ください。
- 引用方法

データの引用については [注意事項](#) をご参照ください。

## 観測機器

機器名:

XBT/XCTD



## 概要

XBT(eXpendable Bathy Thermograph)は、水温検出部を装着したブローブを海中に投下することにより、水温の鉛直分布を観測するシステムで、船舶航走中でも使用可能な測器です。検出されたアナログ信号は船上の処理器にて水温値に変換され、PCに記録されます。深度は、ブローブの型式毎に定められた係数を用いて、投下後経過時間から算出されます。

## システム

- (1) 投下機器

ハンドランチャ
メーカー：Sippican, Inc.
使用場所：船尾上甲板
- (2) 処理器

メーカー：Tsurumi Seiki Co., LTD.
設置場所：調査指揮室
測定間隔：50ミリ秒

(3) ブローブ仕様

型式	TSK T-5	TSK T-6	TSK T-7	TSK T-10
水温範囲 (°C)	-2 ～ 35			
水温精度 (°C)	± 0.2			
水温分解能 (°C)	0.01			
計測深度 (m)	1830	460	760	300
深度精度 (m)	5 or ± 2% of depth; whichever is larger			
最大計測時間 (秒)	291	73	123	48
測定可能最大船速 (knot)	6	15	15	10

XBTは圧力センサーを搭載しない測器であるため、深度は投下後の経過時間より推定する必要があります。深度の推定に使用された換算式は以下の通りです。

$$Z = at + 10E^{-3} \times bt^2$$

経過時間t(秒)から深度Z(m)を求める深度換算式に使用する係数はブローブの型式により異なります。

Probe Type	TSK T-5	TSK T-6	TSK T-7	TSK T-10
係数-a	6.828	6.691	6.691	6.301
係数-b	-1.82	-2.25	-2.25	-2.16

※上記係数はSippican社（米国）により提供されています。

各キャストで使用した型式を以下にまとめました。

Cast name	Probe Serial No.	Probe Type	Launcher	Converter
BT 01770100614		T-5	Hand	MK 2001

Cast name	Probe Serial No.	Probe Type	Launcher	Converter
BT-012820100616	-	T-5	Hand	MK-30N

#### データ処理

(1) 着水後しばらくはセンサーが安定しないため、1m未満の水温値を欠測値に置き換えています。（観測機器メーカーの実験に基づく推奨値）

(2) 品質管理

QCed dataはRaw dataに対し、NODC (National Oceanographic Data Center) のデータ評価手法に基づいて品質管理しています。

1) 隣り合う深度データの勾配チェックを実施

2) 海域・深度ごとに設定された閾値によるチェックを実施

詳細なデータ評価手法についてはNODCのサイトをご覧ください。

[QUALITY CONTROL AND PROCESSING OF HISTORICAL OCEANOGRAPHIC TEMPERATURE, SALINITY, AND OXYGEN DATA](#)

なお、さらにビジュアルチェックにより異常値を識別し、ビジュアルQC後のデータを公開しています。

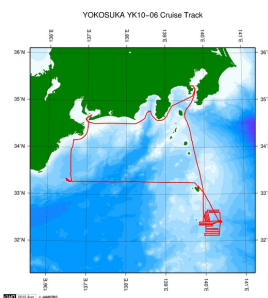
#### 注意事項

(1) TSK製T-5プロープについては深度にバイアスがあることが指摘されています。深度補正データの公開方針は以下をご覧ください。

[XBT深度補正データの公開方針について](#)

#### 関連情報

📍 航海データ 📍 潜航データ



[拡大図](#)

#### YK10-06

船舶名: よこすか

期間: 2010-06-13 - 2010-06-20

主席/首席: 青池 寛 (海洋研究開発機構)

プロジェクト名: [IODP事前調査]

課題名: IODP科学掘削計画におけるAUV「うらしま」を用いた掘削安全確保のための事前調査

#### 更新履歴

2019-10-08	観測データを登録しました。
2017-06-29	観測データを登録しました。
2014-09-11	観測データを登録しました。
2014-03-15	観測データを登録しました。
2012-09-28	観測データを登録しました。

#### JAMSTEC

サイトポリシー  
個人情報保護について  
オフラインデータとサンプルの利用申請  
データポリシー

#### 更新情報

サイト更新履歴  
フィード一覧

#### 一覧

公表成果一覧  
公開情報件数  
データを探す  
地図検索  
データツリー  
詳細検索

#### 船舶の紹介

なつしま  
かいよう  
よこすか  
みらい  
かいれい  
ちきゅう  
かいめい  
新青丸  
白鳳丸

#### 潜水船の紹介

かいこう  
しんかい2000  
しんかい6500  
ディープ・トウ  
ハイバードルフィン  
うらしま  
よこすかディープ・トウ  
6Kカメラディープ・トウ  
6Kソーナーディープ・トウ  
KM-ROV  
シェル型パワーグラブ  
爪型パワーグラブ  
海底設置型掘削装置

#### 航海情報へ

航海番号:

#### 潜航情報へ

潜航番号:

Copyright 2011 Japan Agency for Marine-Earth Science and Technology



**JAMSTEC**  
JAPAN AGENCY FOR MARINE-EARTH SCIENCE AND TECHNOLOGY

国立研究開発法人  
海洋研究開発機構

## 「よこすか」 YK10-06 投下式水温計 (XBT)

最終更新日: 2019-10-08

ReadMe 観測データ データフォーマット

航海番号: YK10-06

投下式水温計 (XBT): Processed (DMO)-QCed

データポリシー: JAMSTEC

### XBT DMO

ファイルは、ヘッダ1行とデータ部の1キャスト分が収録されている。

データ行についてはヘッダに記載されている。

#### Header part

No.	カラム	項目	表示形式	備考
1	1	ヘッダID	a1	固定値 '#'
2	3 - 6	データID	a4	XBT
3	8 - 22	クルーズID	a15	
4	33 - 40	日付	i8	YYYYMMDD (UTC)
5	42 - 45	時刻	i4	hhmm (UTC)
6	47 - 55	緯度	i2,a1,f5.2,a1	dd-mm.mmN(S)
7	57 - 66	経度	i3,a1,f5.2,a1	ddd-mm.mmE(W)
8	68 - 71	データ行数	i4	
9	72 - 73	改行コード	-	CR+LF

#### Data part

No.	カラム	項目名	単位	表示形式	備考
1	1 - 11	深度	m	f11.1	
2	12 - 22	水温	deg-C	f11.2	ITS-90
3	45 - 55	フラグ	-	i11	1 - 7 : 空白 8 : 深度フラグ 9 : 水温フラグ 10 - 11 : 空白 * reference : '品質管理フラグについてはこちらをご覧ください。'
4	56 - 57	改行コード	-	-	CR+LF

各項目は11バイトで表示される。

欠測値は'-5'、エラー値は'-9'と表示される。

#### 品質管理フラグ

##### 1. Depth Flags

- 0 - accepted value
- 1 - error in recorded depth ( same or less than previous depth )
- 2 - density inversion

##### 2. Observed Level Flags

- N - missing value
- 0 - accepted value
- 1 - range outlier ( outside of broad range check )
- 2 - failed inversion check
- 3 - failed gradient check
- 4 - zero anomaly
- 5 - failed combined gradient and inversion checks
- 6 - failed range and inversion checks
- 7 - failed range and gradient checks
- 8 - failed range and zero anomaly checks
- 9 - failed range and combined gradient and inversion checks
- A - failed visual check

\* XBTデータはrange及びgradientについて閾値を設けたチェックが行われました。

QCed dataはRaw dataに対し、NODC (National Oceanographic Data Center) のデータ評価手法に基づいて品質管理し、ビジュアルQC後のデータを公開しています。データ評価手法についてはNODCのサイトをご覧ください。

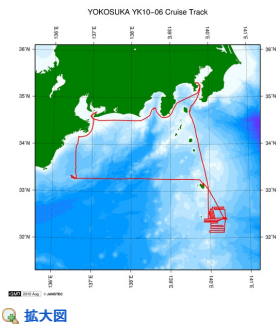
[QUALITY CONTROL AND PROCESSING OF HISTORICAL OCEANOGRAPHIC TEMPERATURE, SALINITY, AND OXYGEN DATA](#)

#### サンプルプログラム

[ex\\_read2.f](#)

#### 関連情報

☒ 航海データ ☐ 潜航データ



#### YK10-06

船舶名: よこすか

期間: 2010-06-13 - 2010-06-20

主席/首席: 青池 寛 (海洋研究開発機構)

プロジェクト名: [IODP事前調査]

課題名: IODP科学掘削計画におけるAUV「うらしま」を用いた掘削安全確保のための事前調査

#### 更新履歴

2019-10-08	観測データを登録しました。
2017-06-29	観測データを登録しました。
2014-09-11	観測データを登録しました。
2014-03-15	観測データを登録しました。
2012-09-28	観測データを登録しました。

#### JAMSTEC

サイトポリシー  
個人情報保護について  
オフラインデータとサンプルの利用申請  
データポリシー

更新情報  
サイト更新履歴  
フィードバック

一覧  
公表成果一覧  
公開情報件数  
データを探す  
地図検索  
データツリー  
詳細検索

#### 船舶の紹介

なつしま  
かいよう  
よこすか  
みらい  
かきれい  
ちきゅう  
かimei  
新青丸  
白鳳丸

#### 潜水船の紹介

かいこう  
しんかい2000  
しんかい6500  
ディープ・トウ  
ハイバードルフィン  
うらしま  
よこすかディープ・トウ  
6Kカメラディープ・トウ  
6Kソーナードープ・トウ  
KM-ROV  
シェル型パワーグラブ  
爪型パワーグラブ  
海底設置型掘削装置

#### 航海情報へ

航海番号:

#### 潜航情報へ

潜航番号:

Copyright 2011 Japan Agency for Marine-Earth Science and Technology



**JAMSTEC** 国立研究開発法人  
海洋研究開発機構  
JAPAN AGENCY FOR MARINE-EARTH SCIENCE AND TECHNOLOGY

## 「よこすか」 YK10-06 投下式水温計 (XBT)

最終更新日: 2019-10-08

ReadMe **観測データ** データフォーマット

航海番号: YK10-06

投下式水温計 (XBT): Processed (DMO)-QCed

データポリシー: JAMSTEC

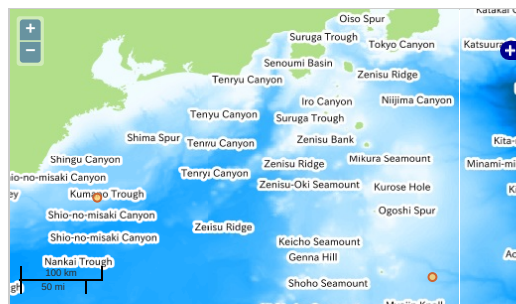
観測データ項目: 深度, 水温

サイエンスキーワード:

海洋 > 海水温 > 水温

### 観測位置

- 地図上のアイコン（観測点）をクリックすると、その観測点に含まれる観測をバレーンに表示します。
- 観測名をクリックすると観測に関するグラフが表示されます。

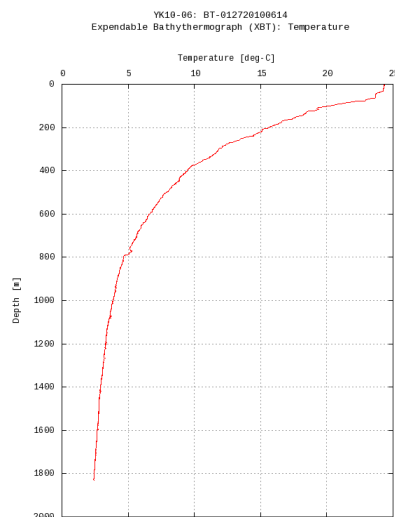


— ... 測線 — ... 航跡 ● ... 観測点、潜航点、掘削点

Imagery reproduced from ...

### グラフ

BT-012720100614



Only values evaluated as "good" (all flags are 0) are plotted in profiles.  
Please see Format Page for the definition of quality flags.

### データリスト

バスケットに追加

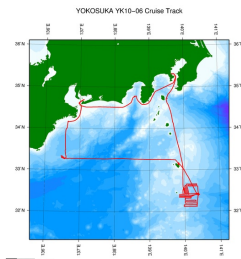
- ☐ ファイル名
- ☐ BT-012720100614.dat
- ☐ BT-012820100616.dat
- ☐ ex\_read2.f (サンプルプログラム)

- 観測リスト  
データファイルに含まれる観測の一覧を以下に表示します。

観測	日時	緯度[°]	経度[°]
BT-012720100614	2010-06-14 20:39	33.2860	136.5996
BT-012820100616	2010-06-16 19:26	32.4050	140.3200

### 関連情報

☒ 航海データ ☐ 潜航データ



拡大図

#### YK10-06

船舶名: よこすか

期間: 2010-06-13 - 2010-06-20

主席/首席: 青池 寛 (海洋研究開発機構)

プロジェクト名: [IODP事前調査]

課題名: IODP科学掘削計画におけるAUV「うらしま」を用いた掘削安全確保のための事前調査

#### 更新履歴

2019-10-08	観測データを登録しました。
2017-06-29	観測データを登録しました。
2014-09-11	観測データを登録しました。
2014-03-15	観測データを登録しました。
2012-09-28	観測データを登録しました。

#### JAMSTEC

サイトポリシー

個人情報保護について

オフラインデータとサンプルの利用申請

データポリシー

データツリー

更新情報

サイト更新履歴

フィードバック

#### 一覧

公表成果一覧

公開情報件数

データを探す

地図検索

データツリー

詳細検索

#### 船舶の紹介

なつしま

かいよう

よこすか

みらい

かいれい

ちきゅう

かいめい

新青丸

白鳳丸

#### 潜水船の紹介

かいこ

しんかい2000

しんかい6500

ディープ・トウ

ハイパードルフィン

うらしま

よこすかディープ・トウ

6Kカメラディープ・トウ

6Kソーナーディープ・トウ

KM-ROV

シェル型パワーグラブ

爪型パワーグラブ

海底設置型掘削装置

#### 航海情報へ

航海番号:

Go

#### 潜航情報へ

潜航番号:

Go

Copyright 2011 Japan Agency for Marine-Earth Science and Technology



**JAMSTEC** 国立研究開発法人  
海洋研究開発機構  
JAPAN AGENCY FOR MARINE-EARTH SCIENCE AND TECHNOLOGY