

「新青丸」 KS-17-J04 重力

最終更新日: 2019-07-31

ReadMe

航海番号: **KS-17-J04**

重力: Raw

データポリシー: **JAMSTEC**

観測データ項目: 絶対重力値

サイエンスキーワード:

海洋 > 海洋地球物理 > 海洋重力場
固体地球 > 測地学/重力 > 重力

クルーズレポート

http://www.godac.jamstec.go.jp/catalog/data/doc_catalog/media/KS-17-J04_all.pdf

① データのご利用にあたって

データ責任者

情報管理部

データの利用制限

データ利用の制限については **注意事項** をご参照ください。

引用方法

データの引用については **注意事項** をご参照ください。

観測機器

機器名:

船上重力計

機器名:

可搬型相対重力計



計測装置

(1) 船上重力計システム

システムはジャイロ安定台に取り付けた重力センサ部とデータ処理・収録部で構成されている。

メーカー: Micro-g LaCoste

型式: S-177

計測範囲: 20,000 mGal

測定精度: 1.0 mGal

ドリフト量: < 3 mGal/month

設置場所: 重力計室

参考資料: 「Air-Sea SystemII Marine Gravity Meter User Manual」, Micro-g LaCoste

(2) 可搬型相対重力計

可搬型相対重力計は、データ処理・収録部と真空恒温槽の中に収納された重力センサ部で構成されている。

国土地理院が設置している日本重力基準網の重力基準点の絶対重力値を参照して、着岸中に港の絶対重力値を求めるために使用される。

メーカー: SCINTREX社

型式: CG-5

計測範囲: 8,000 mGal

標準偏差: 0.005 mGal

ドリフト量: < 0.02 mGal/day

参考資料: 「CG-5 OPERATION MANUAL」, SCINTREX

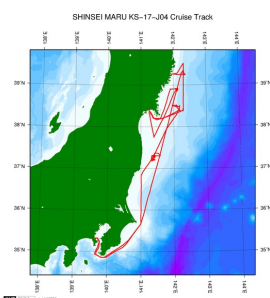
このデータについて

機器異常等のため、このデータについては処理を行いません。

Rawデータの提供を希望される方は上記「お問い合わせ」にお進みください。

関連情報

航海データ 潜航データ



拡大図

KS-17-J04

船舶名: 新青丸

期間: 2017-02-11 - 2017-02-27

主席/首席: 土田 真二 (海洋研究開発機構)

プロジェクト名: [東北マリンサイエンス拠点形成事業 (TEAMS)]

課題名: 三陸沿岸から沖合底層における海洋生態系変動メカニズムの解明(東北マリンサイエンス)

更新履歴

2019-07-31

観測データを登録しました。

JAMSTEC

サイトポリシー
個人情報保護について
オフラインデータとサンプルの利用申請
データポリシー

更新情報

サイト更新履歴
フィードー覧

一覧

公表成果一覧
公開情報件数
データを探す
地図検索
データツリー
詳細検索

船舶の紹介

なつしま
かいよう
よこすか
みらい
かいいい
ちきゅう
かいいい
新青丸
白鳳丸

潜水船の紹介

かいこう
しんかい2000
しんかい6500
ディープ・トウ
ハイバードルフィン
うらしま
よこすかディープ・トウ
6Kカメラディープ・トウ
6Kソナーディープ・トウ
KM-ROV
シェル型パワーグラブ
爪型パワーグラブ
海底設置型掘削装置

航海情報へ

航海番号:

Go

潜航情報へ

潜航番号:

Go

Copyright 2011 Japan Agency for Marine-Earth Science and Technology



JAMSTEC
JAPAN AGENCY FOR MARINE-EARTH SCIENCE AND TECHNOLOGY

国立研究開発法人
海洋研究開発機構

「新青丸」 KS-17-J04 重力

最終更新日: 2019-07-31

ReadMe

航海番号: **KS-17-J04**

重力: Raw

データポリシー: **JAMSTEC**

観測データ項目: 絶対重力値

サイエンスキーワード:

海洋 > 海洋地球物理 > 海洋重力場
固体地球 > 測地学/重力 > 重力

クルーズレポート

http://www.godac.jamstec.go.jp/catalog/data/doc_catalog/media/KS-17-J04_all.pdf

① データのご利用にあたって

データ責任者

情報管理部

データの利用制限

データ利用の制限については **注意事項** をご参照ください。

引用方法

データの引用については **注意事項** をご参照ください。

観測機器

機器名:

船上重力計

機器名:

可搬型相対重力計



計測装置

(1) 船上重力計システム

システムはジャイロ安定台に取り付けた重力センサ部とデータ処理・収録部で構成されている。

メーカー: Micro-g LaCoste

型式: S-177

計測範囲: 20,000 mGal

測定精度: 1.0 mGal

ドリフト量: < 3 mGal/month

設置場所: 重力計室

参考資料: 「Air-Sea SystemII Marine Gravity Meter User Manual」, Micro-g LaCoste

(2) 可搬型相対重力計

可搬型相対重力計は、データ処理・収録部と真空恒温槽の中に収納された重力センサ部で構成されている。

国土地理院が設置している日本重力基準網の重力基準点の絶対重力値を参照して、着岸中に港の絶対重力値を求めるために使用される。

メーカー: SCINTREX社

型式: CG-5

計測範囲: 8,000 mGal

標準偏差: 0.005 mGal

ドリフト量: < 0.02 mGal/day

参考資料: 「CG-5 OPERATION MANUAL」, SCINTREX

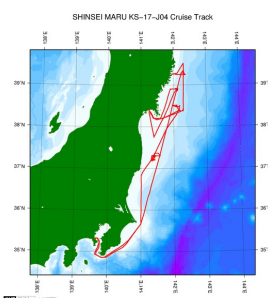
このデータについて

機器異常等のため、このデータについては処理を行いません。

Rawデータの提供を希望される方は上記「お問い合わせ」にお進みください。

関連情報

航海データ 潜航データ



拡大図

KS-17-J04

船舶名: 新青丸

期間: 2017-02-11 - 2017-02-27

主席/首席: 土田 真二 (海洋研究開発機構)

プロジェクト名: [東北マリンサイエンス拠点形成事業 (TEAMS)]

課題名: 三陸沿岸から沖合底層における海洋生態系変動メカニズムの解明(東北マリンサイエンス)

更新履歴

2019-07-31

観測データを登録しました。

JAMSTEC

サイトポリシー
個人情報保護について
オフラインデータとサンプルの利用申請
データポリシー

更新情報

サイト更新履歴
フィードー覧

一覧

公表成果一覧
公開情報件数
データを探す
地図検索
データツリー
詳細検索

船舶の紹介

なつしま
かいよう
よこすか
みらい
かいいい
ちきゅう
かいいい
新青丸
白鳳丸

潜水船の紹介

かいこう
しんかい2000
しんかい6500
ディープ・トウ
ハイバードルフィン
うらしま
よこすかディープ・トウ
6Kカメラディープ・トウ
6Kソナーディープ・トウ
KM-ROV
シェル型パワーグラブ
爪型パワーグラブ
海底設置型掘削装置

航海情報へ

航海番号:

Go

潜航情報へ

潜航番号:

Go

Copyright 2011 Japan Agency for Marine-Earth Science and Technology



JAMSTEC
JAPAN AGENCY FOR MARINE-EARTH SCIENCE AND TECHNOLOGY

国立研究開発法人
海洋研究開発機構

「新青丸」 KS-17-J04 重力

最終更新日: 2019-07-31

ReadMe

航海番号: **KS-17-J04**

重力: Raw

データポリシー: [JAMSTEC](#)

観測データ項目: 絶対重力値

サイエンスキーワード:

海洋 > 海洋地球物理 > 海洋重力場
固体地球 > 測地学/重力 > 重力

クルーズレポート

http://www.godac.jamstec.go.jp/catalog/data/doc_catalog/media/KS-17-J04_all.pdf

① データのご利用にあたって

データ責任者

情報管理部

データの利用制限

データ利用の制限については [注意事項](#) をご参照ください。

引用方法

データの引用については [注意事項](#) をご参照ください。

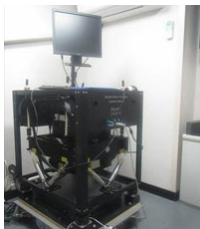
観測機器

機器名:

船上重力計

機器名:

可搬型相対重力計



計測装置

(1) 船上重力計システム

システムはジャイロ安定台に取り付けた重力センサ部とデータ処理・収録部で構成されている。

メーカー: Micro-g LaCoste

型式: S-177

計測範囲: 20,000 mGal

測定精度: 1.0 mGal

ドリフト量: < 3 mGal/month

設置場所: 重力計室

参考資料: 「Air-Sea SystemII Marine Gravity Meter User Manual」, Micro-g LaCoste

(2) 可搬型相対重力計

可搬型相対重力計は、データ処理・収録部と真空恒温槽の中に収納された重力センサ部で構成されている。

国土地理院が設置している日本重力基準網の重力基準点の絶対重力値を参照して、着岸中に港の絶対重力値を求めるために使用される。

メーカー: SCINTREX社

型式: CG-5

計測範囲: 8,000 mGal

標準偏差: 0.005 mGal

ドリフト量: < 0.02 mGal/day

参考資料: 「CG-5 OPERATION MANUAL」, SCINTREX

このデータについて

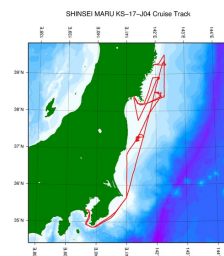
機器異常等のため、このデータについては処理を行いません。

Rawデータの提供を希望される方は上記「お問い合わせ」にお進みください。

関連情報

● 航海データ

● 潜航データ



[拡大図](#)

KS-17-J04

船舶名: 新青丸

期間: 2017-02-11 - 2017-02-27

主席/首席: 土田 真二 (海洋研究開発機構)

プロジェクト名: [東北マリンサイエンス拠点形成事業 (TEAMS)]

課題名: 三陸沿岸から沖合底層における海洋生態系変動メカニズムの解明(東北マリンサイエンス)

更新履歴

2019-07-31

観測データを登録しました。

JAMSTEC

サイトポリシー

個人情報保護について

オフラインデータとサンプル

ルの利用申請

データポリシー

更新情報

サイト更新履歴

一覧

公表成果一覧

公開情報件数

データを探す

地図検索

データツリー

詳細検索

船舶の紹介

なつしま

かいこう

よこすか

みらい

いかいれい

ちきゅう

いかいめい

潜水船の紹介

かいこう

しんかい2000

しんかい6500

ディープ・トウ

ハイバードルフィン

うらしま

よこすかディープ・トウ

航海情報へ

航海番号:

Go

潜航情報へ

潜航番号:

Go

フィード一覧

新青丸
白鳳丸

6Kカメラディープ・トウ
6Kソーナーディープ・トウ
KM-ROV
シェル型パワーグラブ
爪型パワーグラブ
海底設置型掘削装置

Copyright 2011 Japan Agency for Marine-Earth Science and Technology



JAMSTEC 国立研究開発法人
海洋研究開発機構
JAPAN AGENCY FOR MARINE-EARTH SCIENCE AND TECHNOLOGY