

「よこすか」 YK16-16 植物プランクトン色素

最終更新日: 2019-06-28

ReadMe 観測データ

航海番号: YK16-16

植物プランクトン色素: Processed (PI)

データポリシー: JAMSTEC

観測データ項目:

サイエンスキーワード:

データの概要

高速液体クロマトグラフィーで測定した植物プランクトン色素

クルーズレポート

http://www.godac.jamstec.go.jp/catalog/data/doc_catalog/media/YK16-16_all.pdf

① データのご利用にあたって

データ責任者

藤木 徹一 (JAMSTEC)

データの利用制限

責任者 (藤木徹一) と要相談 (tfujiki@jamstec.go.jp)

引用方法

責任者 (藤木徹一) と要相談 (tfujiki@jamstec.go.jp)

観測機器

機器名:

High performance liquid chromatography (HPLC)

機器の概要:

HPLC (詳細はYK16-16 cruise report_2.8.2 HPLC measurements of marine phytoplankton pigments p.41を参照)



サンプル種別

海水サンプル

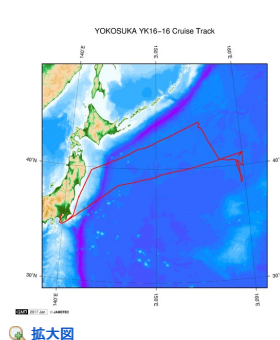
サンプル名

Pigment

データフォーマット

エクセルファイル

関連情報



YK16-16

船舶名: よこすか

期間: 2016-11-10 - 2016-11-25

主席/首席: 藤木 徹一 (海洋研究開発機構)

プロジェクト名: [海洋観測点 KNOT]

課題名: ▶ 西部北太平洋亜寒帯域の海洋酸性化の進行とその影響の解明

更新履歴

2019-06-28 観測データを登録しました。

JAMSTEC
サイトポリシー
個人情報保護について
オフラインデータとサンプルの利用申請
データポリシー
更新情報
サイト更新履歴
フィードバック

一覧
公表成果一覧
公開情報件数
データを探す
地図検索
データツリー
詳細検索

船舶の紹介
なつしま
かいよう
よこすか
みらい
かいてい
ちきゅう
かいてい
新青丸

潜水船の紹介
かいこう
しんかい2000
しんかい6500
ディープ・トウ
ハイバードルフィン
うらしま
よこすかディープ・トウ
6Kカメラディープ・トウ

航海情報へ

航海番号: Go

潜航情報へ

潜航番号: Go

白鳳丸

6Kソーナーディープ・トウ

KM-ROV

シェル型パワーグラブ

爪型パワーグラブ

海底設置型掘削装置

Copyright 2011 Japan Agency for Marine-Earth Science and
Technology



JAMSTEC

国立研究開発法人
海洋研究開発機構
JAPAN AGENCY FOR MARINE-EARTH SCIENCE AND TECHNOLOGY

「よこすか」 YK16-16 植物プランクトン色素

最終更新日: 2019-06-28

ReadMe 観測データ

航海番号: YK16-16

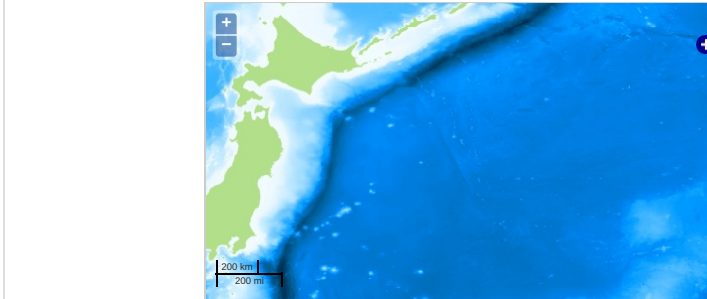
植物プランクトン色素: Processed (PI)

データポリシー: JAMSTEC

観測データ項目:

サイエンスキーワード:

観測位置



— ... 測線 — ... 航跡 ● ... 観測点、潜航点、掘削点

Imagery reproduced from ...

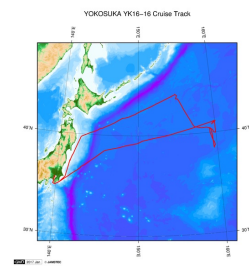
データリスト

バスケットに追加

ファイル名

☐ phytoplankton_pigments.xlsx

関連情報



拡大図

YK16-16

船舶名: よこすか

期間: 2016-11-10 - 2016-11-25

主席/首席: 藤木 徹一 (海洋研究開発機構)

プロジェクト名: [海洋観測点 KNOT]

課題名: ▶ 西部北太平洋亜寒帯域の海洋酸性化の進行とその影響の解明

更新履歴

2019-06-28

観測データを登録しました。

JAMSTEC

サイトポリシー

個人情報保護について

オフラインデータとサンプル

の利用申請

データポリシー

更新情報

サイト更新履歴

フィード一覧

一覧

公表成果一覧

公開情報件数

データを探す

地図検索

データツリー

詳細検索

船舶の紹介

なつしま

かいよう

よこすか

みらい

かいれい

ちきゅう

かいめい

新青丸

白鳳丸

潜水船の紹介

かいこう

しんかい2000

しんかい6500

ディープ・トウ

ハイバードルフィン

うらしま

よこすかディープ・トウ

6Kカメラディープ・トウ

6Kソーナーディープ・トウ

KM-ROV

シェル型パワーグラブ

爪型パワーグラブ

海底設置型掘削装置

航海情報へ

航海番号:

Go

潜航情報へ

潜航番号:

Go



JAMSTEC

国立研究開発法人
海洋研究開発機構
JAPAN AGENCY FOR MARINE-EARTH SCIENCE AND TECHNOLOGY