

「みらい」 MR13-03 Leg1 雨滴粒径分布

最終更新日: 2015-07-31

ReadMe 観測データ

航海番号: **MR13-03 Leg1**

雨滴粒径分布: Processed (PI)

データポリシー: **JAMSTEC**

観測データ項目:

サイエンスキーワード:

データの概要

雨滴粒径別の雨滴数データ。1 分毎。

光学式雨滴粒径分布計（ディストロメータ）"LPM"で取得されたデータ。

クルーズレポート

http://www.godac.jamstec.go.jp/catalog/data/doc_catalog/media/MR13-03_leg1-2_all.pdf

① データのご利用にあたって

データ責任者

勝俣昌己（JAMSTEC）

データの利用制限

特になし

引用方法

以下の内容の記述を加えること。

"本データはJAXA降水観測ミッション第7回研究公募の採択課題にて取得された。"

観測機器

機器名:

ディストロメータ

機器の概要:

光学式雨滴粒径分布計

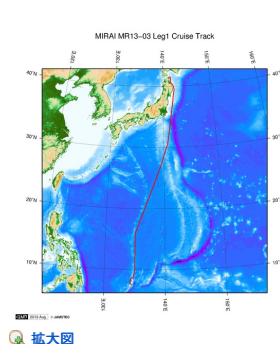
LPM（Thies GmbH）



データフォーマット

添付ファイル "Thies_OptDSD_Manuarl_Hardware.pdf"を参照のこと

関連情報



MR13-03 Leg1

船舶名: みらい

期間: 2013-05-31 - 2013-06-10

主席/首席: 勝俣 昌己（海洋研究開発機構）

プロジェクト名: [季節内変動（MJO）の観測研究]

課題名: ▶ 西部熱帯太平洋における季節内変動に関する観測研究

拡大図

更新履歴

2015-07-31 観測データを登録しました。

JAMSTEC

サイトポリシー

個人情報保護について

オンラインデータとサンプル

利用申請

データポリシー

更新情報

サイト更新履歴

フィード一覧

一覧

公表成果一覧

公開情報件数

データを探す

地図検索

データツリー

詳細検索

船舶の紹介

なつしま

かいよう

よこすか

みらい

かいれい

ちきゅう

かいめい

新青丸

白鳳丸

潜水船の紹介

かいこう

しんかい2000

しんかい6500

ディー・トウ

ハイバードルフィン

うらしま

よこすかディーブ・トウ

6Kカメラディーブ・トウ

6Kソーナーディーブ・トウ

KM-ROV

シェル型パワーグラブ

爪型パワーグラブ

海底設置型掘削装置

航海情報へ

航海番号: Go

潜航情報へ

潜航番号: Go



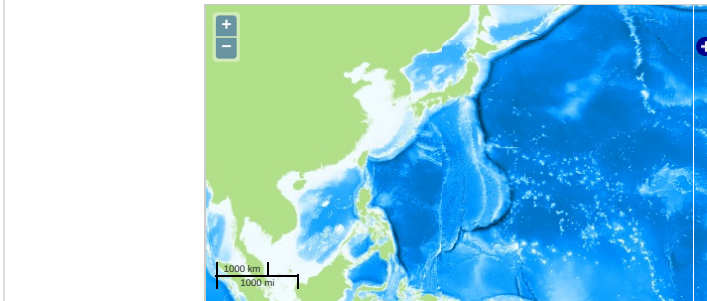
「みらい」 MR13-03 Leg1 雨滴粒径分布

最終更新日: 2015-07-31

ReadMe 観測データ

航海番号: **MR13-03 Leg1**
雨滴粒径分布: Processed (PI)
データポリシー: [JAMSTEC](#)
観測データ項目:
サイエンスキーワード:

観測位置



— ... 測線 — ... 航跡 ● ... 観測点、潜航点、掘削点

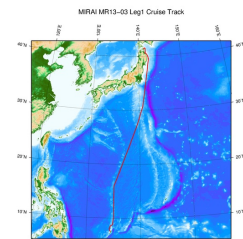
Imagery reproduced from ...

データリスト

バスケットに追加

☐ ファイル名
☐ MR13-03_leg1_LPM.zip
☐ Thies_OptDSD_Manual_Hardware.pdf

関連情報



拡大図

MR13-03 Leg1

船舶名: みらい
期間: 2013-05-31 - 2013-06-10
主席/首席: 勝俣 昌己 (海洋研究開発機構)
プロジェクト名: [季節内変動 (MJO) の観測研究]
課題名: ▶ 西部熱帯太平洋における季節内変動に関する観測研究

更新履歴

2015-07-31 観測データを登録しました。

JAMSTEC

サイトポリシー
個人情報保護について
オフラインデータとサンプルの利用申請
データポリシー

更新情報

サイト更新履歴
フィード一覧

一覧

公表成果一覧
公開情報件数
データを探す
地図検索
データツリー
詳細検索

船舶の紹介

なつしま
かいよう
よこすか
みらい
かいいい
ちきゅう
かいめい
新青丸
白鳳丸

潜水艇の紹介

かいこう
しんかい2000
しんかい6500
ディープ・トウ
ハイバードルフィン
うらしま
よこすかディープ・トウ
6Kカメラディープ・トウ
6Kソーナーディープ・トウ
KM-ROV
シェル型パワーグラブ
爪型パワーグラブ
海底設置型掘削装置

航海情報へ

航海番号: Go

潜航情報へ

潜航番号: ▼ Go