

「かいよう」 KY97-09 Leg1 溶存酸素

最終更新日: 2013-01-25

ReadMe 観測データ

航海番号: **KY97-09 Leg1**

溶存酸素: Processed (DMO)-QCed

データポリシー: [JAMSTEC](#)

観測データ項目: 溶存酸素

サイエンスキーワード:

海洋 > 海洋化学 > 酸素

クルーズレポート

http://www.godac.jamstec.go.jp/catalog/data/doc_catalog/media/KY97-09_all.pdf

① データのご利用にあたって

データ責任者

柏野 祐二 (海洋科学技術センター)

データの利用制限

データ利用の制限については [注意事項](#) をご参照ください。

引用方法

データの引用については [注意事項](#) をご参照ください。

概要

このデータはKY97-09 Leg2と同一です。

測定方法等の詳細は、クルーズレポートを参照してください。

関連情報



KY97-09 Leg1

船舶名: かいよう

期間: 1997-08-03 - 1997-08-15

主席/首席: 米山 邦夫 (海洋科学技術センター)

更新履歴

2013-01-25 観測データを登録しました。

JAMSTEC

サイトポリシー
個人情報保護について
オフラインデータとサンプルの利用申請
データポリシー

更新情報

サイト更新履歴
フィード一覧

一覧

公表成果一覧
公開情報件数
データを探す
地図検索
データツリー
詳細検索

船舶の紹介

なつしま
かいよう
よこすか
みらい
かいいい
ちきゅう
かいいい
新青丸
白鳳丸

潜水船の紹介

かいこう
しんかい2000
しんかい6500
ディープ・トウ
ハイバードルフィン
うらしま
よこすかディープ・トウ
6Kカメラディープ・トウ
6Kソーナーディープ・トウ
KM-ROV
シェル型パワーグラブ
爪型パワーグラブ
海底設置型掘削装置

航海情報へ

航海番号: Go

潜航情報へ

潜航番号: Go



「かいよう」 KY97-09 Leg1 溶存酸素

最終更新日: 2013-01-25

ReadMe 観測データ

航海番号: KY97-09 Leg1

溶存酸素: Processed (DMO)-QCed

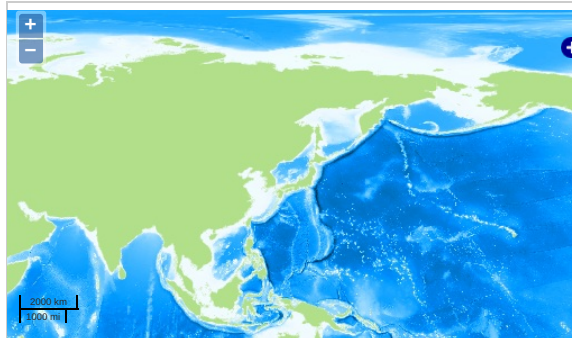
データポリシー: JAMSTEC

観測データ項目: 溶存酸素

サイエンスキーワード:

海洋 > 海洋化学 > 酸素

観測位置



Imagery reproduced from ...

... 測線 ... 航跡 ... 観測点、潜航点、掘削点

データリスト

バスケットに追加

- ☐ ファイル名
- ☐ KY97-09_DO.txt
- ☐ KY97-09_leg1.sum

関連情報



KY97-09 Leg1

船舶名: かいよう

期間: 1997-08-03 - 1997-08-15

主席/首席: 米山 邦夫 (海洋科学技術センター)

更新履歴

2013-01-25 観測データを登録しました。

JAMSTEC

サイトポリシー
個人情報保護について
オフラインデータとサンプルの利用申請
データポリシー

更新情報

サイト更新履歴
フィード一覧

一覧

公表成果一覧
公開情報件数
データを探す
地図検索
データツリー
詳細検索

船舶の紹介

なつしま
かいよう
よこすか
みらい
かいいい
ちきゅう
かいいい
新青丸
白鳳丸

潜水船の紹介

かいこう
しんかい2000
しんかい6500
ディープ・トウ
ハイバードルフィン
うらしま
よこすかディープ・トウ
6Kカメラディープ・トウ
6Kソーナーディープ・トウ
KM-ROV
シェル型パワーグラブ
爪型パワーグラブ
海底設置型掘削装置

航海情報へ

航海番号: Go

潜航情報へ

潜航番号: Go