

「かいよう」 KY01-11 Leg2 船舶搭載型音響式流向流速計 (ADCP)

最終更新日: 2012-12-25

ReadMe 観測データ データフォーマット

航海番号: **KY01-11 Leg2**

船舶搭載型音響式流向流速計 (ADCP): Processed (PI)

データポリシー: **JAMSTEC**

観測データ項目: 水深, 絶対流速 (東西, 南北, 鉛直成分)

サイエンスキーワード:

海洋 > 海洋循環 > 海流

クルーズレポート

http://www.godac.jamstec.go.jp/catalog/data/doc_catalog/media/KY01-11_all.pdf

📌 データのご利用にあたって

データ責任者

Yuji Kashino (JAMSTEC)

データの利用制限

データ利用の制限については [注意事項](#) をご参照ください。

引用方法

データの引用については [注意事項](#) をご参照ください。

観測機器

機器名:

音響流向流速計



このデータについて

Shipboard ADCP measurement was performed using instrument and measurement parameters as shown in the following table.

Instrument

Ocean Surveyor II(RD Instruments)	
Transducer	VM-38
Frequency	38400 Hz
Configuration	4 Beams
Beam Angle	30 degrees
Beam Pattern	Convex
Acquisition Software Package	VMDAS

Acquisition parameter

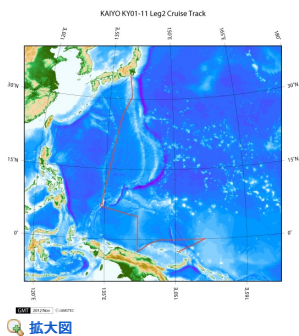
Mode	Watertrack (Narrow Band)
Depth Cell Size	16 Meters
Number of Profile Depth Cells	75 Depth cells
Blanking Distance	16 Meters
Ensemble Time	2.0 Seconds
First Bin Depth	36.95 Meters
Last Bin Depth	1220.95 Meters
Transducer Depth	5.0 Meters
Ensemble Averaging Interval	60 Seconds, 300 Seconds

Please see the cruise report for details of data.

Documentations of CODAS software are available on the web site at University of Hawaii.

http://currents.soest.hawaii.edu/docs/adcp_doc/

関連情報



KY01-11 Leg2

船舶名: かいよう

期間: 2001-12-13 - 2002-01-07

主席/首席: 柏野 祐二 (海洋科学技術センター)

更新履歴

2012-12-25

観測データを登録しました。

JAMSTEC

サイトポリシー

個人情報保護について

オフラインデータとサンプル

の利用申請

データポリシー

更新情報

サイト更新履歴

フィード一覧

一覧

公表成果一覧

公開情報件数

データを探す

地図検索

データツリー

詳細検索

船舶の紹介

なつしま

かいよう

よこすか

みらい

かいいい

ちきゅう

かいめい

新青丸

白鳳丸

潜水船の紹介

かいこう

しんかい2000

しんかい6500

ディープ・トウ

ハイバードルフィン

うらしま

よこすかディープ・トウ

6Kカメラディープ・トウ

6Kソナーディープ・トウ

KM-ROV

シェル型パワーグラブ

爪型パワーグラブ

海底設置型掘削装置

航海情報へ

航海番号:

Go

潜航情報へ

潜航番号:

Go

Copyright 2011 Japan Agency for Marine-Earth Science and Technology



JAMSTEC
JAPAN AGENCY FOR MARINE-EARTH SCIENCE AND TECHNOLOGY

国立研究開発法人
海洋研究開発機構

「かいよう」 KY01-11 Leg2 船舶搭載型音響式流向流速計 (ADCP)

最終更新日: 2012-12-25

ReadMe [観測データ](#) [データフォーマット](#)

航海番号: **KY01-11 Leg2**

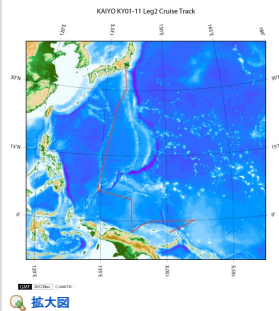
船舶搭載型音響式流向流速計 (ADCP): Processed (PI)

データポリシー: [JAMSTEC](#)

ADCP CODASblk

None

関連情報



KY01-11 Leg2

船舶名: かいよう

期間: 2001-12-13 - 2002-01-07

主席/首席: 柏野 祐二 (海洋科学技術センター)

更新履歴

2012-12-25 観測データを登録しました。

JAMSTEC
サイトポリシー
個人情報保護について
オフラインデータとサン
プルの利用申請
データポリシー

更新情報
サイト更新履歴
フィードバック

一覧
公表成果一覧
公開情報件数
データを探す
地図検索
データツリー
詳細検索

船舶の紹介
なつしま
かいよう
よこすか
みらい
かいいい
ちぎゅう
かいいい
新青丸
白鳳丸

潜水船の紹介
かいこう
しんかい2000
しんかい6500
ディープ・トウ
ハイバードルフィン
うらしま
よこすかディープ・トウ
6Kカメラディープ・トウ
6Kソーナーディープ・トウ
KM-ROV
シェル型パワーグラフ
爪型パワーグラフ
海底設置型掘削装置

航海情報へ

航海番号:

潜航情報へ

潜航番号:

「かいよう」 KY01-11 Leg2 船舶搭載型音響式流向流速計 (ADCP)

最終更新日: 2012-12-25

ReadMe **観測データ** データフォーマット

航海番号: **KY01-11 Leg2**

船舶搭載型音響式流向流速計 (ADCP): Processed (PI)

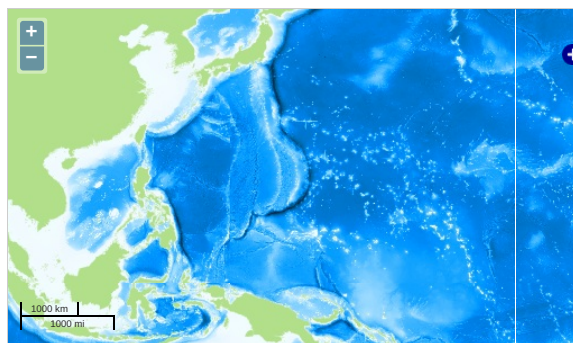
データポリシー: **JAMSTEC**

観測データ項目: 水深, 絶対流速 (東西, 南北, 鉛直成分)

サイエンスキーワード:

海洋 > 海洋循環 > 海流

観測位置



... 測線 ... 航跡 ... 観測点、潜航点、掘削点

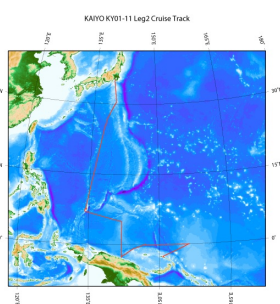
Imagery reproduced from ...

データリスト

バスケットに追加

<input type="checkbox"/> ファイル名
<input type="checkbox"/> k0111001.blk
<input type="checkbox"/> k0111002.blk
<input type="checkbox"/> k0111003.blk
<input type="checkbox"/> k0111004.blk
<input type="checkbox"/> k0111005.blk
<input type="checkbox"/> k0111006.blk
<input type="checkbox"/> k0111007.blk
<input type="checkbox"/> k0111008.blk
<input type="checkbox"/> k0111009.blk
<input type="checkbox"/> k0111010.blk
<input type="checkbox"/> k0111011.blk
<input type="checkbox"/> k0111012.blk
<input type="checkbox"/> k0111013.blk
<input type="checkbox"/> k0111014.blk
<input type="checkbox"/> k0111015.blk
<input type="checkbox"/> k0111016.blk
<input type="checkbox"/> k0111017.blk
<input type="checkbox"/> k0111018.blk
<input type="checkbox"/> k0111019.blk
<input type="checkbox"/> k0111020.blk
<input type="checkbox"/> k0111021.blk
<input type="checkbox"/> k0111022.blk
<input type="checkbox"/> k0111023.blk
<input type="checkbox"/> k0111dir.blk

関連情報



拡大図

KY01-11 Leg2

船舶名: かいよう

期間: 2001-12-13 - 2002-01-07

主席/首席: 柏野 祐二 (海洋科学技術センター)

更新履歴

2012-12-25

観測データを登録しました。

JAMSTEC

サイトポリシー
個人情報保護について
オフラインデータとサンプルの利用申請
データポリシー

更新情報

サイト更新履歴
フィードー覧

一覧

公表成果一覧
公開情報件数
データを探す
地図検索
データツリー
詳細検索

船舶の紹介

なつしま
かいよう
よこすか
みらい
かいいい
ちきゅう
かいいい
新青丸
白鳳丸

潜水船の紹介

かいこう
しんかい2000
しんかい6500
ディープ・トウ
ハイバードルフィン
うらしま
よこすかディープ・トウ
6Kカメラディープ・トウ
6Kソーナーディープ・トウ
KM-ROV
シェル型パワーグラブ
爪型パワーグラブ
海底設置型掘削装置

航海情報へ

航海番号:

Go

潜航情報へ

潜航番号:

Go

Copyright 2011 Japan Agency for Marine-Earth Science and Technology



JAMSTEC
JAPAN AGENCY FOR MARINE-EARTH SCIENCE AND TECHNOLOGY

国立研究開発法人
海洋研究開発機構