

「かいいい」 KR08-10 帯磁率と物性データ, 試料採取地点

最終更新日: 2012-10-26

ReadMe 観測データ

航海番号: **KR08-10**

帯磁率と物性データ, 試料採取地点: Processed (PI)

データポリシー: [JAMSTEC](#)

観測データ項目:

サイエンスキーワード:

データの概要

物性データは, 帯磁率, 密度, 含水率, 間隙率, 間隙比を含む

関連潜航番号: KAIKO 430

クルーズレポート

http://www.godac.jamstec.go.jp/catalog/data/doc_catalog/media/KR08-10_all.pdf

① データのご利用にあたって

データ責任者

川村 喜一郎 (財団法人深田地質研究所)

データの利用制限

特になし

引用方法

特になし

観測機器

機器名:

帯磁率: Kappabridge KLY-4

(JAMSTEC金松ラボ)

機器の概要:



機器名:

物性: 電子天秤

機器の概要:



サンプル種別

その他サンプル (ブッシュコア)

サンプル名

KR08-10 7K#430C-1

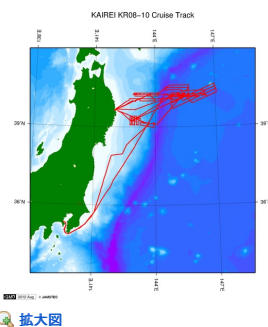
データフォーマット

Excelファイル (.xls)

帯磁率の単位: 体積あたり (SI)

関連情報

航海データ 潜航データ



KR08-10

船舶名: かいいい

期間: 2008-08-18 - 2008-09-10

主席/首席: 山野 誠 (東京大学) / 後藤 忠徳 (海洋研究開発機構)

課題名: 日本海溝に沈み込む太平洋プレート上部の温度構造と水の分布に関する研究

[拡大図](#)

更新履歴

2012-10-26 観測データを登録しました。

JAMSTEC

サイトポリシー

個人情報保護について

オンラインデータとサンプル

の利用申請

データポリシー

更新情報

サイト更新履歴

フィード一覧

一覧

公表成果一覧

公開情報件数

データを探す

地図検索

データツリー

詳細検索

船舶の紹介

なつしま

かいいい

よこすか

みらい

かいいい

ちきゅう

かいいい

新青丸

白鳳丸

潜水船の紹介

かいいい

しんかい2000

しんかい6500

ディープ・トウ

ハイバードルフィン

うらしま

よこすかディープ・トウ

6Kカメラディープ・トウ

6Kソーナーディープ・トウ

航海情報へ

航海番号: Go

潜航情報へ

潜航番号: Go

KM-ROV

シェル型パワーグラブ

爪型パワーグラブ

海底設置型掘削装置

Copyright 2011 Japan Agency for Marine-Earth Science and
Technology



JAMSTEC

国立研究開発法人
海洋研究開発機構

JAPAN AGENCY FOR MARINE EARTH SCIENCE AND TECHNOLOGY

「かわいい」 KR08-10 帯磁率と物性データ, 試料採取地点

最終更新日: 2012-10-26

ReadMe 観測データ

航海番号: **KR08-10**

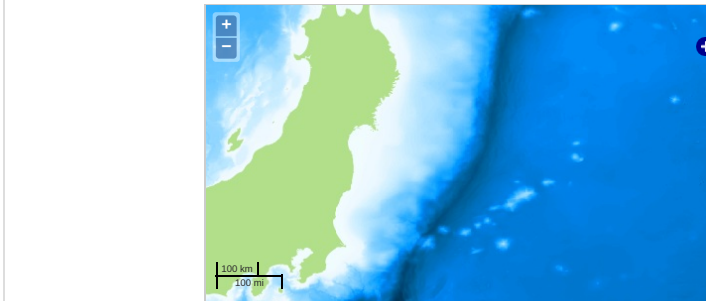
帯磁率と物性データ, 試料採取地点: Processed (PI)

データポリシー: [JAMSTEC](#)

観測データ項目:

サイエンスキーワード:

観測位置



Imagery reproduced from ...

— ... 測線 — ... 航跡 ● ... 観測点、潜航点、掘削点

データリスト

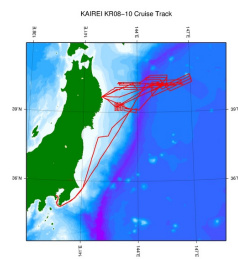
[バスケットに追加](#)

ファイル名

KR08-10_sediment.zip

関連情報

● 航海データ ● 潜航データ



拡大図

KR08-10

船舶名: かわいい

期間: 2008-08-18 - 2008-09-10

主席/首席: 山野 誠 (東京大学) / 後藤 忠徳 (海洋研究開発機構)

課題名: 日本海溝に沈み込む太平洋プレート上部の温度構造と水の分布に関する研究

更新履歴

2012-10-26 観測データを登録しました。

JAMSTEC

サイトポリシー
個人情報保護について
オフラインデータとサンプル
の利用申請
データポリシー

更新情報

サイト更新履歴
フィード一覧

一覧

公表成果一覧
公開情報件数
データを探す
地図検索
データツリー
詳細検索

船舶の紹介

なつしま
かいよう
よこすか
みらい
かわいい
ちきゅう
かいめい
新青丸
白鳳丸

潜水船の紹介

かいこう
しんかい2000
しんかい6500
ディープ・トウ
ハイパードルフィン
うらしま
よこすかディープ・トウ
BKカメラディープ・トウ
BKソーナーディープ・トウ
KM-ROV
シェル型パワーグラブ
爪型パワーグラブ
海底設置型掘削装置

航海情報へ

航海番号:

潜航情報へ

潜航番号:

