

## 「みらい」 MR00-K02 水温塩分連続測定装置

最終更新日: 2017-06-29

ReadMe 観測データ データフォーマット

航海番号: MR00-K02

水温塩分連続測定装置: Processed (DMO)-QCed

データポリシー: JAMSTEC

観測データ項目: 水温, 塩分, 溶存酸素

サイエンスキーワード:

海洋 > 海洋化学 > 酸素  
海洋 > 塩分/密度 > 塩分  
海洋 > 海水温 > 海面水温

### ① データのご利用にあたって

#### データ責任者

情報管理部

#### データの利用制限

データ利用の制限については [注意事項](#) をご参照ください。

#### 引用方法

データの引用については [注意事項](#) をご参照ください。

### 観測機器

機器名:

表層海水連続分析装置 (- MR10-03

Leg2)



### 概要

航走水温塩分計 (Thermosalinograph) は表層海水を連続的に採水して、以下の項目について計測しております。

水温  
塩分  
溶存酸素

海水試料は船首海面下4.5mにある取水口から吸引ポンプで取水された後、流量制御されたバイブラインで表層海水分析室に設置された各分析装置まで送られて計測されます。

### 計測センサー

#### • 水温

型式, メーカー: SBE 3S, Sea-Bird Electronics, Inc.

シリアルNo.: 2175

計測範囲: -5 ~ 35 deg-C (ITS-90)

設置場所: 船首スラスタルーム

#### • 塩分

名称: SEACAT THERMOSALINOGRAPH

型式, メーカー: SBE-21, Sea-Bird Electronics, Inc.

シリアルNo.: 2641

計測範囲: [水温] -5 ~ 35 deg-C (ITS-90), [電気伝導度] 0 ~ 6.5 S/m

設置場所: 表層海水分析室

#### • 溶存酸素

型式, メーカー: 2127A, Orbisphere Laboratories Japan Inc.

シリアルNo.: 31757

計測範囲: 0 ~ 14 ppm

設置場所: 表層海水分析室

### 計測開始及び計測停止時刻・位置

日時(UTC)	計測開始/停止	備考
2000/02/13, 10:03	start	37-48.29N, 141-46.26E
2000/02/17, 12:35	stop	21-47.08N, 164-11.54E
2000/02/17, 23:15	start	19-59.78N, 166-20.90E
2000/02/19, 17:44	stop	15-58.41N, 169-59.95E
2000/02/23, 03:45	start	07-04.91N, 169-59.90E
2000/02/24, 03:07	stop	05-02.02N, 165-01.36E
2000/02/24, 03:14	start	05-01.96N, 165-01.36E
2000/03/15, 02:25	stop	08-01.31N, 155-56.56E
2000/03/15, 02:37	start	08-01.34N, 155-56.57E
2000/03/16, 20:43	stop	11-42.43N, 147-47.16E
2000/03/20, 13:50	start	22-54.09N, 143-49.00E
2000/03/23, 09:05	stop	37-06.44N, 142-43.22E

### Calibration Information

Calibration Informationは以下の通り。

[Calibration Information](#)

### データ処理

(1) 品質管理

QCed dataはRaw dataに対し、NMDC (National Oceanographic Data Center) のデータ評価手法に基づいて品質管理しています。

Quality Control and Processing of Historical Oceanographic Temperature, Salinity, and Oxygen Data

1) 海域・深度ごとに設定された閾値によるチェックを実施

詳細なデータ評価手法についてはNODCのサイトをご覧ください。

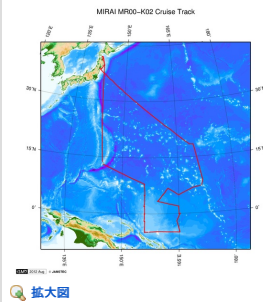
#### QUALITY CONTROL AND PROCESSING OF HISTORICAL OCEANOGRAPHIC TEMPERATURE, SALINITY, AND OXYGEN DATA

なお、さらにビジュアルチェックにより異常値を識別し、ビジュアルQC後のデータを公開しています。

#### 注意事項

(1) 本航海では、公開している水温、塩分、溶存酸素の他に蛍光光度、プランクトン数についてのデータがあります。必要な場合は上記「お問い合わせ」よりご連絡ください。

#### 関連情報



#### MR00-K02

船舶名: みらい

期間: 2000-02-12 - 2000-03-25

主席/首席: 黒田 芳史 (海洋科学技術センター)

プロジェクト名: [Tropical Ocean Climate Study (TOCS)]

課題名: ▶ 「みらい」ドップラ-レーダによる、西部熱帯太平洋の発生期台風内等におけるメソ降水系の観測的研究

拡大図

#### 更新履歴

2017-06-29	観測データを登録しました。
2014-07-12	観測データを登録しました。
2014-03-08	観測データを登録しました。
2012-12-25	観測データを登録しました。

#### JAMSTEC

サイトポリシー  
個人情報保護について  
オンラインデータとサン  
ブルの利用申請  
データポリシー

更新情報  
サイト更新履歴  
フィードバック

#### 一覧

公表成果一覧  
公開情報件数

データを探す  
地図検索  
データツリー  
詳細検索

#### 船舶の紹介

なつしま  
かいよう  
よこすか  
みらい  
かいいい  
ちきゅう  
かいいい  
新青丸  
白風丸

#### 潜水船の紹介

かいこう  
しんかい2000  
しんかい6500  
ディープ・トウ  
ハイバードルフィン  
うらしま  
よこすかディープ・トウ  
6Kカメラディープ・トウ  
6Kソーナーディープ・トウ  
KM-ROV  
シェル型パワーグラブ  
爪型パワーグラブ  
海底設置型掘削装置

#### 航海情報へ

航海番号:  Go

#### 潜航情報へ

潜航番号:  Go

Copyright 2011 Japan Agency for Marine-Earth Science and Technology



JAMSTEC 国立研究開発法人  
海洋研究開発機構  
JAPAN AGENCY FOR MARINE-EARTH SCIENCE AND TECHNOLOGY

「みらい」 MR00-K02 水温塩分連続測定装置

最終更新日: 2017-06-29

ReadMe 観測データ **データフォーマット**

航海番号: **MR00-K02**

水温塩分連続測定装置: Processed (DMO)-QCed

データポリシー: **JAMSTEC**

TSG DMO (MR98-K01 - MR10-03)

Corrected data フォーマット

各航海のページをご覧ください。

QCed data フォーマット (MR98-K01 - MR10-03)

ファイルは、ヘッダ1行とデータ部1日分が収録されている。

データ行についてはヘッダに記載されている。

Header part

No.	カラム	項目	表示形式	備考
1	1	ヘッダID	a1	固定値 '#'
2	3 - 6	データID	a4	TSG
3	8 - 22	クルーズID	a15	MRYY-(K)XX(_legx)
4	68 - 71	データ行数	i4	
5	72 - 73	改行コード	-	CR+LF

Data part

No.	カラム	項目名	単位	表示形式	備考
1	1 - 8	日付	-	i8	YYYYMMDD (UTC)
2	10 - 13	時刻	-	i4	hhmm (UTC)
3	15 - 23	緯度	-	i2,a1,f5.2,a1	dd-mm.mmN(S)
4	25 - 34	経度	-	i3,a1,f5.2,a1	ddd-mm.mmE(W)
5	35 - 45	水温	deg-C	f11.4	ITS-90
6	46 - 56	塩分	PSU	f11.4	PSS-78
7	57 - 67	溶存酸素	mg/l	f11.4	
8	68 - 78	フラグ	-	i11	1- 6 : 空白 7 : 日時フラグ 8 : 緯度/経度フラグ 9 : 水温フラグ 10 : 塩分フラグ 11 : 溶存酸素フラグ * 品質管理フラグについてはこちらをご覧ください。
9	79 - 80	改行コード	-	-	CR+LF

※各項目は11バイトで表示されます。

※欠測値は'-5'、エラー値は'-9'と表示されます。

品質管理フラグ

1. Depth Flags

- 0 - accepted value
- 1 - error in recorded depth ( same or less than previous depth )
- 2 - density inversion

2. Observed Level Flags

- N - missing value
- 0 - accepted value
- 1 - range outlier ( outside of broad range check )
- 2 - failed inversion check
- 3 - failed gradient check
- 4 - zero anomaly
- 5 - failed combined gradient and inversion checks
- 6 - failed range and inversion checks
- 7 - failed range and gradient checks
- 8 - failed range and zero anomaly checks
- 9 - failed range and combined gradient and inversion checks
- A - failed visual check

\* Thermosalinographデータはrangeについてのみ閾値を設けたチェックが行われました。

3. Date and time flag (Thermosalinograph only)

- 0 - accepted data and time
- 1 - failed duplicate/missing/incorrect date and time

4. Position flag (Thermosalinograph only)

- 0 - accepted position
- 1 - failed estimated ship speed check including missing/incorrect position

QCed dataはRaw dataに対し、NODC (National Oceanographic Data Center) のデータ評価手法に基づいて品質管理し、ビジュアルQC後のデータを公開しています。

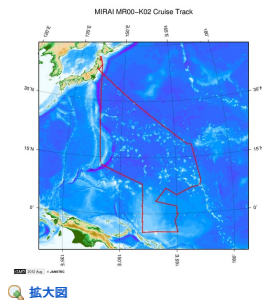
データ評価手法についてはNODCのサイトをご覧ください。

**QUALITY CONTROL AND PROCESSING OF HISTORICAL OCEANOGRAPHIC TEMPERATURE, SALINITY, AND OXYGEN DATA**

サンプルプログラム

[ex\\_read.f](#)

関連情報



#### MR00-K02

船舶名: みらい  
期間: 2000-02-12 - 2000-03-25  
主席/首席: 黒田 芳史 (海洋科学技術センター)  
プロジェクト名: [Tropical Ocean Climate Study (TOCS)]  
課題名: ▶ 「みらい」ドップラ-レ-ダによる、西部熱帯太平洋の発生期台風内等におけるメソ降水系の観測的研究

#### 更新履歴

2017-06-29	観測データを登録しました。
2014-07-12	観測データを登録しました。
2014-03-08	観測データを登録しました。
2012-12-25	観測データを登録しました。

#### JAMSTEC

サイトポリシー  
個人情報保護について  
オフラインデータとサン  
ブルの利用申請  
データポリシー

更新情報  
サイト更新履歴  
フィードバック

一覧  
公表成果一覧  
公開情報件数  
データを探す  
地図検索  
データツリー  
詳細検索

船舶の紹介  
なつしま  
かいよう  
よこすか  
みらい  
かいいい  
ちきゅう  
かいいい  
新雪丸  
白風丸

潜水船の紹介  
かいこう  
しんかい2000  
しんかい6500  
ディープ・トウ  
ハイバードルフィン  
うらしま  
よこすかディープ・トウ  
6Kカメラディープ・トウ  
6Kソーナーディープ・トウ  
KM-ROV  
シェル型バワーグラブ  
爪型バワーグラブ  
海底設置型掘削装置

#### 航海情報へ

航海番号:

#### 潜航情報へ

潜航番号:

Copyright 2011 Japan Agency for Marine-Earth Science and Technology



**JAMSTEC** 国立研究開発法人  
海洋研究開発機構  
JAPAN AGENCY FOR MARINE-EARTH SCIENCE AND TECHNOLOGY

## 「みらい」 MR00-K02 水温塩分連続測定装置

最終更新日: 2017-06-29

ReadMe 観測データ データフォーマット

航海番号: MR00-K02

水温塩分連続測定装置: Processed (DMO)-QCed

データポリシー: JAMSTEC

観測データ項目: 水温, 塩分, 溶存酸素

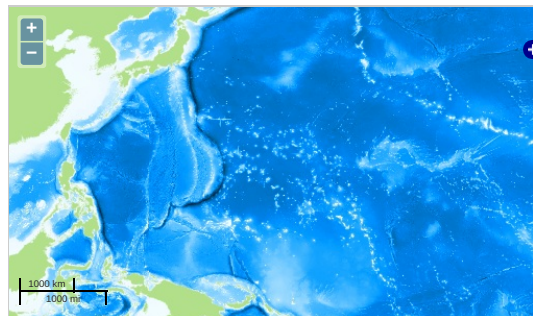
サイエンスキーワード:

海洋 > 海洋化学 > 酸素

海洋 > 塩分/密度 > 塩分

海洋 > 海水温 > 海面水温

### 観測位置

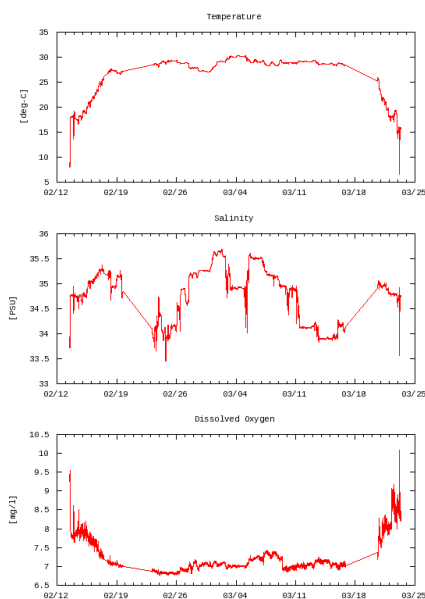


Imagery reproduced from ...

— ... 測線 — ... 航跡 ● ... 観測点、潜航点、据拠点

### グラフ

MR00-K02: Underway Thermosalino Graph



### データリスト

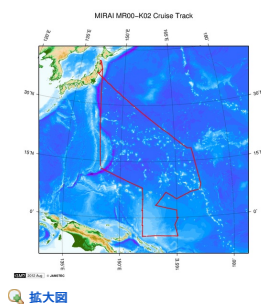
バスケットに追加

ファイル名

☐ 20000213.dat  
☐ 20000214.dat  
☐ 20000215.dat  
☐ 20000216.dat  
☐ 20000217.dat  
☐ 20000218.dat  
☐ 20000219.dat  
☐ 20000223.dat  
☐ 20000224.dat  
☐ 20000225.dat  
☐ 20000226.dat  
☐ 20000227.dat  
☐ 20000228.dat  
☐ 20000229.dat  
☐ 20000301.dat  
☐ 20000302.dat  
☐ 20000303.dat

<input type="checkbox"/>	20000304.dat
<input type="checkbox"/>	20000305.dat
<input type="checkbox"/>	20000306.dat
<input type="checkbox"/>	20000307.dat
<input type="checkbox"/>	20000308.dat
<input type="checkbox"/>	20000309.dat
<input type="checkbox"/>	20000310.dat
<input type="checkbox"/>	20000311.dat
<input type="checkbox"/>	20000312.dat
<input type="checkbox"/>	20000313.dat
<input type="checkbox"/>	20000314.dat
<input type="checkbox"/>	20000315.dat
<input type="checkbox"/>	20000316.dat
<input type="checkbox"/>	20000320.dat
<input type="checkbox"/>	20000321.dat
<input type="checkbox"/>	20000322.dat
<input type="checkbox"/>	20000323.dat
<input type="checkbox"/>	ex_read.f (サンプルプログラム)

#### 関連情報



#### MR00-K02

船舶名: みらい

期間: 2000-02-12 - 2000-03-25

主席/首席: 黒田 芳史 (海洋科学技術センター)

プロジェクト名: [Tropical Ocean Climate Study (TOCS)]

課題名: ▶「みらい」ドップラ-レーダによる、西部熱帯太平洋の発生期台風内等におけるメソ降水系の観測的研究

#### 更新履歴

2017-06-29	観測データを登録しました。
2014-07-12	観測データを登録しました。
2014-03-08	観測データを登録しました。
2012-12-25	観測データを登録しました。

#### JAMSTEC

サイトポリシー  
個人情報保護について  
オンラインデータとサンプルの利用申請  
データポリシー

#### 更新情報

サイト更新履歴  
フィード一覧

#### 一覧

公表成果一覧  
公開情報件数  
データを探す  
地図検索  
データツリー  
詳細検索

#### 船舶の紹介

なつしま  
かいよう  
よこすか  
みらい  
かいいい  
ちきゅう  
かいいい  
新青丸  
白風丸

#### 潜水船の紹介

かいこう  
しんかい2000  
しんかい6500  
ディープ・トウ  
ハイバードルフィン  
うらしま  
よこすかディープ・トウ  
6Kカメラディープ・トウ  
6Kソーナーディープ・トウ  
KM-ROV  
シェル型パワーグラブ  
爪型パワーグラブ  
海底設置型掘削装置

#### 航海情報へ

航海番号:  Go

#### 潜航情報へ

潜航番号:  Go

