

「みらい」 MR15-03 Leg2 ブラックカーボン個数濃度

最終更新日: 2017-11-30

ReadMe 観測データ

航海番号: [MR15-03 Leg2](#)

ブラックカーボン個数濃度: Processed (PI)

データポリシー: [JAMSTEC](#)

観測データ項目:

サイエンスキーワード:

データの概要

約3mの導電性シリコンチューブを用いて、室内に大気を引き込み、除湿装置を通過させてから装置内に取り込み、航海中に連続観測を行った。

クルーズレポート

http://www.godac.jamstec.go.jp/catalog/data/doc_catalog/media/MR15-03_leg2_all.pdf

① データのご利用にあたって

データ責任者

宮川 拓真 (地球表層物質循環研究分野)

データの利用制限

SP2は高度な手法であり、校正結果の見直しなどで、データが更新されることがある。データを利用する場合、データ責任者へのコンタクトを強く推奨します。

引用方法

データを利用する場合、データ責任者へのコンタクトを強く推奨します。

観測機器

機器名:

単一すす粒子計測装置 (SP2, Droplet Measurement Technologies)

機器の概要:

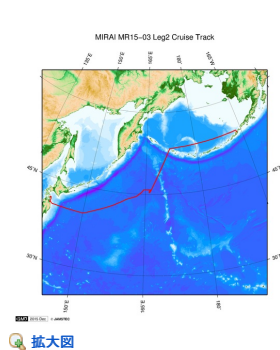
レーザー誘起白熱法を利用したBCを含む粒子一粒から検出可能なリアルタイム計測器。一分ごとに計数したBCを含む粒子の数と捕集体積から個数濃度を算出し、最終的に半日ごとの濃度に変換した。



データフォーマット

テキスト形式 (詳細はファイルヘッダーに記載)

関連情報



MR15-03 Leg2

船舶名: みらい

期間: 2015-10-09 - 2015-10-21

主席/首席: 西野 茂人 (海洋研究開発機構)

プロジェクト名: [北極海総合観測航海]

課題名: ▶ 「北極海における海洋気候-生態系変動観測研究」

更新履歴

2017-11-30 観測データを登録しました。

更新情報
サイト更新履歴
フィード一覧

詳細検索

ちきゅう
かいめい
新青丸
白鳳丸

うらしま
よこすかディープ・トウ
6Kカメラディープ・トウ
6Kソナーディープ・トウ
KM-ROV
シェル型パワーグラブ
爪型パワーグラブ
海底設置型掘削装置

潜航番号:

Copyright 2011 Japan Agency for Marine-Earth Science and Technology



JAMSTEC
JAPAN AGENCY FOR MARINE-EARTH SCIENCE AND TECHNOLOGY

国立研究開発法人
海洋研究開発機構

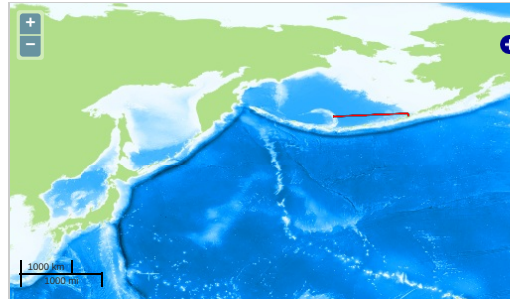
「みらい」 MR15-03 Leg2 ブラックカーボン個数濃度

最終更新日: 2017-11-30

ReadMe 観測データ

航海番号: **MR15-03 Leg2**
ブラックカーボン個数濃度: Processed (PI)
データポリシー: [JAMSTEC](#)
観測データ項目:
サイエンスキーワード:

観測位置



--- 測線 --- 航跡 ● ... 観測点、潜航点、掘削点

Imagery reproduced from ...

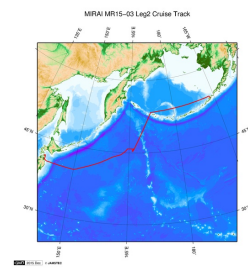
データリスト

バスケットに追加

ファイル名

MR15-03_Leg2_BCnum_prelim_12h_mod.csv

関連情報



拡大図

MR15-03 Leg2

船舶名: みらい
期間: 2015-10-09 - 2015-10-21
主席/首席: 西野 茂人 (海洋研究開発機構)
プロジェクト名: [北極海総合観測航海]
課題名: ▶ 「北極海における海洋気候-生態系変動観測研究」

更新履歴

2017-11-30 観測データを登録しました。

JAMSTEC

サイトポリシー
個人情報保護について
オフラインデータとサンプルの利用申請
データポリシー

更新情報
サイト更新履歴
フィードバック

一覧
公表成果一覧
公開情報件数
データを探す
地図検索
データツリー
詳細検索

船舶の紹介

なつしま
かいよう
よこすか
みらい
かいれい
ちきゅう
かいめい
新青丸
白鳳丸

潜水船の紹介

かいこう
しんかい2000
しんかい6500
ディープ・トウ
ハイバードルフィン
うらしま
よこすかディープ・トウ
6Kカメラディープ・トウ
6Kソーナードープ・トウ
KM-ROV
シェル型パワーグラブ
爪型パワーグラブ
海底設置型掘削装置

航海情報へ

航海番号: Go

潜航情報へ

潜航番号: Go

