

「みらい」 MR06-03 Leg2 植物プランクトン色素

最終更新日: 2012-11-25

ReadMe 観測データ

航海番号: **MR06-03 Leg2**

植物プランクトン色素: Processed (PI)

データポリシー: **JAMSTEC**

観測データ項目:

サイエンスキーワード:

データの概要

海水、植物プランクトン、色素

詳細は、観測データ：ファイル名[mio2011_hplc.pdf]をご参照ください。

クルーズレポート

http://www.godac.jamstec.go.jp/catalog/data/doc_catalog/media/MR06-03_leg1-2_all.pdf

① データのご利用にあたって

データ責任者

松本 和彦 (海洋研究開発機構)

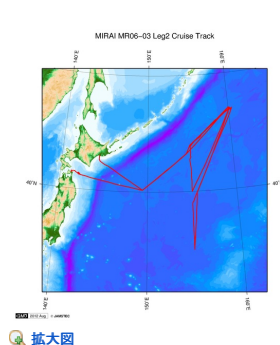
データの利用制限

データ利用の制限については 観測データ：ファイル名[mio2011_hplc.pdf] をご参照ください。

引用方法

データの引用については 観測データ：ファイル名[mio2011_hplc.pdf] をご参照ください。

関連情報



MR06-03 Leg2

船舶名: みらい

期間: 2006-06-19 - 2006-07-25

主席/首席: 本多 牧生 (海洋研究開発機構)

プロジェクト名: [海洋観測点 K2, 海洋観測点 KNOT]

課題名: ▶ エアロゾル、雲の立体分布と科学特性の観測

更新履歴

2012-11-25 観測データを登録しました。

JAMSTEC

サイトポリシー
個人情報保護について
オフラインデータとサンプルの利用申請
データポリシー

更新情報

サイト更新履歴
フィードバック

一覧

公表成果一覧
公開情報件数
データを検索
地図検索
データツリー
詳細検索

船舶の紹介

なつしま
かいよう
よこすか
みらい
かいてい
ちきゅう
かいてい
新青丸
白鳳丸

潜水船の紹介

かいこう
しんかい2000
しんかい6500
ディープ・トウ
ハイバードルフィン
うらしま
よこすかディープ・トウ
6Kカメラディープ・トウ
6Kソーナーディープ・トウ
KM-ROV
シェル型パワーグラブ
爪型パワーグラブ
海底設置型掘削装置

航海情報へ

航海番号: Go

潜航情報へ

潜航番号: Go

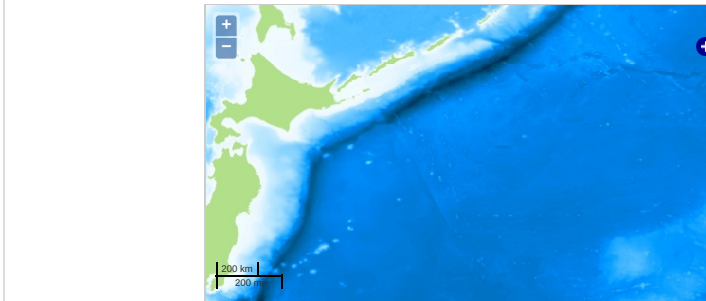
「みらい」 MR06-03 Leg2 植物プランクトン色素

最終更新日: 2012-11-25

ReadMe 観測データ

航海番号: **MR06-03 Leg2**
植物プランクトン色素: Processed (PI)
データポリシー: [JAMSTEC](#)
観測データ項目:
サイエンスキーワード:

観測位置



Imagery reproduced from ...

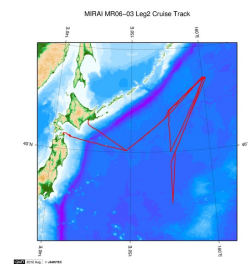
— ... 測線 — ... 航跡 ● ... 観測点、潜航点、掘削点

データリスト

バスケットに追加

☐ ファイル名
☐ MR06-03_leg2_hplc.zip
☐ mio2011_hplc.pdf

関連情報



拡大図

MR06-03 Leg2

船舶名: みらい
期間: 2006-06-19 - 2006-07-25
主席/首席: 本多 牧生 (海洋研究開発機構)
プロジェクト名: [海洋観測点 K2, 海洋観測点 KNOT]
課題名: ▶ エアロゾル、雲の立体分布と科学特性の観測

更新履歴

2012-11-25 観測データを登録しました。

JAMSTEC

サイトポリシー
個人情報保護について
オフラインデータとサンプルの利用申請
データポリシー

更新情報

サイト更新履歴
フィード一覧

一覧

公表成果一覧
公開情報件数
データを探す
地図検索
データツリー
詳細検索

船舶の紹介

なつしま
かいよう
よこすか
みらい
かいいい
ちきゅう
かいいい
新青丸
白鳳丸

潜水艇の紹介

かいこう
しんかい2000
しんかい6500
ディープ・トウ
ハイバードルフィン
うらしま
よこすかディープ・トウ
6Kカメラディープ・トウ
6Kソーナーディープ・トウ
KM-ROV
シェル型パワーグラブ
爪型パワーグラブ
海底設置型掘削装置

航海情報へ

航海番号: Go

潜航情報へ

潜航番号: Go

