

「みらい」 MR10-01 Leg1 基礎生産力データ

最終更新日: 2018-09-28

ReadMe 観測データ

航海番号: **MR10-01 Leg1**

基礎生産力データ: Processed (PI)

データポリシー: **JAMSTEC**

観測データ項目:

サイエンスキーワード:

データの概要

化学トレーサー13C添加取り込み実験で得られた基礎生産力

クルーズレポート

http://www.godac.jamstec.go.jp/catalog/data/doc_catalog/media/MR10-01_leg1-2_all.pdf

① データのご利用にあたって

データ責任者

松本 和彦 (海洋研究開発機構)

データの利用制限

責任者 (松本和彦) と要相談 (matsumotok@jamstec.go.jp)

引用方法

責任者 (松本和彦) と要相談 (matsumotok@jamstec.go.jp)

観測機器

機器名:

培養: 現場法、および疑似現場法、分

析: 質量分析計

機器の概要:

培養: 現場法 (漂流系)、および疑似

現場法 (甲板水槽)、分析: 質量分析

計 (ANCA-SL) (詳細はMR10-

01cruise report_3.3.4. Primary

production and new production p.117

を参照)



サンプル種別

基礎生産力

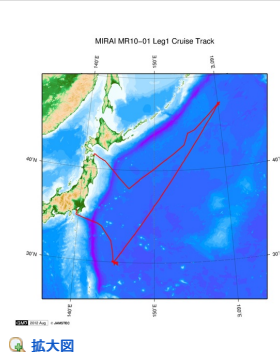
サンプル名

PP

データフォーマット

エクセルファイル

関連情報



MR10-01 Leg1

船舶名: みらい

期間: 2010-01-19 - 2010-02-06

主席/首席: 松本 和彦 (海洋研究開発機構)

プロジェクト名: [海洋観測点 K2, 海洋観測点 S1, 海洋観測点 KEO, 海洋観測点 KNOT]

課題名: ▶ 気候変動に対する生態系変動を介した物質循環の変動とフィードバック

更新履歴

2018-09-28 観測データを登録しました。

更新情報
サイト更新履歴
フィード一覧

詳細検索

ちきゅう
かいめい
新青丸
白鳳丸

うらしま
よこすかディープ・トウ
6Kカメラディープ・トウ
6Kソナーディープ・トウ
KM-ROV
シェル型パワーグラブ
爪型パワーグラブ
海底設置型掘削装置

潜航番号:

Copyright 2011 Japan Agency for Marine-Earth Science and Technology



JAMSTEC
JAPAN AGENCY FOR MARINE-EARTH SCIENCE AND TECHNOLOGY

国立研究開発法人
海洋研究開発機構

「みらい」 MR10-01 Leg1 基礎生産力データ

最終更新日: 2018-09-28

ReadMe 観測データ

航海番号: **MR10-01 Leg1**

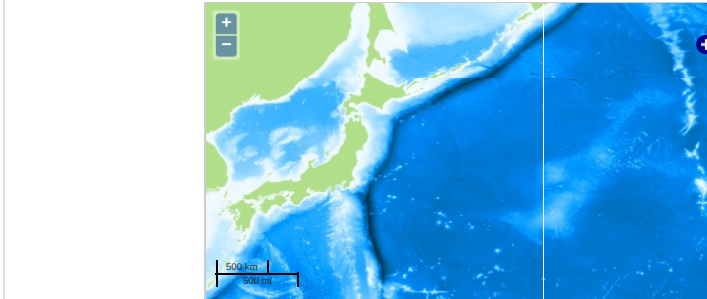
基礎生産力データ: Processed (PI)

データポリシー: [JAMSTEC](#)

観測データ項目:

サイエンスキーワード:

観測位置



— ... 測線 — ... 航跡 ● ... 観測点、潜航点、掘削点

Imagery reproduced from ...

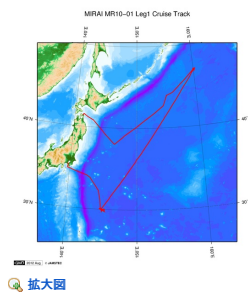
データリスト

バスケットに追加

ファイル名

MR10-01_leg1_PP.xls

関連情報



拡大図

MR10-01 Leg1

船舶名: みらい

期間: 2010-01-19 - 2010-02-06

主席/首席: 松本 和彦 (海洋研究開発機構)

プロジェクト名: [海洋観測点 K2, 海洋観測点 S1, 海洋観測点 KEO, 海洋観測点 KNOT]

課題名: ▶ 気候変動に対する生態系変動を介した物質循環の変動とフィードバック

更新履歴

2018-09-28 観測データを登録しました。

JAMSTEC

サイトポリシー
個人情報保護について
オフラインデータとサンプルの利用申請
データポリシー

更新情報
サイト更新履歴
フィードバック

一覧
公表成果一覧
公開情報件数
データを探す
地図検索
データツール
詳細検索

船舶の紹介

なつしま
かいよう
よこすか
みらい
かいれい
ちきゅう
かいめい
新青丸
白鳳丸

潜水船の紹介

かいこう
しんかい2000
しんかい6500
ディープ・トウ
ハイバードルフィン
うらしま
よこすかディープ・トウ
6Kカメラディープ・トウ
6Kソーナーディープ・トウ
KM-ROV
シェル型パワーグラブ
爪型パワーグラブ
海底設置型掘削装置

航海情報へ

航海番号: Go

潜航情報へ

潜航番号: Go