

「みらい」 MR05-05 Leg3 海上気象

最終更新日: 2017-04-11

ReadMe 観測データ

航海番号: **MR05-05 Leg3**

海上気象: Processed (PI)

データポリシー: **JAMSTEC**

観測データ項目: 気圧, 気温, 露点温度, 相対湿度, 海面水温, 風速(東西, 南北成分), 降水, 短波放射量, 長波放射量

サイエンスキーワード:

大気 > 気圧 > 海面気圧
大気 > 大気放射 > 長波放射
大気 > 大気放射 > 短波放射
大気 > 大気温度 > 気温
大気 > 大気水蒸気量 > 露点
大気 > 大気水蒸気量 > 湿度
大気 > 降水
海洋 > 海水温 > 海面水温
海洋 > 波浪 > 有義波高
海洋 > 風 > 海上風

クルーズレポート

http://www.godac.jamstec.go.jp/catalog/data/doc_catalog/media/MR05-05_leg1-3_all.pdf

① データのご利用にあたって

データ責任者

米山 邦夫 (海洋研究開発機構)

データの利用制限

データ利用の制限については [注意事項](#) をご参照ください。

引用方法

データの引用については [注意事項](#) をご参照ください。

観測機器

機器名:

総合海上気象観測装置



機器名:

SOAR (Shipboard Oceanographic and Atmospheric Radiation) (- MR20-01)



このデータについて

データの詳細については [データブック](#) をご覧下さい。

"sfcmct_mr05-05leg3.dat" contains 1-minute mean values (time stamp at the beginning of average) of surface meteorological data as ASCII format.

Parameters and their units contained are as follows;

Time in UTC expressed as YYYYMMDDHHMM, Time in Julian day (1.0000 = January 1, 0000Z), longitude (degE), latitude (degN), pressure (hPa), air temperature (degC), dew point temperature (degC), relative humidity (%), sea surface temperature (degC), zonal wind component (m/sec), meridional wind component (m/sec), precipitation (mm/hr), downward shortwave radiation (W/m2), and downward longwave radiation (W/m2).
Missing values are expressed as "9999".

Sensor types and their equipped height from the sea level are as follows.

Barometer (pressure) : Setra Systems, 370 ... 13 m (converted to 0 m level value)

Thermometer (T, RH) : Vaisala, HMP45A ... 21 m

Thermometer (SST) : Koshin Denki, RFN1-0 ... -5 m

Anemometer (wind) : R. M. Young, 05106 ... 25 m

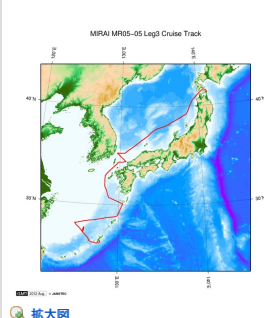
Rain gauge (rainfall) : R.M.Young, 50202 ... 24 m

Radiometer (short wave) : Eppley, PSP ... 25 m

Radiometer (long wave) : Eppley, PIR ... 25 m

For more information, please contact to : Kunio Yoneyama (yoneyamak@jamstec.go.jp)

関連情報



MR05-05 Leg3

船舶名: みらい

期間: 2006-01-19 - 2006-01-30

主席/首席: 渡邊 修一 (海洋研究開発機構)

プロジェクト名: [WOCE再観測]

課題名: ▶ アクティブセンサーを用いた東部インド洋海域の雲とエアロゾル特性研究

更新履歴

2017-04-11
2012-12-07
2012-11-25

観測データを登録しました。
観測データを登録しました。
観測データを登録しました。

JAMSTEC

サイトポリシー
個人情報保護について
オフラインデータとサン
ブルの利用申請
データポリシー

更新情報

サイト更新履歴
フィード一覧

一覧

公表成果一覧
公開情報件数
データを探す
地図検索
データツリー
詳細検索

船舶の紹介

なつしま
かいよう
よこすか
みらい
かいいい
ちきゅう
かいいい
新青丸
白風丸

潜水船の紹介

かいこう
しんかい2000
しんかい6500
ディープ・トウ
ハイバードルフィン
うらしま
よこすかディープ・トウ
6Kカメラディープ・トウ
6Kソーナーディープ・ト
ウ
KM-ROV
シェル型パワーグラブ
爪型パワーグラブ
海底設置型掘削装置

航海情報へ

航海番号:

潜航情報へ

潜航番号:

Copyright 2011 Japan Agency for Marine-Earth Science and
Technology



JAMSTEC
JAPAN AGENCY FOR MARINE-EARTH SCIENCE AND TECHNOLOGY

国立研究開発法人
海洋研究開発機構

「みらい」 MR05-05 Leg3 海上気象

最終更新日: 2017-04-11

ReadMe 観測データ

航海番号: **MR05-05 Leg3**

海上気象: Processed (PI)

データポリシー: **JAMSTEC**

観測データ項目: 気圧, 気温, 露点温度, 相対湿度, 海面水温, 風速(東西, 南北成分), 降水, 短波放射量, 長波放射量

サイエンスキーワード:

大気 > 気圧 > 海面気圧
大気 > 大気放射 > 長波放射
大気 > 大気放射 > 短波放射
大気 > 大気温度 > 気温
大気 > 大気水蒸気量 > 露点
大気 > 大気水蒸気量 > 湿度
大気 > 降水
海洋 > 海水温 > 海面水温
海洋 > 波浪 > 有義波高
海洋 > 風 > 海上風

クルーズレポート

http://www.godac.jamstec.go.jp/catalog/data/doc_catalog/media/MR05-05_leg1-3_all.pdf

① データのご利用にあたって

データ責任者

米山 邦夫 (海洋研究開発機構)

データの利用制限

データ利用の制限については [注意事項](#) をご参照ください。

引用方法

データの引用については [注意事項](#) をご参照ください。

観測機器

機器名:

総合海上気象観測装置



機器名:

SOAR (Shipboard Oceanographic and Atmospheric Radiation) (- MR20-01)



このデータについて

データの詳細については [データブック](#) をご覧下さい。

"sfcmct_mr05-05leg3.dat" contains 1-minute mean values (time stamp at the beginning of average) of surface meteorological data as ASCII format.

Parameters and their units contained are as follows;

Time in UTC expressed as YYYYMMDDHHMM, Time in Julian day (1.0000 = January 1, 0000Z), longitude (degE), latitude (degN), pressure (hPa), air temperature (degC), dew point temperature (degC), relative humidity (%), sea surface temperature (degC), zonal wind component (m/sec), meridional wind component (m/sec), precipitation (mm/hr), downward shortwave radiation (W/m2), and downward longwave radiation (W/m2).
Missing values are expressed as "9999".

Sensor types and their equipped height from the sea level are as follows.

Barometer (pressure) : Setra Systems, 370 ... 13 m (converted to 0 m level value)

Thermometer (T, RH) : Vaisala, HMP45A ... 21 m

Thermometer (SST) : Koshin Denki, RFN1-0 ... -5 m

Anemometer (wind) : R. M. Young, 05106 ... 25 m

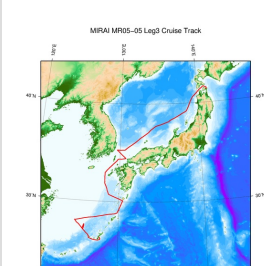
Rain gauge (rainfall) : R.M.Young, 50202 ... 24 m

Radiometer (short wave) : Eppley, PSP ... 25 m

Radiometer (long wave) : Eppley, PIR ... 25 m

For more information, please contact to : Kunio Yoneyama (yoneyamak@jamstec.go.jp)

関連情報



拡大図

MR05-05 Leg3

船舶名: みらい

期間: 2006-01-19 - 2006-01-30

主席/首席: 渡邊 修一 (海洋研究開発機構)

プロジェクト名: [WOCE再観測]

課題名: ▶ アクティブセンサーを用いた東部インド洋海域の雲とエアロゾル特性研究

更新履歴

2017-04-11
2012-12-07
2012-11-25

観測データを登録しました。
観測データを登録しました。
観測データを登録しました。

JAMSTEC

サイトポリシー
個人情報保護について
オフラインデータとサン
ブルの利用申請
データポリシー

更新情報

サイト更新履歴
フィード一覧

一覧

公表成果一覧
公開情報件数
データを探す
地図検索
データツリー
詳細検索

船舶の紹介

なつしま
かいよう
よこすか
みらい
かいいい
ちきゅう
かいいい
新青丸
白風丸

潜水船の紹介

かいこう
しんかい2000
しんかい6500
ディープ・トウ
ハイバードルフィン
うらしま
よこすかディープ・トウ
6Kカメラディープ・トウ
6Kソーナーディープ・ト
ウ
KM-ROV
シェル型パワーグラブ
爪型パワーグラブ
海底設置型掘削装置

航海情報へ

航海番号:

潜航情報へ

潜航番号:

Copyright 2011 Japan Agency for Marine-Earth Science and
Technology



JAMSTEC
JAPAN AGENCY FOR MARINE-EARTH SCIENCE AND TECHNOLOGY

国立研究開発法人
海洋研究開発機構

「みらい」 MR05-05 Leg3 海上気象

最終更新日: 2017-04-11

ReadMe 観測データ

航海番号: **MR05-05 Leg3**

海上気象: Processed (PI)

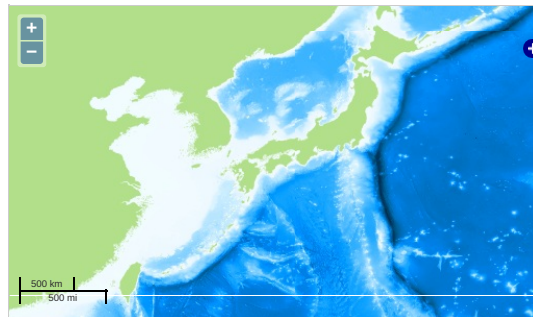
データポリシー: **JAMSTEC**

観測データ項目: 気圧, 気温, 露点温度, 相対湿度, 海面水温, 風速(東西, 南北成分), 降水, 短波放射量, 長波放射量

サイエンスキーワード:

- 大気 > 気圧
- 大気 > 大気放射
- 大気 > 大気放射
- 大気 > 大気温度
- 大気 > 大気水蒸気量
- 大気 > 大気水蒸気量
- 大気 > 降水
- 海洋 > 海水温
- 海洋 > 波浪
- 海洋 > 風
- 海面気圧
- 長波放射
- 短波放射
- 気温
- 露点
- 湿度
- 海面水温
- 有義波高
- 海上風

観測位置

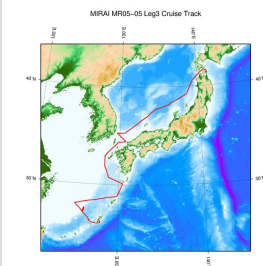


データリスト

バスケットに追加

- ☐ ファイル名
- ☐ sfcmet_mr05-05leg3.dat
- ☐ wind_mr05-05.dat

関連情報



MR05-05 Leg3

船舶名: みらい

期間: 2006-01-19 - 2006-01-30

主席/首席: 渡邊 修一 (海洋研究開発機構)

プロジェクト名: [WOCE再観測]

課題名: ▶ アクティブセンサーを用いた東部インド洋海域の雲とエアロゾル特性研究

拡大図

更新履歴

- 2017-04-11 観測データを登録しました。
- 2012-12-07 観測データを登録しました。
- 2012-11-25 観測データを登録しました。

JAMSTEC
サイトポリシー
個人情報保護について
オフラインデータとサンプルの利用申請
データポリシー
更新情報
サイト更新履歴
フィードバック

一覧
公表成果一覧
公開情報件数
データを探す
地図検索
データツリー
詳細検索

船舶の紹介
なつしま
かいよう
よこすか
みらい
かいいい
ちきゅう
かいいい
新青丸
白鳳丸

潜水船の紹介
かいこう
しんかい2000
しんかい6500
ディープ・トウ
ハイバードフィン
うらしま
よこすかディープ・トウ
6Kカメラディープ・トウ
6Kソーナーディープ・トウ
KM-ROV
シェル型パワーグラブ
爪型パワーグラブ
海底設置型掘削装置

航海情報へ

航海番号: Go

潜航情報へ

潜航番号: Go