

「かいよう」 KY08-08 海底地形 (MBES)

最終更新日: 2012-10-25

ReadMe 観測データ データフォーマット

航海番号: KY08-08

海底地形 (MBES): Processed (DMO)-Basic

データポリシー: JAMSTEC

観測データ項目: 水深

サイエンスキーワード:

海洋 > 水深/海底地形 > 水深
固体地球 > 地形学

クルーズレポート

http://www.godac.jamstec.go.jp/catalog/data/doc_catalog/media/KY08-08_all.pdf

① データのご利用にあたって

データ責任者

情報管理部

データの利用制限

データ利用の制限については [注意事項](#) をご参照ください。

引用方法

データの引用については [注意事項](#) をご参照ください。

観測機器

機器名:

マルチナロービーム測深装置



概要

本データは、マルチビーム音響測深装置により計測した水深値である。マルチビーム音響測深装置とは、指向性のある音響ビームを船底の送波器から送波、海底面から反射した音響ビームを受波器で受波し、この送波器から受波器までの音響ビームの伝搬時間より、水深値を求めるものである。この装置は、多数配列された送波、受波器から、船の船首尾方向と直行する方向に扇状の音響ビームを送信することで、一度に多数の水深値を計測することが可能である。また、正確な音響ビームの伝搬時間を計測するために、音速補正データの取得および補正も合わせて行っている(音速補正参照)。

データを公開するにあたり、データにはノイズが含まれることから、一定の基準で信頼性の低いデータを除去する処理 (Processed Data参照) を行っている。

計測装置

メーカー: SEABEAM INSTRUMENTS
型式: SEABEAM 2112(船上局)
CLASSIC SEABEAM(送受波器)
周波数: 12kHz
測定幅(スワス幅): 最大150°
ビーム角: 2.67 * 2.67°
ビーム数: 151
計測範囲: 100m - 11,000m
分解能(深度方向): 水深値(m) * 2%以内または±1m以内の大きいほう

音速補正

上記の音速補正について、調査海域で取得されたデータは調査時にXBT等による温度データの取得を行い、音速補正を行っている。しかし、回航時に取得されたデータは、航行中に音速補正データの計測を行わないことから、航海終了後にアルゴフロートのデータおよび過去に取得したXBTデータを使用し、音速補正を行っている。

Processed Data

CARIS社のHIPS and SIPSを使用し、下記のいずれかに該当するデータを信頼性の低いデータとして除去した。

- ・位置情報エラーデータ
- ・メーカー公表のスペックを超えるデータ (計測装置参照)
- ・スパイク状に突出したデータ (1ping内で起点としたビームと前後のビームとの角度が両者とも5度以下の場合)
- ・サイドビームデータ (Beam No.1-45,105-151 : 右舷側がNo.1ビーム)

なお、調査海域と回航時ではデータの品質が異なるため、調査時および回航時取得のデータを区別して公開する。また、それぞれのデータは取得された日付単位で分割されている。ファイル名は以下の通りである。

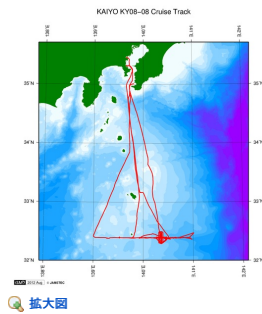
- ・調査海域取得データ : YYYYMMDD.dat
- ・回航時取得データ : TYYYYMMDD.dat

YYYYは西暦4桁、MMは月、DDは日付、Tは回航時で取得したデータを示している。

注意事項

- (1) 位置データの測地系:WGS84
- (2) 潮汐補正については未補正
- (3) ダウンロード時にはzip形式で圧縮されているので、解凍してから利用のこと。
- (4) Raw Dataデータが必要な場合は上記「お問い合わせ」よりご連絡ください。

関連情報



KY08-08

船舶名: かいよう
期間: 2008-08-13 - 2008-08-28
主席/首席: 佐藤 壮 (海洋研究開発機構)
プロジェクト名: [地震探査]
課題名: 「高精度地殻構造探査に係る研究開発」伊豆小笠原島弧の地殻進化過程解明-IODP Project IBM 為の構造研究

更新履歴

2012-10-25	観測データを登録しました。
------------	---------------

JAMSTEC

サイトポリシー
個人情報保護について
オンラインデータとサンプルの利用申請
データポリシー

更新情報

サイト更新履歴
フィードバック

一覧

公表成果一覧
公開情報件数
データを探す
地図検索
データツリー
詳細検索

船舶の紹介

なつしま
かいよう
よこすか
みらい
かきれい
ちぎゅう
かいめい
新青丸
白鳳丸

潜水船の紹介

かいこう
しんかい2000
しんかい6500
ディープ・トウ
ハイバードルフィン
うらしま
よこすかディープ・トウ
6Kカメラディープ・トウ
6Kソーナーディープ・トウ
KM-ROV
シェル型パワーグラブ
爪型パワーグラブ
海底設置型掘削装置

航海情報へ

航海番号:

潜航情報へ

潜航番号:



「かいよう」 KY08-08 海底地形 (MBES)

最終更新日: 2012-10-25

ReadMe 観測データ **データフォーマット**

航海番号: **KY08-08**

海底地形 (MBES): Processed (DMO)-Basic

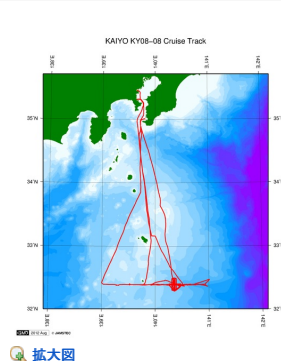
データポリシー: [JAMSTEC](#)

Bathymetry XYZ

測深データの1データは33バイトです。

No.	カラム	内容	表示形式	単位	備考
1	1 - 11	経度	f11.6	度	+ : 東経 - : 西経
2	13 - 22	緯度	f10.6	度	+ : 北緯 - : 南緯
3	24 - 31	水深	f9.3	m	
4	32 - 33	ターミネータ	a2		[CR][LF]

関連情報



KY08-08

船舶名: かいよう

期間: 2008-08-13 - 2008-08-28

主席/首席: 佐藤 壮 (海洋研究開発機構)

プロジェクト名: [地震探査]

課題名: 「高精度地殻構造探査に係る研究開発」伊豆小笠原島弧の地殻進化過程解明-IODP Project
IBM為の構造研究

更新履歴

2012-10-25 観測データを登録しました。

JAMSTEC

サイトポリシー

個人情報保護について

オフラインデータとサンプル

の利用申請

データポリシー

更新情報

サイト更新履歴

フィードー覧

一覧

公表成果一覧

公開情報件数

データを探す

地図検索

データツリー

詳細検索

船舶の紹介

なつしま

かいよう

よこすか

みらい

かいれい

ちきゅう

かいめい

新青丸

白鳳丸

潜水船の紹介

かいこう

しんかい2000

しんかい6500

ディープ・トウ

ハイバードルフィン

うらしま

よこすかディープ・トウ

6Kカメラディープ・トウ

6Kソーナーディープ・トウ

KM-ROV

シェル型パワーグラブ

爪型パワーグラブ

海底設置型掘削装置

航海情報へ

航海番号: Go

潜航情報へ

潜航番号: Go

「かいよう」 KY08-08 海底地形 (MBES)

最終更新日: 2012-10-25

ReadMe **観測データ** データフォーマット

航海番号: **KY08-08**

海底地形 (MBES): Processed (DMO)-Basic

データポリシー: **JAMSTEC**

観測データ項目: 水深

サイエンスキーワード:

海洋 > 水深/海底地形 > 水深
固体地球 > 地形学

観測位置



— ... 測線 — ... 航跡 ● ... 観測点、潜航点、掘削点

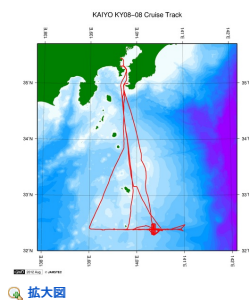
Imagery reproduced from ...

データリスト

バスケットに追加

ファイル名
20080814.zip
20080817.zip
20080818.zip
20080819.zip
20080820.zip
20080825.zip
20080826.zip
20080827.zip

関連情報



拡大図

KY08-08

船舶名: かいよう

期間: 2008-08-13 - 2008-08-28

主席/首席: 佐藤 社 (海洋研究開発機構)

プロジェクト名: [地震探査]

課題名: 「高精度地殻構造探査に係る研究開発」伊豆小笠原島弧の地殻進化過程解明-IODP Project IBM為の構造研究

更新履歴

2012-10-25 観測データを登録しました。

JAMSTEC

サイトポリシー
個人情報保護について
オフラインデータとサンプル
の利用申請
データポリシー

更新情報

サイト更新履歴
フィード一覧

一覧

公表成果一覧
公開情報件数
データを探す
地図検索
データツリー
詳細検索

船舶の紹介

なつしま
かいよう
よこすか
みらい
かいれい
ちきゅう
かいめい
新青丸
白鳳丸

潜水船の紹介

かいこう
しんかい2000
しんかい6500
ディープ・トウ
ハイバードルフィン
うらしま
よこすかディープ・トウ
6Kカメラディープ・トウ
6Kソーナーディープ・トウ
KM-ROV
シェル型パワーグラブ
爪型パワーグラブ
海底設置型掘削装置

航海情報へ

航海番号: Go

潜航情報へ

潜航番号: Go



JAMSTEC 国立研究開発法人
海洋研究開発機構
JAPAN AGENCY FOR MARINE-EARTH SCIENCE AND TECHNOLOGY