

## 「みらい」 MR13-03 Leg1 雨滴粒径分布

最終更新日: 2015-07-31

**ReadMe** 観測データ

航海番号: **MR13-03 Leg1**

雨滴粒径分布: Processed (PI)

データポリシー: **JAMSTEC**

観測データ項目:

サイエンスキーワード:

### データの概要

雨滴粒径別の雨滴数データ。1 分毎。

Joss-Waldvogel式雨滴粒径分布計（ディストロメータ）で取得され、収録ソフトウェア"Disdrodata"にて処理・出力されたデータ。

### クルーズレポート

[http://www.godac.jamstec.go.jp/catalog/data/doc\\_catalog/media/MR13-03\\_leg1-2\\_all.pdf](http://www.godac.jamstec.go.jp/catalog/data/doc_catalog/media/MR13-03_leg1-2_all.pdf)

### ① データのご利用にあたって

#### データ責任者

勝俣昌己（JAMSTEC）

#### データの利用制限

特になし

#### 引用方法

以下の内容の記述を加えること。

"本データはJAXA降水観測ミッション第7回研究公募の採択課題にて取得された。"

### 観測機器

機器名:

ディストロメータ

機器の概要:

Joss-Waldvogel式雨滴粒径分布計

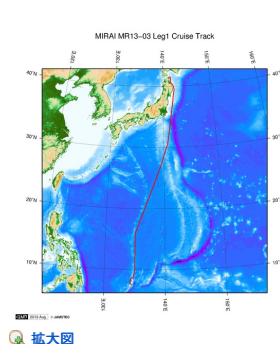
RD-80（Disdrodata Inc.）



### データフォーマット

添付ファイル "Disdrodata 2.1 User Guide.pdf"を参照のこと

### 関連情報



#### MR13-03 Leg1

船舶名: みらい

期間: 2013-05-31 - 2013-06-10

主席/首席: 勝俣 昌己（海洋研究開発機構）

プロジェクト名: [季節内変動（MJO）の観測研究]

課題名: ▶ 西部熱帯太平洋における季節内変動に関する観測研究

拡大図

### 更新履歴

2015-07-31 観測データを登録しました。

#### JAMSTEC

サイトポリシー

個人情報保護について

オンラインデータとサンプル

利用申請

データポリシー

#### 更新情報

サイト更新履歴

フィード一覧

#### 一覧

公表成果一覧

公開情報件数

データを探す

地図検索

データツリー

詳細検索

#### 船舶の紹介

なつしま

かいよう

よこすか

みらい

かいれい

ちきゅう

かいめい

新青丸

白鳳丸

#### 潜水船の紹介

かいこう

しんかい2000

しんかい6500

ディー・トウ

ハイバードルフィン

うらしま

よこすかディーブ・トウ

6Kカメラディーブ・トウ

6Kソーナーディーブ・トウ

KM-ROV

シェル型パワーグラブ

爪型パワーグラブ

海底設置型掘削装置

#### 航海情報へ

航海番号:  Go

#### 潜航情報へ

潜航番号:  Go



**JAMSTEC** 国立研究開発法人  
海洋研究開発機構  
JAPAN AGENCY FOR MARINE-EARTH SCIENCE AND TECHNOLOGY



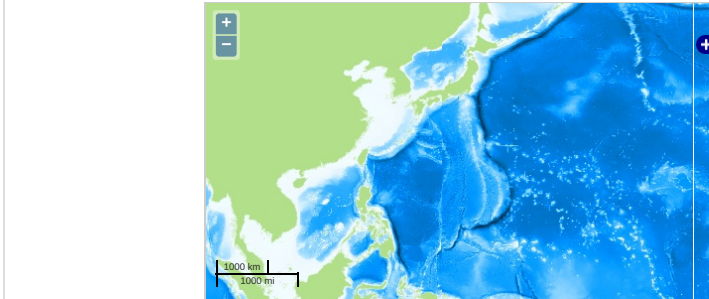
## 「みらい」 MR13-03 Leg1 雨滴粒径分布

最終更新日: 2015-07-31

### ReadMe 観測データ

航海番号: **MR13-03 Leg1**  
雨滴粒径分布: Processed (PI)  
データポリシー: [JAMSTEC](#)  
観測データ項目:  
サイエンスキーワード:

#### 観測位置



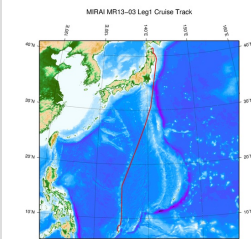
— ... 測線 — ... 航跡 ● ... 観測点、潜航点、掘削点

#### データリスト

バスケットに追加

- ☐ ファイル名
- ☐ Disdrodata 2.1 User Guide.pdf
- ☐ MR13-03\_leg1\_JW.zip

#### 関連情報



拡大図

#### MR13-03 Leg1

船舶名: みらい  
期間: 2013-05-31 - 2013-06-10  
主席/首席: 勝俣 昌己 (海洋研究開発機構)  
プロジェクト名: [季節内変動 (MJO) の観測研究]  
課題名: ▶ 西部熱帯太平洋における季節内変動に関する観測研究

#### 更新履歴

2015-07-31 観測データを登録しました。

#### JAMSTEC

サイトポリシー  
個人情報保護について  
オフラインデータとサンプルの利用申請  
データポリシー

#### 更新情報

サイト更新履歴  
フィード一覧

#### 一覧

公表成果一覧  
公開情報件数  
データを探す  
地図検索  
データツリー  
詳細検索

#### 船舶の紹介

なつしま  
かいよう  
よこすか  
みらい  
かいいい  
ちきゅう  
かいいい  
新青丸  
白鳳丸

#### 潜水艇の紹介

かいこう  
しんかい2000  
しんかい6500  
ディープ・トウ  
ハイバードルフィン  
うらしま  
よこすかディープ・トウ  
6Kカメラディープ・トウ  
6Kソーナーディープ・トウ  
KM-ROV  
シェル型パワーグラブ  
爪型パワーグラブ  
海底設置型掘削装置

#### 航海情報へ

航海番号:  Go

#### 潜航情報へ

潜航番号:  ▼  Go

