

「みらい」 MR16-09 Leg3 全炭酸 (TCO2)

最終更新日: 2019-07-31

ReadMe 観測データ データフォーマット

航海番号: **MR16-09 Leg3**

全炭酸 (TCO2): Processed (PI)

データポリシー: **JAMSTEC**

観測データ項目: 全炭酸濃度, 表面水温, 表面塩分

サイエンスキーワード:

海洋 > 海洋化学 > 全無機炭素

海洋 > 塩分/密度 > 塩分

海洋 > 海水温 > 海面水温

クルーズレポート

http://www.godac.jamstec.go.jp/catalog/data/doc_catalog/media/MR16-09_leg1-4_all.pdf

① データのご利用にあたって

データ責任者

村田 昌彦 (海洋研究開発機構)

データの利用制限

データ利用の制限については [注意事項](#) をご参照ください。

引用方法

データの引用については [注意事項](#) をご参照ください。

観測機器

機器名:

表層海水全炭酸連続測定装置 (MR09-04 -)



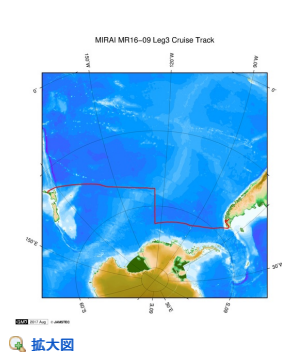
引用方法に関する注意事項

[WHP P17E Revisit in 2017 Data Book](#) (doi: 10.17596/0000003) を引用してください。

概要

測定方法等の詳細はデータブック "[WHP P17E Revisit in 2017 Data Book](#)" (doi: 10.17596/0000003) をご参照ください。

関連情報



MR16-09 Leg3

船舶名: みらい

期間: 2017-02-08 - 2017-03-04

主席/首席: 内田 裕 (海洋研究開発機構)

プロジェクト名: [WOCe再観測]

課題名: ▶ 海洋大気エアロゾル船上観測: 気候への影響をさぐる

更新履歴

2019-07-31 観測データを登録しました。

JAMSTEC

サイトポリシー

個人情報保護について

オフラインデータとサンプル

利用申請

データポリシー

更新情報

サイト更新履歴

フィードバック

一覧

公表成果一覧

公開情報件数

データを探す

地図検索

データツリー

詳細検索

船舶の紹介

なつしま

かいよう

よこすか

みらい

かいてい

ちきゅう

かいめい

新青丸

白鳳丸

潜水船の紹介

かいこう

しんかい2000

しんかい6500

ディープ・トウ

ハイバードルフィン

うらしま

よこすかディープ・トウ

6Kカメラディープ・トウ

6Kソーナーディープ・トウ

KM-ROV

シェル型パワーグラブ

爪型パワーグラブ

海底設置型掘削装置

航海情報へ

航海番号: Go

潜航情報へ

潜航番号: Go

「みらい」 MR16-09 Leg3 全炭酸 (TCO2)

最終更新日: 2019-07-31

ReadMe 観測データ データフォーマット

航海番号: [MR16-09 Leg3](#)

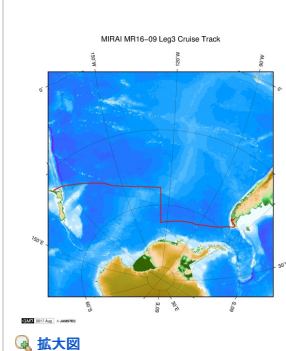
全炭酸 (TCO2): Processed (PI)

データポリシー: [JAMSTEC](#)

Data Format

カラム番号	項目名	説明
1	Date	Year (4 figures), Month (2 figures) and Day (2 figures) (UTC)
2	Time	Hour (2 figures), Minute (2 figures) and Second (2 figures) in the case of 6 figures (UTC)
3	Latitude	Latitude (decimal)
4	Longitude	Longitude (decimal)
5	SST	Sea surface temperature (°C)
6	SSS	Sea surface salinity
7	TCO2	Sea surface C _T (μmol/kg)

関連情報



MR16-09 Leg3

船舶名: みらい

期間: 2017-02-08 - 2017-03-04

主席/首席: 内田 裕 (海洋研究開発機構)

プロジェクト名: [WOCE再観測]

課題名: ▶ 海洋大気エアロゾル船上観測: 気候への影響をさぐる

更新履歴

2019-07-31 観測データを登録しました。

JAMSTEC

サイトポリシー
個人情報保護について
オフラインデータとサンプルの利用申請
データポリシー

更新情報

サイト更新履歴
フィードバック

一覧

公表成果一覧
公開情報件数
データを探す
地図検索
データツリー
詳細検索

船舶の紹介

なつしま
かいよう
よこすか
みらい
かいいい
ちきゅう
かいめい
新青丸
白鳳丸

潜水船の紹介

かいこう
しんかい2000
しんかい6500
ディープ・トウ
ハイバードルフィン
うらしま
よこすかディープ・トウ
6Kカメラディープ・トウ
6Kソーナーディープ・トウ
KM-ROV
シェル型パワーグラブ
爪型パワーグラブ
海底設置型掘削装置

航海情報へ

航海番号: Go

潜航情報へ

潜航番号: Go

「みらい」 MR16-09 Leg3 全炭酸 (TCO2)

最終更新日: 2019-07-31

ReadMe 観測データ データフォーマット

航海番号: **MR16-09 Leg3**

全炭酸 (TCO2): Processed (PI)

データポリシー: **JAMSTEC**

観測データ項目: 全炭酸濃度, 表面水温, 表面塩分

サイエンスキーワード:

海洋 > 海洋化学 > 全無機炭素

海洋 > 塩分/密度 > 塩分

海洋 > 海水温 > 海面水温

クルーズレポート

http://www.godac.jamstec.go.jp/catalog/data/doc_catalog/media/MR16-09_leg1-4_all.pdf

① データのご利用にあたって

データ責任者

村田 昌彦 (海洋研究開発機構)

データの利用制限

データ利用の制限については [注意事項](#) をご参照ください。

引用方法

データの引用については [注意事項](#) をご参照ください。

観測機器

機器名:

表層海水全炭酸連続測定装置 (MR09-04 -)



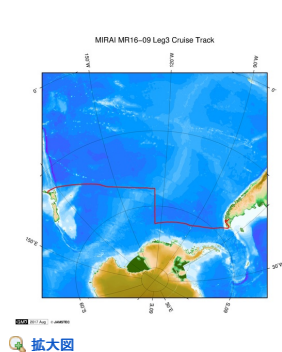
引用方法に関する注意事項

[WHP P17E Revisit in 2017 Data Book](#) (doi: 10.17596/0000003) を引用してください。

概要

測定方法等の詳細はデータブック "[WHP P17E Revisit in 2017 Data Book](#)" (doi: 10.17596/0000003) をご参照ください。

関連情報



MR16-09 Leg3

船舶名: みらい

期間: 2017-02-08 - 2017-03-04

主席/首席: 内田 裕 (海洋研究開発機構)

プロジェクト名: [WOCe再観測]

課題名: ▶ 海洋大気エアロゾル船上観測: 気候への影響をさぐる

[拡大図](#)

更新履歴

2019-07-31 観測データを登録しました。

JAMSTEC

サイトポリシー

個人情報保護について

オフラインデータとサンプル

利用申請

データポリシー

更新情報

サイト更新履歴

フィードバック

一覧

公表成果一覧

公開情報件数

データを探す

地図検索

データツリー

詳細検索

船舶の紹介

なつしま

かいよう

よこすか

みらい

かいてい

ちきゅう

かいてい

新青丸

白鳳丸

潜水船の紹介

かいこう

しんかい2000

しんかい6500

ディープ・トウ

ハイバードルフィン

うらしま

よこすかディープ・トウ

6Kカメラディープ・トウ

6Kソーナーディープ・トウ

KM-ROV

シェル型パワーグラブ

爪型パワーグラブ

海底設置型掘削装置

航海情報へ

航海番号: Go

潜航情報へ

潜航番号: Go

「みらい」 MR16-09 Leg3 全炭酸 (TCO2)

最終更新日: 2019-07-31

ReadMe 観測データ データフォーマット

航海番号: MR16-09 Leg3

全炭酸 (TCO2): Processed (PI)

データポリシー: JAMSTEC

観測データ項目: 全炭酸濃度, 表面水温, 表面塩分

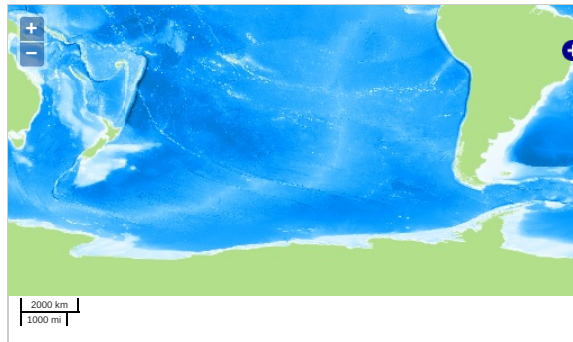
サイエンスキーワード:

海洋 > 海洋化学 > 全無機炭素

海洋 > 塩分/密度 > 塩分

海洋 > 海水温 > 海面水温

観測位置



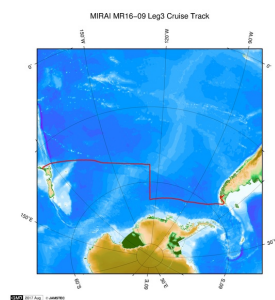
Imagery reproduced from ...

データリスト

バスケットに追加

- ☐ ファイル名
- ☐ MR16-09CT_underway.csv
- ☐ Readme_CT_MR16-09.pdf

関連情報



拡大図

MR16-09 Leg3

船舶名: みらい

期間: 2017-02-08 - 2017-03-04

主席/首席: 内田 裕 (海洋研究開発機構)

プロジェクト名: [WOCE再観測]

課題名: ▶ 海洋大気エアロゾル船上観測: 気候への影響をさぐる

更新履歴

2019-07-31 観測データを登録しました。

JAMSTEC

サイトポリシー
個人情報保護について
オフラインデータとサンプル
の利用申請
データポリシー

更新情報

サイト更新履歴
フィードバック

一覧

公表成果一覧
公開情報件数
データを探す
地図検索
データツリー
詳細検索

船舶の紹介

なつしま
かいよう
よこすか
みらい
かいいい
ちきゅう
かいいい
新青丸
白鳳丸

潜水船の紹介

かいこう
しんかい2000
しんかい6500
ディープ・トウ
ハイバードルフィン
うらしま
よこすかディープ・トウ
6Kカメラディープ・トウ
6Kソーナーディープ・トウ
KM-ROV
シェル型パワーグラブ
爪型パワーグラブ
海底設置型掘削装置

航海情報へ

航海番号: Go

潜航情報へ

潜航番号: Go