

「みらい」 MR02-K05 Leg1 船舶搭載型音響式流向流速計 (ADCP)

最終更新日: 2012-12-25

ReadMe 観測データ

航海番号: MR02-K05 Leg1

船舶搭載型音響式流向流速計 (ADCP): Processed (PI)

データポリシー: JAMSTEC

観測データ項目: 水深, 絶対流速 (東西, 南北, 鉛直成分)

サイエンスキーワード:

海洋 > 海洋循環 > 海流

クルーズレポート

http://www.godac.jamstec.go.jp/catalog/data/doc_catalog/media/MR02-K05_leg1_all.pdf

① データのご利用にあたって

データ責任者

- (1) If results are to be announced at academic societies or in scientific journals, please submit a notice of publication upon gaining the advance approval of the chief of investigation and the person(s) in charge of research issues who gathered that data.
- (2) Upon consultation in advance with the chief of investigation and the person(s) in charge of research issues who gathered that data, we request that the text of the results material contain a statement to the effect that it was obtained during "Mirai" cruise of MR02-K05, together with (a) Collaborators and (b) Address of thanks.

[MR02-K05 Leg1 / Shipboard ADCP]

Cruise: R/V Mirai, MR02-K05 Leg1

Project: JWACS 2002

Chief Scientist: Koji Shimada (IORGC/JAMSTEC)

PI: Koji Shimada (IORGC/JAMSTEC)

Data processing: Takashi Kamoshida(IORGC/JAMSTEC)

データの利用制限

データ利用の制限については [注意事項](#) をご参照ください。

引用方法

データの引用については [注意事項](#) をご参照ください。

観測機器

機器名:

音響流向流速計 (MR08-02 -)

機器名:

音響流向流速計 (- MR08-E01)



Rawデータ提供

Raw Dataデータが必要な場合は上記「お問い合わせ」よりご連絡ください。

このデータについて

Period

02 Sep., 2002 - 09 Oct., 2002 (Dutch Harbor - Dutch Harbor)

Quality control

Please see the [Procedure of data processing](#).

Format Description

For the convenience to use the data and visualizations, we provide the dataset as AWI Ocean Data View format (generic spreadsheet format). Please refer the header information to identify the parameters involved in the datasets.

Ocean Data View : <http://odv.awi-bremarhaven.de/>

Japanese Guide : http://www.jodc.go.jp/jodc_pub/digitalpub_j.html

Data

1. Heading angle : Honeywel, DRU-H

Ship velocity : calculated from ADCP bottom tracking data

File name	File size		File name	File size
AdcpBT20020902.txt	0.03MB		AdcpBT20020903.txt	3.0MB
AdcpBT20020904.txt	0.4MB		AdcpBT20020905.txt	1.0MB
AdcpBT20020906.txt	3.6MB		AdcpBT20020907.txt	10.4MB
AdcpBT20020908.txt	3.3MB		AdcpBT20020909.txt	14.3MB
			AdcpBT20020911.txt	8.3MB
AdcpBT20020912.txt	7.6MB		AdcpBT20020913.txt	2.0MB
AdcpBT20020914.txt	14.9MB		AdcpBT20020915.txt	10.9MB
AdcpBT20020916.txt	0.4MB		AdcpBT20020917.txt	10.0MB
AdcpBT20020918.txt	8.1MB		AdcpBT20020919.txt	3.2MB
AdcpBT20020920.txt	0.8MB		AdcpBT20020921.txt	3.5MB

AdcpBT20020922.txt	2.3MB		AdcpBT20020923.txt	29.9MB
AdcpBT20020924.txt	9.8MB		AdcpBT20020925.txt	8.9MB
AdcpBT20020926.txt	7.7MB		AdcpBT20020927.txt	12.9MB
AdcpBT20020928.txt	2.2MB		AdcpBT20020929.txt	2.9MB
AdcpBT20020930.txt	13.6MB		AdcpBT20021001.txt	2.8MB
AdcpBT20021002.txt	0.9MB		AdcpBT20021003.txt	0.7MB
AdcpBT20021004.txt	16.6MB		AdcpBT20021005.txt	15.8MB
AdcpBT20021006.txt	0.7MB		AdcpBT20021007.txt	1.2MB
AdcpBT20021008.txt	0.6MB		AdcpBT20021009.txt	2.6MB

2. Heading angle : Honeywel, DRU-H

Ship velocity : calculated from GPS data

File name	File size		File name	File size
AdcpGPS20020902.txt	4.1MB		AdcpGPS20020903.txt	17.0MB
AdcpGPS20020904.txt	0.4MB		AdcpGPS20020905.txt	1.0MB
AdcpGPS20020906.txt	3.6MB		AdcpGPS20020907.txt	11.0MB
AdcpGPS20020908.txt	3.3MB		AdcpGPS20020909.txt	33.7MB
AdcpGPS20020910.txt	4.2MB		AdcpGPS20020911.txt	32.7MB
AdcpGPS20020912.txt	22.5MB		AdcpGPS20020913.txt	44.6MB
AdcpGPS20020914.txt	44.7MB		AdcpGPS20020915.txt	43.2MB
AdcpGPS20020916.txt	44.2MB		AdcpGPS20020917.txt	44.5MB
AdcpGPS20020918.txt	8.8MB		AdcpGPS20020919.txt	3.2MB
AdcpGPS20020920.txt	0.8MB		AdcpGPS20020921.txt	3.5MB
AdcpGPS20020922.txt	2.3MB		AdcpGPS20020923.txt	37.7MB
AdcpGPS20020924.txt	9.8MB		AdcpGPS20020925.txt	10.6MB
AdcpGPS20020926.txt	7.8MB		AdcpGPS20020927.txt	16.5MB
AdcpGPS20020928.txt	2.2MB		AdcpGPS20020929.txt	2.9MB
AdcpGPS20020930.txt	24.7MB		AdcpGPS20021001.txt	42.6MB
AdcpGPS20021002.txt	43.9MB		AdcpGPS20021003.txt	44.2MB
AdcpGPS20021004.txt	28.2MB		AdcpGPS20021005.txt	17.6MB
AdcpGPS20021006.txt	0.7MB		AdcpGPS20021007.txt	1.2MB
AdcpGPS20021008.txt	0.6MB		AdcpGPS20021009.txt	2.7MB

3. Heading angle : gyrocompass for navigation

Ship velocity : calculated from ADCP bottom tracking data

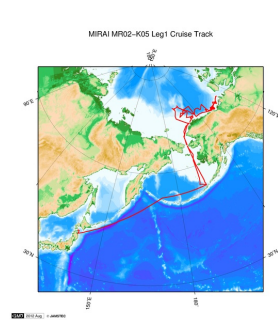
File name	File size
AdcpBTGyro20020908.txt	5.1MB

4. Heading angle : using gyrocompass for navigation as heading angle

Ship velocity : calculated from GPS data

File name	File size
AdcpGPSGyro20020908.txt	5.2MB

関連情報



[拡大図](#)

MR02-K05 Leg1

船舶名: みらい

期間: 2002-08-24 - 2002-10-10

主席/首席: 村田 昌彦 (海洋科学技術センター) / 島田 浩二 (海洋科学技術センター)

プロジェクト名: [北極海総合観測航海]

課題名: ▶ ADEOSII高性能マイクロ波放射計(AMSR)アルゴリズムの検証観測

更新履歴

2012-12-25 観測データを登録しました。

JAMSTEC

サイトポリシー

個人情報保護について

オフラインデータとサンプル

の利用申請

データポリシー

更新情報

サイト更新履歴

フィード一覧

一覧

公表成果一覧

公開情報件数

データを探す

地図検索

データツリー

詳細検索

船舶の紹介

なつしま

かいよう

よこすか

みらい

かいいい

ちきゅう

かいいい

新青丸

白鳳丸

潜水船の紹介

かいこう

しんかい2000

しんかい6500

ディーブ・トゥ

ハイバードルフィン

うらしま

よこすかディーブ・トゥ

6Kカメラディーブ・トゥ

6Kソーナーディーブ・トゥ

KM-ROV

シェル型パワーグラブ

爪型パワーグラブ

海底設置型掘削装置

航海情報へ

航海番号:

潜航情報へ

潜航番号:

「みらい」 MR02-K05 Leg1 船舶搭載型音響式流向流速計 (ADCP)

最終更新日: 2012-12-25

ReadMe 観測データ

航海番号: MR02-K05 Leg1
船舶搭載型音響式流向流速計 (ADCP): Processed (PI)
データポリシー: JAMSTEC
観測データ項目: 水深, 絶対流速 (東西, 南北, 鉛直成分)
サイエンスキーワード:
海洋 > 海洋循環 > 海流

クルーズレポート

http://www.godac.jamstec.go.jp/catalog/data/doc_catalog/media/MR02-K05_leg1_all.pdf

① データのご利用にあたって

データ責任者

- (1) If results are to be announced at academic societies or in scientific journals, please submit a notice of publication upon gaining the advance approval of the chief of investigation and the person(s) in charge of research issues who gathered that data.
- (2) Upon consultation in advance with the chief of investigation and the person(s) in charge of research issues who gathered that data, we request that the text of the results material contain a statement to the effect that it was obtained during "Mirai" cruise of MR02-K05, together with (a) Collaborators and (b) Address of thanks.

[MR02-K05 Leg1 / Shipboard ADCP]
Cruise: R/V Mirai, MR02-K05 Leg1
Project: JWACS 2002
Chief Scientist: Koji Shimada (IORGC/JAMSTEC)
PI: Koji Shimada (IORGC/JAMSTEC)
Data processing: Takashi Kamoshida (IORGC/JAMSTEC)

データの利用制限

データ利用の制限については [注意事項](#) をご参照ください。

引用方法

データの引用については [注意事項](#) をご参照ください。

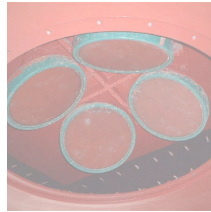
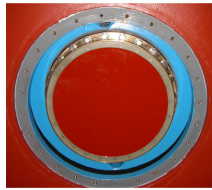
観測機器

機器名:

音響流向流速計 (MR08-02 -)

機器名:

音響流向流速計 (- MR08-E01)



Rawデータ提供

Raw Dataデータが必要な場合は上記「お問い合わせ」よりご連絡ください。

このデータについて

Period

02 Sep., 2002 - 09 Oct., 2002 (Dutch Harbor - Dutch Harbor)

Quality control

Please see the [Procedure of data processing](#).

Format Description

For the convenience to use the data and visualizations, we provide the dataset as AWI Ocean Data View format (generic spreadsheet format). Please refer the header information to identify the parameters involved in the datasets.

Ocean Data View : <http://odv.awi-bremharhaven.de/>

Japanese Guide : http://www.jodc.go.jp/jodc_pub/digitalpub_j.html

Data

1. Heading angle : Honeywell, DRU-H

Ship velocity : calculated from ADCP bottom tracking data

File name	File size		File name	File size
AdcpBT20020902.txt	0.03MB		AdcpBT20020903.txt	3.0MB
AdcpBT20020904.txt	0.4MB		AdcpBT20020905.txt	1.0MB
AdcpBT20020906.txt	3.6MB		AdcpBT20020907.txt	10.4MB
AdcpBT20020908.txt	3.3MB		AdcpBT20020909.txt	14.3MB
			AdcpBT20020911.txt	8.3MB
AdcpBT20020912.txt	7.6MB		AdcpBT20020913.txt	2.0MB
AdcpBT20020914.txt	14.9MB		AdcpBT20020915.txt	10.9MB
AdcpBT20020916.txt	0.4MB		AdcpBT20020917.txt	10.0MB
AdcpBT20020918.txt	8.1MB		AdcpBT20020919.txt	3.2MB
AdcpBT20020920.txt	0.8MB		AdcpBT20020921.txt	3.5MB
AdcpBT20020922.txt	2.3MB		AdcpBT20020923.txt	29.9MB
AdcpBT20020924.txt	9.8MB		AdcpBT20020925.txt	8.9MB
AdcpBT20020926.txt	7.7MB		AdcpBT20020927.txt	12.9MB
AdcpBT20020928.txt	2.2MB		AdcpBT20020929.txt	2.9MB
AdcpBT20020930.txt	13.6MB		AdcpBT20021001.txt	2.8MB
AdcpBT20021002.txt	0.9MB		AdcpBT20021003.txt	0.7MB

AdcpBT20021004.txt	16.6MB		AdcpBT20021005.txt	15.8MB
AdcpBT20021006.txt	0.7MB		AdcpBT20021007.txt	1.2MB
AdcpBT20021008.txt	0.6MB		AdcpBT20021009.txt	2.6MB

2. Heading angle : Honeywel, DRU-H

Ship velocity : calculated from GPS data

File name	File size		File name	File size
AdcpGPS20020902.txt	4.1MB		AdcpGPS20020903.txt	17.0MB
AdcpGPS20020904.txt	0.4MB		AdcpGPS20020905.txt	1.0MB
AdcpGPS20020906.txt	3.6MB		AdcpGPS20020907.txt	11.0MB
AdcpGPS20020908.txt	3.3MB		AdcpGPS20020909.txt	33.7MB
AdcpGPS20020910.txt	4.2MB		AdcpGPS20020911.txt	32.7MB
AdcpGPS20020912.txt	22.5MB		AdcpGPS20020913.txt	44.6MB
AdcpGPS20020914.txt	44.7MB		AdcpGPS20020915.txt	43.2MB
AdcpGPS20020916.txt	44.2MB		AdcpGPS20020917.txt	44.5MB
AdcpGPS20020918.txt	8.8MB		AdcpGPS20020919.txt	3.2MB
AdcpGPS20020920.txt	0.8MB		AdcpGPS20020921.txt	3.5MB
AdcpGPS20020922.txt	2.3MB		AdcpGPS20020923.txt	37.7MB
AdcpGPS20020924.txt	9.8MB		AdcpGPS20020925.txt	10.6MB
AdcpGPS20020926.txt	7.8MB		AdcpGPS20020927.txt	16.5MB
AdcpGPS20020928.txt	2.2MB		AdcpGPS20020929.txt	2.9MB
AdcpGPS20020930.txt	24.7MB		AdcpGPS20021001.txt	42.6MB
AdcpGPS20021002.txt	43.9MB		AdcpGPS20021003.txt	44.2MB
AdcpGPS20021004.txt	28.2MB		AdcpGPS20021005.txt	17.6MB
AdcpGPS20021006.txt	0.7MB		AdcpGPS20021007.txt	1.2MB
AdcpGPS20021008.txt	0.6MB		AdcpGPS20021009.txt	2.7MB

3. Heading angle : gyrocompass for navigation

Ship velocity : calculated from ADCP bottom tracking data

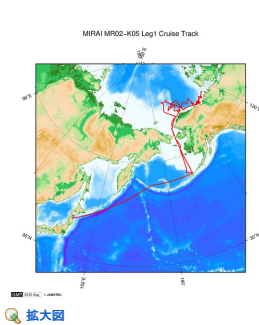
File name	File size
AdcpBTGyro20020908.txt	5.1MB

4. Heading angle : using gyrocompass for navigation as heading angle

Ship velocity : calculated from GPS data

File name	File size
AdcpGPSGyro20020908.txt	5.2MB

関連情報



MR02-K05 Leg1


船名: みらい
 期間: 2002-08-24 - 2002-10-10
 主席/首席: 村田 昌彦 (海洋科学技術センター) / 島田 浩二 (海洋科学技術センター)
 プロジェクト名: [北極海総合観測航海]
 課題名: ▶ ADEOSII高性能マイクロ波放射計(AMSR)アルゴリズムの検証観測

更新履歴

2012-12-25 観測データを登録しました。

<p>JAMSTEC サイトポリシー 個人情報保護について オフラインデータとサン プルの利用申請 データポリシー 更新情報 サイト更新履歴 フィードバック</p>	<p>一覧 公表成果一覧 公開情報件数 データを探す 地図検索 データツリー 詳細検索</p>	<p>船舶の紹介 なつしま かいよう よこすか みらい きれい ちきゅう かいめい 新青丸 白風丸</p>	<p>潜水船の紹介 かいこう しんかい2000 しんかい6500 ディープ・トウ ハイバードルフィン うらしま よこすかディープ・トウ 6Kカメラディープ・トウ 6Kソナーディープ・トウ KM-ROV シェル型パワーグラブ 爪型パワーグラブ 海底設置型掘削装置</p>	<p>航海情報へ 航海番号: <input type="text"/> <input type="button" value="Go"/></p> <p>潜航情報へ 潜航番号: <input type="text"/> <input type="button" value="Go"/></p>
--	---	--	---	---

Copyright 2011 Japan Agency for Marine-Earth Science and Technology


JAMSTEC 国立研究開発法人
 海洋研究開発機構
 JAPAN AGENCY FOR MARINE-EARTH SCIENCE AND TECHNOLOGY

「みらい」 MR02-K05 Leg1 船舶搭載型音響式流向流速計 (ADCP)

最終更新日: 2012-12-25

ReadMe 観測データ

航海番号: MR02-K05 Leg1

船舶搭載型音響式流向流速計 (ADCP): Processed (PI)

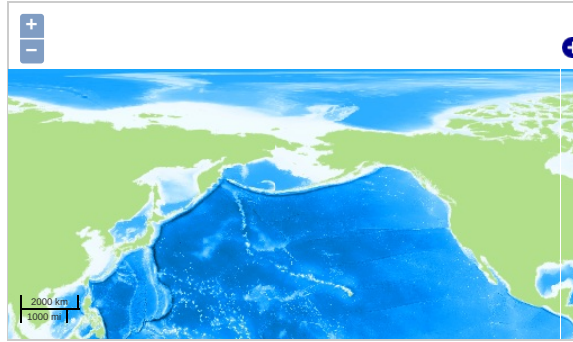
データポリシー: JAMSTEC

観測データ項目: 水深, 絶対流速 (東西, 南北, 鉛直成分)

サイエンスキーワード:

海洋 > 海洋循環 > 海流

観測位置



Imagery reproduced from ...

... 測線 ... 航跡 ● ... 観測点、潜航点、掘削点

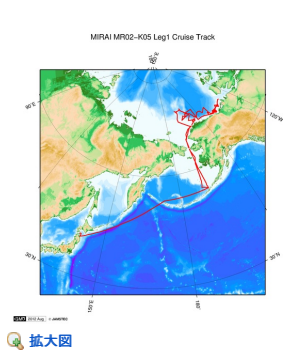
データリスト

バスケットに追加

- | <input type="checkbox"/> | ファイル名 |
|--------------------------|------------------------|
| <input type="checkbox"/> | AdcpBT20020902.txt |
| <input type="checkbox"/> | AdcpBT20020903.txt |
| <input type="checkbox"/> | AdcpBT20020904.txt |
| <input type="checkbox"/> | AdcpBT20020905.txt |
| <input type="checkbox"/> | AdcpBT20020906.txt |
| <input type="checkbox"/> | AdcpBT20020907.txt |
| <input type="checkbox"/> | AdcpBT20020908.txt |
| <input type="checkbox"/> | AdcpBT20020909.txt |
| <input type="checkbox"/> | AdcpBT20020911.txt |
| <input type="checkbox"/> | AdcpBT20020912.txt |
| <input type="checkbox"/> | AdcpBT20020913.txt |
| <input type="checkbox"/> | AdcpBT20020914.txt |
| <input type="checkbox"/> | AdcpBT20020915.txt |
| <input type="checkbox"/> | AdcpBT20020916.txt |
| <input type="checkbox"/> | AdcpBT20020917.txt |
| <input type="checkbox"/> | AdcpBT20020918.txt |
| <input type="checkbox"/> | AdcpBT20020919.txt |
| <input type="checkbox"/> | AdcpBT20020920.txt |
| <input type="checkbox"/> | AdcpBT20020921.txt |
| <input type="checkbox"/> | AdcpBT20020922.txt |
| <input type="checkbox"/> | AdcpBT20020923.txt |
| <input type="checkbox"/> | AdcpBT20020924.txt |
| <input type="checkbox"/> | AdcpBT20020925.txt |
| <input type="checkbox"/> | AdcpBT20020926.txt |
| <input type="checkbox"/> | AdcpBT20020927.txt |
| <input type="checkbox"/> | AdcpBT20020928.txt |
| <input type="checkbox"/> | AdcpBT20020929.txt |
| <input type="checkbox"/> | AdcpBT20020930.txt |
| <input type="checkbox"/> | AdcpBT20021001.txt |
| <input type="checkbox"/> | AdcpBT20021002.txt |
| <input type="checkbox"/> | AdcpBT20021003.txt |
| <input type="checkbox"/> | AdcpBT20021004.txt |
| <input type="checkbox"/> | AdcpBT20021005.txt |
| <input type="checkbox"/> | AdcpBT20021006.txt |
| <input type="checkbox"/> | AdcpBT20021007.txt |
| <input type="checkbox"/> | AdcpBT20021008.txt |
| <input type="checkbox"/> | AdcpBT20021009.txt |
| <input type="checkbox"/> | AdcpBTGyro20020908.txt |
| <input type="checkbox"/> | AdcpGPS20020902.txt |
| <input type="checkbox"/> | AdcpGPS20020903.txt |
| <input type="checkbox"/> | AdcpGPS20020904.txt |
| <input type="checkbox"/> | AdcpGPS20020905.txt |

<input type="checkbox"/>	AdcpGPS20020906.txt
<input type="checkbox"/>	AdcpGPS20020907.txt
<input type="checkbox"/>	AdcpGPS20020908.txt
<input type="checkbox"/>	AdcpGPS20020909.txt
<input type="checkbox"/>	AdcpGPS20020910.txt
<input type="checkbox"/>	AdcpGPS20020911.txt
<input type="checkbox"/>	AdcpGPS20020912.txt
<input type="checkbox"/>	AdcpGPS20020913.txt
<input type="checkbox"/>	AdcpGPS20020914.txt
<input type="checkbox"/>	AdcpGPS20020915.txt
<input type="checkbox"/>	AdcpGPS20020916.txt
<input type="checkbox"/>	AdcpGPS20020917.txt
<input type="checkbox"/>	AdcpGPS20020918.txt
<input type="checkbox"/>	AdcpGPS20020919.txt
<input type="checkbox"/>	AdcpGPS20020920.txt
<input type="checkbox"/>	AdcpGPS20020921.txt
<input type="checkbox"/>	AdcpGPS20020922.txt
<input type="checkbox"/>	AdcpGPS20020923.txt
<input type="checkbox"/>	AdcpGPS20020924.txt
<input type="checkbox"/>	AdcpGPS20020925.txt
<input type="checkbox"/>	AdcpGPS20020926.txt
<input type="checkbox"/>	AdcpGPS20020927.txt
<input type="checkbox"/>	AdcpGPS20020928.txt
<input type="checkbox"/>	AdcpGPS20020929.txt
<input type="checkbox"/>	AdcpGPS20020930.txt
<input type="checkbox"/>	AdcpGPS20021001.txt
<input type="checkbox"/>	AdcpGPS20021002.txt
<input type="checkbox"/>	AdcpGPS20021003.txt
<input type="checkbox"/>	AdcpGPS20021004.txt
<input type="checkbox"/>	AdcpGPS20021005.txt
<input type="checkbox"/>	AdcpGPS20021006.txt
<input type="checkbox"/>	AdcpGPS20021007.txt
<input type="checkbox"/>	AdcpGPS20021008.txt
<input type="checkbox"/>	AdcpGPS20021009.txt
<input type="checkbox"/>	AdcpGPSGyro20020908.txt

関連情報



MR02-K05 Leg1

船舶名: みらい
 期間: 2002-08-24 - 2002-10-10
 主席/首席: 村田 昌彦 (海洋科学技術センター) / 島田 浩二 (海洋科学技術センター)
 プロジェクト名: [北極海総合観測航海]
 課題名: ▶ ADEOSII高性能マイクロ波放射計(AMSR)アルゴリズムの検証観測

更新履歴

2012-12-25 観測データを登録しました。

[JAMSTEC](#)
[サイトポリシー](#)
[個人情報保護について](#)
[オフラインデータとサンプルの利用申請](#)
[データポリシー](#)

[更新情報](#)
[サイト更新履歴](#)
[フィードバック](#)

[一覧](#)
[公表成果一覧](#)
[公開情報件数](#)
[データを探す](#)
[地図検索](#)
[データツリー](#)
[詳細検索](#)

[船舶の紹介](#)
[なつしま](#)
[かいよう](#)
[よこすか](#)
[みらい](#)
[かいらい](#)
[ちきゅう](#)
[かいいい](#)
[新青丸](#)
[白風丸](#)

[潜水船の紹介](#)
[かいこう](#)
[しんかい2000](#)
[しんかい6500](#)
[ディープ・トウ](#)
[ハイバードルフィン](#)
[うらしま](#)
[よこすかディープ・トウ](#)
[6Kカメラディープ・トウ](#)
[6Kソーナーディープ・トウ](#)
[KM-ROV](#)
[シェル型パワーグラブ](#)
[爪型パワーグラブ](#)
[海底設置型掘削装置](#)

[航海情報へ](#)

航海番号:

[潜航情報へ](#)

潜航番号:

