

「みらい」 MR01-K01 水温・塩分・深度計 (CTD)

最終更新日: 2017-06-22

ReadMe 観測データ データフォーマット

航海番号: **MR01-K01**

水温・塩分・深度計 (CTD): Processed (DMO)-QCcd

データポリシー: **JAMSTEC**

観測データ項目: 圧力, 水温, 塩分, 溶存酸素

サイエンスキーワード:

海洋 > 海洋化学 > 酸素

海洋 > 海水温 > 水温

海洋 > 塩分/密度 > 塩分

クルーズレポート

http://www.godac.jamstec.go.jp/catalog/data/doc_catalog/media/MR01-K01_all.pdf

① データのご利用にあたって

データ責任者

情報管理部

データの利用制限

データ利用の制限については **注意事項** をご参照ください。

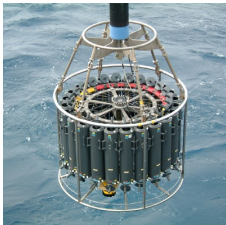
引用方法

データの引用については **注意事項** をご参照ください。

観測機器

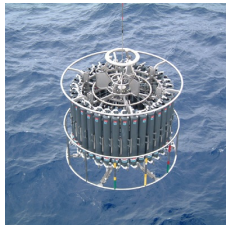
機器名:

大型CTD採水システム(30L * 24本)



機器名:

大型CTD採水システム(12L * 36本)



機器名:

小型CTD採水システム(12L * 12本)



機器名:

CTD (conductivity temperature depth measurements)



概要

電気伝導度水温水深計 (Conductivity-Temperature-Depth profiler: 以後CTDと略する。)は、圧力と共に水温、電気伝導度を鉛直的に連続測定するものである。「みらい」では、多筒採水器のフレームに取り付けて海中に吊り下げられ、リアルタイムにデータ取得を行う。ワイヤーケーブルを通じて観測データの信号は船上に送られ、水中部が必要とする電力は船上から供給される。

本航海のCTD観測で使用したセンサーの詳細は「計測センサー」に示すとおりである。ただし、データ取得に際しては、Sea-Bird社製のソフトSEASAVE (ver 5.27b) を用い、取得データの処理には同じくSea-Bird社製のソフトSEASOFT (ver 5.27b) を用いた。なお、取得データについては1db毎のpressure平均値を示した。

計測センサー

• 圧力

型式,メーカー: SBE9plus, Sea-Bird Electronics, Inc.

シリアルNo.: 79492

計測範囲: up ~ 10500m

精度: 0.015%F.S.

分解能: 0.001%F.S.

• 水温

型式,メーカー: SBE3, Sea-Bird Electronics, Inc.

シリアルNo.: 031464

計測範囲: -5.0 ~ +35degC

精度: 0.001degC

分解能: 0.0002degC

• 塩分

型式,メーカー: SBE4, Sea-Bird Electronics, Inc.

シリアルNo.: 041202

計測範囲: 0.0 ~ 7S/m

精度: 0.0003S/m

分解能: 0.00004S/m

各キャストの使用センサーは以下の通り。

Cast name	Serial number of sensor		Salinity	Dissolved Oxygen
	Pressure	Temperature		
C01S01	79492	031464	041202	-
C02S01	79492	031464	041202	-
C03S01	79492	031464	041202	-
C04S01	79492	031464	041202	-
C05S01	79492	031464	041202	-
C06S01	79492	031464	041202	-
C07S01	79492	031464	041202	-
C08S01	79492	031464	041202	-
C09S01	79492	031464	041202	-
C10S01	79492	031464	041202	-
C11S01	79492	031464	041202	-
C12S02	79492	031464	041202	-
C13S01	79492	031464	041202	-
C14S01	79492	031464	041202	-

Calibration Information

Calibration Informationは以下の通り。

[Calibration Information](#)

データ処理

(1) SEASOFTによるデータ処理手順についてコマンド名と機能を下表にまとめた。

コマンド名	機能
datcnv	バイナリーデータをアスキーデータに変換
section	処理データの抽出
wildedit	データのスパイクの検出、除去
binavg	データの平均
split	ダウンキャストデータの抽出

(2) 品質管理

QCed dataはRaw dataに対し、NODC (National Oceanographic Data Center) のデータ評価手法に基づいて品質管理しています。

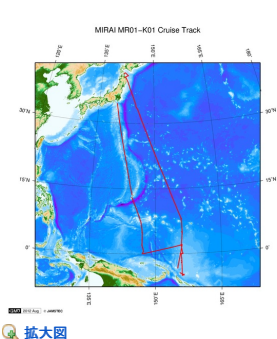
- 1) 隣り合う深度データの勾配チェックを実施
- 2) 密度逆転のチェックを実施
- 3) 海域・深度ごとに設定された閾値によるチェックを実施

詳細なデータ評価手法についてはNODCのサイトをご覧ください。

[QUALITY CONTROL AND PROCESSING OF HISTORICAL OCEANOGRAPHIC TEMPERATURE, SALINITY, AND OXYGEN DATA](#)

なお、さらにビジュアルチェックにより異常値を識別し、ビジュアルQC後のデータを公開しています。

関連情報



MR01-K01
 船舶名: みらい
 期間: 2001-02-14 - 2001-03-22
 主席/首席: 安藤 健太郎 (海洋科学技術センター)
 プロジェクト名: [Tropical Ocean Climate Study (TOCS)]
 課題名: ▶ Profile Floatの投入実験

更新履歴

2017-06-22	観測データを登録しました。
2014-08-20	観測データを登録しました。
2014-07-16	観測データを登録しました。
2014-02-06	観測データを登録しました。
2014-02-05	観測データを登録しました。
2012-12-25	観測データを登録しました。

JAMSTEC

サイトポリシー
 個人情報保護について
 オフラインデータとサンプルの利用申請
 データポリシー

更新情報

サイト更新履歴
 フィード一覧

一覧

公表成果一覧
 公開情報件数
 データを探す
 地図検索
 データツリー
 詳細検索

船舶の紹介

なつしま
 かいよう
 よこすか
 みらい
 いかいれい
 ちきゅう
 いかいめい
 新青丸
 白鳳丸

潜水船の紹介

かいこう
 しんかい2000
 しんかい6500
 ディープ・トウ
 ハイバードルフィン
 うらしま
 よこすかディープ・トウ
 6Kカメラディープ・トウ
 6Kソーナーディープ・トウ
 KM-ROV
 シェル型パワーグラブ
 爪型パワーグラブ
 海底設置型掘削装置

航海情報へ

航海番号:

潜航情報へ

潜航番号:



「みらい」 MR01-K01 水温・塩分・深度計 (CTD)

最終更新日: 2017-06-22

ReadMe 観測データ データフォーマット

航海番号: **MR01-K01**

水温・塩分・深度計 (CTD): Processed (DMO)-QCed

データポリシー: **JAMSTEC**

CTD DMO

Corrected data フォーマット

このデータはCCHDO (CLIVAR and Carbon Hydrographic Data Office) のExchange Formatに準拠しています。Exchange FormatについてはCCHDOのサイトをご覧ください。

CCHDO | CLIVAR & Carbon Hydrographic Data Office

以下データはExchange Formatではありませんのでフォーマットは各航海のページをご覧ください。

MR02-K05 Leg1

MR04-05

QCed data フォーマット

ファイルは、ヘッダ1行とデータ部の1キャスト分が収録されている。

データ行についてはヘッダに記載されている。

Header part

No.	カラム	項目	表示形式	備考
1	1	ヘッダID	a1	固定値 'H'
2	3 - 6	データID	a4	CTD
3	8 - 22	クルーズID	a15	MRYY-(K)XX(_legx)
4	24 - 31	キャスト名	a8	
5	33 - 40	日付	i8	YYYYMMDD (UTC)
6	42 - 45	時刻	i4	hhmm (UTC)
7	47 - 55	緯度	i2,a1,f5.2,a1	dd-mm.mmN(S)
8	57 - 66	経度	i3,a1,f5.2,a1	ddd-mm.mmE(W)
9	68 - 71	データ行数	i4	
10	72 - 73	改行コード	-	CR+LF

Data part

No.	カラム	項目名	単位	表示形式	備考
1	1 - 11	圧力	dbar	f11.3	
2	12 - 22	水温	deg-C	f11.4	ITS-90
3	23 - 33	塩分	PSU	f11.4	PSS-78
4	34 - 44	溶存酸素	umol/kg	f11.3	
5	45 - 55	フラグ	-	i11	1 - 7: 空白 8: 圧力フラグ 9: 水温フラグ 10: 塩分フラグ 11: 溶存酸素フラグ * reference: 品質管理フラグについてはこちらをご覧ください。
6	56 - 57	改行コード	-	-	CR+LF

各項目は11バイトで表示される。

欠測値は'-5'、エラー値は'-9'と表示される。

品質管理フラグ

1. Depth Flags

- 0 - accepted value
- 1 - error in recorded depth (same or less than previous depth)
- 2 - density inversion

2. Observed Level Flags

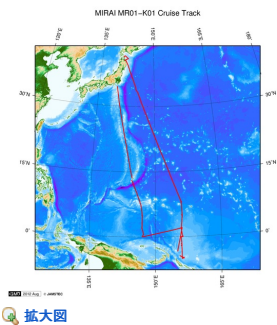
- N - missing value
- 0 - accepted value
- 1 - range outlier (outside of broad range check)
- 2 - failed inversion check
- 3 - failed gradient check
- 4 - zero anomaly
- 5 - failed combined gradient and inversion checks
- 6 - failed range and inversion checks
- 7 - failed range and gradient checks
- 8 - failed range and zero anomaly checks
- 9 - failed range and combined gradient and inversion checks
- A - failed visual check

QCed dataはRaw dataに対し、NODC (National Oceanographic Data Center) のデータ評価手法に基づいて品質管理し、ビジュアルQC後のデータを公開しています。データ評価手法についてはNODCのサイトをご覧ください。

QUALITY CONTROL AND PROCESSING OF HISTORICAL OCEANOGRAPHIC TEMPERATURE, SALINITY, AND OXYGEN DATA

サンプルプログラム

[ex_read2.f](#)



MR01-K01

船舶名: みらい

期間: 2001-02-14 - 2001-03-22

主席/首席: 安藤 健太郎 (海洋科学技術センター)

プロジェクト名: [Tropical Ocean Climate Study (TOCS)]

課題名: ▶ Profile Floatの投入実験

更新履歴

2017-06-22	観測データを登録しました。
2014-08-20	観測データを登録しました。
2014-07-16	観測データを登録しました。
2014-02-06	観測データを登録しました。
2014-02-05	観測データを登録しました。
2012-12-25	観測データを登録しました。

JAMSTEC

サイトポリシー

個人情報保護について

オフラインデータとサンプル

の利用申請

データポリシー

更新情報

サイト更新履歴

フィードバック

一覧

公表成果一覧

公開情報件数

データを探す

地図検索

データツリー

詳細検索

船舶の紹介

なつしま

かいよう

よこすか

みらい

かいいい

ちきゅう

かいめい

新青丸

白鳳丸

潜水船の紹介

かいこう

しんかい2000

しんかい6500

ディープ・トウ

ハイパードルフィン

うらしま

よこすかディープ・トウ

6Kカメラディープ・トウ

6Kソナーディープ・トウ

KM-ROV

シェル型パワーグラブ

爪型パワーグラブ

海底設置型掘削装置

航海情報へ

航海番号:

Go

潜航情報へ

潜航番号:

Go

Copyright 2011 Japan Agency for Marine-Earth Science and Technology



JAMSTEC

国立研究開発法人
海洋研究開発機構

JAPAN AGENCY FOR MARINE-EARTH SCIENCE AND TECHNOLOGY

「みらい」 MR01-K01 水温・塩分・深度計 (CTD)

最終更新日: 2017-06-22

ReadMe **観測データ** データフォーマット

航海番号: **MR01-K01**

水温・塩分・深度計 (CTD): Processed (DMO)-QCed

データポリシー: **JAMSTEC**

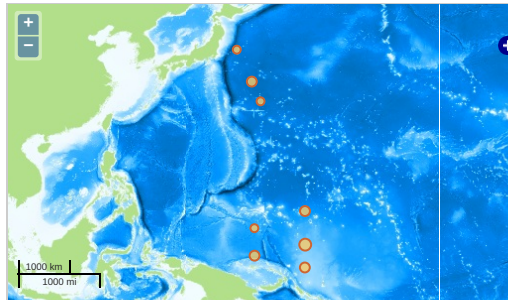
観測データ項目: 圧力, 水温, 塩分, 溶存酸素

サイエンスキーワード:

海洋 > 海洋化学 > 酸素
海洋 > 海水温 > 水温
海洋 > 塩分/密度 > 塩分

観測位置

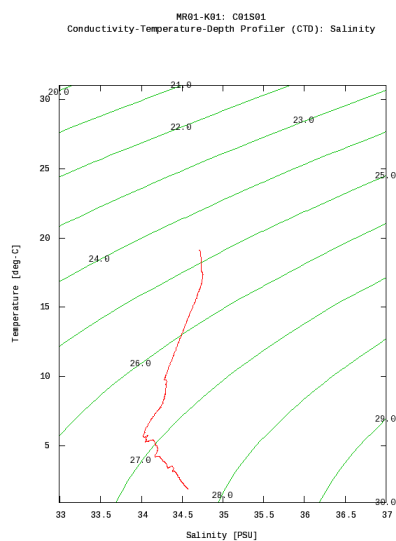
- 地図上のアイコン（観測点）をクリックすると、その観測点に含まれる観測をバブルに表示します。
- 観測名をクリックすると観測に関するグラフが表示されます。



Imagery reproduced from ...

グラフ

C01S01



Only values evaluated as "good" : all flags are 0" are plotted in profiles.
Please see Format Page for the definition of quality flags.

データリスト

バスケットに追加

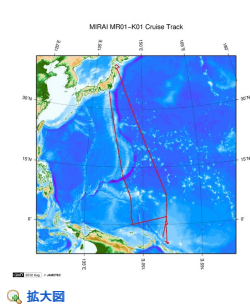
ファイル名
<input type="checkbox"/> C01S01.dat
<input type="checkbox"/> C02S01.dat
<input type="checkbox"/> C03S01.dat
<input type="checkbox"/> C04S01.dat
<input type="checkbox"/> C05S01.dat
<input type="checkbox"/> C06S01.dat
<input type="checkbox"/> C07S01.dat
<input type="checkbox"/> C08S01.dat
<input type="checkbox"/> C09S01.dat
<input type="checkbox"/> C10S01.dat
<input type="checkbox"/> C11S01.dat
<input type="checkbox"/> C12S02.dat
<input type="checkbox"/> C13S01.dat
<input type="checkbox"/> C14S01.dat
<input type="checkbox"/> ex_read2.f (サンプルプログラム)

ファイル名

- 観測リスト
データファイルに含まれる観測の一覧を以下に表示します。

観測	日時	緯度[°]	経度[°]
C01S01	2001-02-16 00:18	36.6693	143.8653
C02S01	2001-02-17 03:18	31.0040	146.5313
C03S01	2001-02-17 14:21	29.0046	147.4166
C04S01	2001-02-17 22:50	27.5020	148.0853
C05S01	2001-02-22 03:52	8.0193	155.9795
C06S01	2001-02-24 07:54	4.9920	156.0176
C07S01	2001-02-26 03:30	2.0546	156.0178
C08S01	2001-02-26 05:05	1.9596	155.8660
C09S01	2001-03-02 03:40	0.0020	155.9548
C10S01	2001-03-05 03:24	-2.0038	155.9521
C11S01	2001-03-07 01:22	-5.0011	156.0228
C12S02	2001-03-13 00:50	0.0960	147.0193
C13S01	2001-03-14 03:28	2.1158	146.9358
C14S01	2001-03-15 03:28	4.9755	146.9935

関連情報



MR01-K01
 船舶名: みらい
 期間: 2001-02-14 - 2001-03-22
 主席/首席: 安藤 健太郎 (海洋科学技術センター)
 プロジェクト名: [Tropical Ocean Climate Study (TOCS)]
 課題名: ▶ Profile Floatの投入実験

更新履歴

2017-06-22	観測データを登録しました。
2014-08-20	観測データを登録しました。
2014-07-16	観測データを登録しました。
2014-02-06	観測データを登録しました。
2014-02-05	観測データを登録しました。
2012-12-25	観測データを登録しました。

JAMSTEC

[サイトポリシー](#)
[個人情報保護について](#)
[オフラインデータとサンプルの利用申請](#)
[データポリシー](#)

更新情報

[サイト更新履歴](#)
[フィード一覧](#)

一覧

[公表成果一覧](#)
[公開情報件数](#)
[データを探す](#)
[地図検索](#)
[データツリー](#)
[詳細検索](#)

船舶の紹介

[なつしま](#)
[かいよう](#)
[よこすか](#)
[みらい](#)
[かいれい](#)
[ちきゅう](#)
[かいめい](#)
[新青丸](#)
[白鳳丸](#)

潜水船の紹介

[かいこう](#)
[しんかい2000](#)
[しんかい6500](#)
[ディープ・トウ](#)
[ハイバードルフィン](#)
[うらしま](#)
[よこすかディープ・トウ](#)
[6Kカメラディープ・トウ](#)
[6Kソーナーディープ・トウ](#)
[KM-ROV](#)
[シェル型パワーグラブ](#)
[爪型パワーグラブ](#)
[海底設置型掘削装置](#)

航海情報へ

航海番号:

潜航情報へ

潜航番号:



JAMSTEC 国立研究開発法人
海洋研究開発機構
JAPAN AGENCY FOR MARINE-EARTH SCIENCE AND TECHNOLOGY