

「みらい」 MR13-06 Leg1 漂流ブイ (SVP: Surface Velocity Profiler) データ

最終更新日: 2018-01-23

ReadMe 観測データ

航海番号: [MR13-06 Leg1](#)

漂流ブイ (SVP: Surface Velocity Profiler) データ: Processed (PI)

データポリシー: [JAMSTEC](#)

観測データ項目:

サイエンスキーワード:

データの概要

②データの概要

漂流ブイ (SVP: Surface velocity profiler) の緯度・経度情報。表層から中層の海水の流動性を追跡する。

SVPデータ (計6ファイル)

出力項目は以下の通り

- ・観測日付 (YYMMDD)
- ・時間 (時間x100)
- ・緯度 (度x100+分)
- ・経度 (度x100+分)
- ・バッテリー残量 (V)

クルーズレポート

http://www.godac.jamstec.go.jp/catalog/data/doc_catalog/media/MR13-06_leg1-2_all.pdf

① データのご利用にあたって

データ責任者

川口 悠介 (東京大学大気海洋研究所) (観測当時は海洋研究開発機構)

データの利用制限

なし

引用方法

引用文献:

Y. Kawaguchi, S. Nishino, "An observational study of ocean current and an eddy in the Arctic Ocean using drifting buoys at selected depth: trial experiment during RV Mirai Arctic cruise in 2013", JAMSTEC-R, 18, 29-39, 2014.

漂流ブイの責任者

川口悠介

東京大学大気海洋研究所 海洋物理学部門

Tel: 047-136-6047, Fax: 047-136-6056

E-mail: ykawaguchi@aoori.u-tokyo.ac.jp

観測機器

機器名:

イリジウム漂流ブイ ZTB-R6P3(D)
(50mドローグ)

機器の概要:

SVPはイリジウム衛星通信を用いて、遠隔地から海洋の流動性を取得する。
なお、今航海ではドローグを50m深度に装着。



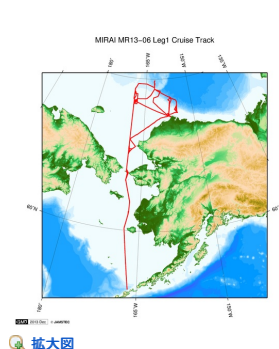
データフォーマット

・ファイル名

svp○○○○.CNV (○○○○: 下4桁のIMEI番号を表示)

例: SVP3390のデータファイル名: svp3390.CNV

関連情報



MR13-06 Leg1

船舶名: みらい

期間: 2013-08-28 - 2013-10-07

主席/首席: 西野 茂人 (海洋研究開発機構)

プロジェクト名: [北極海総合観測航海]

課題名: ▶ 北極海における海水消失域での環境変動研究

更新履歴

2018-01-23	観測データを登録しました。
2017-12-22	観測データを登録しました。

JAMSTEC

サイトポリシー
個人情報保護について
オフラインデータとサンプルの利用申請
データポリシー

更新情報

サイト更新履歴
フィード一覧

一覧

公表成果一覧
公開情報件数
データを探す
地図検索
データツリー
詳細検索

船舶の紹介

なつしま
かいよう
よこすか
みらい
かいいい
ちきゅう
かいめい
新青丸
白鳳丸

潜水船の紹介

かいこう
しんかい2000
しんかい6500
ディープ・トウ
ハイバードルフィン
うらしま
よこすかディープ・トウ
6Kカメラディープ・トウ
6Kソナーディープ・トウ
KM-ROV
シェル型パワーグラブ
爪型パワーグラブ
海底設置型掘削装置

航海情報へ

航海番号:

潜航情報へ

潜航番号:

Copyright 2011 Japan Agency for Marine-Earth Science and Technology



JAMSTEC
JAPAN AGENCY FOR MARINE-EARTH SCIENCE AND TECHNOLOGY

国立研究開発法人
海洋研究開発機構

「みらい」 MR13-06 Leg1 漂流バイ (SVP: Surface Velocity Profiler) データ

最終更新日: 2018-01-23

ReadMe 観測データ

航海番号: **MR13-06 Leg1**

漂流バイ (SVP: Surface Velocity Profiler) データ: Processed (PI)

データポリシー: [JAMSTEC](#)

観測データ項目:

サイエンスキーワード:

観測位置



Imagery reproduced from ...

データリスト

バスケットに追加

☐ ファイル名

☐ svp0500.csv

☐ svp3130.csv

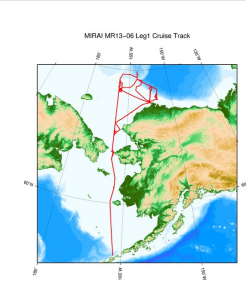
☐ svp5130.csv

☐ svp7120.csv

☐ svp8130.csv

☐ svp9130.csv

関連情報



[拡大図](#)

MR13-06 Leg1

船舶名: みらい

期間: 2013-08-28 - 2013-10-07

主席/首席: 西野 茂人 (海洋研究開発機構)

プロジェクト名: [北極海総合観測航海]

課題名: ▶ 北極海における海水消失域での環境変動研究

更新履歴

2018-01-23 観測データを登録しました。
2017-12-22 観測データを登録しました。

JAMSTEC

サイトポリシー

個人情報保護について

オフラインデータとサンプル

の利用申請

データポリシー

更新情報

サイト更新履歴

フィード一覧

一覧

公表成果一覧

公開情報件数

データを探す

地図検索

データツリー

詳細検索

船舶の紹介

なつしま

かいよう

よこすか

みらい

かいいい

ちきゅう

かいめい

新青丸

白鳳丸

潜水船の紹介

かいこう

しんかい2000

しんかい6500

ディープ・トウ

ハイバードルフィン

うらしま

よこすかディープ・トウ

6Kカメラディープ・トウ

6Kソーナーディープ・トウ

KM-ROV

シェル型パワーグラブ

爪型パワーグラブ

海底設置型掘削装置

航海情報へ

航海番号:

Go

潜航情報へ

潜航番号:

Go